

# Cara

---

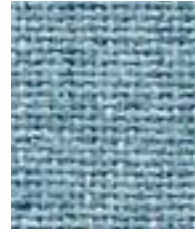
## camira



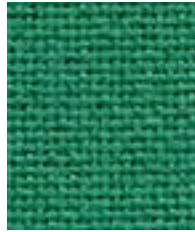
**Spray**  
EJ033



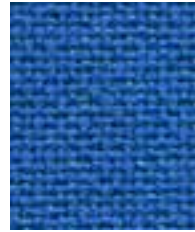
**Ronay**  
EJ189



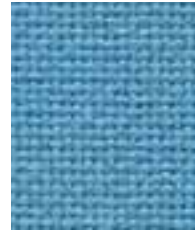
**Dolphin**  
EJ105



**Carron**  
EJ015



**Galilee**  
EJ125



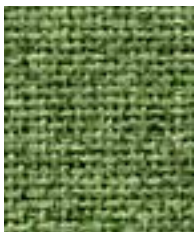
**Inverness**  
EJ175



**Fair Isle**  
EJ186



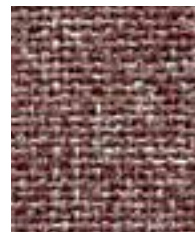
**Adriatic**  
EJ154



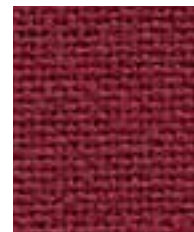
**Staffa**  
EJ185



**Easdale**  
EJ188



**Lossie**  
EJ197



**Tummel**  
EJ038



**Lora**  
EJ187



**Cluanie**  
EJ180



**Walten**  
EJ011

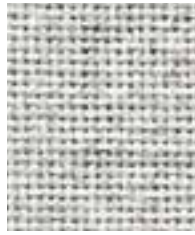


**Pitlochry**  
EJ076

Photographic fabric scans are not colour accurate. Always request actual fabric samples before ordering.



**Vit**  
EJ184



**Glass**  
EJ004



**Hillswick**  
EJ190



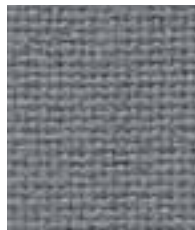
**Lomond**  
EJ192



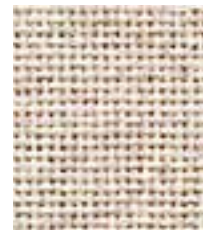
**Shetland**  
EJ191



**Beltane**  
EJ193



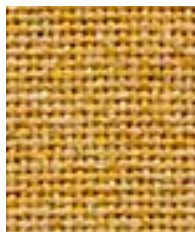
**Chaucer**  
EJ172



**Clan**  
EJ169



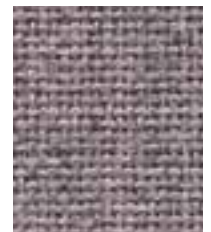
**Austen**  
EJ173



**Maree**  
EJ195



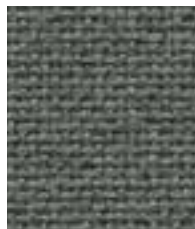
**Portland**  
EJ016



**Denny**  
EJ196



**Lerwick**  
EJ194



**Merrick**  
EJ048



**Lead**  
EJ104



**Black**  
EJ138



Panels



SBI



Acoustic



Bleach cleanable



Year guarantee

Cara is a plain weave panel fabric available in a wide selection of commercial colourways. One of our most popular vertical surface fabrics, Cara is used extensively on desk screens, wallsides and on pin boards.

This fabric is largely acoustically transparent and as such is ideal to be used as a decorative facing for sound absorbing boards.



## Technical information

### UK

#### Composition

100% Polypropylene

#### Environment

Certified to the EU Ecolabel  
Certified to Indoor Advantage™ Gold

#### Width

170 cm minimum

#### Weight

220 g/m<sup>2</sup> ±5% (374 g/lin.m ±5%)

#### Flammability

EN 1021-1 (cigarette)  
BS 476 Part 7 Class 1 (Adhered)  
EN 13501-1 (SBI) Adhered Class B, s2, d0  
*Note: Flammability performance is dependent on components used. Our certificates show what substrates have been used in our tests. For composite tests customers must ensure their complete furniture meets the necessary standards.*

#### Light Fastness

6 (ISO 105 - B02)

#### Fastness to Rubbing

Wet: 4, Dry: 4 (ISO 105 - X12)

#### Bleach Cleanable

ISO 105 E03 colour change 4 for dilution factor 1:4 chlorine solution.

#### Acoustic Properties

Acoustically transparent. Acoustic graphs available upon request

#### Cleaning

Vacuum regularly. Wipe with a damp cloth using soap and water or use proprietary upholstery shampoo. For deeper cleaning use bleach or alcohol. Full details can be found in our cleaning and disinfection guide.

Please note that seam performance is dependent on seam construction and needle and thread type. We recommend that appropriate sewing advice be taken.

Batch to batch variations in shade may occur within commercial tolerances. We reserve the right to alter technical specifications without notice. The Unregistered Design Rights and the Copyright in all designs are the exclusive property of Camira Fabrics Limited.

### D

#### Zusammensetzung

100% Polypropylen

#### Umweltfreundlich

Nach Zertifikat EU Ecolabel  
Nach Zertifikat Indoor Advantage™ Gold

#### Breite

170 cm nutzbare Breite

#### Gewicht

220 g/m<sup>2</sup> ±5% (374 g/lfd.m ±5%)

#### Feuersicherung

EN 1021 - 1 (Zigarettentest)  
BS 476 Part 7 Class 1 (Adhered)  
EN 13501-1 (SBI) Adhered Class B, s2, d0  
*Bemerkung: Die Schwerentflammbarkeit hängt von den verwendeten Komponenten ab. Unsere Zertifikate zeigen auf, welche Substrate bei den Tests verwendet wurden. Bei Verbundtests muss sichergestellt sein, daß das komplette Möbel den entsprechenden Standards entspricht.*

#### Lichtechtheit

6 (ISO 105 - B02)

#### Reibechtheit

Nass: 4, Trocken: 4 (ISO 105 - X12)

#### Chlorbleiche-Beständig

ISO 105 E03 Farbänderung 4 bei einer 1:4 verdünnten Chlor-Lösung.

#### Akustische Eigenschaften

Akustisch durchlässig. Akustische Messwerte auf Anfrage

#### Reinigung

Regelmässig absaugen. Mit einem feuchten Tuch mit Wasser und Seife abwischen oder mit einem geeigneten Polstershampoo behandeln. Für eine Grundreinigung bitte Chlorbleiche oder Alkohol verwenden. Weitere Informationen finden Sie in unserem Leitfaden zur Reinigung und Desinfektion.

Eine optimale Nahtausreissfestigkeit hängt von der Nahtfahne, der verwendeten Nadel und dem Näh-Garn ab. Wir empfehlen daher Nähversuche durchzuführen.

Handelsübliche Farbabweichungen können auftreten und berechtigen nicht zur Reklamation. Wir behalten uns die Änderung technischer Spezifikationen vor. Die registrierten und nicht registrierten Urheberrechte der Dessinierungen sind ausschliessliches Eigentum der Camira Fabrics Limited.

### F

#### Composition

100% Polypropylène

#### Écologique

Avec le certificat EU Ecolabel  
Certifié à Indoor Advantage™ Gold

#### Largeur

170 cm minimum

#### Poids

220 g/m<sup>2</sup> ±5% (374 g/m.l ±5%)

#### Flammabilité

EN 1021 - 1 (cigarette)  
BS 476 Part 7 Class 1 (Adhered)  
EN 13501-1 (SBI) Adhered Class B, s2, d0  
*Note: La performance de flammabilité dépend des composantes utilisées. Nos certificats indiquent les substrats utilisés dans nos tests. Pour les tests composites, les clients doivent s'assurer que leurs meubles complets satisfont aux normes nécessaires.*

#### Solidité à la lumière

6 (ISO 105 - B02)

#### Solidité au Frottement

Mouillé: 4, Sec: 4 (ISO 105 - X12)

#### Nettoyable au javel

ISO 105 E03 changement de couleur 4 pour le facteur de dilution 1: 4 solution de chlore.

#### Propriétés Acoustiques

Acoustiquement transparent. Graphiques acoustiques disponibles sur demande

#### Nettoyage

Passez l'aspirateur régulièrement. Essayez avec un chiffon humide avec de l'eau et du savon ou utilisez un shampoing pour tissus d'ameublement exclusif. Pour un nettoyage en profondeur, utilisez la javel ou alcool. Vous trouverez tous les détails dans notre guide de nettoyage et de désinfection.

Veuillez noter que la performance du joint dépend de sa construction ainsi que de l'aiguille et du type de fil utilisés.

Une variation de couleurs peut provenir (commerciallement tolérable). Nous réservons le droit de changer les spécifications techniques sans préavis. Les Droits de Conception non-enregistrés et les droits d'auteur de tous les motifs sont la propriété exclusive de Camira Fabrics Limited.

### ES

#### Composición

100% Polipropileno

#### Ambiental

Certificado con EU Ecolabel  
Certificado de Indoor Advantage™ Gold

#### Ancho

170 cm mínimo

#### Peso

220 g/m<sup>2</sup> ±5% (374 g/lin.m ±5%)

#### Inflamabilidad

EN 1021 - 1 (cigarillo)  
BS 476 Part 7 Class 1 (Adhered)  
EN 13501-1 (SBI) Adhered Class B, s2, d0  
*Nota: El rendimiento de la inflamabilidad depende de los componentes usados. Nuestros certificados muestran qué substratos se han usado en nuestros tests. Para tests compuestos nuestros clientes deben asegurar si sus muebles cumplen la normativa al uso.*

#### Solidez a la luz

6 (ISO 105 - B02)

#### Solidez al rozamiento

Húmedo: 4, Seco: 4 (ISO 105 - X12)

#### Posibilidad lavado con Lejía

ISO 105 E03 cambio color 4 para un factor de disolución 1:4 solución cloro.

#### Acústico Propiedades

Acústicamente transparente. Gráficos disponibles bajo petición

#### Limpieza

Uso aspirador regularmente. Limpiar con un trapo usando jabón y agua o producto limpieza para tapicerías. Para una limpieza más profunda use lejía o alcohol. Los detalles completos se encuentran en nuestra guía de limpieza y desinfección.

Tenga en cuenta que el rendimiento de la costura depende de la construcción de la costura, además de la aguja y del tipo de rosca. Le recomendamos que se aconsejen para coser la costura.

Las variaciones de lote a lote en la sombra se puede producir dentro de tolerancias comerciales. Nos reservamos el derecho a efectuar modificaciones técnicas sin previo aviso. Los derechos sobre los diseños no registrados y los derechos de autor en todos los diseños son propiedad exclusiva de Camira Fabrics Limited.

**Lucia**

**camira**



**Adobo**  
YB165



**Oyster**  
YB107



**Rum**  
YB086



**Aruba**  
YB093



**Solano**  
YB088



**Tequila**  
YB038



**Steel**  
YB095



**Sandstorm**  
YB302



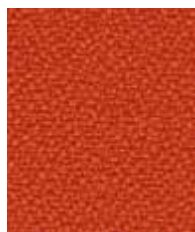
**Tortuga**  
YB168



**Belize**  
YB105



**Martinique**  
YB004



**Lobster**  
YB087



**Calypso**  
YB106



**Bridgetown**  
YB102



**Sombrero**  
YB046



**Tarot**  
YB090



**Costa**  
YB026



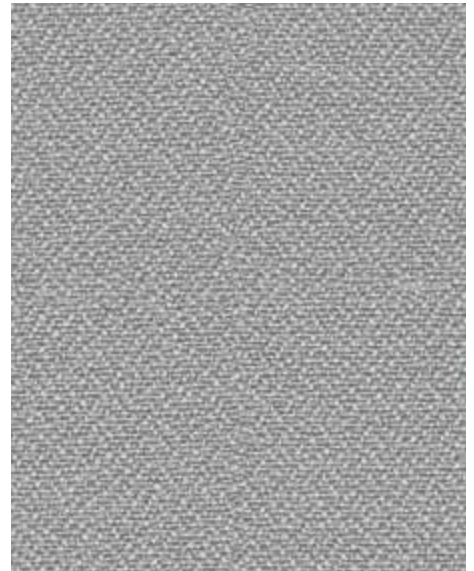
Photographic fabric scans are not colour accurate. Always request actual fabric samples before ordering.



**Marianna**  
YB157



**Madura**  
YB156



**Slip**  
YB094



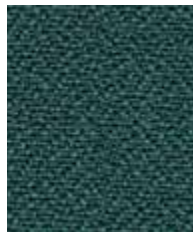
**Campeche**  
YB301



**Apple**  
YB096



**Bluebell**  
YB097



**Windjammer**  
YB047



**Buru**  
YB170



**Scuba**  
YB089



**Montserrat**  
YB011



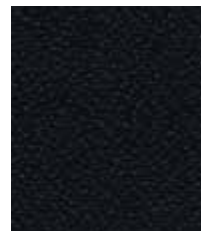
**Blizzard**  
YB108



**Ocean**  
YB100



**Paseo**  
YB019



**Havana**  
YB009



Panels



SBI



Acoustic



Environmental

Bleach  
cleanable

Year guarantee

Lucia is an ever popular crêpe weave synthetic panel fabric. It's manufactured from 100% recycled polyester saving virgin raw materials and giving a reduced environmental footprint. With a non-lustrous appearance, its bold and bright colour palette is designed to complement the Xtreme range for upholstery.

This fabric is largely acoustically transparent and as such is ideal to be used as a decorative facing for sound-absorbing boards.



## Technical information

### UK

#### Composition

100% Post Consumer Recycled Polyester

#### Environment

Certified to the EU Ecolabel  
Certified to OEKO-TEX® Standard 100  
Certified to Indoor Advantage™ Gold  
Made from 100% post-consumer recycled polyester  
Non metallic dyestuffs

#### Width

170 cm minimum

#### Weight

260 g/m<sup>2</sup> ±5% (442 g/lin.m ±5%)

#### Flammability

EN 1021 - 1 (cigarette)  
EN 1021 - 2 (match)  
BS 7176 Low Hazard  
BS 476 Part 7 Class 1 (Adhered)  
EN 13501-1 (SBI) Adhered class B, s1, d0  
EN 13501-1 (SBI) Un-adhered class B, s1,d2

*Note: Flammability performance is dependent on components used. Our certificates show what substrates have been used in our tests. For composite tests customers must ensure their complete furniture meets the necessary standards.*

#### Light Fastness

6 (ISO 105 - B02)

#### Fastness to Rubbing

Wet: 4, Dry: 4 (ISO 105 - X12)

#### Acoustic Properties

Acoustically transparent, Acoustic graphs available upon request

#### Bleach Cleanable

ISO 105 E03 colour change 4 for dilution factor 1:4 chlorine solution

#### Cleaning

Vacuum regularly. Wipe with a damp cloth using soap and water or use proprietary upholstery shampoo. For deeper cleaning use steam, bleach, alcohol or professionally dry clean. Can be washed at 60°C. Full details can be found in our cleaning and disinfection guide.

Please note that seam performance is dependent on seam construction and needle and thread type. We recommend that appropriate sewing advice be taken.

Batch to batch variations in shade may occur within commercial tolerances. We reserve the right to alter technical specifications without notice. The Unregistered Design Rights and the Copyright in all designs are the exclusive property of Camira Fabrics Limited.

### D

#### Zusammensetzung

100% Prozent aus post-consumer Polyester

#### Umweltfreundlich

Nach Zertifikat EU Ecolabel  
Nach Zertifikat OEKO-TEX® Standard 100  
Nach Zertifikat Indoor Advantage™ Gold  
Hergestellt aus 100% Prozent aus post-consumer Polyester  
Nicht schwermetallhaltige Farbstoffe

#### Breite

170 cm nutzbare Breite

#### Gewicht

260 g/m<sup>2</sup> ±5% (442 g/ldf.m ±5%)

#### Feuersicherung

EN 1021 - 1 (Zigarettestest)  
EN 1021 - 2 (Streichholztest)  
BS 7176 Low Hazard  
BS 476 Part 7 Class 1 (Adhered)  
EN 13501-1 (SBI) Adhered class B, s1, d0  
EN 13501-1 (SBI) Un-adhered class B, s1,d2

*Bemerkung: Die Schwerentflammbarkeit hängt von den verwendeten Komponenten ab. Unsere Zertifikate zeigen auf, welche Substrate bei den Tests verwendet wurden. Bei Verbundtests muss sichergestellt sein, daß das komplette Möbel den entsprechenden Standards entspricht.*

#### Lichtechtheit

6 (ISO 105 - B02)

#### Reibechtheit

Nass: 4, Trocken: 4 (ISO 105 - X12)

#### Akustische Eigenschaften

Akustisch durchlässig, Akustische Messwerte auf Anfrage

#### Chlorbleiche-Beständig

ISO 105 E03 Farbänderung 4 bei einer 1:4 verdünnten Chlor-Lösung

#### Reinigung

Regelmässig absaugen. Mit einem feuchten Tuch mit Wasser und Seife abwischen oder mit einem geeigneten Polstershampoo behandeln. Für eine Grundreinigung bitte Dampf, Chlorbleiche, Alkohol oder professionelle Trockenreinigung verwenden. Kann bei 60°C gewaschen werden. Weitere Informationen finden Sie in unserem Leitfaden zur Reinigung und Desinfektion.

Eine optimale Nahtausreissfestigkeit hängt von der Nahtfahne, der verwendeten Nadel und dem Näh-Garn ab. Wir empfehlen daher Nähversuche durchzuführen.

Handelsübliche Farbabweichungen können auftreten und berechtigen nicht zur Reklamation. Wir behalten uns die Änderung technischer Spezifikationen vor. Die registrierten und nicht registrierten Urheberrechte der Dessinierungen sind ausschliessliches Eigentum der Camira Fabrics Limited.

### F

#### Composition

Fabriqué en polyester recyclé à 100%

#### Écologique

Avec le certificat EU Ecolabel  
Certifié à OEKO-TEX® Standard 100  
Certifié à Indoor Advantage™ Gold  
Fabriqué en polyester recyclé à 100% après consommation  
Teintures non métalliques

#### Largeur

170 cm minimum

#### Poids

260 g/m<sup>2</sup> ±5% (442 g/m.l ±5%)

#### Flammabilité

EN 1021 - 1 (cigarette)  
EN 1021 - 2 (allumette)  
BS 7176 Low Hazard  
BS 476 Part 7 Class 1 (Adhered)  
EN 13501-1 (SBI) Adhered class B, s1, d0  
EN 13501-1 (SBI) Un-adhered class B, s1,d2

*Notez: La performance de flammabilité dépend des composantes utilisées. Nos certificats indiquent les substrats utilisés dans nos tests. Pour les tests composites, les clients doivent s'assurer que leurs meubles complets satisfont aux normes nécessaires.*

#### Solidité à la lumière

6 (ISO 105 - B02)

#### Solidité au Frottement

Mouillé: 4, Sec: 4 (ISO 105 - X12)

#### Propriétés Accoustiques

Acoustiquement transparent, graphiques acoustiques disponibles sur demande

#### Nettoyable au javel

ISO 105 E03 changement de couleur 4 pour le facteur de dilution 1: 4 solution de chlore

#### Nettoyage

Passez l'aspirateur régulièrement. Essuyez avec un chiffon humide avec de l'eau et du savon ou utilisez un shampoing pour tissus d'ameublement exclusif. Pour un nettoyage en profondeur, utilisez la vapeur, javel, alcool ou un nettoyage à sec professionnel. Peut être lavé à la machine, programme maximum 60°C. Vous trouverez tous les détails dans notre guide de nettoyage et de désinfection.

Veuillez noter que la performance du joint dépend de sa construction ainsi que de l'aiguille et du type de fil utilisés.

Une variation de couleurs peut provenir (commerciallement tolérable). Nous réservons le droit de changer les spécifications techniques sans préavis. Les Droits de Conception non-enregistrés et les droits d'auteur de tous les motifs sont la propriété exclusive de Camira Fabrics Limited.

### ES

#### Composición

Producido con poliéster 100% reciclado

#### Ambiental

Certificado con EU Ecolabel  
Certificado de OEKO-TEX® Standard 100  
Certificado de Indoor Advantage™ Gold  
Producido con poliéster 100% reciclado tras ser consumido  
Tintes no metálicos

#### Ancho

170 cm mínimo

#### Peso

260 g/m<sup>2</sup> ±5% (442 g/lin.m ±5%)

#### Inflamabilidad

EN 1021 - 1 (cigarillo)  
EN 1021 - 2 (cerilla)  
BS 7176 Low Hazard  
BS 476 Part 7 Class 1 (Adhered)  
EN 13501-1 (SBI) Adhered class B, s1, d0  
EN 13501-1 (SBI) Un-adhered class B, s1,d2

*Nota: El rendimiento de la inflamabilidad depende de los componentes usados. Nuestros certificados muestran qué substratos se han usado en nuestros tests. Para tests compuestos nuestros clientes deben asegurar si sus muebles cumplen la normativa al uso.*

#### Solidez a la luz

6 (ISO 105 - B02)

#### Solidez al rozamiento

Húmedo: 4, Seco: 4 (ISO 105 - X12)

#### Acústico Propiedades

Acústicamente transparente, gráficos disponibles bajo petición

#### Posibilidad lavado con Lejía

ISO 105 E03 cambio color 4 para un factor de disolución 1:4 solución cloro

#### Limpieza

Uso aspirador regularmente. Limpiar con un trapo usando jabón y agua o producto limpieza para tapicerías. Para una limpieza más profunda usen vapor, lejía, alcohol o limpieza en seco. Se puede lavar a 60°C. Los detalles completos se encuentran en nuestra guía de limpieza y desinfección.

Tenga en cuenta que el rendimiento de la costura depende de la construcción de la costura, además de la aguja y del tipo de rosca. Le recomendamos que se aconsejen para coser la costura.

Las variaciones de lote a lote en la sombra se puede producir dentro de tolerancias comerciales. Nos reservamos el derecho a efectuar modificaciones técnicas sin previo aviso. Los derechos sobre los diseños no registrados y los derechos de autor en todos los diseños son propiedad exclusiva de Camira Fabrics Limited.



# Sumi & Kyoto

---

**camira**

## **The Story**

Impeccably simple, Sumi and Kyoto capture the essence of timeless, minimalist design. They take their inspiration from Japan, with Sumi taking its name and influence from minimalistic Japanese ink painting in worsted mélange yarns, while Kyoto looks to traditional Japanese textiles, inspired by their resist dyeing techniques and artisan stitching in a subtle grid pattern. Together they form a delicate pairing, understated and refined – perfect for the “less is more” world we’re emerging into.



**Tang**  
KOY01



**Muso**  
KOY05



**Tokyo**  
KOY02



**Zen**  
KOY04



**Osaka**  
KOY06



**Kobe**  
KOY03

## Sumi

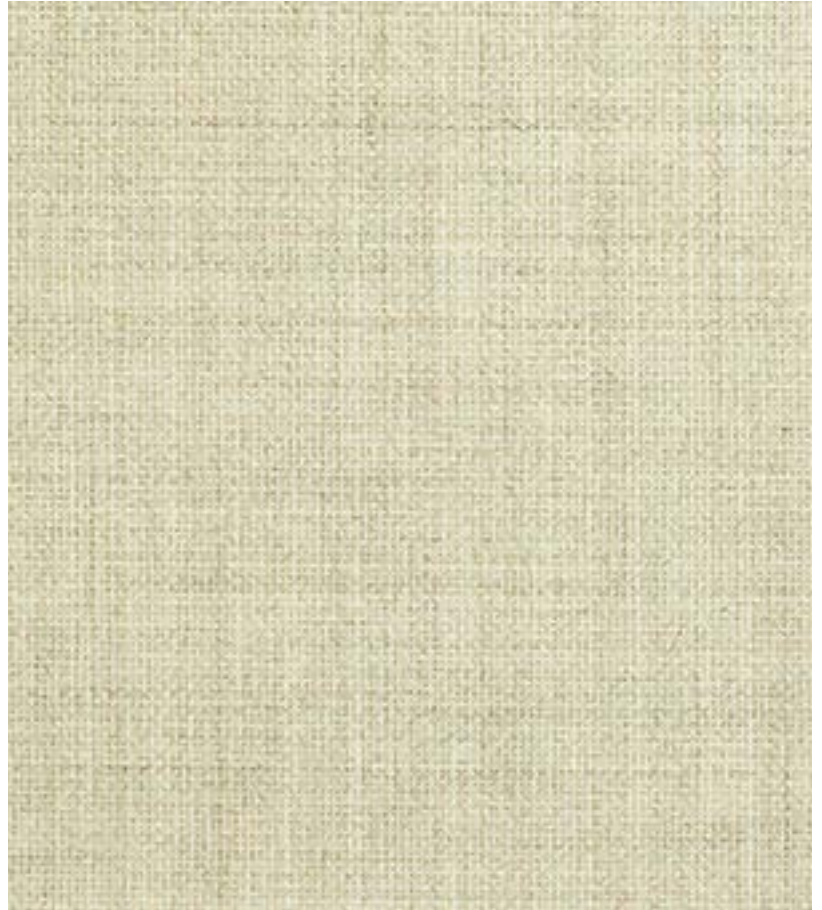
Photographic fabric scans are not colour accurate. Always request actual fabric samples before ordering.



**Tang**  
SUR01



**Muso**  
SUR05



**Zen**  
SUR04



**Tokyo**  
SUR02



**Osaka**  
SUR06



**Kobe**  
SUR03





Task seating



Soft seating

Cigarette  
& Match

Acoustic



Year guarantee

With Treatment



Panels



Medium Hazard



Curtains

## Technical information

### UK

#### Industry Application

Workplace, Education, Hospitality &amp; Leisure, Home

**Composition**  
90% Wool, 10% Polyamide**Environment**  
Certified to Indoor Advantage™ Gold**Width**  
138cm minimum**Weight**  
340g/m<sup>2</sup> ±5% (469g/lin.m ±5%)**Abrasion Resistance\***  
Heavy duty / 10 year guarantee  
Independently certified to ≥200,000  
Martindale cycles

#### Flammability

EN 1021 - 1 (cigarette)  
EN 1021 - 2 (match)  
BS 7176 Low Hazard  
NF D 60-013  
UNI 9175 Classe 1 IM  
IMO FTP Code (Part 8)  
The furniture and furnishing (Fire) (Safety)  
regulations 1988 (Cigarette and match)**Optional: Please specify when ordering:**  
BS 5852 Ignition Source 5 with FR backing  
BS 476 Part 7 Class 1 (Adhered)  
when FR treated  
BS 476 Part 6 Class 0 (Adhered)  
when FR treated  
EN 13501-1 Adhered Class B, s1, d0 when  
FR treated  
BS 5867-2: Type B Curtains & Drapes  
when FR treated  
IMO FTP Code (Part 7) when FR treated  
*Note: Flammability performance is  
dependent on components used. Our  
certificates show what substrates have  
been used in our tests. For composite  
tests customers must ensure their  
complete furniture meets the necessary  
standards.***Light Fastness**  
5 (ISO 105 - B02)**Fastness to Rubbing**  
Wet: 4, Dry: 4 (ISO 105 - X12)**Acoustic Properties**  
Acoustically transparent. Acoustic graphs  
available upon request**Cleaning**  
Vacuum regularly. Wipe with a damp cloth  
using soap and water or use proprietary  
upholstery shampoo. For deeper cleaning  
use steam or professionally dry clean. Full  
details can be found in our cleaning and  
disinfection guide.

\*Abrasion testing produces a wide variability of results even from the same test sample. The independent certificate of ≥200,000 cycles is available on our website or from our customer service team. Internally we specify this product at >150,000 cycles which we believe is realistic for repeatability of testing. Please be aware that abrasion testing alone is not a reliable indicator of the actual wear performance of fabrics. We're so confident in the durability of our products that we provide a robust 10 year guarantee (full details available). Please note that seam performance is dependent on seam construction and needle and thread type. We recommend that appropriate sewing advice be taken. Batch to batch variations in shade may occur within commercial tolerances. We reserve the right to alter technical specifications without notice. The Unregistered Design Rights and the Copyright in all designs are the exclusive property of Camira Fabrics Limited.

### D

#### Einsatzbereich

Büro, Bildung, Hotellerie & Gastronomie,  
Wohnbereich**Zusammensetzung**  
90% Wolle, 10% Polyamid**Umweltfreundlich**  
Nach Zertifikat Indoor Advantage™ Gold**Breite**  
138cm nutzbare Breite**Gewicht**  
340g/m<sup>2</sup> ±5% (469g/lf.d.m ±5%)**Scheuerfestigkeit\***  
Schwerer Objekteinsatz / 10 Jahre  
Garantie. Extern zertifiziert mit ≥200,000  
Scheuertouren Martindale

#### Feuersicherung

EN 1021 - 1 (Zigarettenstest)  
EN 1021 - 2 (Streichholztest)  
BS 7176 Low Hazard  
NF D 60-013  
UNI 9175 Classe 1 IM  
IMO FTP Code (Part 8)  
The furniture and furnishing (Fire) (Safety)  
regulations 1988 (Cigarette and match)**Bitte bei Auftragserteilung angeben:**  
BS 5852 Ignition Source 5 mit  
Brandschutz-Ausrüstung  
BS 476 Part 7 Class 1 (Adhered)  
wenn mit FR ausgerüstet  
BS 476 Part 6 Class 0 (Adhered)  
wenn mit FR ausgerüstet  
EN 13501-1 Adhered Class B, s1, d0 wenn  
mit FR ausgerüstet  
BS 5867-2: Type B Curtains & Drapes  
wenn mit FR ausgerüstet  
IMO FTP Code (Part 7) wenn mit FR  
ausgerüstet  
*Bemerkung: Die Schwerentflammbarkeit  
hängt von den verwendeten Komponenten  
ab. Unsere Zertifikate zeigen auf, welche  
Substrate bei den Tests verwendet  
wurden. Bei Verbundtests muss  
sichergestellt sein, daß das komplette  
Möbel den entsprechenden Standards  
entspricht.***Lichtechtheit**  
5 (ISO 105 - B02)**Reibechtheit**  
Nass: 4, Trocken: 4 (ISO 105 - X12)**Akustische Eigenschaften**  
Akustisch durchlässig. Akustische  
Messwerte auf Anfrage**Reinigung**  
Regelmässig absaugen. Mit einem  
feuchten Tuch mit Wasser und Seife  
abwischen oder mit einem geeigneten  
Polstershampoo behandeln. Für eine  
Grundreinigung bitte Dampf oder  
professionelle Trockenreinigung  
verwenden. Weitere Informationen finden  
Sie in unserem Leitfaden zur Reinigung  
und Pflege.

\*Die Scheuerfestigkeitsprüfung ergibt selbst bei gleichen Testmustern stark abweichende Ergebnisse. Das Zertifikat eines unabhängigen Prüfinstitutes über ≥200,000 Scheuertouren erhalten Sie von unserem Vertriebsdienst oder auf unserer Webseite. Intern spezifizieren wir dieses Produkt mit >150,000 Scheuertouren, die in der Serienfertigung als realistisch angenommen werden. Bitte nehmen Sie zur Kenntnis, dass die Scheuerfestigkeitsprüfung allein keine Aussagekraft über die Langlebigkeit eines Bezugsstoffes hat. Wir sind von der Langlebigkeit unserer Produkte überzeugt und bieten daher 10 Jahre Garantie (Details auf Anfrage). Eine optimale Nahtausreissfestigkeit hängt von der Nahtfahne, der verwendeten Nadel und dem Näh-Garn ab. Wir empfehlen daher Nähversuche durchzuführen. Handelsübliche Farbabweichungen können auftreten und berechtigen nicht zur Reklamation. Wir behalten uns die Änderung technischer Spezifikationen vor. Die registrierten und nicht registrierten Urheberrechte der Dessinierungen sind ausschliessliches Eigentum der Camira Fabrics Limited.

### F

#### Application industrielle

Lieu de travail, Education, Hotellerie et  
loisir, L'univers de la maison**Composition**  
90% Laine, 10% Polyamide**Écologique**  
Certifié à Indoor Advantage™ Gold**Largeur**  
138cm minimum**Poids**  
340g/m<sup>2</sup> ±5% (469g/m.l ±5%)**Résistance à l'abrasion\***  
Usage intense / garantie 10 ans. Certificat  
indépendant ≥200,000 cycles Martindale

#### Flammabilité

EN 1021 - 1 (cigarette)  
EN 1021 - 2 (allumette)  
BS 7176 Low Hazard  
NF D 60-013  
UNI 9175 Classe 1 IM  
IMO FTP Code (Part 8)  
The furniture and furnishing (Fire) (Safety)  
regulations 1988 (Cigarette and match)**Prière de le mentionner lors de la commande:**  
BS 5852 Ignition Source 5 avec envers  
traité feu  
BS 476 Part 7 Class 1 (Adhered)  
si traitement FR  
BS 476 Part 6 Class 0 (Adhered)  
si traitement FR  
EN 13501-1 Adhered Class B, s1, d0 si  
traitement FR  
BS 5867-2: Type B Curtains & Drapes si  
traitement FR  
IMO FTP Code (Part 7) si traitement FR  
*Notez: La performance de flammabilité  
dépend des composantes utilisées. Nos  
certificats indiquent les substrats utilisés  
dans nos tests. Pour les tests composites,  
les clients doivent s'assurer que leurs  
meubles complets satisfont aux normes  
nécessaires.***Solidité à la lumière**  
5 (ISO 105 - B02)**Solidité au Frottement**  
Mouillé: 4, Sec: 4 (ISO 105 - X12)**Propriétés Acoustiques**  
Acoustiquement transparent. Graphiques  
acoustiques disponibles sur demande**Nettoyage**  
Passez l'aspirateur régulièrement.  
Essuyez avec un chiffon humide avec de  
l'eau et du savon ou utilisez un  
shampooing pour tissus d'ameublement  
exclusif. Pour un nettoyage en profondeur,  
utilisez la vapeur ou un nettoyage à sec  
professionnel. Vous trouverez tous les  
détails dans notre guide de nettoyage et  
de désinfection.

\*Les tests de résistance à l'abrasion proposent une large variété de résultat final, parfois sur le même échantillon de tissu. Le certificat indépendant de ≥200,000 cycles est disponible sur notre site internet; vous pouvez également contacter notre Service Clients. Nous validons ce produit – en interne – à >150,000 cycles; ce qui est, d'après nous, plus réaliste dans le but d'obtenir une continuité égale des résultats de tests. Merci de noter que l'abrasion seule ne constitue pas un indicateur de confiance dans la performance du tissu à long terme. Nous avons une confiance absolue en nos produits et leur durabilité, c'est pour cela que nous vous offrons une garantie robuste de 10 ans. Veuillez noter que la performance du joint dépend de sa construction ainsi que de l'aiguille et du type de fil utilisés. Une variation de couleurs peut provenir (commerciallement tolérable). Nous réservons le droit de changer les spécifications techniques sans préavis. Les Droits de Conception non-enregistrés et les droits d'auteur de tous les motifs sont la propriété exclusive de Camira Fabrics Limited.

### ES

#### Aplicación Industrial

Puesto de Trabajo, Educación, Sector  
Hotelería & Placer, Hogar**Composición**  
90% Lana, 10% Polyamide**Ambiental**  
Certificado de Indoor Advantage™ Gold**Ancho**  
138cm mínimo**Peso**  
340g/m<sup>2</sup> ±5% (469g/lin.m ±5%)**Resistencia a la abrasión\***  
Garantía de 10 años con uso intenso  
independientemente del certificado de  
≥200,000 Ciclos Martindale

#### Inflamabilidad

EN 1021 - 1 (cigarillo)  
EN 1021 - 2 (cerilla)  
BS 7176 Low Hazard  
NF D 60-013  
UNI 9175 Classe 1 IM  
IMO FTP Code (Part 8)  
The furniture and furnishing (Fire) (Safety)  
regulations 1988 (Cigarette and match)**Por favor especificar cuando se requiere en el pedido:**  
BS 5852 Ignition Source 5 con tratamiento  
base FR  
BS 476 Part 7 Class 1 (Adhered)  
estando con tratamiento FR  
BS 476 Part 6 Class 0 (Adhered)  
estando con tratamiento FR  
EN 13501-1 Adhered Class B, s1, d0  
estando con tratamiento FR  
BS 5867-2: Type B Curtains & Drapes  
estando con tratamiento FR  
IMO FTP Code (Part 7) estando con  
tratamiento FR  
*Nota: El rendimiento de la inflamabilidad  
depende de los componentes usados.  
Nuestros certificados muestran qué  
substratos se han usado en nuestros tests.  
Para tests compuestos nuestros clientes  
deben asegurar si sus muebles cumplen  
la normativa al uso.***Solidez a la luz**  
5 (ISO 105 - B02)**Solidez al rozamiento**  
Húmedo: 4, Seco: 4 (ISO 105 - X12)**Acústico Propiedades**  
Acústicamente transparente. Gráficos  
disponibles bajo petición**Limpieza**  
Uso aspirador regularmente. Limpiar con  
un trapo usando jabón y agua o producto  
limpieza para tapicerías. Para una  
limpieza más profunda usen vapor o  
limpieza en seco profesional. Los detalles  
completos se encuentran en nuestra guía  
de limpieza y desinfección.

\*Los Test de Abrasión producen unos resultados muy variables incluso con la misma muestra. El certificado de ≥200,000 ciclos Martindale está disponible en nuestra web o se puede pedir al Departamento Comercial. Internamente certificamos este producto >150,000 ciclos, que pensamos que es lo más realista posible en este caso, con una repetición de resultados tan dispares. Tengan en cuenta que el Test de Abrasión solo no es un indicador fiable sobre el desgaste de un tejido. De hecho, estamos tan convencidos en la durabilidad de nuestros tejidos, que ofrecemos una garantía de 10 años (detalles completos disponibles). Tenga en cuenta que el rendimiento de la costura depende de la construcción de la costura, además de la aguja y del tipo de rosca. Le recomendamos que se aconsejen para coser la costura. Las variaciones de lote a lote en la sombra se puede producir dentro de tolerancias comerciales. Nos reservamos el derecho a efectuar modificaciones técnicas sin previo aviso. Los derechos sobre los diseños no registrados y los derechos de autor en todos los diseños son propiedad exclusiva de Camira Fabrics Limited.

