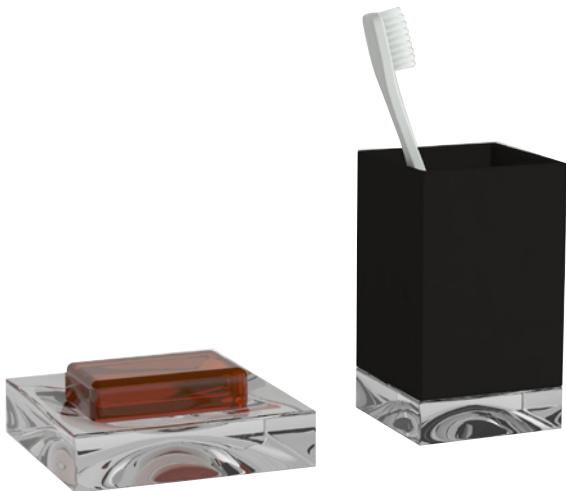


Kartell ^{by} LAUFEN



Boxy

Ludovica+Roberto Palomba

COMUNICAZIONE DAL PRODUTTORE ALL'ACQUIRENTE

Materiale: Tecnopolimero termoplastico trasparente o colorato in massa.

La presente scheda prodotto ottempera alle disposizioni del D. Lgs n. 206 del 2005 ed al Decreto Ministeriale dell'8 febbraio 1997 n. 101 "regolamento di attuazione". Manutenzione del prodotto: pulire il prodotto con un panno morbido umido imbevuto di sapone o detersivi liquidi, meglio se diluiti in acqua. Evitare assolutamente l'uso di alcol etilico o di detersivi contenenti, anche in piccole quantità, acetone, trielina, ammoniaca e solventi in genere.

AVVERTENZA: EVITARE L' USO IMPROPRIO DEL PRODOTTO.

Kartell declina ogni responsabilità per danni causati a cose o persone derivanti da un uso non corretto dal prodotto.

La garanzia non comprende alcun tipo di assistenza o riparazione (del prodotto o a parti di esso) danneggiate in seguito a un uso non corretto del prodotto stesso.

MODELLO PROTETTO DA REGISTRAZIONE DI DESIGN COMUNITARIO

INFORMATION PROVIDED BY THE PRODUCER FOR THE PURCHASER

Material: Batch coloured thermoplastic and techno plastic.

This product fact sheet complies with the provisions of Legislative Decree no. 206 of 2005 and Ministerial Decree no. 101 of 8 February 1997 "Implementation Regulations". Maintenance instructions: clean the product with a soft damp cloth and soap or neutral liquid detergents diluted with water. Do not use ethyl alcohols or detergents containing even small amounts of acetone, trichloroethylene, ammonia and solvents in general.

WARNING: AVOID IMPROPER USE OF PRODUCT.

Kartell is not liable for any damage caused to property or persons due to improper use of the item. The warranty does not cover any service or repair of the product or its parts damaged by improper use.

MODEL PROTECTED BY COMMUNITY DESIGN REGISTRATION

MITTEILUNG DES HERSTELLERS AN DEN KUNDEN

Material: Durchgefärbter thermoplastischer Technopolymer;

Das vorliegende Datenblatt erfüllt die Vorgaben der Rechtsverordnung 206 vom 2005 und des ministeriellen Erlasses Nr. 101 vom 8. Februar 1997 „Durchführungsverordnung“. Produktpflege: Das Produkt mit einem feuchten weichen Tuch mit Seife oder Flüssigreiniger – am besten in Wasser verdünnt – reinigen. Keinen Ethylalkohol und keine Reinigungsmittel verwenden, die auch in kleinen Mengen Substanzen wie Aceton, Trichloräthylen und Ammoniak (Lösungsmittel allgemein) enthalten.

HINWEIS: VERMEIDEN SIE DIE UNSACHGEMÄSSE VERWENDUNG DES PRODUKTS.

Kartell übernimmt keine Haftung für Personen- oder Sachschäden, die durch einen falschen Gebrauch des Produkts verursacht wurden. Die Garantie erstreckt sich nicht auf Kundendienstleistungen und Reparaturen an dem Produkt oder an Teilen davon, wenn die Schäden auf einen falschen Gebrauch des Produkts zurückgehen.

ALS GEMEINSCHAFTSGESCHMACKSMUSTER GESCHÜTZTES ERZEUGNIS

COMMUNICATION DU PRODUCTEUR A L'ACHETEUR

Matériau : technopolymère thermoplastique coloré dans la masse.

Cette fiche produit est conforme aux dispositions du décret-loi n°206 de 2005 et au décret ministériel n° 101 du 8 février 1997 "Règlement de mise en application". Manipulation du produit : nettoyer le produit avec un chiffon doux humide imbibé de savon ou de détergents liquides, mieux encore si dilués dans de l'eau. Éviter absolument d'utiliser de l'alcool éthylique ou des détergents contenant, même en petite quantité, de l'acétone, du trichloréthylène, de l'ammoniaque ou des solvants en général.

ATTENTION : EVITER TOUTE UTILISATION INAPPROPRIÉE DU PRODUIT

Kartell décline toute responsabilité en cas de dommages causés à des choses ou à des personnes en raison d'une utilisation inadéquate du produit. La garantie ne prévoit aucune assistance ou réparation du produit/de ses composants lorsque les dommages résulteront d'une utilisation incorrecte du produit.

MODELE PROTEGE : DESSIN COMMUNAUTAIRE ENREGISTRE

COMUNICACIONES DEL PRODUCTOR AL COMPRADOR

Material: Tecnopolímero termoplástico teñido en pasta.

La presente ficha de producto cumple las disposiciones del Decreto legislativo italiano n.º 206 de 2005 y del Decreto ministerial italiano del 8 de febrero de 1997 n.º 101 "reglamento de actuación". Mantenimiento del producto: limpiar con un paño húmedo y suave empapado en agua con jabón o detergentes líquidos comerciales, mejor diluidos en agua. Evitar absolutamente el uso de alcohol etílico o detergentes que contengan, incluso en pequeñas cantidades, acetona, trielina, amoníaco y disolventes en general.

ADVERTENCIA: EVITAR EL USO INADECUADO DEL PRODUCTO.

Kartell declina toda responsabilidad por los daños causados a objetos o personas que se deriven de un uso no correcto del producto. La garantía no comprende ningún tipo de asistencia o reparación del producto o de partes del mismo que resulten dañadas como consecuencia de un uso no correcto del propio producto.

MODELO PROTEGIDO MEDIANTE REGISTRO DE DISEÑO COMUNITARIO

COMUNICAÇÕES DO PRODUTOR AO COMPRADOR

Material: Tecnopolímero termoplástico colorido na massa.

A presente ficha de produto obedece às disposições do Dec. Lei n.º. 206 de 2005 e ao Decreto Ministerial de 8 de Fevereiro de 1997 n.º. 101 "Regulamento de Actuação". Manutenção do produto: use um pano macio.com sabão ou um líquido de limpeza, preferentemente deluído em água. Nunca utilizar álcool etílico ou detergentes que contemham, mesmo em pequenas quantidades, acetona, trielina, amoníaco e solventes em geral.

ADVERTÊNCIA: EVITAR O USO IMPRÓPRIO DO PRODUTO.

A Kartell declina todas as responsabilidades causadas a coisas ou a pessoas que derivem de uma utilização incorrecta do produto. A garantia não inclui qualquer tipo de assistência ou reparação do produto ou das suas peças danificadas no seguimento de uma utilização incorrecta do próprio produto.

MODELO PROTEGIDO POR REGISTO DE DESIGN COMUNITÁRIO

メーカーからご購入者へのお知らせ

材質: バッチ着色熱可塑性テクノポリマー樹脂。本製品は。

この製品説明書は、D. Lgs n. 206 del 2005 (2005年法令第206号) 及び1997年2月8日省令第101号に準拠したものです。お手入れの方法: 薄めの石鹸水または中性液体洗剤水を含ませた布で拭いてください。エチルアルコールやたとえ少量でも アセトン、トリエレン、アンモニア、溶剤類を含む洗剤は絶対に使用しないでください。

注意: 製品を本来の用途以外に使用してはいけません。

本製品の不適切な使用による物や人への損害につきましては、Kartell社は一切の責任を負いません。

本製品の不適切な使用による全体的または部分的損害は、一切保証の対象とはなりません。

本モデルは欧州共同体意匠登録により保護されています。

生产商针对购买者提供的信息

材料：成批彩色热塑性塑料和技术塑料。

本产品数据符合 2005 年第 206 号法令和 1997 年 2 月 8 日 101 号。行政法令“实施条例”的规定。绝对禁止使用酒精或即使含有少量 丙酮、三氯乙烯和氨的清洁剂和一般性溶剂擦拭。

警告：避免不正确使用产品。

Kartell 对于不正确使用而造成的财产或人身损害，不承担任何责任。

本保证不涵盖由于不正确使用而造成的产品或其部分之服务或维修。

产品样式享受社区设计注册保护

소비자 정보

물질: 배치 컬러 열가소성 테크노 플라스틱.

본 제품의 약식 보고서는 2005년도 법령 206호의 조항 및 1997년 2월 8일자 정부

법령 101호 시행 규칙을 준수합니다. "청소 지침: 비눗물에 적신 천 또는 물로 희석한 중성 세제를 사용하여 제품을 청소하십시오. 알코올 사용을 금하며 소량의 알코올, 아세톤, 삼염화에틸렌, 암모니아, 알반 용제가 포함된 세제의 사용도 절대 금합니다.

경고: 제품의 부적절한 사용. Kartell은 제품의 부적절한 사용으로 인해 야기된 물건 또는 신체 손상에 대해 책임을 지지 않습니다. 제품의 부적절한 사용으로 인해 야기된 제품 또는 부품 손상에 대해서는 어떤 종류의 보증도 제공되지 않습니다.

공동 디자인 등록에 의해 보호된 견본

ИНФОРМАЦИЯ ДЛЯ ПОКУПАТЕЛЯ

Материал: цветной, цельный, термопластиковый полимер;

Настоящая спецификация на изделие соответствует Закону № 206 от 2005 г. и Декрета министерства № 101 от 8 февраля 1997 г. «Регулирование исполнения».

Уход: изделие следует протирать влажной тканью с мылом или жидким, нейтральным моющим средством, лучше разбавленным водой. Запрещается использовать этиловый спирт или мощные средства, содержащие даже небольшое количество ацетона, три-хлорэтилена, аммиака и обычные мощные средства.

ПРИМЕЧАНИЕ: НЕ СЛЕДУЕТ НАРУШАТЬ УСЛОВИЯ ЭКСПЛУАТАЦИИ ИЗДЕЛИЯ

Kartell снимает с себя любую ответственность за повреждение, причиненные предмету или человеку, вследствие неправильной эксплуатации изделия. Гарантия не распространяется на ремонт изделия или его компонентов, а также на любую помощь, если необходимость в оных возникла вследствие неправильной эксплуатации изделия. Компания Kartell снимает с себя любую ответственность за любое происшествие или проблему, обусловленные неподходящими характеристиками и состоянием стены, на которую установлено изделие, или несоответствием вспомогательных инструментов, входящих в комплект поставки, состоянию самой стены. Потребителю рекомендуется произвести все необходимые проверки и контроль (прочности и соответствия) перед началом установки.

МОДЕЛЬ ЗАЩИЩЕНА РЕГИСТРАЦИЕЙ ОБЩЕСТВА ДИЗАЙНЕРОВ

معلومات من الشركة المنتجة إلى المشتري

المواد :بوليمير تقني بلاستيكي حراري ملون على دفعات .
تستجيب بطاقة المنتج الحاليه لمقتضيات المرسوم التشريعي عدد 206 لسنة 2005 والقرار الوزاري عدد 101 المؤرخ في 8 فبراير 1997 " النظام التنفيذي".

صيانة المنتج : يجب تنظيف المنتج بخرفة مبللة مشبعة بالصابون أو بمنظفات سائلة محايدة، والأفضل أن تكون مذابة في الماء.
تجنب مطلقا استخدام الكحول الإيثيلي أو المنظفات التي تحتوي-حتى ولو
بكميات قليلة - على الاسيتون والتريالين أو النشادر والمذيبات عموما.

تحذير :تجنب استعمال المنتج بطريقة خاطئة

لا تتحمل شركة كارتل أي مسؤولية عن الأضرار التي تلحق بالأشياء أو الأشخاص نتيجة الاستعمال الخاطي للمنتج.
الضمان لا يشمل أي نوع من المساعدة أو أي تصليح للمنتج أو لأجزاء منه إذا كان الضرر ناتجا عن استعمال خاطئ.
تُغفى كارتل من أية مسؤولية في حالة وجود أية حادثة أو مشكلة ناجمة عن
الخصائص أو ظروف الجدار غير المناسبة حيث يتم تركيب المنتج أو عند
عدم مطابقة أدوات التدعيم الموردة في ما يتعلق بالجدار نفسه.
وبناء عليه فالمستهلك مدعو لإجراء جميع عمليات الفحص والاختبار
(المقاومة والملاءمة) قبل المضي قدما في التركيب.

نموذج محمي عبر تسجيله ضمن تصاميم الاتحاد الأوربي



ALCHEMIST
SHEA & GINGERBREAD PEEL
SHEA CREAM

SHEA BUTTER SOAP
SHEA BUTTER
SHEA BUTTER
SHEA BUTTER

Kartell

Via delle Industrie, 1 • 20082 Noviglio MI • t. +39 02 90012 1 • f.+39 02 9009 1212 • kartell@kartell.it
kartell.com