

# Hamilton Beach®

COMMERICAL

## MANUAL CITRUS JUICER

Operation Manual –  
Page 2

## PRESSE- AGRUMES MANUEL

Manuel d'utilisation –  
Page 4

## JUGUERA DE CÍTRICOS MANUAL

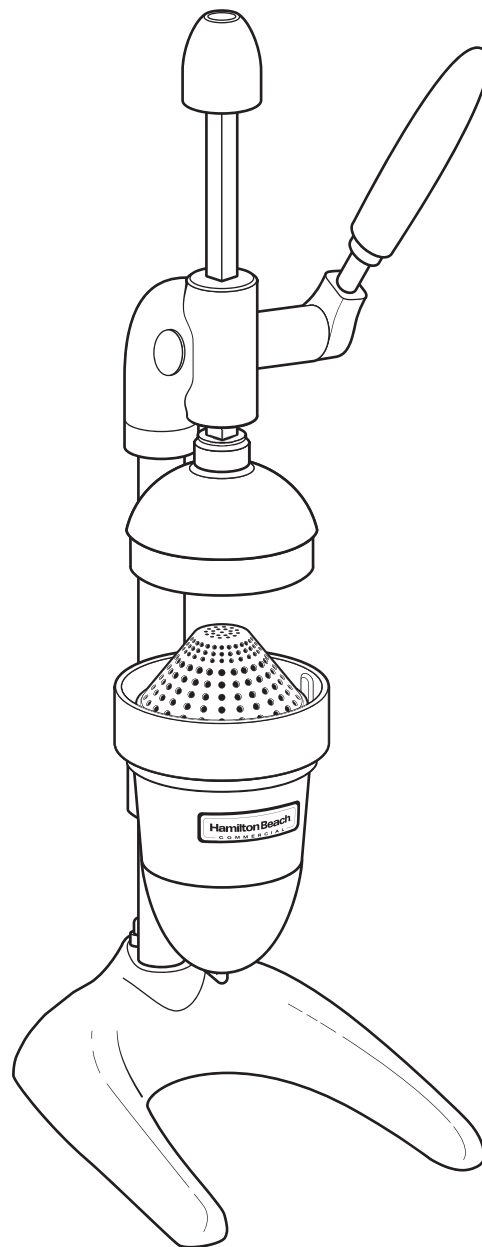
Manual de Operación –  
Pagina 6

**READ BEFORE USE.**

**LIRE AVANT D'UTILISER.**

**LEA ANTES DE USAR.**

**Le invitamos a leer cuidadosamente este  
instructivo antes de usar su aparato.**



Model 932

840249600  
7/14

For more Good Thinking® visit [www.commercial.hamiltonbeach.com](http://www.commercial.hamiltonbeach.com)

# Manual Citrus Juicer Safety

**IMPORTANT:** This operation manual should be reviewed with all equipment operators as part of your operator training program.

## **Your safety and the safety of others is very important.**

We have provided many important safety messages in this manual and on your appliance. Always read and obey all safety messages.



This is the safety alert symbol.

This symbol alerts you to hazards that can kill or hurt you and others.

All safety messages will be preceded by the safety alert symbol and the word "WARNING."

This word means:

**! WARNING**

You can be killed or seriously injured if you don't follow instructions.

All safety messages will identify the hazard, tell you how to reduce the chance of injury, and tell you what can happen if the instructions are not followed.

## **IMPORTANT SAFETY INSTRUCTIONS**

**WARNING** – When using appliances, basic safety precautions should always be followed, including the following:

1. Read all instructions.
2. This appliance is not intended for use by persons (including children) with reduced physical, sensory, or mental capabilities, or lack of experience and knowledge, unless they are closely supervised and instructed concerning use of the appliance by a person responsible for their safety.
3. Close supervision is necessary when any appliance is used by or near children. Children should be supervised to ensure that they do not play with the appliance.

**– SAVE THESE INSTRUCTIONS –**

## **For Commercial Use Only**

**! WARNING**



### **Crush Hazard**

**Never place fingers inside or near the strainer cone when lowering the handle, as pinching can occur.**

**To avoid accidentally lowering press, return the handle to the down position after each use.**

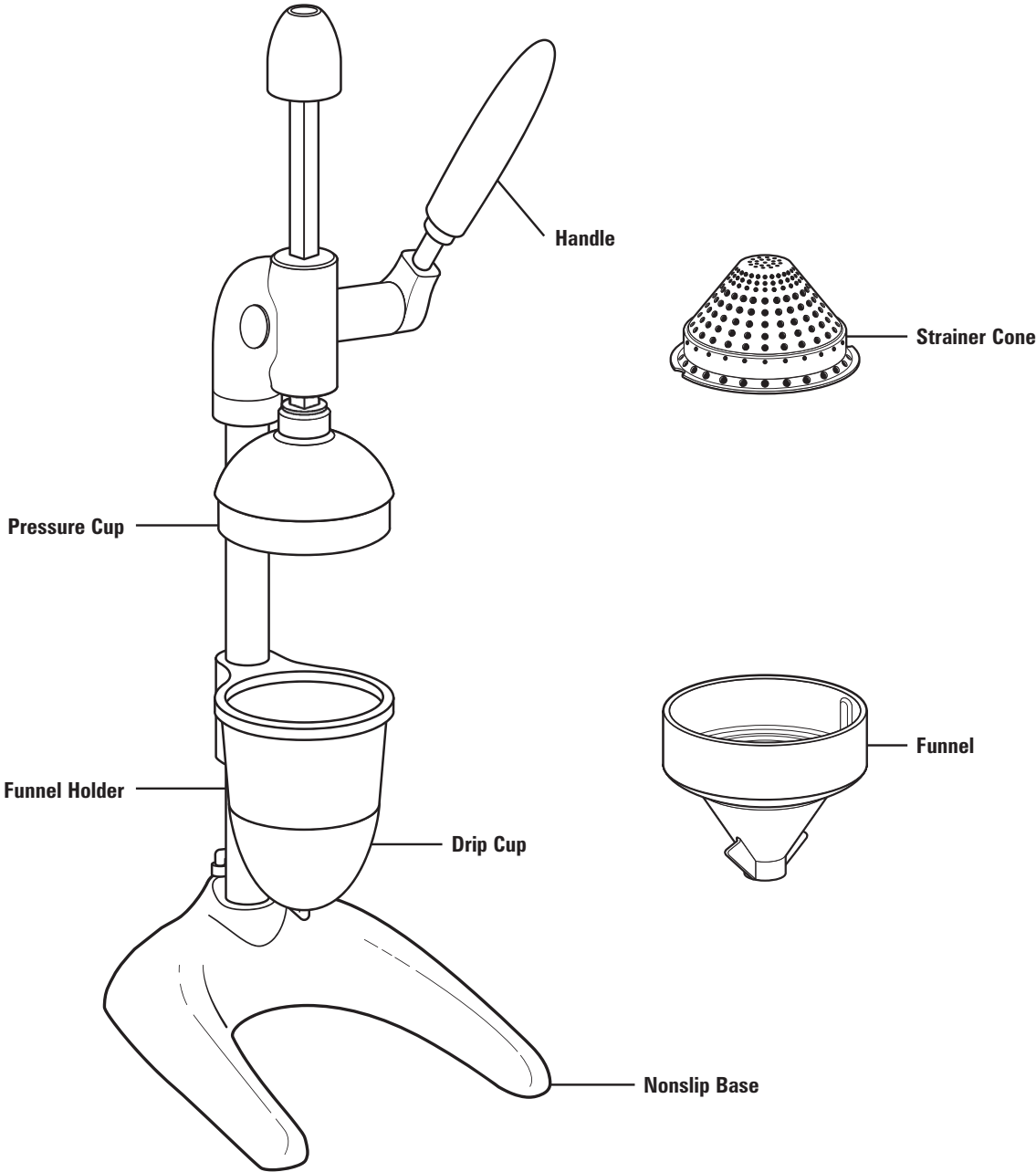
### **Sanitizing**

Sanitize juicer following each day's final wash cycle. The sanitizing solution should consist of 1 Tablespoon (15 ml) of bleach per 1 gallon (3.8 liters) of clean, cool water (60°F/16°C) mixed according to the instructions on the bleach.

1. Immerse pressure cup, strainer cone, funnel, and drip cup in sanitizing solution for 2 minutes.
2. Allow to air dry. When ready to use, rinse with clean water.
3. Wipe exterior with soft cloth dampened with sanitizing solution.

# Parts and Features

**NOTE:** Before first use, disassemble and wash according to instructions under care and cleaning.



**Technical Services**  
For assistance or replacement parts, call our  
Technical Services number:  
866-285-1087 or +910-693-4277  
8 a.m. – 5 p.m. EST Monday – Friday  
[www.commercial.hamiltonbeach.com](http://www.commercial.hamiltonbeach.com)

# Sécurité du presse-agrumes manuel

**IMPORTANT** : Ce manuel d'utilisation devrait être examiné en présence de tous les opérateurs de l'équipement, dans le cadre de votre programme de formation des opérateurs.

## **Votre sécurité et celle des autres est très importante.**

Nous donnons de nombreux messages de sécurité importants dans ce manuel et sur votre appareil ménager. Veuillez à toujours lire tous les messages de sécurité et à vous y conformer.



Voici le symbole d'alerte de sécurité.

Ce symbole d'alerte de sécurité vous signale les dangers susceptibles de causer des blessures graves à vous et d'autres.

Tous les messages de sécurité sont précédés du symbole d'alerte de sécurité et du mot « AVERTISSEMENT ». Ce mot signifie :

## **AVERTISSEMENT**

Risque possible de décès ou de blessures graves si vous ne suivez pas les instructions.

Tous les messages de sécurité identifient le danger et vous disent comment réduire le risque de blessures, et ce qui peut se produire en cas de non-respect des instructions.

## **IMPORTANTES INSTRUCTIONS DE SÉCURITÉ**

**AVERTISSEMENT** – Pour utiliser un appareil, vous devez toujours prendre des mesures élémentaires de sécurité, en particulier les mesures suivantes :

1. Lire toutes les instructions.
2. Cet appareil n'est pas destiné à être utilisé par des personnes (y compris les enfants) dont les capacités physiques, sensorielles ou mentales sont réduites, ou manquant d'expérience et de connaissance, sauf si elles sont étroitement surveillées et instruites sur l'utilisation de l'appareil par une personne responsable de leur sécurité.
3. Une surveillance étroite est requise pour tout appareil utilisé par ou près des enfants. Surveiller que les enfants ne jouent pas avec l'appareil.

**– CONSERVER CES INSTRUCTIONS –**

## **Pour un usage commercial uniquement**

### **AVERTISSEMENT**



#### **Risque d'écrasement**

**Ne jamais placer les doigts à l'intérieur ou près de presseur conique pendant la descente pour éviter les pincements.**

**Pour éviter que le presseur ne retombe accidentellement, abaisser la poignée après chaque utilisation.**

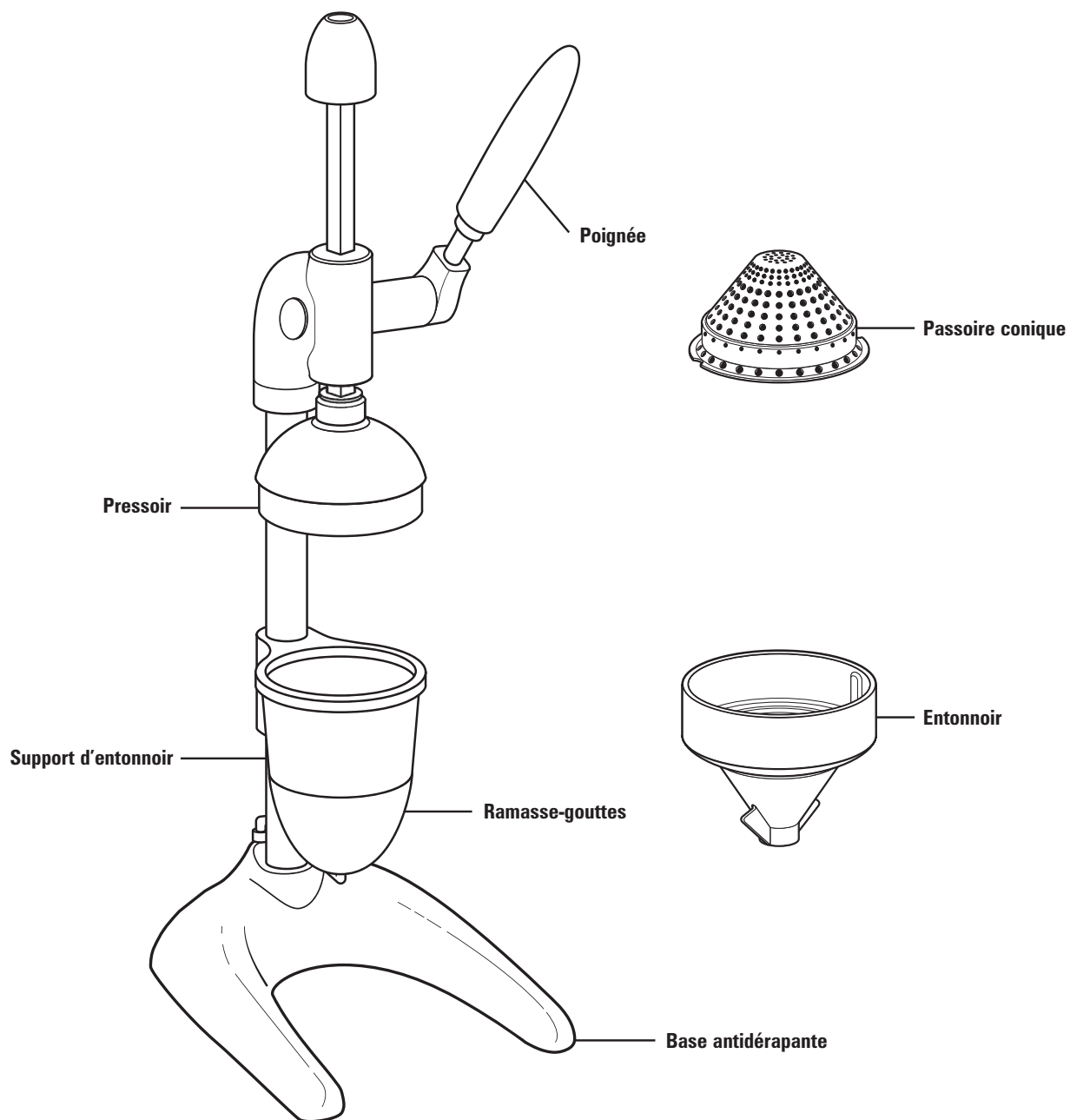
### **Assainissement**

Désinfecter le presse-agrumes quotidiennement après le dernier cycle de nettoyage. La solution de désinfection consiste à mélanger 1 c. à table (15 ml) de javellisant dans 1 gal (3,8 litres) d'eau propre et froide (16 °C/60 °F) mélangée selon les instructions du javellisant.

1. Immerger le presseur, la passoire conique, l'entonnoir et le ramasse-gouttes dans une solution désinfectante pendant 2 minutes.
2. Laisser sécher à l'air. Lorsque l'appareil est prêt à fonctionner, rincer-le à l'eau courante.
3. Essuyer l'extérieur avec un chiffon doux imprégné de la solution de désinfection.

# Pièces et caractéristiques

**REMARQUE :** Avant la première utilisation, démonter et laver selon les instructions d'entretien et nettoyage.



## Services techniques

Pour obtenir de l'aide ou des pièces de rechange,  
appelez notre Services techniques au :  
866-285-1087 ou +910-693-4277

De 08h00 à 17h00 HNE, du lundi au vendredi  
[www.commercial.hamiltonbeach.com](http://www.commercial.hamiltonbeach.com)

# Seguridad de la Juguera de Cítricos Manual

**IMPORTANTE:** Como parte de su programa de entrenamiento de los operadores, este manual de operación deberá estudiarse con todos los operadores de equipo.

## **Su seguridad y la de otros es sumamente importante.**

En este manual y en su artefacto electrodoméstico proporcionamos muchos mensajes de seguridad importantes. Siempre lea y observe todos los mensajes de seguridad.



Éste es el símbolo de alerta de seguridad.

Este símbolo le alerta sobre riesgos que pueden matar o lesionar a usted y a los demás.

Todos los mensajes de seguridad estarán precedidos de un símbolo de alerta de seguridad y la palabra "ADVERTENCIA." Estas palabras significan:

## **ADVERTENCIA**

Si usted no sigue las instrucciones, podría correr peligro de muerte o de lesiones serias.

Todos los mensajes de seguridad identificarán el riesgo, le dirán cómo reducir la posibilidad de lesiones y le dirán lo que puede ocurrir si no sigue las instrucciones.

## **INSTRUCCIONES IMPORTANTES DE SEGURIDAD**

**ADVERTENCIA** – Cuando utilice artefactos, siempre deben seguirse precauciones de seguridad básicas, incluyendo las siguientes:

1. Lea todas las instrucciones.
2. Este aparato no se destina para utilizarse por personas (incluyendo niños) cuyas capacidades físicas, sensoriales o mentales sean diferentes o estén reducidas, o carezcan de experiencia o conocimiento, a menos que dichas personas reciban una supervisión o capacitación para el funcionamiento del aparato por una persona responsable de su seguridad.
3. Se requiere de una estrecha supervisión cuando el aparato se use cerca de niños. Los niños deben supervisarse para asegurar que ellos no empleen los aparatos como juguete.

**– GUARDE ESTAS INSTRUCCIONES –**

## **Para Uso Comercial Solamente**

### **ADVERTENCIA**



#### **Riesgo de Aplastamiento**

**Nunca coloque los dedos dentro ni cerca del cono para colar al bajar la manija, ya que pueden ocurrir pellizcos.**

**Para evitar bajar la presión de forma accidental, vuelva a colocar la manija en la posición hacia abajo luego de cada uso.**

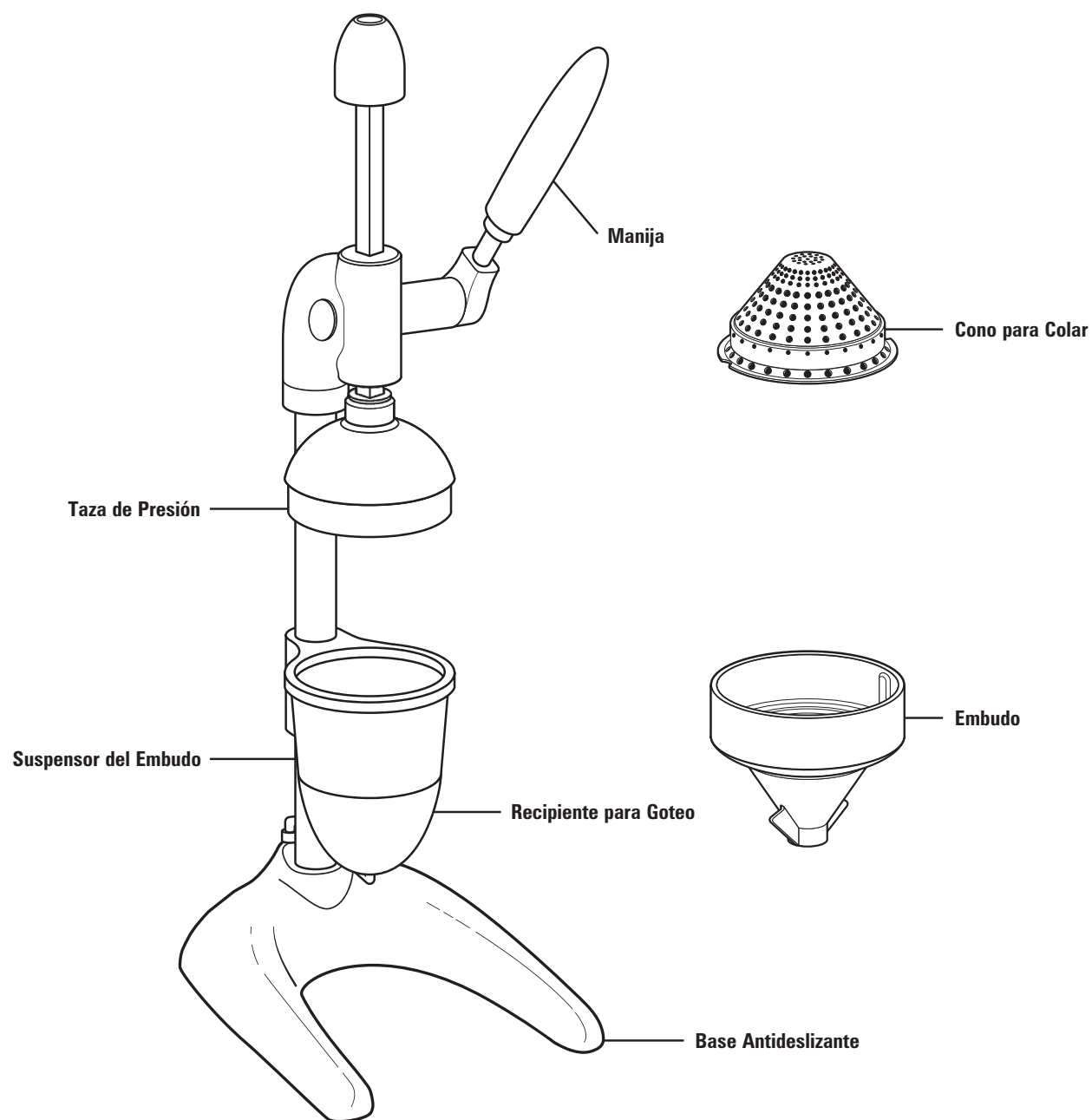
### **Higienización**

Desinfecte la juguera en forma diaria después de finalizar el ciclo de lavado final. La solución desinfectante debe estar compuesta de 1 cucharada (15 ml) de lejía por 1 galón (3.8 litros) de agua limpia y fría (60°F/16°C), mezclada de acuerdo con las instrucciones de la lejía.

1. Sumerja la taza de presión, el cono para colar, el embudo y el recipiente para goteo en una solución desinfectante durante 2 minutos.
2. Deje secar. Cuando esté dispuesto para su uso, aclararlo con agua limpia.
3. Frotar el exterior con un paño suave empapado en la solución esterilizante.

# Piezas y Características

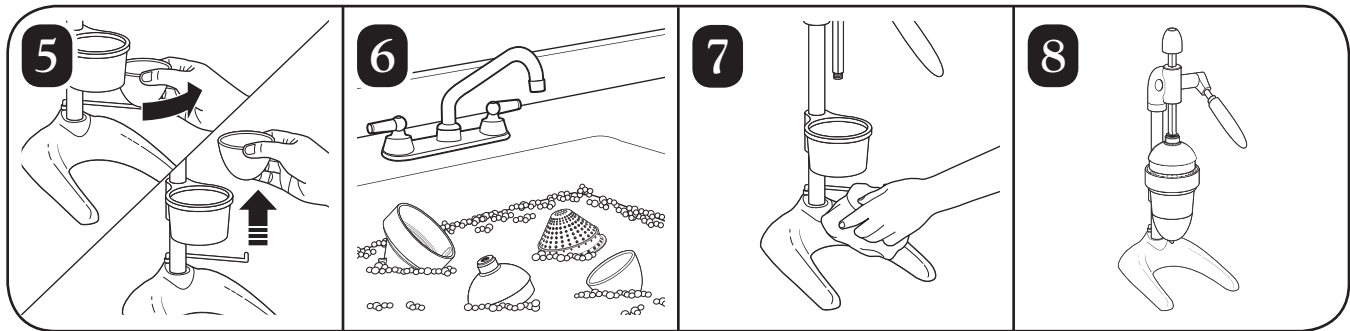
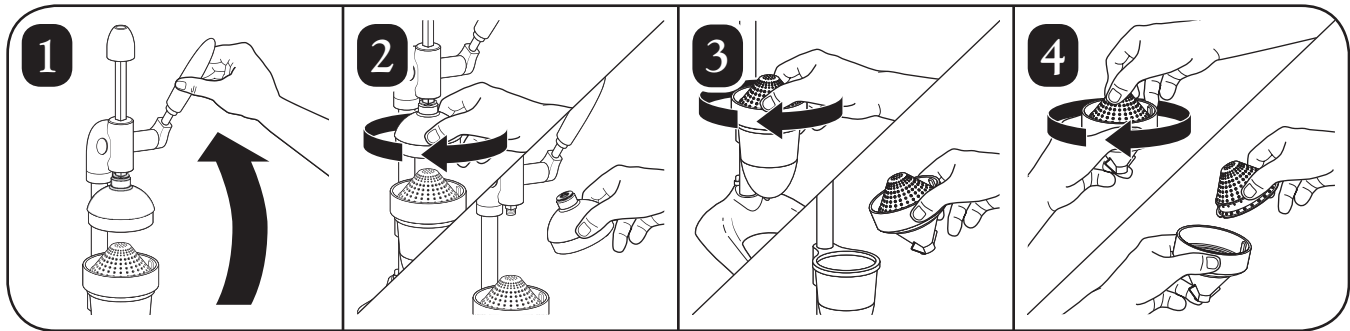
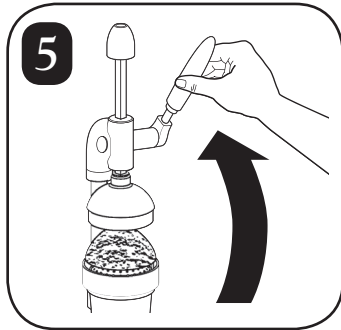
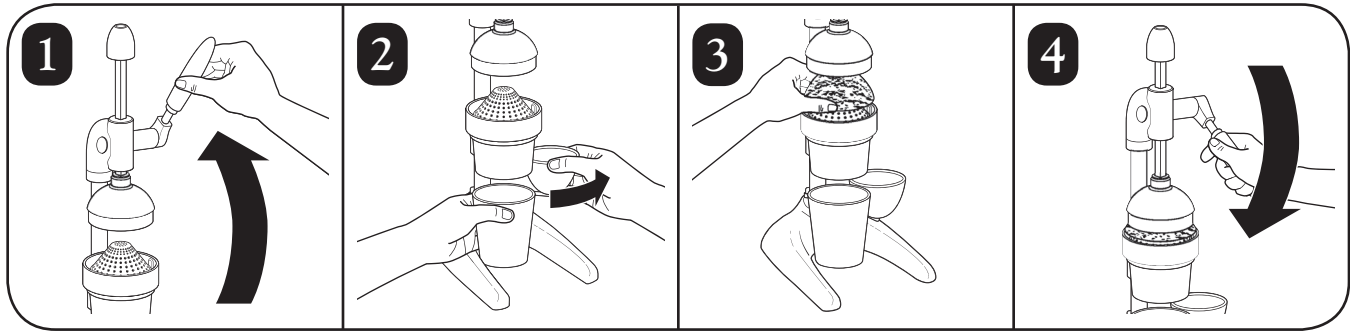
**NOTA:** Antes del primer uso, desarme y lave la juguera de acuerdo con las instrucciones incluidas en cuidados y limpieza.



## Servicios Técnicos

Para asistencia o piezas de repuesto, llame a  
nuestro número de Servicios Técnicos:  
866-285-1087 o +910-693-4277

8 a.m. – 5 p.m. EST Lunes – Viernes  
[www.commercial.hamiltonbeach.com](http://www.commercial.hamiltonbeach.com)



4421 Waterfront Drive  
Glen Allen, VA 23060