

LOUISE

Patron de maillot zippé au devant, coupe ajustée, avec choix de manche montée (longue ou courte). Poche à trois compartiments au dos et poche intérieure au devant. Le dos est fini avec une bande. Un vêtement idéal pour le vélo, la course et le ski de fond.

tailles - sizes

Jersey with a full-length zipper closure in the front, the option for either long or short set-in sleeves, secret front pockets and a handy back pocket. The back is neatly finished with a band. A great garment for cycling, running and cross-country skiing.

F - GG

MESURES DU CORPS (TAILLES JUNIORS) - BODY MEASUREMENTS (JUNIOR SIZES)

Âge approximatif - Approximate age	2	3	4	5	6	7	8	9	10	11	12	13	
Tailles européennes - European sizes	92	98	104	112	119	127	135	142	146	150	152	155	
TAILLE JALIE - JALIE SIZES	F	G	H	I	J	K	L	M	N	O	P	Q	
	POITRINE CHEST/FULL BUST	20 ½"	21 ½"	22 ¾"	23 ¾"	24 ¾"	26"	27 ½"	28 ½"	29 ½"	30"	31"	32"
	TAILLE (PLUS FIN) WAIST (SMALLEST)	20 ¾"	21 ¾"	21 ¾"	22 ¾"	22 ¾"	23 ¾"	23 ¾"	24 ¾"	24 ¾"	25 ½"	26 ½"	26 ¾"
	HANCHES (PLUS FORT) HIPS (FULLEST)	20 ¾"	22 ½"	23 ¾"	24 ¾"	25 ¾"	27 ½"	28 ¾"	29 ¾"	30 ¾"	32"	33 ¼"	34 ½"
	TRONC TORSO / GIRTH	35"	36 ½"	38 ¾"	40"	41 ¾"	43 ¼"	44 ¾"	46 ¾"	48 ¾"	51"	53"	55"
<p>TISSUS REQUIS - YARDAGE</p>													
	MAILLOT MANCHE COURTE SHORT SLEEVE JERSEY	1 yd	1 yd	1 yd	1 yd	1 yd	1 yd	1 yd	1 yd	1 yd	1 ¼ yd	1 ¼ yd	1 ¼ yd
	MAILLOT MANCHE LONGUE LONG SLEEVE JERSEY	1 yd	1 yd	1 yd	1 yd	1 yd	1 yd	1 yd	1 yd	1 yd	1 ¼ yd	1 ¼ yd	1 ¼ yd
<p>Choisir la taille Jalie qui correspond à la mesure du buste et des hanches. Ajuster en longueur. Choose the size closest to the bust and hips measurements. Adjust for length.</p>	58" 147 cm	0.70 m	0.75 m	0.75 m	0.80 m	0.80 m	0.80 m	0.80 m	0.85 m	0.85 m	1.00 m	1.05 m	1.05 m
		0.70 m	0.75 m	0.75 m	0.80 m	0.80 m	0.80 m	0.80 m	0.85 m	0.85 m	1.00 m	1.05 m	1.05 m

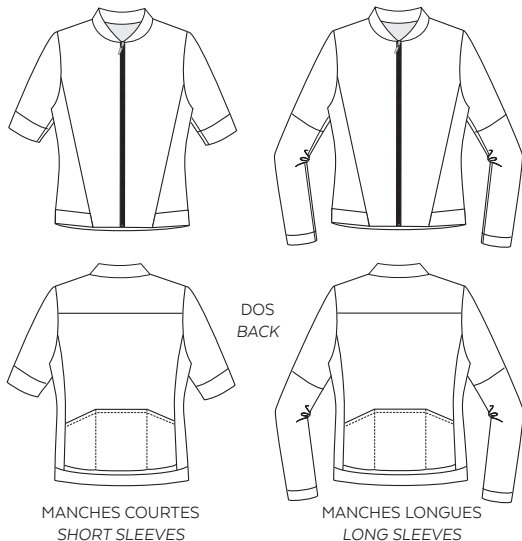
MESURES DU CORPS (TAILLES ADULTES) - BODY MEASUREMENTS (ADULT SIZES)

Prêt-à-porter APPROX. US size	XS (4)		S (6-8)		M (8-10)		L (12-14)		XL (16-18)		1X (18-20)		2X (22-24)				
Tailles euro - European sizes	34	36	38	40	42	44	46	48	50	52	54	56					
TAILLE JALIE - JALIE SIZES	R	S	T	U	V	W	X	Y	Z	AA	BB	CC	DD	EE	FF	GG	
	POITRINE CHEST/FULL BUST	32 ¾"	33 ¾"	34 ¾"	36"	37"	38"	39 ¾"	40 ¾"	41 ½"	42 ¾"	44 ¼"	45 ¾"	47"	48 ¾"	49 ¾"	51 ¾"
	TAILLE (PLUS FIN) WAIST (SMALLEST)	27 ¾"	28"	28 ¾"	29 ¾"	30 ¾"	31 ¾"	32 ¾"	33 ¾"	35 ¾"	36 ¾"	38 ¾"	40"	41 ½"	43"	44 ½"	46 ¾"
	HANCHES (PLUS FORT) HIPS (FULLEST)	35 ¾"	37"	38"	39"	40"	41"	41 ¾"	42 ¾"	44 ¼"	45 ¾"	47"	48 ¾"	49 ¾"	51 ¾"	52 ½"	53 ¾"
	TRONC TORSO / GIRTH	57"	59"	59 ¾"	60 ¾"	60 ¾"	61 ¾"	62"	62 ¾"	63 ½"	64 ½"	65 ¾"	66 ¾"	67 ¾"	68 ¾"	69 ¾"	70 ¾"
<p>TISSUS REQUIS - YARDAGE</p>																	
	MAILLOT MANCHE COURTE SHORT SLEEVE JERSEY	1 ¼ yd	1 ¼ yd	1 ½ yd	1 ½ yd	1 ½ yd	1 ½ yd	1 ½ yd	1 ½ yd	1 ¾ yd	1 ¾ yd	1 ¾ yd	1 ¾ yd	1 ¾ yd	1 ¾ yd	2 yd	2 yd
	MAILLOT MANCHE LONGUE LONG SLEEVE JERSEY	1 ¼ yd	1 ½ yd	1 ½ yd	1 ½ yd	1 ½ yd	1 ½ yd	1 ½ yd	1 ½ yd	1 ¾ yd	1 ¾ yd	1 ¾ yd	1 ¾ yd	1 ¾ yd	2 yd	2 yd	2 ¼ yd
58" 147 cm	1.05 m	1.10 m	1.20 m	1.25 m	1.25 m	1.30 m	1.30 m	1.35 m	1.40 m	1.25 m	1.25 m	1.30 m	1.40 m	1.40 m	1.45 m	1.65 m	
	1.10 m	1.15 m	1.20 m	1.25 m	1.30 m	1.30 m	1.30 m	1.35 m	1.40 m	1.50 m	1.50 m	1.50 m	1.60 m	1.65 m	1.65 m	1.90 m	

TISSUS RECOMMANDÉS
RECOMMENDED FABRICS

Tricot avec spandex et au minimum 50% d'extensibilité dans la largeur et la longueur. Idéalement un tissu qui respire et évacue l'humidité.

Knit with spandex and at least 50% stretch in the width and length. Ideally, moisture-wicking, fast-drying fiber.



50% EXTENSIBILITÉ MINIMALE REQUISE (dans la largeur et la longueur)
MINIMUM STRETCH REQUIRED (in the width and length)

10 cm → 15 cm
(4" → 6")



MERCERIE - NOTIONS

<p>1 X FERMETURE À GLISSIÈRE #3 SÉPARABLE (PLASTIQUE MOULÉ OU SPIRALE) SEPARATING (OPEN END) #3 ZIPPER (COIL OR TEETH)</p>	F - I	35 cm (14")
	J - M	40 cm (16")
	N - P	45 cm (18")
	Q - S	50 cm (20")
	T - BB	55 cm (22")
CC - GG	60 cm (24")	
ÉLASTIQUE 1 CM (3/8") ELASTIC		60 cm (24")



4453M

MAILLOT MULTI-SPORTS - MULTI-SPORT JERSEY

LOUISE

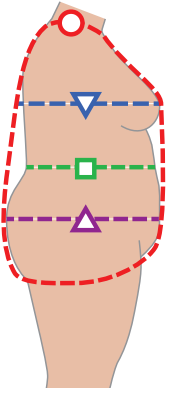

tailles - sizes

DD-MM

Patron de maillot zippé au devant, coupe ajustée, avec choix de manche montée (longue ou courte). Poche à trois compartiments au dos et poche intérieure au devant. Le dos est fini avec une bande. Un vêtement idéal pour le vélo, la course et le ski de fond.

Jersey with a full-length zipper closure in the front, the option for either long or short set-in sleeves, secret front pockets and a handy back pocket. The back is neatly finished with a band. A great garment for cycling, running and cross-country skiing.

MESURES DU CORPS - MESURES DU CORPS

Prêt-à-porter <u>APPROX.</u> US size		1X (20-22)		2X (22-24)		3X (26-28)		4X (30-32)		5X (34-36)		
Tailles euro - European sizes		52		54		56		58		60		
TAILLE JALIE - JALIE SIZES		DD	EE	FF	GG	HH	II	JJ	KK	LL	MM	
	▼ POITRINE CHEST/FULL BUST	47 "	48 ½ "	49 ¾ "	51 ½ "	53 ½ "	55 ½ "	57 ½ "	59 "	61 "	63 "	
	■ TAILLE (PLUS FIN) WAIST (SMALLEST)	41 ½ "	43 "	44 ½ "	46 ½ "	48 ½ "	51 "	53 ½ "	56 "	58 ½ "	61 "	
	▲ HANCHES (PLUS FORT) HIPS (FULLEST)	49 ¾ "	51 ½ "	52 ½ "	53 ¾ "	56 "	58 "	60 "	62 ¾ "	64 ¾ "	66 ¾ "	
	● TRONC TORSO / GIRTH	67 ¾ "	68 ¾ "	69 ¾ "	70 ¾ "	71 ¾ "	73 ¾ "	74 ¾ "	76 ¾ "	77 ¾ "	79 ¾ "	
TISSUS REQUIS - YARDAGE												
Choisir la taille Jalie (lettre) qui correspond au buste et aux hanches. Ajuster pour la longueur. Choose the size closest to the bust and hips measurement. Adjust for length.	 58" 147 cm	MAILLOT MANCHE COURTE SHORT SLEEVE JERSEY	1 ¾ yd	1 ¾ yd	1 ¾ yd	2 yd	2 yd	2 yd	2 ¼ yd	2 ¼ yd	2 ¼ yd	2 ¼ yd
		MAILLOT MANCHE LONGUE LONG SLEEVE JERSEY	1 ¾ yd	2 yd	2 yd	2 ¼ yd	2 ¼ yd	2 ¼ yd	2 ½ yd	2 ½ yd	2 ½ yd	2 ¾ yd

TISSUS RECOMMANDÉS
RECOMMENDED FABRICS

Tricot avec spandex et au minimum 50% d'extensibilité dans la largeur et la longueur. Idéalement un tissu qui respire et évacue l'humidité.

Knit with spandex and at least 50% stretch in the width and length. Ideally, moisture-wicking, fast-drying fiber.

50% EXTENSIBILITÉ MINIMALE REQUISE (dans la largeur et la longueur)
MINIMUM STRETCH REQUIRED (in the width and length)

10 cm → 15 cm
(4" → 6")



MERCERIE - NOTIONS

1X

FERMETURE À GLISSIÈRE
#3 SÉPARABLE
(PLASTIQUE MOULÉ OU SPIRALE)
SEPARATING (OPEN END)
#3 ZIPPER (COIL OR TEETH)

DD - GG

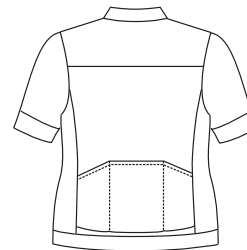
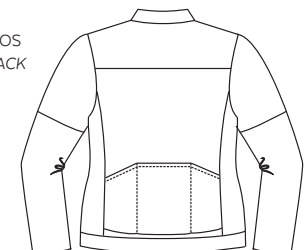
60 cm (24")

HH - MM

65 cm (26")

75 cm (30")

ÉLASTIQUE 1 CM 3/8" ELASTIC

DOS
BACKMANCHES COURTES
SHORT SLEEVESMANCHES LONGUES
LONG SLEEVES

PRÊT À COUDRE // READY TO SEW
Valeurs de couture (6 mm / ¼") incluses dans le patron
6 mm / ¼" seam allowances included in the pattern

Jalie
PATRONS DE COUTURE
SEWING PATTERNS

© 2024 LES PATRONS JALIE INC.

www.jalie.com

FAIT AU CANADA / MADE IN CANADA