

Pantalon et short avec élastique et cordon à la taille, poches et fausse braguette. Conçus pour les tissus extensibles.  
A: Pantalon avec bande à la cheville B: Short ourlé.

Knit pants and shorts with elasticized waist with drawstring, pockets and faux fly. This pattern is designed for knit fabrics.  
A: Pants with ankle cuffs. B: Hemmed shorts.

MESURES DU CORPS - JUNIORS - BODY MEASUREMENTS

Âge approximatif - Approximate age		2	3	4	5	6	7	8	9	10	11	12	13
Tailles européennes - European sizes		92	98	104	112	119	127	135	142	146	150	152	155
TAILLE JALIE - JALIE SIZES		F	G	H	I	J	K	L	M	N	O	P	Q
	TAILLE (PLUS FIN) WAIST (SMALLEST)	20 3/8"	21 1/8"	21 3/4"	22 1/4"	22 3/4"	23 1/8"	23 3/8"	24 1/8"	25"	25 3/4"	26 3/8"	27 1/8"
	HANCHES (PLUS FORT) HIPS (FULLEST)	20 3/8"	22 1/8"	23 3/8"	24 3/8"	25 3/8"	27 1/8"	28 3/8"	29 3/8"	30 3/8"	31 3/8"	32 3/8"	33 3/8"
	ENTREJAMBE (AU SOL) INSEAM (TO THE FLOOR)	13 3/8"	15"	16 1/2"	18 1/8"	19 3/8"	21 1/8"	23 3/8"	24 3/8"	25 3/8"	26 3/8"	27 3/8"	27 1/2"
		<p>TISSUS REQUIS - YARDAGE</p>											
58" 147 cm	PANTALON PANTS	3/4 yd	1 yd	1 yd	1 yd	1 yd	1 yd	1 1/4 yd	1 1/4 yd	1 1/4 yd	1 1/4 yd	1 1/2 yd	1 1/2 yd
	SHORT SHORTS	1/2 yd	1/2 yd	1/2 yd	1/2 yd	3/4 yd	3/4 yd	3/4 yd	3/4 yd	3/4 yd	3/4 yd	1 yd	1 yd
41" 105 cm	BORD-CÔTE (FACULTATIF) RIBBING (OPTIONAL)	1/4 yd	1/4 yd	1/4 yd	1/4 yd	1/4 yd	1/4 yd	1/4 yd	1/4 yd	1/4 yd	1/4 yd	1/4 yd	1/4 yd
	<p>50% ÉLASTICITÉ MINIMUM REQUISE (LARGEUR + LONGUEUR) MINIMUM STRETCH REQUIRED (WIDTH + LENGTH)</p> <p>VOTRE TISSU DEVRAIT S'ÉTIRER YOUR FABRIC SHOULD STRETCH <span style="border: 1px solid black; padding: 2px;">JUSQU'ICI TO HERE</span></p>												

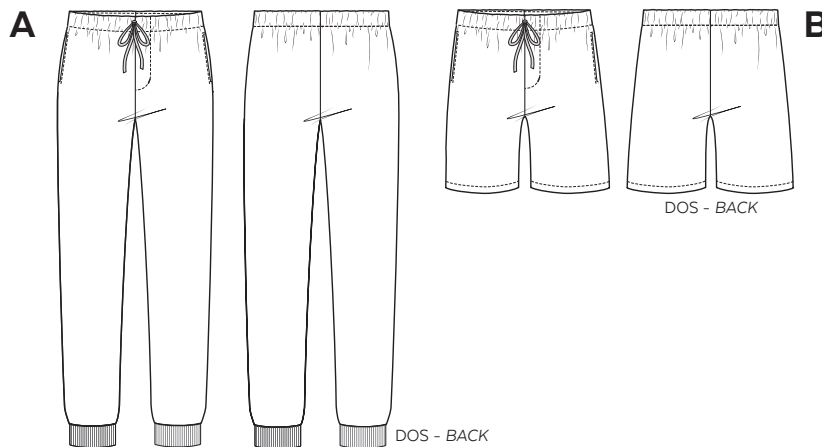
MESURES DU CORPS (ADULTES) - BODY MEASUREMENTS (ADULTS)

Prêt-à-porter APPROX. US size	XS (28-30)		S (30-32)			M (32-35)			L (36-40)		1X (40-44)		2X (46-50)			
Tailles euro - European sizes	38	40	42	44	46	48	50	52	54	56	58	60				
TAILLE JALIE - JALIE SIZES	R	S	T	U	V	W	X	Y	Z	AA	BB	CC	DD	EE	FF	GG
TAILLE (PLUS FIN) WAIST (SMALLEST)	27 3/4"	28 1/2"	29 1/2"	30 1/2"	31 1/8"	32 1/8"	33 1/8"	34 1/8"	36 1/4"	37 3/4"	39 3/8"	41"	42 1/2"	45"	47 1/2"	50"
HANCHES (PLUS FORT) HIPS (FULLEST)	34 3/8"	35 3/8"	36 1/4"	37"	37 3/4"	38 3/8"	39 3/8"	40 1/8"	41"	41 3/8"	42 3/4"	43 3/8"	44 1/2"	45 3/8"	47 3/8"	48 3/8"
ENTREJAMBE (AU SOL) INSEAM (TO THE FLOOR)	29 1/2"	32"	32"	32"	32"	32"	32"	31 3/8"	31 1/4"	30 3/8"	30 1/2"	30 3/8"	30 3/8"	30 3/8"	30 3/8"	30 3/8"
		<p>TISSUS REQUIS - YARDAGE</p>														
58" 147 cm	PANTALON PANTS	1 1/2 yd	1 1/2 yd	1 1/2 yd	1 1/2 yd	1 1/2 yd	1 3/4 yd	1 3/4 yd	1 3/4 yd	1 3/4 yd	1 3/4 yd	1 3/4 yd	1 3/4 yd	1 3/4 yd	2 yd	2 1/4 yd
	SHORT SHORTS	1 yd	1 yd	1 yd	1 yd	1 yd	1 yd	1 yd	1 1/4 yd	1 1/4 yd	1 1/4 yd	1 1/4 yd	1 1/4 yd	1 1/4 yd	1 1/4 yd	1 1/2 yd
41" 105 cm	BORD-CÔTE (FACULTATIF) RIBBING (OPTIONAL)	1/4 yd	1/4 yd	1/4 yd	1/4 yd	1/4 yd	1/4 yd	1/4 yd	1/4 yd	1/4 yd	1/4 yd	1/4 yd	1/4 yd	1/4 yd	1/4 yd	1/4 yd

TISSUS RECOMMANDÉS  
RECOMMENDED FABRICS

Tricot moyen avec spandex et au moins 50% d'élasticité dans la largeur et la longueur (coton/spandex, bambou/spandex, jersey, tricot de polyester brossé (DBP)). Bande côtelée (bord côte) ou même tissu pour les bandes.

Knit with spandex with at least 50% stretch in the width and length (cotton-spandex jersey, bamboo-spandex knit, double-brushed polyester knit). Ribbing or main fabric for the cuffs.



MERCERIE NOTIONS

F - J	ÉLASTIQUE 32 mm 1" 1/4 ELASTIC
	60 cm (24")
K - GG	CORDON /DRAWSTRING
	1.1v0 m (1 1/4 yd)
	ÉLASTIQUE 38 mm 1" 1/2 ELASTIC
K - GG	1.20 m (1 1/2 yd)
	CORDON /DRAWSTRING
K - GG	1.80 m (2 yd)



4348M

## PANTALON ET SHORT D'INTÉRIEUR EN JERSEY - PULL-ON JERSEY LOUNGE PANTS AND SHORTS

JACK

Pantalon et short avec élastique et cordon à la taille, poches et fausse braguette. Conçus pour les tissus extensibles.  
A: Pantalon avec bande à la cheville B: Short ourlé.

tailles - sizes

*Knit pants and shorts with elasticized waist with drawstring, pockets and faux fly. This pattern is designed for knit fabrics.  
A: Pants with ankle cuffs. B: Hemmed shorts.*

DD - GG

## MESURES DU CORPS - MESURES DU CORPS

Prêt-à-porter APPROX. US size

1X (42-44)

2X (46-50)

3X (52-54)

4X (56-58)

5X (60-62)

Tailles euro - European sizes

52

54

56

58

60

62

64

66

68

70

72

TAILLE JALIE - JALIE SIZES

DD

EE

FF

GG

HH

II

JJ

KK

LL

MM

TAILLE NATURELLE

NATURAL WAIST

42 ½ "

45 "

47 ½ "

50 "

52 "

54 "

56 "

58 "

60 "

62 "

HANCHES (PLUS FORT)

HIPS (FULLEST)

44 ½ "

45 ¾ "

47 ¾ "

48 ¾ "

50 ¾ "

52 ¾ "

54 ¾ "

57 "

59 "

61 "

FOURCHE TOTALE

TOTAL CROTCH

31 ¼ "

31 ½ "

31 ¾ "

32 ¾ "

33 ¾ "

34 ¾ "

35 ¾ "

36 ¾ "

37 ¾ "

38 ¾ "

ENTREJAMBE (AU SOL)

INSEAM (TO THE FLOOR)

30 ¾ "

30 ¾ "

30 ¾ "

30 ¾ "

29 ¾ "

29 ¾ "

29 "

28 ¾ "

28 ¾ "

28 "

## TISSUS REQUIS - YARDAGE

PANTALON

PANTS

1 ¾ yd

1 ¾ yd

2 yd

2 ¼ yd

2 ¼ yd

2 ¼ yd

2 ¼ yd

2 ¼ yd

2 ½ yd

2 ¾ yd

1.50 m

1.50 m

1.65 m

1.90 m

1.90 m

1.90 m

1.90 m

1.95 m

2.15 m

2.35 m

SHORT

SHORTS

1 ¾ yd

1 ¾ yd

1 ¾ yd

1 ½ yd

1 ¾ yd

1 ¾ yd

1 ¾ yd

1 ¾ yd

1 ¾ yd

1 ¾ yd

1.05 m

1.05 m

1.10 m

1.25 m

1.40 m

1.45 m

1.45 m

1.45 m

1.50 m

1.50 m

BORD-CÔTE

RIBBING

¼ yd

¼ yd

¼ yd

¼ yd

¼ yd

¼ yd

¼ yd

¼ yd

¼ yd

¼ yd

0.20 m

0.20 m

0.20 m

0.20 m

0.20 m

0.20 m

0.20 m

0.20 m

0.20 m

0.20 m

Choisir la taille Jalie (lettre) qui correspond à la mesure des hanches. Ajuster à la taille si nécessaire.

Choose the Jalie size (letter) closest to the hips measurement. Adjust for waist if necessary.

**50%** ÉLASTICITÉ MINIMUM REQUISE (LARGEUR + LONGUEUR)  
MINIMUM STRETCH REQUIRED (WIDTH + LENGTH)

VOTRE TISSU DEVRAIT S'ÉTIRER  
YOUR FABRIC SHOULD STRETCH

JUSQU'ICI  
TO HERE

TISSUS RECOMMANDÉS  
RECOMMENDED FABRICS

Tricot moyen avec spandex et au moins 50% d'élasticité dans la largeur et la longueur (coton/spandex, bambou/spandex, jersey, tricot de polyester brossé (DBP)). Bande côtelée (bord côte) ou même tissu pour les bandes.

*Knit with spandex with at least 50% stretch in the width and length (cotton-spandex jersey, bamboo-spandex knit, double-brushed polyester knit). Ribbing or main fabric for the cuffs.*

MERCERIE  
NOTIONS

ÉLASTIQUE 38 mm  
1" ½ ELASTIC

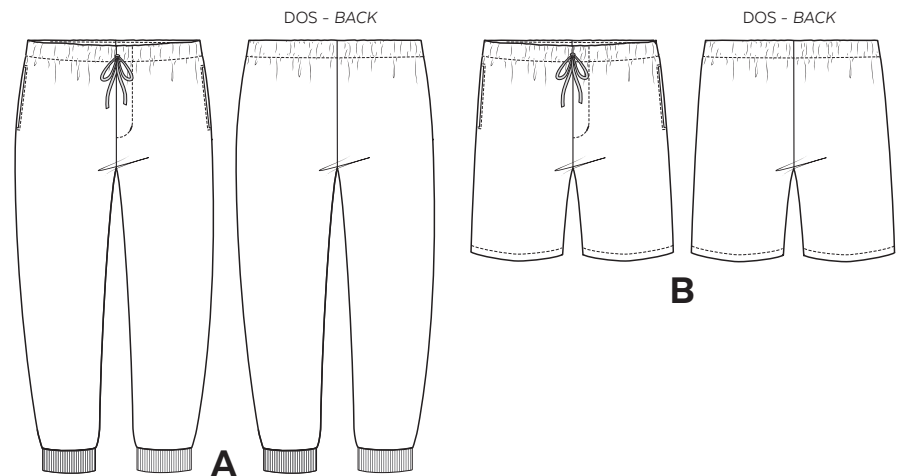
DD - MM

1.50 m (1 ¾ yd)

CORDON /DRAWSTRING

DD - GG

2.00 m (2 ¼ yd)



PRÊT À COUDRE // READY TO SEW

ressources de couture (6 mm / ¼") incluses dans le patron  
6 mm / ¼" seam allowances included in the pattern

Jalie  
PATRONS DE COUDRE  
SEWING PATTERNS

© 2023 LES PATRONS JALIE INC.

www.jalie.com

CRÉÉ AU CANADA / MADE IN CANADA