

4347

PANTALON ET SHORT EN TISSÉ À ENFILER - PULL-ON WOVEN PANTS AND SHORTS

DENYSE

Short et pantalon à jambe droite, à taille élastique, avec poches aux coutures côtés et poches appliquées au dos. Un pantalon fluide à taille haute (au nombril) qui peut être en lin pour une version chic ou dans une cotonnade pour un vêtement d'intérieur.

tailles - sizes

Trois longueurs: A: Short, B: Pantalon écourté (7/8), C: Pantalon long.

F - GG

Straight-leg pull-on pants and shorts with inseam pockets at the hips and patch pockets at the back. This classic high-rise cut hits at natural waist, is easy to wear and can be made in a variety of woven fabrics, from chic linen trousers to casual cotton slacks.
A: Short, B: Cropped pants (7/8), C: Full-length pants.

MESURES DU CORPS (TAILLES JUNIORS) - BODY MEASUREMENTS (JUNIOR SIZES)

Âge approximatif - Approximate age	2	3	4	5	6	7	8	9	10	11	12	13	
Tailles européennes - European sizes	92	98	104	112	119	127	135	142	146	150	152	155	
TAILLE JALIE - JALIE SIZES	F	G	H	I	J	K	L	M	N	O	P	Q	
	TAILLE (PLUS FIN) WAIST (SMALLEST)	20 7/8"	21 1/8"	21 3/4"	22 1/4"	22 3/4"	23 1/8"	23 3/8"	24 1/4"	24 7/8"	25 1/2"	26 1/4"	
	HANCHES (PLUS FORT) HIPS (FULLEST)	20 7/8"	22 1/8"	23 3/8"	24 1/4"	25 1/8"	27 1/8"	28 1/8"	29 1/8"	30 1/8"	32"	33 1/4"	34 1/4"
	ENTREJAMBE (AU SOL) INSEAM (TO THE FLOOR)	13 3/8"	15"	16 1/2"	18 1/8"	19 1/8"	21 1/8"	23 1/8"	24 1/4"	25"	27"	28 1/8"	29 1/4"
	TISSU REQUIS - YARDAGE												
	SHORT SHORTS	0.60 m	0.60 m	0.65 m	0.70 m	0.75 m	0.85 m	0.85 m	1.05 m	1.05 m	1.05 m	1.10 m	1.15 m
	PANTALON PANTS	0.90 m	1.00 m	1.15 m	1.25 m	1.35 m	1.35 m	1.45 m	1.70 m	1.80 m	1.90 m	2.00 m	2.10 m
Choisir la taille Jalie (lettre) qui correspond aux hanches. Choose the size closest to the hips measurement.	SHORT SHORTS	0.45 m	0.50 m	0.50 m	0.60 m	0.60 m	0.65 m	0.70 m	0.80 m	0.80 m	0.85 m	0.85 m	
	PANTALON PANTS	0.75 m	0.75 m	0.75 m	1.15 m	1.25 m	1.30 m	1.30 m	1.35 m	1.35 m	1.40 m	1.45 m	1.45 m
	SHORT SHORTS	0.45 m	0.50 m	0.50 m	0.60 m	0.60 m	0.65 m	0.70 m	0.80 m	0.80 m	0.85 m	0.85 m	0.85 m
PANTALON PANTS	0.75 m	0.75 m	0.75 m	1.15 m	1.25 m	1.30 m	1.30 m	1.35 m	1.35 m	1.40 m	1.45 m	1.45 m	

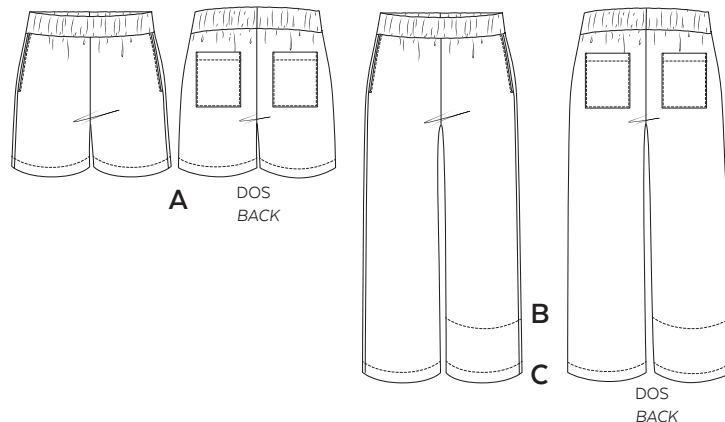
MESURES DU CORPS (TAILLES ADULTES) - BODY MEASUREMENTS (ADULT SIZES)

Prêt-à-porter APPROX. US size	XS (4)		S (6-8)		M (8-10)		L (12-14)		XL (16-18)		1X (18-20)		2X (22-24)				
Tailles euro - European sizes	34	36	38	40	42	44	46	48	50	52	54	56					
TAILLE JALIE - JALIE SIZES	R	S	T	U	V	W	X	Y	Z	AA	BB	CC	DD	EE	FF	GG	
TAILLE (PLUS FIN) WAIST (SMALLEST)	27 3/8"	28"	28 3/8"	29 1/8"	30 3/8"	31 1/8"	32 1/8"	33 1/8"	35 1/8"	36 3/8"	38 3/8"	40"	41 1/2"	43"	44 1/2"	46 1/8"	
HANCHES (PLUS FORT) HIPS (FULLEST)	35 3/4"	37"	38"	39"	40"	41"	41 1/2"	42 1/2"	44 1/4"	45 1/2"	47"	48 3/4"	49 3/4"	51 1/2"	52 1/2"	53 3/8"	
ENTREJAMBE (AU SOL) INSEAM (TO THE FLOOR)	30 3/8"	31 1/2"	31 1/2"	31 1/2"	31 1/2"	31 1/2"	31 1/2"	31 1/2"	31 1/4"	31 3/8"	30 3/8"	30 3/4"	30 1/2"	30 3/8"	30 3/8"	29 3/8"	
	TISSU REQUIS - YARDAGE																
	SHORT SHORTS	1.15 m	1.25 m	1.40 m	1.40 m	1.40 m	1.40 m	1.40 m	1.40 m	1.45 m	1.45 m	1.50 m	1.50 m	1.55 m	1.75 m	1.80 m	1.95 m
	PANTALON PANTS	2.20 m	2.20 m	2.70 m	2.75 m	2.75 m	2.80 m	2.80 m	2.80 m	2.80 m	2.80 m	2.80 m	2.80 m	2.80 m	2.80 m	2.80 m	2.80 m
Choisir la taille Jalie (lettre) qui correspond aux hanches. Choose the size closest to the hips measurement.	SHORT SHORTS	0.85 m	0.85 m	0.90 m	1.05 m	1.05 m	1.10 m	1.10 m	1.10 m	1.10 m	1.15 m	1.15 m	1.15 m	1.25 m	1.25 m	1.55 m	1.60 m
	PANTALON PANTS	1.50 m	1.50 m	1.50 m	1.60 m	1.65 m	1.80 m	2.00 m	2.10 m	2.15 m	2.15 m	2.15 m	2.15 m	2.35 m	1.60 m	2.75 m	2.80 m
	SHORT SHORTS	0.85 m	0.85 m	0.90 m	1.05 m	1.05 m	1.10 m	1.10 m	1.10 m	1.10 m	1.15 m	1.15 m	1.15 m	1.25 m	1.25 m	1.55 m	1.60 m
PANTALON PANTS	1.50 m	1.50 m	1.50 m	1.60 m	1.65 m	1.80 m	2.00 m	2.10 m	2.15 m	2.15 m	2.15 m	2.15 m	2.35 m	1.60 m	2.75 m	2.80 m	

TISSUS RECOMMANDÉ
RECOMMENDED FABRICS

Conçu pour les tissus légers à moyens. Pour une tombée droite et structurée, optez pour un tissu comme du lin ou un coton. Pour un pantalon plus fluide, optez pour un tissu moins cassant comme du challis ou un twill léger contenant de la rayonne ou du tencel.

Designed for light to medium-weight wovens.
For a structured look, go with a crisp linen or cotton. For something more fluid, look for fabrics like challis or twill with fibers like tencel or rayon that have a soft hand and nice drape.



MERCERIE - NOTIONS

ÉLASTIQUE 32 mm - 1 1/4" ELASTIC

F - H 55 cm (21")

ÉLASTIQUE 38 mm - 1 1/2" ELASTIC

I - N 65 cm (25")

ÉLASTIQUE 50 mm - 2" ELASTIC

O - Y 84 cm (33")

Z - GG 110 cm (43")



PRÊT À COUDRE // READY TO SEW
Valeurs de couture de 1 cm (3/8") incluses dans le patron
1 cm (3/8") seam allowances included in the pattern



2004347

Jalie
PATRONS DE COUTURE
SEWING PATTERNS

© 2023 LES PATRONS JALIE INC.

www.jalie.com

IMPRIMÉ AU CANADA / PRINTED IN CANADA

4347

PANTALON ET SHORT EN TISSÉ À ENFILER - PULL-ON WOVEN PANTS AND SHORTS

DENYSE

Short et pantalon à jambe droite, à taille élastique, avec poches aux coutures côtés et poches appliquées au dos. Un pantalon fluide à taille haute (au nombril) qui peut être en lin pour une version chic ou dans une cotonnade pour un vêtement d'intérieur.

tailles - sizes

Trois longueurs: A: Short, B: Pantalon écourté (7/8), C: Pantalon long.

DD-MM

Straight-leg pull-on pants and shorts with inseam pockets at the hips and patch pockets at the back. This classic high-rise cut hits at natural waist, is easy to wear and can be made in a variety of woven fabrics, from chic linen trousers to casual cotton slacks.
A: Short, B: Cropped pants (7/8), C: Full-length pants.

MESURES DU CORPS - MESURES DU CORPS

Prêt-à-porter APPROX. US size		1X (20)	2X (22-24)		3X (26-28)		4X (30-32)		5X (34-36)			
Tailles euro - European sizes		52	54	56	58	60	62	64	66			
TAILLE JALIE - JALIE SIZES		DD	EE	FF	GG	HH	II	JJ	KK	LL	MM	
	TAILLE (PLUS FIN) WAIST (SMALLEST)	41 ½ "	43 "	44 ½ "	46 ½ "	48 ½ "	51 "	53 ½ "	56 "	58 ½ "	61 "	
	HANCHES (PLUS FORT) HIPS (FULLEST)	49 ¾ "	51 ½ "	52 ½ "	53 ¾ "	56 "	58 "	60 "	62 ½ "	64 ¾ "	66 ½ "	
	ENTREJAMBE (AU SOL) INSEAM (TO THE FLOOR)	30 ½ "	30 ¾ "	30 ¾ "	29 ¾ "	29 ¾ "	29 ¾ "	29 ¾ "	28 ¾ "	28 ¾ "	28 ¾ "	
		77.5 cm	77.0 cm	76.5 cm	76 cm	75 cm	75 cm	74 cm	73 cm	73 cm	72 cm	
		TISSUS REQUIS - YARDAGE										
	45" 115 cm	SHORT SHORTS	1.55 m	1.75 m	1.80 m	1.95 m	2.10 m	2.10 m	2.15 m	2.15 m	2.20 m	2.20 m
			1 ¾ yd	2 yd	2 yd	2 ¼ yd	2 ½ yd	2 ½ yd	2 ½ yd	2 ½ yd	2 ½ yd	2 ½ yd
	58" 147 cm	PANTALON PANTS	2.80 m	2.80 m	2.80 m	2.80 m	2.85 m	3.00 m	3.20 m	3.45 m	3.45 m	3.60 m
			3 ¾ yd	3 ¾ yd	3 ¾ yd	3 ¾ yd	3 ¾ yd	3 ½ yd	3 ½ yd	4 yd	4 yd	4 yd
Choisir la taille Jalie (lettre) qui correspond aux hanches. Choose the size closest to the hips measurement.	58" 147 cm	SHORT SHORTS	1.25 m	1.25 m	1.55 m	1.60 m	1.65 m	1.65 m	1.65 m	1.70 m	1.70 m	1.70 m
			1 ½ yd	1 ½ yd	1 ¾ yd	1 ¾ yd	2 yd	2 yd	2 yd	2 yd	2 yd	2 yd
		PANTALON PANTS	2.35 m	1.60 m	2.75 m	2.80 m	2.80 m	2.80 m	2.80 m	2.80 m	2.80 m	2.80 m
			2 ¾ yd	1 ¾ yd	3 ¾ yd	3 ¾ yd	3 ¾ yd	3 ¾ yd	3 ¾ yd	3 ¾ yd	3 ¾ yd	3 ¾ yd

TISSUS RECOMMANDÉ
RECOMMENDED FABRICS

Conçu pour les tissus légers à moyens. Pour une tombée droite et structurée, optez pour un tissu comme du lin ou un coton. Pour un pantalon plus fluide, optez pour un tissu moins cassant comme du challis ou un twill léger contenant de la rayonne ou du tencel.

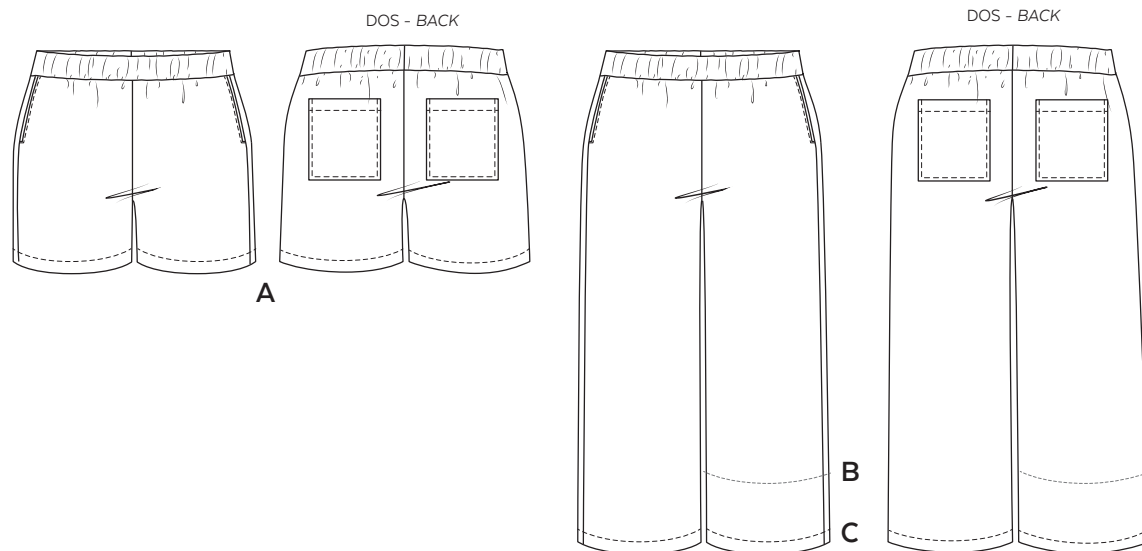
*Designed for light to medium-weight wovens.
For a structured look, go with a crisp linen or cotton. For something more fluid, look for fabrics like challis or twill with fibers like tencel or rayon that have a soft hand and nice drape.*

MERCERIE - NOTIONS

ÉLASTIQUE À LA TAILLE
WAIST ELASTIC

ÉLASTIQUE 50 mm - 2" ELASTIC

DD - MM 1.45 m (1 ¾ yd)



PRÊT À COUDRE // READY TO SEW
Valeurs de couture de 1 cm (¾") incluses dans le patron
1 cm (¾") seam allowances included in the pattern

Jalie
PATRONS DE COUDRE
SEWING PATTERNS

© 2023 LES PATRONS JALIE INC.
www.jalie.com
FAIT AU CANADA / MADE IN CANADA