

MONIQUE

tailles - sizes

F - GG

A: Haut court à col montant, sans manches, avec épaule tombante et bande à l'emmanchure. Une coupe moderne qui se combine avec votre pantalon ou jupe préférée. B: Robe à coupe relaxe avec manche à même, encolure en V, poches et fentes aux coutures côtés. Elle fait une robe d'été confortable ou une sortie de bain.

A: Sleeveless mock neck top with extended shoulder, finished with armhole band. A modern top that you can pair with your favorite bottoms. B: Relaxed fit V-neck dress with short, grown-on sleeves, in-seam pockets and side slits. It makes a breezy summer dress, cover-up or night shirt.

MESURES DU CORPS (TAILLES JUNIORS) - BODY MEASUREMENTS (JUNIOR SIZES)

Âge approximatif - Approximate age		2	3	4	5	6	7	8	9	10	11	12	13	
Tailles européennes - European sizes		92	98	104	112	119	127	135	142	146	150	152	155	
TAILLE JALIE - JALIE SIZES		F	G	H	I	J	K	L	M	N	O	P	Q	
	POITRINE CHEST/FULL BUST	20 ½"	21 ¾"	22 ¾"	23 ¾"	24 ¾"	26"	27 ½"	28 ½"	29 ½"	30"	31"	32"	
	TAILLE (PLUS FIN) WAIST (SMALLEST)	20 ¾"	21 ¾"	21 ¾"	22 ¾"	22 ¾"	23 ¾"	23 ¾"	24 ¾"	24 ¾"	25 ½"	26 ¾"	26 ¾"	
	HANCHES (PLUS FORT) HIPS (FULLEST)	20 ¾"	22 ¾"	23 ¾"	24 ¾"	25 ¾"	27 ¾"	28 ¾"	29 ¾"	30 ¾"	32"	33 ¾"	34 ½"	
TISSUS REQUIS - YARDAGE														
Choisir la taille Jalie qui correspond à la mesure du buste. Choose the size closest to the bust/chest measurement.	58" 147cm 	A	0.65 m	0.65 m	0.65 m	0.70 m	0.70 m	0.75 m	0.80 m	0.80 m	0.85 m	0.85 m	0.90 m	0.95 m
		B	0.65 m	0.70 m	0.75 m	0.85 m	0.90 m	0.90 m	0.90 m	0.95 m	1.00 m	1.95 m	2.00 m	2.10 m

MESURES DU CORPS (TAILLES ADULTES) - BODY MEASUREMENTS (ADULT SIZES)

Prêt-à-porter APPROX. US size		XS (4)		S (6-8)		M (8-10)		L (12-14)		XL (16-18)		1X (18-20)		2X (22-24)			
Tailles euro - European sizes		34	36	38	40	42	44	46	48	50	52	54	56				
TAILLE JALIE - JALIE SIZES		R	S	T	U	V	W	X	Y	Z	AA	BB	CC	DD	EE	FF	GG
	POITRINE CHEST/FULL BUST	32 ¾"	33 ¾"	34 ¾"	36"	37"	38"	39 ¾"	40 ¾"	41 ½"	42 ¾"	44 ¾"	45 ¾"	47"	48 ¾"	49 ¾"	51 ¾"
	TAILLE (PLUS FIN) WAIST (SMALLEST)	27 ¾"	28"	28 ¾"	29 ¾"	30 ¾"	31 ¾"	32 ¾"	33 ¾"	35 ¾"	36 ¾"	38 ¾"	40"	41 ½"	43"	44 ½"	46 ¾"
	HANCHES (PLUS FORT) HIPS (FULLEST)	35 ¾"	37"	38"	39"	40"	41"	41 ¾"	42 ¾"	44 ¾"	45 ¾"	47"	48 ¾"	49 ¾"	51 ¾"	52 ½"	53 ¾"
	TISSU REQUIS - YARDAGE	0.95 m	1.00 m	1.00 m	1.00 m	1.00 m	1.00 m	1.00 m	1.00 m	1.00 m	1.00 m	1.00 m	1.00 m	1.00 m	1.05 m	1.05 m	1.75 m
58" 147cm 	A	1 ¾ yd	1 ¾ yd	1 ¾ yd	1 ¾ yd	1 ¾ yd	1 ¾ yd	1 ¾ yd	1 ¾ yd	1 ¾ yd	1 ¾ yd	1 ¾ yd	1 ¾ yd	1 ¾ yd	1 ¾ yd	1 ¾ yd	2 yd
	B	2.20 m	2.25 m	2.25 m	2.25 m	2.25 m	2.25 m	2.25 m	2.30 m	2.30 m	2.30 m	2.30 m	2.30 m	2.40 m	2.40 m	2.40 m	2.45 m

EXTENSIBILITÉ MINIMALE REQUISE  
MINIMUM STRETCH REQUIRED

30%

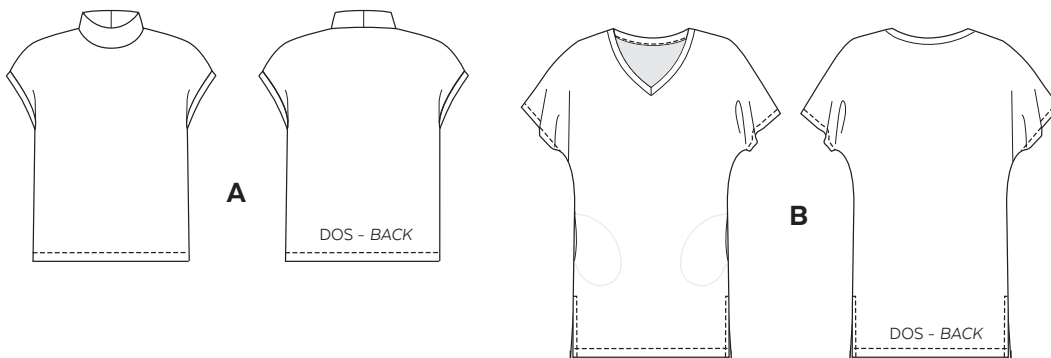
10 cm → 13 cm  
(4" → 5 1/8")



TISSUS RECOMMANDÉS  
RECOMMENDED FABRICS

Tricot léger à moyen avec un minimum de 30% d'extensibilité dans la largeur et la longueur : jersey de coton avec spandex, ITY.

Light- to medium-weight knit with at least 30% stretch in the width and length: Cotton jersey with spandex, ITY.



4345

## ROBE ET T-SHIRT - T-SHIRT AND DRESS

MONIQUE

tailles - sizes

DD-MM

A: Haut court à col montant, sans manches, avec épaule tombante et bande à l'emmanchure. Une coupe moderne qui se combine avec votre pantalon ou jupe préférée. B: Robe à coupe relaxe avec manche à même, encolure en V, poches et fentes aux coutures côtés. Elle fait une robe d'été confortable ou une sortie de bain.

A: Sleeveless mock neck top with extended shoulder, finished with armhole band. A modern top that you can pair with your favorite bottoms. B: Relaxed fit V-neck dress with short, grown-on sleeves, in-seam pockets and side slits. It makes a breezy summer dress, cover-up or night shirt.

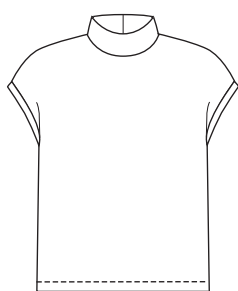
## MESURES DU CORPS - BODY MEASUREMENTS

Prêt-à-porter <i>APPROX.</i> US size		1X (20-22)		2X (22-24)		3X (26-28)		4X (30-32)		5X (34-36)							
Tailles euro - European sizes		52		54		56		58		60		62		64		66	
TAILLE JALIE - JALIE SIZES		DD	EE	FF	GG	HH	II	JJ	KK	LL	MM						
	POITRINE CHEST/FULL BUST	47"	48 3/8"	49 3/4"	51 1/8"	53 1/2"	55 1/8"	57 1/2"	59"	61"	63"						
	TAILLE (PLUS FIN) WAIST (SMALLEST)	41 1/2"	43"	44 1/2"	46 1/8"	48 1/2"	51"	53 1/2"	56"	58 1/2"	61"						
	HANCHES (PLUS FORT) HIPS (FULLEST)	49 3/4"	51 1/8"	52 1/2"	53 3/8"	56"	58"	60"	62 3/8"	64 3/8"	66 3/8"						
	TRONC TORSO / GIRTH	67 3/4"	68 3/4"	69 3/8"	70 3/8"	71 3/8"	73 3/8"	74 5/8"	76 3/8"	77 3/8"	79 3/8"						
													TISSUS REQUIS - YARDAGE				
Choisir la taille Jalie (lettre) qui correspond au buste. Choose the size closest to the bust measurement.		A	1.00 m	1.05 m	1.05 m	1.75 m	1.80 m	1.85 m	1.90 m	2.00 m	2.00 m	2.00 m					
			1 1/4 yd	1 1/4 yd	1 1/4 yd	2 yd	2 yd	2 3/4 yd	2 3/4 yd	2 3/4 yd	2 3/4 yd	2 3/4 yd	2 3/4 yd				
58" 147 cm		B	2.40 m	2.40 m	2.40 m	2.45 m	2.50 m	2.50 m	2.50 m	2.50 m	2.55 m	2.55 m					
			2 3/4 yd	2 3/4 yd	2 3/4 yd	2 3/4 yd	2 3/4 yd	2 3/4 yd	2 3/4 yd	2 3/4 yd	2 3/4 yd	3 yd	3 yd				

EXTENSIBILITÉ MINIMALE REQUISE  
MINIMUM STRETCH REQUIRED

30%

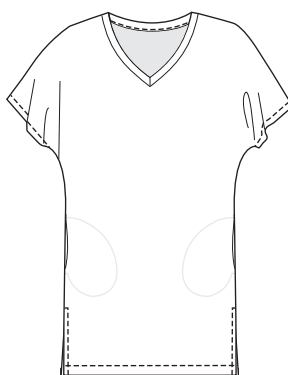
10 cm → 13 cm  
(4" → 5 1/8")



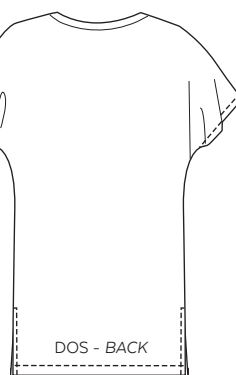
A



DOS - BACK



B



DOS - BACK

TISSUS RECOMMANDÉS  
RECOMMENDED FABRICS

Tricot léger à moyen avec un minimum de **30% d'extensibilité** dans la largeur et la longueur : jersey de coton avec spandex. ITY.

Light- to medium-weight knit with at least **30% stretch** in the width and length: Cotton jersey with spandex. ITY.

PRÊT À COUDRE // READY TO SEW  
Valeurs de couture 6 mm (1/4") incluses dans le patron  
6-mm (1/4") seam allowances included in the pattern

Jalie  
PATRONS DE COUTURE  
SEWING PATTERNS

© 2023 LES PATRONS JALIE INC.  
www.jalie.com

FAIT AU CANADA / MADE IN CANADA