

JOCELYNE

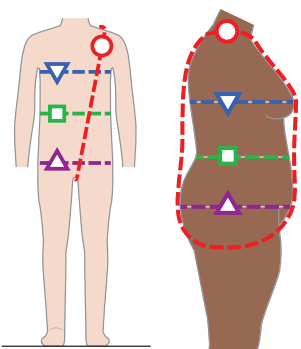

Robe en tricot à manche courte avec col style polo et poche optionnelle zippée au côté, parfaite pour le golf ou le tennis. La découpe princesse facilite les ajustements. La manche est finie avec une bande étroite. L'ourlet de la robe arrive au-dessus du genou et peut être portée avec les shorts Stella ou Clara.

tailles - sizes


F - GG

Knit dress with short set-in sleeve and polo-style collar. Princess seams to make adjustments easier and optional zippered side pockets. The hem hits above the knee and the sleeve is finished with a band. Wear the dress with the Stella or Clara shorts on the tennis court or golf course.

## MESURES DU CORPS (TAILLES JUNIORS) - BODY MEASUREMENTS (JUNIOR SIZES)

Âge approximatif - Approximate age	2	3	4	5	6	7	8	9	10	11	12	13		
Tailles européennes - European sizes	92	98	104	112	119	127	135	142	146	150	152	155		
TAILLE JALIE - JALIE SIZES	F	G	H	I	J	K	L	M	N	O	P	Q		
	<b>POITRINE</b> CHEST/FULL BUST	20 ½"	21 ⅝"	22 ¾"	23 ⅞"	24 ⅞"	26"	27 ⅞"	28 ⅞"	29 ⅞"	30"	31"	32"	
	<b>TAILLE (PLUS FIN)</b> WAIST (SMALLEST)	20 ⅞"	21 ⅜"	21 ¾"	22 ¼"	22 ¾"	23 ⅞"	23 ⅞"	24 ¼"	24 ⅞"	25 ½"	26 ⅞"	26 ¾"	
	<b>HANCHES (PLUS FORT)</b> HIPS (FULLEST)	20 ⅞"	22 ⅝"	23 ⅞"	24 ⅝"	25 ⅞"	27 ⅞"	28 ⅞"	29 ⅞"	30 ⅞"	32"	33 ¼"	34 ½"	
	<b>TRONC</b> TORSO / GIRTH	35"	36 ⅝"	38 ⅞"	40"	41 ⅝"	43 ¼"	44 ⅞"	46 ⅞"	48 ⅞"	51"	53"	55"	
<b>TISSUS REQUIS - YARDAGE</b>														
Choisir la taille Jalie qui correspond à la mesure du buste. Choose the size closest to the bust measurement.	 58" 147 cm	<b>ROBE UNIE</b> ONE-COLOR DRESS	1 yd	1 yd	1 ¼ yd	1 ¼ yd	1 ¼ yd	1 ¼ yd	1 ¼ yd	1 ½ yd	1 ¾ yd	1 ¾ yd	1 ¾ yd	
			0.85 m	0.90 m	0.95 m	1.00 m	1.05 m	1.05 m	1.10 m	1.35 m	1.40 m	1.40 m	1.45 m	1.45 m

## MESURES DU CORPS (TAILLES ADULTES) - BODY MEASUREMENTS (ADULT SIZES)

Prêt-à-porter APPROX. US size	XS (4)		S (6-8)		M (8-10)		L (12-14)		XL (16-18)		1X (18-20)		2X (22-24)			
Tailles euro - European sizes	34	36	38	40	42	44	46	48	50	52	54	56				
TAILLE JALIE - JALIE SIZES	R	S	T	U	V	W	X	Y	Z	AA	BB	CC	DD	EE	FF	GG
<b>POITRINE</b> CHEST/FULL BUST	32 ⅞"	33 ⅞"	34 ⅞"	36"	37"	38"	39 ⅞"	40 ⅞"	41 ½"	42 ⅞"	44 ¼"	45 ⅞"	47"	48 ⅞"	49 ¾"	51 ⅞"
<b>TAILLE (PLUS FIN)</b> WAIST (SMALLEST)	27 ⅞"	28"	28 ⅞"	29 ⅞"	30 ⅞"	31 ⅞"	32 ⅞"	33 ⅞"	35 ⅞"	36 ⅞"	38 ⅞"	40"	41 ½"	43"	44 ½"	46 ⅞"
<b>HANCHES (PLUS FORT)</b> HIPS (FULLEST)	35 ¾"	37"	38"	39"	40"	41"	41 ⅞"	42 ⅞"	44 ¼"	45 ⅞"	47"	48 ⅞"	49 ¾"	51 ⅞"	52 ½"	53 ⅞"
<b>TRONC</b> TORSO / GIRTH	57"	59"	59 ⅞"	60 ¼"	60 ⅞"	61 ⅞"	62"	62 ⅞"	63 ½"	64 ½"	65 ⅞"	66 ⅞"	67 ¼"	68 ¼"	69 ⅞"	70 ⅞"
<b>TISSUS REQUIS - YARDAGE</b>																
 58" 147 cm	<b>ROBE UNIE</b> ONE-COLOR DRESS	1 ¾ yd	1 ¾ yd	1 ¾ yd	2 yd	2 yd	2 yd	2 yd	2 ¼ yd	2 ¼ yd	2 ¼ yd	2 ¼ yd	2 ½ yd	2 ¾ yd	2 ¾ yd	2 ¾ yd
		1.50 m	1.50 m	1.60 m	1.65 m	1.70 m	1.70 m	1.75 m	2.00 m	2.00 m	2.00 m	2.05 m	2.10 m	2.45 m	2.45 m	2.50 m

**TISSUS RECOMMANDÉS**  
RECOMMENDED FABRICS

Tricot léger à moyen avec au minimum 40% d'extensibilité dans la largeur et la longueur (ITY, jersey, tissu athlétique)

Light- to medium-weight knit with at least 40% stretch in the width and length (ITY, jersey, athletic knits)



**40%** EXTENSIBILITÉ MINIMALE REQUISE (dans la largeur et la longueur)  
MINIMUM STRETCH REQUIRED (in the width and length)

10 cm → 14 cm  
(4" → 5 ½")

## MERCERIE - NOTIONS

FERMETURE À GLISSIÈRE INVISIBLE  
(POUR ROBE AVEC POCHE SEULEMENT)  
INVISIBLE ZIPPER (ONLY FOR DRESS WITH POCKETS)

F-L 2 X 20 cm (8")

M-GG 2 X 25 cm (10")

ENTOILAGE THERMOCOLLANT LÉGER  
LIGHTWEIGHT FUSIBLE INTERFACING

30 cm (12")

PRÊT À COUDRE // READY TO SEW  
Valeurs de couture de 6 mm (¼") incluses dans le patron  
6-mm (¼") seam allowances included in the pattern



3004241

Jalie  
PATRONS DE COUTURE  
SEWING PATTERNS

© 2022 LES PATRONS JALIE INC.

www.jalie.com

IMPRIMÉ AU CANADA / PRINTED IN CANADA

4241

## ROBE POLO - POLO DRESS

JOCELYNE

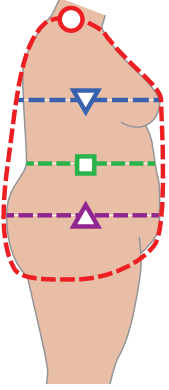

Robe en tricot à manche courte avec col style polo et poche optionnelle zippée au côté, parfaite pour le golf ou le tennis. La découpe princesse facilite les ajustements. La manche est finie avec une bande étroite. L'ourlet de la robe arrive au-dessus du genou.

tailles - sizes

Knit dress with short set-in sleeve and polo-style collar. Princess seams to make adjustments easier and optional zippered side pockets. The hem hits above the knee and the sleeve is finished with a band. Wear the dress with the Stella or Clara shorts on the tennis court or golf course.

DD-MM

## MESURES DU CORPS - MESURES DU CORPS

Prêt-à-porter APPROX. US size		1X (20-22)		2X (22-24)		3X (26-28)		4X (30-32)		5X (34-36)	
Tailles euro - European sizes		52	54	56	58	60	62	64	66		
TAILLE JALIE - JALIE SIZES		DD	EE	FF	GG	HH	II	JJ	KK	LL	MM
	▼ POITRINE CHEST/FULL BUST	47 "	48 3/8 "	49 3/4 "	51 1/8 "	53 1/2 "	55 5/8 "	57 1/2 "	59 "	61 "	63 "
	■ TAILLE (PLUS FIN) WAIST (SMALLEST)	41 1/2 "	43 "	44 1/2 "	46 1/8 "	48 1/2 "	51 "	53 1/2 "	56 "	58 1/2 "	61 "
	▲ HANCHES (PLUS FORT) HIPS (FULLEST)	49 3/4 "	51 1/8 "	52 1/2 "	53 3/8 "	56 "	58 "	60 "	62 1/2 "	64 1/8 "	66 1/2 "
	● TRONC TORSO / GIRTH	67 1/4 "	68 1/4 "	69 3/8 "	70 3/8 "	71 3/8 "	73 3/8 "	74 3/8 "	76 3/8 "	77 3/8 "	79 1/8 "
<b>TISSUS REQUIS - YARDAGE</b>											
Choisir la taille Jalie (lettre) qui correspond au buste. Choose the size closest to the bust measurement.	 58" 147 cm	ROBE UNIE ONE-COLOR DRESS	2 3/4 yd	2 3/4 yd	2 3/4 yd	2 3/4 yd	3 1/4 yd	3 1/2 yd	3 1/2 yd	3 1/2 yd	3 1/2 yd
			2.45 m	2.45 m	2.45 m	2.50 m	2.95 m	3.00 m	3.05 m	3.15 m	3.15 m

EXTENSIBILITÉ MINIMALE REQUISE (dans la largeur et la longueur)  
MINIMUM STRETCH REQUIRED (in the width and length)

40%

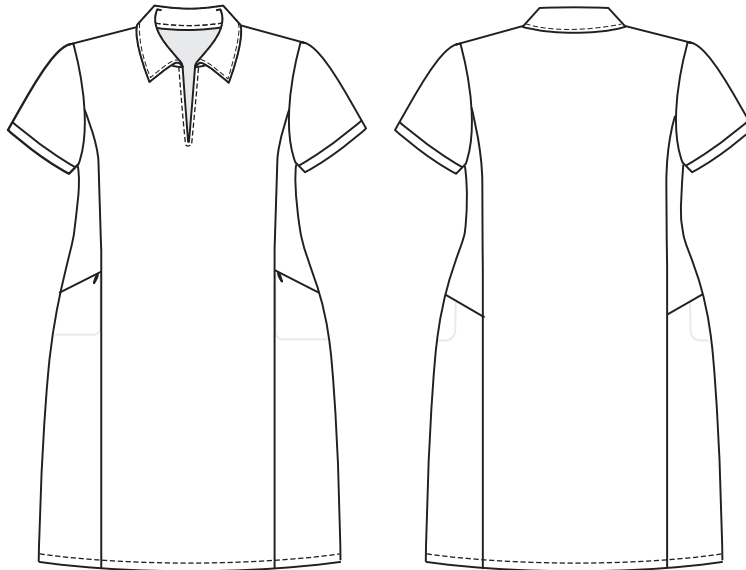
10 cm → 14 cm  
(4" → 5 1/2")



TISSUS RECOMMANDÉS  
RECOMMENDED FABRICS

Tricot léger à moyen avec au minimum 40% d'extensibilité dans la largeur et la longueur (ITY, jersey, tissu athlétique)

Light- to medium-weight knit with at least 40% stretch in the length and width (ITY, jersey, athletic knits)




## MERCERIE - NOTIONS

FERMETURE À GLISSIÈRE INVISIBLE  
(POUR ROBE AVEC POCHE SEULEMENT)  
INVISIBLE ZIPPER (ONLY FOR DRESS WITH POCKETS)

2 X 25 cm (10")

ENTOILAGE TEHERMOCOLLANT LÉGER  
LIGHTWEIGHT FUSIBLE INTERFACING

30 cm (12")

 PRÊT À COUDRE // READY TO SEW  
Valeurs de couture de 6 mm (1/4") incluses dans le patron  
6-mm (1/4") seam allowances included in the pattern

Jalie  
PATRONS DE COUTURE  
SEWING PATTERNS

© 2022 LES PATRONS JALIE INC.  
www.jalie.com  
FAIT AU CANADA / MADE IN CANADA