

4240

## PULL ET TUNIQUE À COL ENVELOPPANT - WRAP FUNNEL NECK SWEATSHIRT AND TUNIC

NATHALIE

Patron pour chandail (A) tunique (B) avec gros col enveloppant, poche kangourou appliquée (optionnel). Le vêtement est fini avec une bande à l'ourlet. Choix de manche longue avec bande au poignet ou manche courte ourlée.

tailles - sizes

F - GG

Sewing pattern for a comfortable sweatshirt (A) or tunic (B) with a chunky wrap funnel neck and optional kangaroo pocket.  
The garment is finished with a hem band. Choice of long sleeves with cuffs or short hemmed sleeves.

## MESURES DU CORPS (TAILLES JUNIORS) - BODY MEASUREMENTS (JUNIOR SIZES)

Âge approximatif - Approximate age	2	3	4	5	6	7	8	9	10	11	12	13	
Tailles européennes - European sizes	92	98	104	112	119	127	135	142	146	150	152	155	
TAILLE JALIE - JALIE SIZES	F	G	H	I	J	K	L	M	N	O	P	Q	
	POITRINE CHEST/FULL BUST	20 1/2"	21 5/8"	22 3/4"	23 7/8"	24 7/8"	26"	27 1/8"	28 1/8"	29 1/8"	30"	31"	32"
		52 cm	55 cm	58 cm	61 cm	63 cm	66 cm	69 cm	71 cm	74 cm	76 cm	79 cm	81 cm
	TAILLE (PLUS FIN) WAIST (SMALLEST)	20 7/8"	21 3/8"	21 3/4"	22 1/4"	22 3/4"	23 1/8"	23 3/8"	24 1/4"	24 3/8"	25 1/2"	26 1/8"	26 3/4"
		53 cm	54 cm	55 cm	57 cm	58 cm	59 cm	60 cm	62 cm	63 cm	65 cm	66 cm	68 cm
	HANCHES (PLUS FORT) HIPS (FULLEST)	20 7/8"	22 1/8"	23 3/8"	24 1/8"	25 1/8"	27 1/8"	28 1/8"	29 1/8"	30 3/8"	32"	33 1/4"	34 1/2"
		53 cm	56 cm	59 cm	63 cm	66 cm	69 cm	72 cm	75 cm	78 cm	81 cm	85 cm	88 cm
TISSUS REQUIS - YARDAGE													
	A	1 yd	1 yd	1 yd	1 1/4 yd	1 1/4 yd	1 1/4 yd	1 1/4 yd	1 1/2 yd	1 1/2 yd	1 1/2 yd	1 1/2 yd	2 1/4 yd
		0.80 m	0.85 m	0.90 m	0.95 m	1.00 m	1.05 m	1.10 m	1.15 m	1.25 m	1.30 m	1.35 m	2.00 m
58" 147 cm	B	1 1/4 yd	1 1/4 yd	1 1/4 yd	1 1/2 yd	1 1/2 yd	1 1/2 yd	1 1/2 yd	1 3/4 yd	1 3/4 yd	1 3/4 yd	1 3/4 yd	2 1/2 yd
		1.05 m	1.05 m	1.10 m	1.15 m	1.25 m	1.30 m	1.35 m	1.40 m	1.45 m	1.50 m	1.60 m	2.20 m
41" 105 cm	BORD-CÔTE RIBBING	1/2 yd	1/2 yd	1/2 yd	1/2 yd	1/2 yd	1/2 yd	1/2 yd	1/2 yd	1/2 yd	1/2 yd	1/2 yd	1/2 yd
		0.35 m	0.35 m	0.35 m	0.40 m	0.40 m	0.40 m	0.45 m	0.45 m	0.45 m	0.45 m	0.45 m	0.45 m

Choisir la taille Jalie qui correspond à la mesure du buste.

Choose the size closest to the bust measurement.

## MESURES DU CORPS (TAILLES ADULTES) - BODY MEASUREMENTS (ADULT SIZES)

Prêt-à-porter APPROX. US size	XS (4)		S (6-8)		M (8-10)		L (12-14)		XL (16-18)		1X (18-20)		2X (22-24)				
Tailles euro - European sizes	34	36	38	40	42	44	46	48	50	52	54	56					
TAILLE JALIE - JALIE SIZES	R	S	T	U	V	W	X	Y	Z	AA	BB	CC	DD	EE	FF	GG	
	POITRINE CHEST/FULL BUST	32 3/8"	33 3/8"	34 3/8"	36"	37"	38"	39 3/8"	40 3/8"	41 1/2"	42 3/8"	44 1/4"	45 3/8"	47"	48 3/8"	49 3/4"	51 1/8"
		84 cm	86 cm	89 cm	91 cm	94 cm	97 cm	99 cm	102 cm	106 cm	109 cm	113 cm	116 cm	120 cm	123 cm	127 cm	130 cm
	TAILLE (PLUS FIN) WAIST (SMALLEST)	27 3/8"	28"	28 3/8"	29 3/8"	30 3/8"	31 3/8"	32 3/8"	33 3/8"	35 3/8"	36 3/8"	38 3/8"	40"	41 1/2"	43"	44 1/2"	46 3/8"
		69 cm	71 cm	74 cm	76 cm	79 cm	81 cm	84 cm	86 cm	90 cm	94 cm	98 cm	102 cm	105 cm	109 cm	113 cm	117 cm
	HANCHES (PLUS FORT) HIPS (FULLEST)	35 3/4"	37"	38"	39"	40"	41"	41 7/8"	42 7/8"	44 1/4"	45 3/8"	47"	48 3/8"	49 3/4"	51 1/8"	52 1/2"	53 7/8"
		91 cm	94 cm	97 cm	99 cm	102 cm	104 cm	107 cm	109 cm	113 cm	116 cm	120 cm	123 cm	127 cm	130 cm	134 cm	137 cm
TISSUS REQUIS - YARDAGE																	
	A	2 1/4 yd	2 1/4 yd	2 1/4 yd	2 1/4 yd	2 1/4 yd	2 1/4 yd	2 1/4 yd	2 1/4 yd	2 3/4 yd	2 3/4 yd	2 3/4 yd	2 3/4 yd	2 3/4 yd	2 3/4 yd	2 3/4 yd	2 3/4 yd
		2.00 m	2.00 m	2.00 m	2.00 m	2.05 m	2.05 m	2.05 m	2.05 m	2.05 m	2.45 m	2.45 m	2.45 m	2.45 m	2.45 m	2.50 m	2.50 m
58" 147 cm	B	2 1/2 yd	2 1/2 yd	2 1/2 yd	2 1/2 yd	2 1/2 yd	2 1/2 yd	2 1/2 yd	2 3/4 yd	3 yd	3 yd	3 1/4 yd	3 1/4 yd	3 1/4 yd	3 1/4 yd	3 1/4 yd	3 1/4 yd
		2.20 m	2.20 m	2.20 m	2.20 m	2.20 m	2.25 m	2.25 m	2.30 m	2.65 m	2.65 m	2.75 m	2.75 m	2.75 m	2.75 m	2.75 m	2.80 m
41" 105 cm	BORD-CÔTE RIBBING	3/4 yd	3/4 yd	3/4 yd	3/4 yd	3/4 yd	3/4 yd	3/4 yd	3/4 yd	3/4 yd	3/4 yd	3/4 yd	3/4 yd	1 yd	1 yd	1 yd	1 yd
		0.50 m	0.50 m	0.50 m	0.50 m	0.50 m	0.50 m	0.55 m	0.55 m	0.60 m	0.60 m	0.65 m	0.65 m	0.70 m	0.70 m	0.70 m	0.75 m

EXTENSIBILITÉ MINIMALE REQUISE (dans la largeur et la longueur)  
MINIMUM STRETCH REQUIRED (in the width and length)

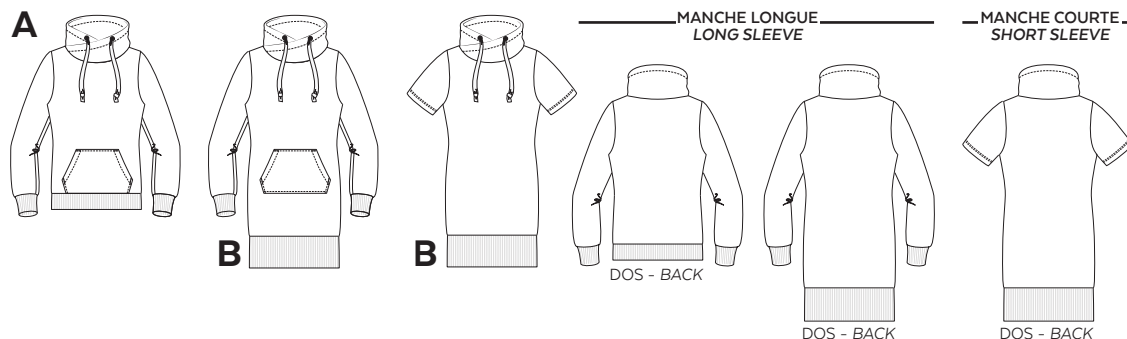
30%

10 cm → 13 cm  
4" → 5 1/8"



## MERCERIE - NOTIONS

1X	CORDON (FACULTATIF) DRAWSTRING (OPTIONAL)	ENTOILAGE TRICOT THERMOCOLLANT (pour un col plus rigide) FUSIBLE KNIT INTERFACING (for a stiffer collar)	OEILLETES (FACULTATIFS) EYELETS (OPTIONAL)
	F - L 65 cm (26")	M - GG 100 cm (40")	F - GG 25 cm (10")
			11 - 14 mm (7/16") - (9/16")



## TISSUS RECOMMANDÉS - RECOMMENDED FABRICS

**Tissu principal:** Tricot moyen (idéalement avec spandex) avec un minimum de **30% d'extensibilité dans la largeur et la longueur**: tricot français, coton ouaté, tricot à chandail, ponte, jersey. **Bandes (poignet et ourlet):** Tissu principal ou bande côtelée (bord-côte).

**Main fabric:** Medium-weight knit with at least **30% stretch in the width and length**: French terry, sweatshirt fleece with spandex, ponte di roma, sweater knit, jersey with spandex. **Cuffs + bands:** Main fabric or rib knit (ribbing).



PRÊT À COUDRE // READY TO SEW  
Valeurs de couture 6 mm (1/4") incluses dans le patron  
6 mm (1/4") seam allowances included in the pattern



1504240

Jalie  
PATRONS DE COUDRE  
SEWING PATTERNS

© 2022 LES PATRONS JALIE INC.

www.jalie.com

IMPRIMÉ AU CANADA / PRINTED IN CANADA

4240

## PULL ET TUNIQUE À COL ENVELOPPANT - WRAP FUNNEL NECK SWEATSHIRT AND TUNIC

NATHALIE

Patron pour chandail (A) tunique (B) avec gros col enveloppant, poche kangourou appliquée (optionnel). Le vêtement est fini avec une bande à l'ourlet. Choix de manche longue avec bande au poignet ou manche courte ourlée.

tailles - sizes

DD-MM

Sewing pattern for a comfortable sweatshirt (A) or tunic (B) with a chunky wrap funnel neck and optional kangaroo pocket.  
The garment is finished with a hem band. Choice of long sleeves with cuffs or short hemmed sleeves.

## MESURES DU CORPS - MESURES DU CORPS

Prêt-à-porter APPROX. US size		1X (20-22)		2X (22-24)		3X (26-28)		4X (30-32)		5X (34-36)		
Tailles euro - European sizes		52	54	56	58	60	62	64	66			
TAILLE JALIE - JALIE SIZES		DD	EE	FF	GG	HH	II	JJ	KK	LL	MM	
	▼ POITRINE CHEST/FULL BUST	47"	48 3/8"	49 3/4"	51 1/8"	53 3/8"	55 3/8"	57 3/8"	59"	61"	63"	
	■ TAILLE (PLUS FIN) WAIST (SMALLEST)	41 1/2"	43"	44 1/2"	46 1/2"	48 1/2"	51"	53 1/2"	56"	58 1/2"	61"	
	▲ HANCHES (PLUS FORT) HIPS (FULLEST)	49 3/4"	51 1/2"	52 1/2"	53 3/8"	56"	58"	60"	62 1/2"	64 1/2"	66 1/2"	
	● TRONC TORSO / GIRTH	67 3/4"	68 3/4"	69 3/8"	70 3/8"	71 3/8"	73 3/8"	74 3/8"	76 3/8"	77 3/8"	79 3/8"	
<b>TISSUS REQUIS - YARDAGE</b>												
Choisir la taille Jalie (lettre) qui correspond au buste. Choose the size closest to the bust measurement.		A	2 3/4 yd	2 3/4 yd	2 3/4 yd	2 3/4 yd	2 3/4 yd	2 3/4 yd	3 yd	3 yd	3 yd	3 1/4 yd
			2.45 m	2.50 m	2.50 m	2.50 m	2.50 m	2.50 m	2.55 m	2.60 m	2.65 m	2.75 m
	58" 147 cm	B	3 3/4 yd	3 3/4 yd	3 3/4 yd	3 3/4 yd	3 3/4 yd	3 1/2 yd	3 1/2 yd	3 3/4 yd	3 3/4 yd	3 3/4 yd
			2.75 m	2.75 m	2.80 m	2.80 m	2.80 m	3.20 m	3.20 m	3.25 m	3.30 m	3.35 m
41" 105 cm	BORD-CÔTE RIBBING	1 yd	1 yd	1 yd	1 yd	1 yd	1 yd	1 yd	1 yd	1 yd	1 yd	
		0.70 m	0.70 m	0.70 m	0.75 m	0.75 m	0.75 m	0.75 m	0.75 m	0.80 m	0.85 m	

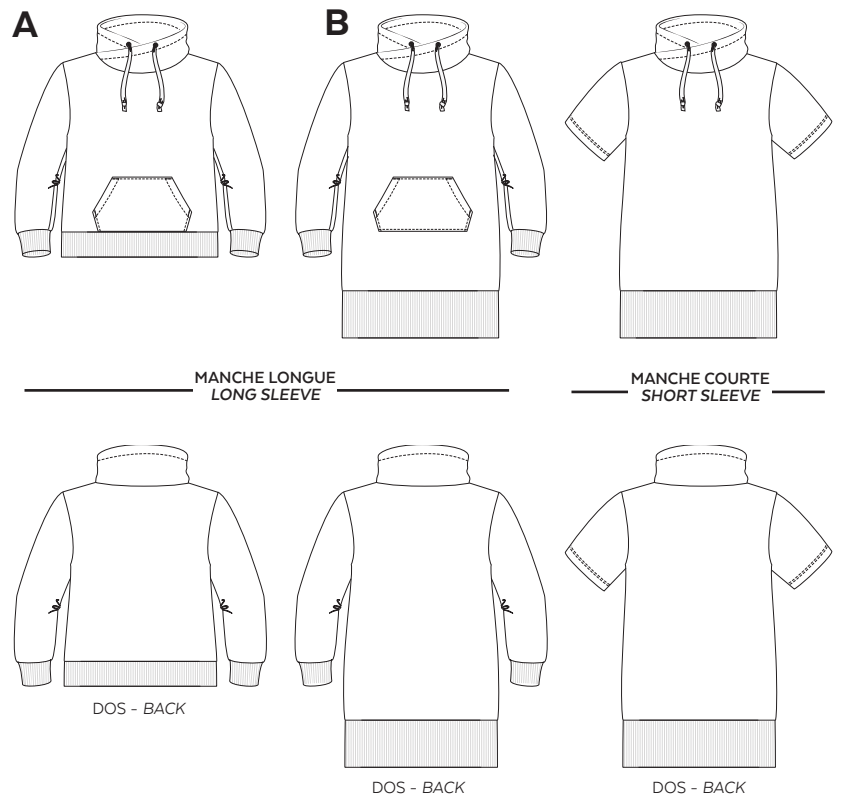
## TISSUS RECOMMANDÉS - RECOMMENDED FABRICS

**Tissu principal:** Tricot moyen (idéalement avec spandex) avec un minimum de **30% d'extensibilité dans la largeur et la longueur**: tricot français, coton ouaté, tricot à chandail, ponte, jersey. **Bandes (poignet et ourlet):** Tissu principal ou bande côtelée (bord-côte).

**Main fabric:** Medium-weight knit with at least **30% stretch in the width and length**: French terry, sweatshirt fleece with spandex, ponte di roma, sweater knit, jersey with spandex.  
**Cuffs + bands:** Main fabric or rib knit (ribbing).

**EXTENSIBILITÉ MINIMALE REQUISE**  
(dans la largeur)  
**MINIMUM STRETCH REQUIRED**  
(in the width)

30%

10 cm → 13 cm  
(4" → 5 1/8")

## MERCERIE - NOTIONS

1X	CORDON (FACULTATIF) DRAWSTRING (OPTIONAL)	ENTOILAGE TRICOT THERMOCOLLANT (pour un col plus rigide) FUSIBLE KNIT INTERFACING (for a stiffer collar)	2X	OEILLET (FACULTATIF) EYELET (OPTIONAL)
	100 cm (40")	25 cm (10")		14 mm (9/16")



PRÊT À COUDRE // READY TO SEW

Valeurs de couture 6 mm (1/4") incluses dans le patron  
6 mm (1/4") seam allowances included in the pattern

Jalie  
PATRONS DE COUDRE  
SEWING PATTERNS

© 2022 LES PATRONS JALIE INC.

www.jalie.com

FAIT AU CANADA / MADE IN CANADA