

4239

CAPUCHE ZIPPÉE - ZIP-FRONT HOODIE

DANAËLLE

Patron pour veste zippée à capuche à manches longues, avec bandes à l'ourlet et aux poignets en bord-côte ou tissu principal et poches en angle. Deux longueurs: aux hanches avec bande étroite à l'ourlet (modèle A) ou longueur mi-cuisse (tunique) avec bande large (modèle B).

tailles - sizes

F - GG

Pattern to make a zip-up hoodie with long sleeves, cuffs, hem bands and angled pockets.

Two lengths available: hip-length with narrow hem band (view A) or longer, mid-thigh length with wide hem band (view B).

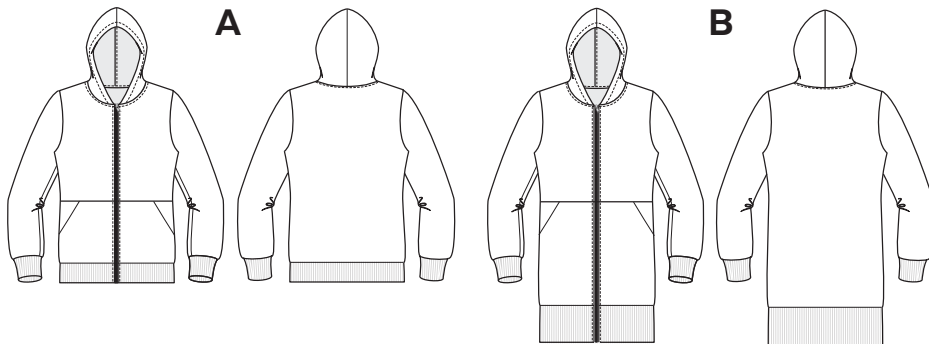
MESURES DU CORPS (TAILLES JUNIORS) - BODY MEASUREMENTS (JUNIOR SIZES)

Âge approximatif - Approximate age	2	3	4	5	6	7	8	9	10	11	12	13	
Tailles européennes - European sizes	92	98	104	112	119	127	135	142	146	150	152	155	
TAILLE JALIE - JALIE SIZES	F	G	H	I	J	K	L	M	N	O	P	Q	
	POITRINE CHEST/FULL BUST	20 ½"	21 ¾"	22 ¾"	23 ¾"	24 ¾"	26"	27 ¾"	28 ¾"	29 ¾"	30"	31"	32"
		52 cm	55 cm	58 cm	61 cm	63 cm	66 cm	69 cm	71 cm	74 cm	76 cm	79 cm	81 cm
	TAILLE (PLUS FIN) WAIST (SMALLEST)	20 ¾"	21 ¾"	21 ¾"	22 ¾"	22 ¾"	23 ¾"	23 ¾"	24 ¾"	24 ¾"	25 ½"	26 ½"	26 ¾"
		53 cm	54 cm	55 cm	57 cm	58 cm	59 cm	60 cm	62 cm	63 cm	65 cm	66 cm	68 cm
	HANCHES (PLUS FORT) HIPS (FULLEST)	20 ¾"	22 ¾"	23 ¾"	24 ¾"	25 ¾"	27 ¾"	28 ¾"	29 ¾"	30 ¾"	32"	33 ¼"	34 ½"
		53 cm	56 cm	59 cm	63 cm	66 cm	69 cm	72 cm	75 cm	78 cm	81 cm	85 cm	88 cm
TISSUS REQUIS - YARDAGE													
	A	1 yd	1 yd	1 ¼ yd	1 ¼ yd	1 ¼ yd	1 ¼ yd	1 ½ yd	1 ½ yd	1 ½ yd	1 ½ yd	1 ½ yd	1 ½ yd
		0.85 m	0.90 m	0.95 m	1.00 m	1.05 m	1.10 m	1.15 m	1.25 m	1.30 m	1.35 m	1.40 m	1.40 m
58" 147 cm	B	1 yd	1 ¼ yd	1 ½ yd	1 ¾ yd	1 ¾ yd	2 yd	2 yd	2 yd	2 ¼ yd	2 ¼ yd	2 ¼ yd	2 ¼ yd
		0.90 m	1.05 m	1.15 m	1.40 m	1.50 m	1.65 m	1.75 m	1.80 m	1.85 m	1.90 m	2.00 m	2.05 m
41" 105 cm	BORD-CÔTE RIBBING	¼ yd	½ yd	½ yd	½ yd	½ yd	½ yd	½ yd	½ yd	½ yd	½ yd	¾ yd	¾ yd
		0.20 m	0.25 m	0.30 m	0.35 m	0.35 m	0.45 m	0.45 m	0.45 m	0.45 m	0.45 m	0.50 m	0.50 m

Choisir la taille Jalie qui correspond à la mesure du buste.
Choose the size closest to the bust/chest measurement.

MESURES DU CORPS (TAILLES ADULTES) - BODY MEASUREMENTS (ADULT SIZES)

Prêt-à-porter APPROX. US size	XS (4)		S (6-8)		M (8-10)		L (12-14)		XL (16-18)		1X (18-20)		2X (22-24)				
Tailles euro - European sizes	34	36	38	40	42	44	46	48	50	52	54	56					
TAILLE JALIE - JALIE SIZES	R	S	T	U	V	W	X	Y	Z	AA	BB	CC	DD	EE	FF	GG	
	POITRINE CHEST/FULL BUST	32 ¾"	33 ¾"	34 ¾"	36"	37"	38"	39 ¾"	40 ¾"	41 ½"	42 ¾"	44 ¼"	45 ¾"	47"	48 ¾"	49 ¾"	51 ½"
		84 cm	86 cm	89 cm	91 cm	94 cm	97 cm	99 cm	102 cm	106 cm	109 cm	113 cm	116 cm	120 cm	123 cm	127 cm	130 cm
	TAILLE (PLUS FIN) WAIST (SMALLEST)	27 ¾"	28"	28 ¾"	29 ¾"	30 ¾"	31 ¾"	32 ¾"	33 ¾"	35 ¾"	36 ¾"	38 ¾"	40"	41 ½"	43"	44 ½"	46 ¾"
		69 cm	71 cm	74 cm	76 cm	79 cm	81 cm	84 cm	86 cm	90 cm	94 cm	98 cm	102 cm	105 cm	109 cm	113 cm	117 cm
	HANCHES (PLUS FORT) HIPS (FULLEST)	35 ¾"	37"	38"	39"	40"	41"	41 ¾"	42 ¾"	44 ¼"	45 ¾"	47"	48 ¾"	49 ¾"	51 ¾"	52 ½"	53 ¾"
		91 cm	94 cm	97 cm	99 cm	102 cm	104 cm	107 cm	109 cm	113 cm	116 cm	120 cm	123 cm	127 cm	130 cm	134 cm	137 cm
TISSUS REQUIS - YARDAGE																	
	A	1 ¼ yd	1 ¼ yd	1 ¼ yd	1 ¼ yd	1 ¼ yd	2 yd	2 yd	2 yd	2 yd	2 yd	2 yd	2 yd	2 yd	2 yd	2 ¼ yd	
		1.45 m	1.50 m	1.50 m	1.60 m	1.60 m	1.65 m	1.70 m	1.75 m	1.75 m	1.75 m	1.80 m	1.80 m	1.80 m	1.80 m	1.80 m	1.85 m
58" 147 cm	B	2 ½ yd	2 ½ yd	2 ½ yd	2 ½ yd	2 ½ yd	2 ¾ yd	2 ¾ yd	2 ¾ yd	2 ¾ yd	3 yd	3 yd	3 yd	3 yd	3 yd	3 yd	
		2.10 m	2.10 m	2.15 m	2.20 m	2.25 m	2.30 m	2.40 m	2.45 m	2.45 m	2.45 m	2.55 m	2.55 m	2.55 m	2.55 m	2.55 m	2.55 m
41" 105 cm	BORD-CÔTE RIBBING	¾ yd	¾ yd	¾ yd	¾ yd	¾ yd	¾ yd	¾ yd	1 yd	1 yd	1 yd	1 yd	1 yd	1 yd	1 yd	1 yd	
		0.50 m	0.50 m	0.50 m	0.50 m	0.50 m	0.60 m	0.65 m	0.75 m	0.75 m	0.75 m	0.75 m	0.75 m	0.75 m	0.85 m	0.85 m	0.85 m



MERCERIE - NOTIONS

FERMETURE À GLISSIÈRE
1 X DÉTACHABLE
SEPARATING ZIPPER

	F - L	M - R	S - GG
A	55 cm (22")	65 cm (26")	70 cm (28")
B	60 cm (24")	75 cm (30")	90 cm (36")

ARRÊTS DE
2 X FERMETURE À GLISSIÈRE
ZIPPER STOPS

TISSUS RECOMMANDÉS
RECOMMENDED FABRICS

Tissu principal: Tricot moyen avec un minimum de 15% d'extensibilité dans la largeur et la longueur tricot français (french terry), coton ouaté, tricot double, ponte.

Bandes (poignet et ourlet): Tissu principal (s'il a 30% d'extensibilité ou plus) ou bande côtelée (bord-côte).

Main fabric: Medium-weight knit with at least 15% stretch in the width and length: French terry, double knit, ponte di roma, sweater knit.

Cuffs + bands: Main fabric (if it has 30% stretch or more) or rib knit.

EXTENSIBILITÉ MINIMALE REQUISE (tissu principal)
MINIMUM STRETCH REQUIRED (tissu principal)

15%

10 cm → 11.5 cm
(4" → 4 ½")



EXTENSIBILITÉ MINIMALE REQUISE (pour les bandes)
MINIMUM STRETCH REQUIRED (for cuffs and band)

30%

10 cm → 13 cm
(4" → 5 ½")



PRÊT À COUDRE // READY TO SEW
Valeurs de couture de 6 mm (¼") incluses dans le patron
6-mm (¼") seam allowances included in the pattern



1504239

Jalie
PATRONS DE COUDRE
SEWING PATTERNS

© 2022 LES PATRONS JALIE INC.

www.jalie.com

IMPRIMÉ AU CANADA / PRINTED IN CANADA

4239

CAPUCHE ZIPPÉE - ZIP-FRONT HOODIE

DANAËLLE

tailles - sizes

DD-MM

Patron pour veste zippée à capuche à manches longues, avec bandes à l'ourlet et aux poignets en bord-côte ou tissu principal et poches en angle. Deux longueurs: aux hanches avec bande étroite à l'ourlet (modèle A) ou longueur mi-cuisse (tunique) avec bande large (modèle B).

Pattern to make a zip-up hoodie with long sleeves, cuffs, hem bands and angled pockets.

Two lengths available: hip-length with narrow hem band (view A) or longer, mid-thigh length with wide hem band (view B).

MESURES DU CORPS - BODY MEASUREMENTS

Prêt-à-porter <u>APPROX.</u> US size		1X (20-22)	2X (22-24)		3X (26-28)		4X (30-32)		5X (34-36)			
Tailles euro - European sizes		52	54	56	58	60	62	64	66			
TAILLE JALIE - JALIE SIZES		DD	EE	FF	GG	HH	II	JJ	KK	LL	MM	
	▼	POITRINE CHEST/FULL BUST	47"	48 ½"	49 ¾"	51 ½"	53 ½"	55 ½"	57 ½"	59"	61"	63"
	■	TAILLE (PLUS FIN) WAIST (SMALLEST)	41 ½"	43"	44 ½"	46 ½"	48 ½"	51"	53 ½"	56"	58 ½"	61"
	▲	HANCHES (PLUS FORT) HIPS (FULLEST)	49 ¾"	51 ½"	52 ½"	53 ¾"	56"	58"	60"	62 ½"	64 ½"	66 ½"
	●	TRONC TORSO / GIRTH	67 ¼"	68 ¼"	69 ½"	70 ½"	71 ½"	73 ½"	74 ½"	76 ½"	77 ½"	79 ½"
TISSUS REQUIS - YARDAGE												
Choisir la taille Jalie (lettre) qui correspond au buste. Choose the size closest to the bust measurement.		A	2 yd	2 yd	2 yd	2 ¼ yd	3 yd	3 yd	3 yd	3 yd	3 yd	3 ¼ yd
			1.80 m	1.80 m	1.80 m	1.85 m	2.55 m	2.60 m	2.60 m	2.65 m	2.65 m	2.80 m
	58" 147 cm	B	3 yd	3 yd	3 yd	3 yd	3 yd	3 ¼ yd	3 ¼ yd	3 ½ yd	3 ½ yd	3 ½ yd
41" 105 cm		BORD-CÔTE RIB KNIT	1 yd	1 yd	1 yd	1 yd	1 yd	1 yd	1 yd	1 yd	1 yd	1 yd
			0.75 m	0.85 m	0.85 m	0.85 m	0.85 m	0.85 m	0.90 m	0.90 m	0.90 m	0.90 m

TISSUS RECOMMANDÉS
RECOMMENDED FABRICS

Tissu principal: Tricot moyen avec un minimum de 15% d'extensibilité dans la largeur et la longueur tricot français (french terry), coton ouaté, tricot double, ponte.

Bandes (poignet et ourlet): Tissu principal (s'il a 30% d'extensibilité ou plus) ou bande côtelée (bord-côte).

Main fabric: Medium-weight knit with at least 15% stretch in the width and length: French terry, double knit, ponte di roma, sweater knit.

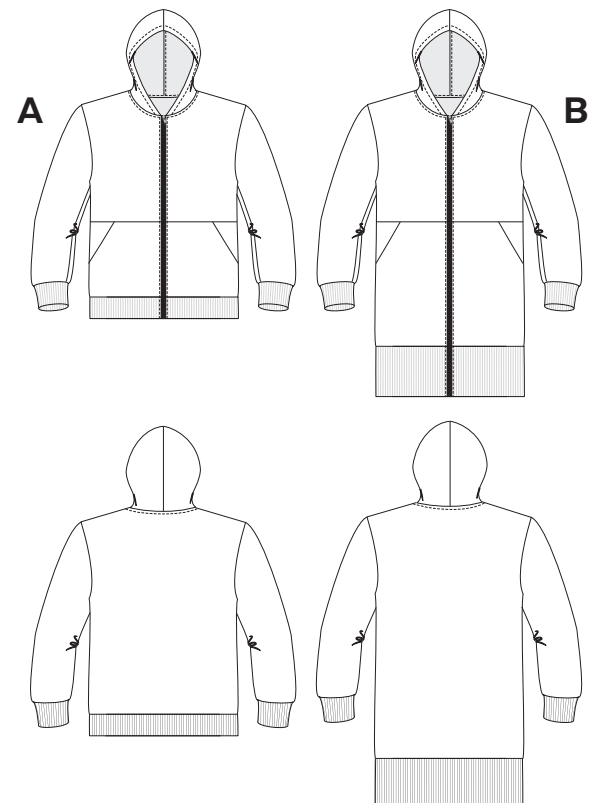
Cuffs + bands: Main fabric (if it has 30% stretch or more) or rib knit.

MERCERIE
NOTIONS

1 X
FERMETURE À GLISSIÈRE
DÉTACHABLE
SEPARATING ZIPPER

	DD-GG	HH-MM
A	70 cm (28")	75 cm (30")
B	90 cm (36")	95 cm (38")

2 X
ARRÊTS DE
FERMETURE À GLISSIÈRE
ZIPPER STOPS



EXTENSIBILITÉ MINIMALE REQUISE (tissu principal)
MINIMUM STRETCH REQUIRED (tissu principal)

15% 10 cm → 11.5 cm
(4" → 4 5/8")



EXTENSIBILITÉ MINIMALE REQUISE (pour les bandes)
MINIMUM STRETCH REQUIRED (for cuffs and band)

30% 10 cm → 13 cm
(4" → 5 1/8")



PRÊT À COUDRE // READY TO SEW
Valeurs de couture 6 mm (¼") incluses dans le patron
6-mm (¼") seam allowances included in the pattern

Jalie
PATRONS DE COUDRE
SEWING PATTERNS

© 2022 LES PATRONS JALIE INC.
www.jalie.com
FAIT AU CANADA / MADE IN CANADA