

4237A4

CORSAGE À MANCHE MONTÉE POUR LE JUSTAUCORPS FIONA
SET-IN SLEEVE BODICE ADD-ON FOR THE FIONA LEOTARD

FIONA


tailles - sizes

F - GG


Cet ajout de patron de corsage est conçu pour le justaucorps FIONA (vendu séparément). Il est compatible avec les jupes et pantalons de notre collection mix n' match. Il comprend les **pièces devant, dos et manches** requises pour un justaucorps, une robe ou un justaucorps FIONA à manche montée.

*This bodice add-on is designed to be used with the FIONA pattern (sold separately). It is compatible with the skirt and pants add-on you will find in our mix n' match collection. It includes **new front, back and sleeve pieces** that you need to create a FIONA leotard, dress or unitard with set-in sleeve.*

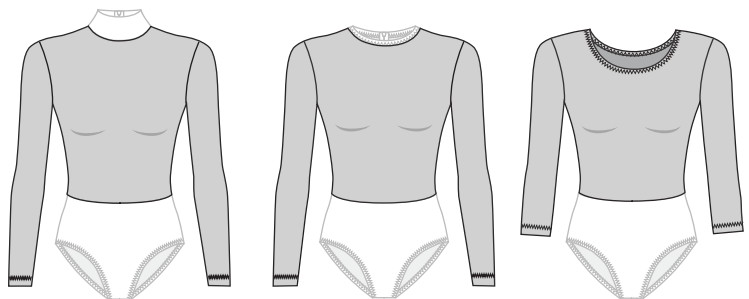
MESURES DU CORPS (TAILLES JUNIORS) - BODY MEASUREMENTS (JUNIOR SIZES)

Âge approximatif - Approximate age	2	3	4	5	6	7	8	9	10	11	12	13				
Tailles européennes - European sizes	92	98	104	112	119	127	135	142	146	150	152	155				
TAILLE JALIE - JALIE SIZES	F	G	H	I	J	K	L	M	N	O	P	Q				
Veuillez vous référer au patron FIONA pour choisir votre taille. Please refer to the FIONA size chart for choosing your Jalie size	TISSUS REQUIS - YARDAGE															
	 58" 147 cm	MAILLOT UNI ONE-FABRIC LEOTARD	1 yd	1 yd	1 yd	1 yd	1 yd	1 yd	1 yd	1 ¼ yd	1 ¼ yd	1 ¼ yd	1 ¼ yd	1 ¼ yd	1 ¼ yd	1 ¼ yd
		CORSAGE ET MANCHES BODICE & SLEEVES	0.75 m	0.75 m	0.80 m	0.85 m	0.90 m	0.90 m	1.00 m	1.00 m	1.00 m	1.00 m	1.10 m	1.10 m		
		¾ yd	¾ yd	¾ yd	¾ yd	¾ yd	¾ yd	¾ yd	¾ yd	¾ yd	¾ yd	1 yd	1 yd			
		0.50 m	0.50 m	0.55 m	0.55 m	0.60 m	0.60 m	0.65 m	0.65 m	0.65 m	0.65 m	0.70 m	0.70 m			

MESURES DU CORPS (TAILLES ADULTES) - BODY MEASUREMENTS (ADULT SIZES)

Prêt-à-porter APPROX. US size	XS (4)		S (6-8)		M (8-10)		L (12-14)		XL (16-18)		1X (18-20)		2X (22-24)				
Tailles euro - European sizes	34	36	38	40	42	44	46	48	50	52	54	56					
TAILLE JALIE - JALIE SIZES	R	S	T	U	V	W	X	Y	Z	AA	BB	CC	DD	EE	FF	GG	
 58" 147 cm	TISSU REQUIS - YARDAGE																
	MAILLOT UNI ONE-FABRIC LEOTARD	1 ¼ yd	1 ¼ yd	1 ½ yd	1 ½ yd	1 ½ yd	1 ½ yd	1 ½ yd	1 ½ yd	1 ½ yd	1 ½ yd	1 ½ yd	1 ½ yd	1 ½ yd	1 ½ yd	1 ½ yd	1 ½ yd
	CORSAGE ET MANCHES BODICE & SLEEVES	1.10 m	0.95 m	1.20 m	1.20 m	1.30 m	1.30 m	1.30 m	1.30 m	1.30 m	1.35 m	1.35 m	1.35 m	1.35 m	1.35 m	1.35 m	1.35 m
		1 yd	¾ yd	1 yd	1 yd	1 ½ yd	1 ½ yd	1 ½ yd	1 ½ yd	1 ½ yd	1 ½ yd	1 ½ yd	1 ½ yd	1 ½ yd	1 ½ yd	1 ½ yd	
		0.70 m	0.55 m	0.75 m	0.75 m	1.30 m	1.30 m	1.30 m	1.30 m	1.30 m	1.35 m	1.35 m	1.35 m	1.35 m	1.35 m	1.35 m	

50% EXTENSIBILITÉ MINIMALE REQUISE (dans la largeur)
MINIMUM STRETCH REQUIRED (in the width)

 10 cm → 15 cm
 (4" → 6")


A

B

C

DOS
BACKDOS
BACKDOS
BACK
TISSUS RECOMMANDÉS - RECOMMENDED FABRICS

Tricot léger à moyen avec spandex et au moins 50% d'extensibilité dans la largeur et la longueur.

Light- to medium-weight knit with spandex and at least 50% stretch in the width and length.

- A: Devant + dos + manches pour justaucorps avec col montant (col et culotte dans le FIONA)
 B: Devant + dos + manches pour justaucorps avec bande à l'encolure (bande et culotte dans le FIONA)
 C: Devant + dos + manches pour justaucorps avec encolure dégagée (culotte dans le FIONA)

Le patron FIONA 4237 est requis pour la charte de mesures, le tableau des mesures finies, les achats de mercerie, les longueurs d'élastiques et les instructions d'assemblage.

- A: Front + back + sleeves for mock neck leotard (collar and briefs from FIONA)
 B: Front + back + sleeves for jewel neck leotard (neck band and briefs from FIONA)
 C: Front + back + sleeves for scoop neck leotard (briefs from FIONA)

FIONA pattern 4237 is required for the size charts, finished measurement chart, notions requirements, elastic length table and assembly instructions.


PRÊT À COUDRE // READY TO SEW

 Valeurs de couture de 6 mm (¼") incluses dans le patron
 6-mm (¼") seam allowances included in the pattern

 PATRONS DE COUTURE
 SEWING PATTERNS

© 2024 LES PATRONS JALIE INC.

www.jalie.com

CONÇU AU CANADA / MADE IN CANADA

4237AM4

CORSAGE MANCHE MONTÉE POUR LE JUSTAUCORPS FIONA - SET-IN SLEEVE ADD-ON FOR THE FIONA LEOTARD

FIONA


tailles - sizes

DD-MM

Cet ajout de patron de corsage est conçu pour le justaucorps FIONA (vendu séparément). Il est compatible avec les jupes et pantalons de notre collection mix n' match. Il comprend les **pièces devant, dos et manches** requises pour un justaucorps, une robe ou un justaucorps FIONA à manche montée.

This bodice add-on is designed to be used with the FIONA pattern (sold separately). It is compatible with the skirt and pants add-on you will find in our mix n' match collection. It includes **new front, back and sleeve pieces** that you need to create a FIONA leotard, dress or unitard with set-in sleeve.

MESURES DU CORPS - MESURES DU CORPS

Prêt-à-porter <u>APPROX.</u> US size		1X (20-22)		2X (22-24)		3X (26-28)		4X (30-32)		5X (34-36)			
Tailles euro - European sizes		52	54	56	58	60	62	64	66				
TAILLE JALIE - JALIE SIZES		DD	EE	FF	GG	HH	II	JJ	KK	LL	MM		
Veuillez vous référer au patron FIONA pour choisir votre taille. Please refer to the FIONA size chart for choosing your Jalie size		TISSUS REQUIS - YARDAGE											
		58" 147 cm 	MAILLOT UNI ONE-FABRIC LEOTARD	1 ½ yd	1 ½ yd	1 ½ yd	1 ½ yd	1 ¾ yd	1 ¾ yd	1 ¾ yd	1 ¾ yd	1 ¾ yd	1 ¾ yd
			CORSAGE ET MANCHES BODICE & SLEEVES	1 ½ yd	1 ½ yd	1 ½ yd	1 ½ yd	1 ¾ yd	1 ¾ yd	1 ¾ yd	1 ¾ yd	1 ¾ yd	1 ¾ yd
				1.35 m	1.35 m	1.35 m	1.35 m	1.40 m	1.40 m	1.40 m	1.40 m	1.40 m	1.40 m
		1.35 m	1.35 m	1.35 m	1.35 m	1.40 m	1.40 m	1.40 m	1.40 m	1.40 m	1.40 m		

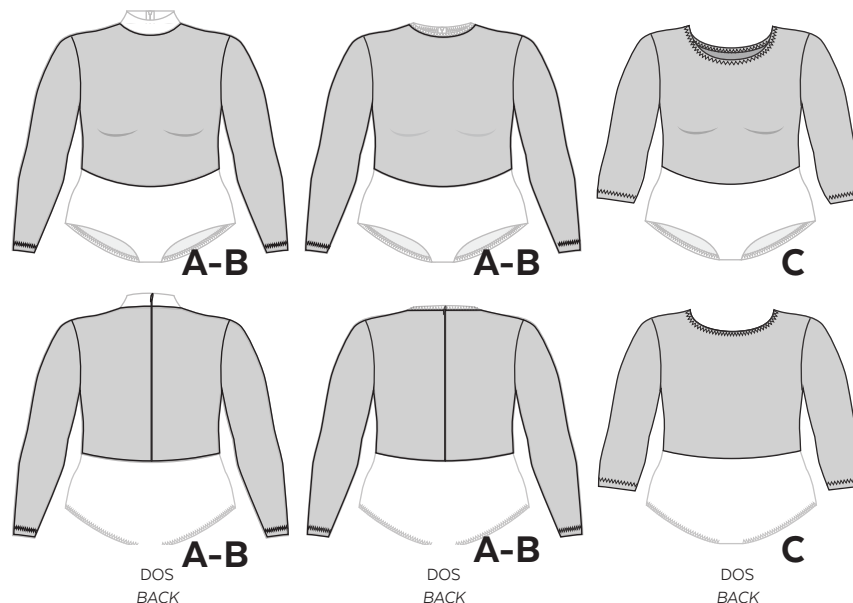
50% EXTENSIBILITÉ MINIMALE REQUISE (dans la largeur)
 MINIMUM STRETCH REQUIRED (in the width)

10 cm → 15 cm
 (4" → 6")



TISSUS RECOMMANDÉS - RECOMMENDED FABRICS

Tricot léger à moyen avec spandex, une tombée fluide et au moins 50% d'extensibilité dans la largeur.
 Light- to medium-weight knit with spandex, fluid drape, and at least 50% stretch in the width.



PRÊT À COUDRE // READY TO SEW
 Valeurs de couture (6 mm / ¼") incluses dans le patron
 6 mm / ¼" seam allowances included in the pattern

Jalie
 PATRONS DE COUTURE
 SEWING PATTERNS

© 2024 LES PATRONS JALIE INC.
 www.jalie.com
 FAIT AU CANADA / MADE IN CANADA