

FIONA

tailles - sizes

F - GG

Choix de patrons de maillots à manche raglan qui pourra servir de base pour vos tenues de danse et patinage. A: Maillot zippé au dos, col montant. B: Maillot zippé au dos bande à l'encolure. C: Maillot à encolure ronde dégagée (aucun zip), une option plus facile et rapide à coudre.

This pattern will be your go-to for any dance or skating costume with a raglan sleeve. View A: invisible zip at center back, mock neck. View B: invisible zip at center back, neck binding. View C: easier-to-sew pull-on, scoopneck style.

MESURES DU CORPS (TAILLES JUNIORS) - BODY MEASUREMENTS (JUNIOR SIZES)

Âge approximatif - Approximate age	2	3	4	5	6	7	8	9	10	11	12	13				
Tailles européennes - European sizes	92	98	104	112	119	127	135	142	146	150	152	155				
TAILLE JALIE - JALIE SIZES	F	G	H	I	J	K	L	M	N	O	P	Q				
	POITRINE CHEST/FULL BUST	20 ½"	21 ¾"	22 ¾"	23 ¾"	24 ¾"	26"	27 ¾"	28 ¾"	29 ¾"	30"	31"	32"			
	TAILLE (PLUS FIN) WAIST (SMALLEST)	20 ¾"	21 ¾"	21 ¾"	22 ¾"	22 ¾"	23 ¾"	23 ¾"	24 ¾"	24 ¾"	25 ½"	26 ¾"	26 ¾"			
	HANCHES (PLUS FORT) HIPS (FULLEST)	20 ¾"	22 ¾"	23 ¾"	24 ¾"	25 ¾"	27 ¾"	28 ¾"	29 ¾"	30 ¾"	32"	33 ¾"	34 ½"			
	TRONC TORSO / GIRTH	35"	36 ¾"	38 ¾"	40"	41 ¾"	43 ¾"	44 ¾"	46 ¾"	48 ¾"	51"	53"	55"			
<p>TISSUS REQUIS - YARDAGE</p>																
Choisir la taille Jalie qui correspond à la mesure du buste. Choose the size closest to the bust measurement.	58" 147 cm	MAILLOT UNI ONE-FABRIC LEOTARD	1 yd	1 yd	1 ¼ yd	1 ¼ yd	1 ¼ yd	1 ¼ yd	1 ¼ yd	1 ¼ yd	1 ½ yd	1 ½ yd	1 ½ yd	1 ½ yd	1 ½ yd	
		CORSAGE + MANCHES BODICE + SLEEVES	1 yd	1 yd	1 ¼ yd	1 ¼ yd	1 ¼ yd	1 ¼ yd	1 ¼ yd	1 ¼ yd	1 ½ yd	1 ½ yd	1 ½ yd	1 ½ yd	1 ½ yd	1 ½ yd
		CULOTTE BRIEFS	½ yd	½ yd	½ yd	½ yd	½ yd	½ yd	½ yd	½ yd	½ yd	½ yd	½ yd	½ yd	½ yd	½ yd

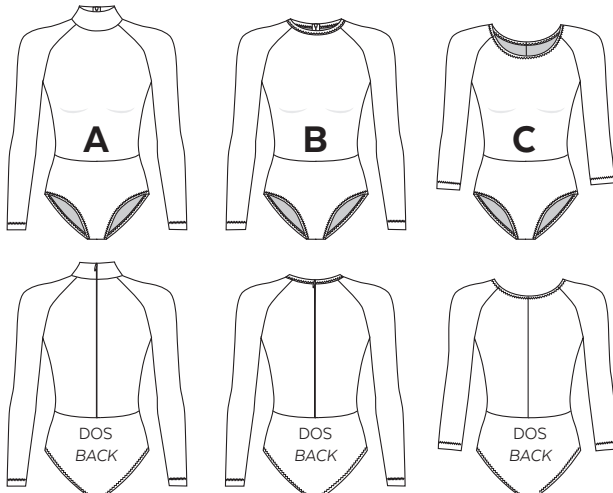
MESURES DU CORPS (TAILLES ADULTES) - BODY MEASUREMENTS (ADULT SIZES)

Prêt-à-porter APPROX. US size	XS (4)		S (6-8)		M (8-10)		L (12-14)		XL (16-18)		1X (18-20)		2X (22-24)				
Tailles euro - European sizes	34	36	38	40	42	44	46		48	50	52	54	56				
TAILLE JALIE - JALIE SIZES	R	S	T	U	V	W	X	Y	Z	AA	BB	CC	DD	EE	FF	GG	
POITRINE CHEST/FULL BUST	32 ¾"	33 ¾"	34 ¾"	36"	37"	38"	39 ¾"	40 ¾"	41 ½"	42 ¾"	44 ¼"	45 ¾"	47"	48 ¾"	49 ¾"	51 ¾"	
	84 cm	86 cm	89 cm	91 cm	94 cm	97 cm	99 cm	102 cm	106 cm	109 cm	113 cm	116 cm	120 cm	123 cm	127 cm	130 cm	
TAILLE (PLUS FIN) WAIST (SMALLEST)	27 ¾"	28"	28 ¾"	29 ¾"	30 ¾"	31 ¾"	32 ¾"	33 ¾"	35 ¾"	36 ¾"	38 ¾"	40"	41 ½"	43"	44 ½"	46 ¾"	
	69 cm	71 cm	74 cm	76 cm	79 cm	81 cm	84 cm	86 cm	90 cm	94 cm	98 cm	102 cm	105 cm	109 cm	113 cm	117 cm	
HANCHES (PLUS FORT) HIPS (FULLEST)	35 ¾"	37"	38"	39"	40"	41"	41 ¾"	42 ¾"	44 ¼"	45 ¾"	47"	48 ¾"	49 ¾"	51 ¾"	52 ½"	53 ¾"	
	91 cm	94 cm	97 cm	99 cm	102 cm	104 cm	107 cm	109 cm	113 cm	116 cm	120 cm	123 cm	127 cm	130 cm	134 cm	137 cm	
TRONC TORSO / GIRTH	57"	59"	59 ¾"	60 ¾"	60 ¾"	61 ¾"	62"	62 ¾"	63 ½"	64 ½"	65 ¾"	66 ¾"	67 ¾"	68 ¾"	69 ¾"	70 ¾"	
	145 cm	150 cm	152 cm	153 cm	155 cm	156 cm	158 cm	159 cm	161 cm	164 cm	166 cm	169 cm	171 cm	173 cm	176 cm	178 cm	
<p>TISSU REQUIS - YARDAGE</p>																	
58" 147 cm	MAILLOT UNI ONE-FABRIC LEOTARD	1 ½ yd	1 ½ yd	1 ½ yd	1 ½ yd	1 ¾ yd	1 ¾ yd	1 ¾ yd	1 ¾ yd	1 ¾ yd	1 ¾ yd	1 ¾ yd	1 ¾ yd	1 ¾ yd	1 ¾ yd	2 yd	2 yd
	CORSAGE + MANCHES BODICE + SLEEVES	1 ½ yd	1 ½ yd	1 ½ yd	1 ½ yd	1 ¾ yd	1 ¾ yd	1 ¾ yd	1 ¾ yd	1 ¾ yd	1 ¾ yd	1 ¾ yd	1 ¾ yd	1 ¾ yd	1 ¾ yd	2 yd	2 yd
	CULOTTE BRIEFS	½ yd	½ yd	½ yd	½ yd	½ yd	½ yd	½ yd	½ yd	½ yd	½ yd	½ yd	½ yd	¾ yd	¾ yd	¾ yd	¾ yd

TISSUS RECOMMANDÉS  
RECOMMENDED FABRICS

Tricot léger à moyen avec spandex et au minimum 50% d'extensibilité dans la largeur et la longueur

Light- to medium-weight knit with spandex and at least 50% stretch in the width and length



50% EXTENSIBILITÉ MINIMALE REQUISE (dans la largeur et la longueur)  
MINIMUM STRETCH REQUIRED (in the width and length)

10 cm → 15 cm  
(4" → 6")



MERCERIE - NOTIONS

1X	FERMETURE À GLISSIÈRE INVISIBLE INVISIBLE ZIPPER	ÉLASTIQUE 1 CM 3/8" ELASTIC	
A/B		A/B	C
F - J	35 cm (14")	1.10 m (1 ¼ yd)	1.55 m (1 ¾ yd)
K - O	40 cm (16")		
P - S	45 cm (18")	1.50 m (1 ¾ yd)	2 m (2 ¼ yd)
T - Y	50 cm (20")		
Z - GG	55 cm (22")	2 m (2 ¼ yd)	2.50 m (2 ¾ yd)

PRÊT À COUDRE // READY TO SEW  
Valeurs de couture de 6 mm (¼") incluses dans le patron  
6-mm (¼") seam allowances included in the pattern



4237

## MAILLOTS MANCHES RAGLAN - RAGLAN SLEEVE LEOTARDS

FIONA

tailles - sizes

DD-MM

Choix de patrons de maillots à manche raglan qui pourra servir de base pour vos tenues de danse et patinage. A: Maillot zippé au dos, col montant. B: Maillot zippé au dos bande à l'encolure. C: Maillot à encolure ronde dégagée (aucun zip), une option plus facile et rapide à coudre.

This pattern will be your go-to for any dance or skating costume with a raglan sleeve. View A: invisible zip at center back, mock neck. View B: invisible zip at center back, neck binding. View C: easier-to-sew pull-on, scoopneck style.

## MESURES DU CORPS - MESURES DU CORPS

Prêt-à-porter <u>APPROX.</u> US size		1X (20-22)		2X (22-24)		3X (26-28)		4X (30-32)		5X (34-36)			
Tailles euro - European sizes		52		54		56		58		60			
TAILLE JALIE - JALIE SIZES		DD	EE	FF	GG	HH	II	JJ	KK	LL	MM		
	▼	POITRINE CHEST/FULL BUST	47"	48 3/8"	49 3/4"	51 1/8"	53 3/8"	55 3/8"	57 3/8"	59"	61"	63"	
	■	TAILLE (PLUS FIN) WAIST (SMALLEST)	41 1/2"	43"	44 1/2"	46 3/8"	48 1/2"	51"	53 1/2"	56"	58 1/2"	61"	
	▲	HANCHES (PLUS FORT) HIPS (FULLEST)	49 3/4"	51 3/8"	52 1/2"	53 3/8"	56"	58"	60"	62 3/8"	64 3/8"	66 3/8"	
	●	TRONC TORSO / GIRTH	67 3/4"	68 3/4"	69 3/8"	70 3/8"	71 3/8"	73 3/8"	74 3/8"	76 3/8"	77 3/8"	79 3/8"	
			120 cm	123 cm	127 cm	130 cm	135 cm	140 cm	145 cm	150 cm	155 cm	160 cm	
			105 cm	109 cm	113 cm	117 cm	123 cm	130 cm	136 cm	142 cm	149 cm	155 cm	
			127 cm	130 cm	134 cm	137 cm	142 cm	147 cm	153 cm	158 cm	163 cm	168 cm	
			171 cm	173 cm	176 cm	178 cm	182 cm	186 cm	190 cm	193 cm	197 cm	201 cm	
<b>TISSUS REQUIS - YARDAGE</b>													
Choisir la taille Jalie (lettre) qui correspond au buste. Choose the size closest to the bust measurement.		MAILLOT UNI ONE-FABRIC LEOTARD	1 3/4 yd	1 3/4 yd	2 yd	2 yd	2 yd	2 3/4 yd	2 3/4 yd	2 3/4 yd	2 3/4 yd	2 3/4 yd	
			1.60 m	1.60 m	1.65 m	1.65 m	1.65 m	2.30 m	2.30 m	2.30 m	2.30 m	2.30 m	2.30 m
		CORSAGE + MANCHES BODICE + SLEEVES	1 3/4 yd	1 3/4 yd	2 yd	2 yd	2 yd	2 3/4 yd	2 3/4 yd	2 3/4 yd	2 3/4 yd	2 3/4 yd	2 3/4 yd
			1.25 m	1.25 m	1.25 m	1.25 m	1.35 m	1.45 m	1.60 m	1.70 m	1.70 m	1.75 m	
		CULOTTE BRIEFS	3/4 yd	3/4 yd	3/4 yd	3/4 yd	3/4 yd	3/4 yd	3/4 yd	3/4 yd	3/4 yd	3/4 yd	
			0.50 m	0.50 m	0.50 m	0.50 m	0.50 m	0.55 m	0.55 m	0.55 m	0.60 m	0.60 m	

TISSUS RECOMMANDÉS  
RECOMMENDED FABRICS

Tricot léger à moyen avec spandex et au minimum 50% d'extensibilité dans la largeur et la longueur

Light- to medium-weight knit with spandex and at least 50% stretch in the width and length

**50%** EXTENSIBILITÉ MINIMALE REQUISE (dans la largeur et la longueur)  
MINIMUM STRETCH REQUIRED (in the width and length)

10 cm → 15 cm  
(4" → 6")



## MERCERIE - NOTIONS

1X FERMETURE À GLISSIÈRE INVISIBLE  
INVISIBLE ZIPPER

A/B

35 cm (14")

40 cm (16")

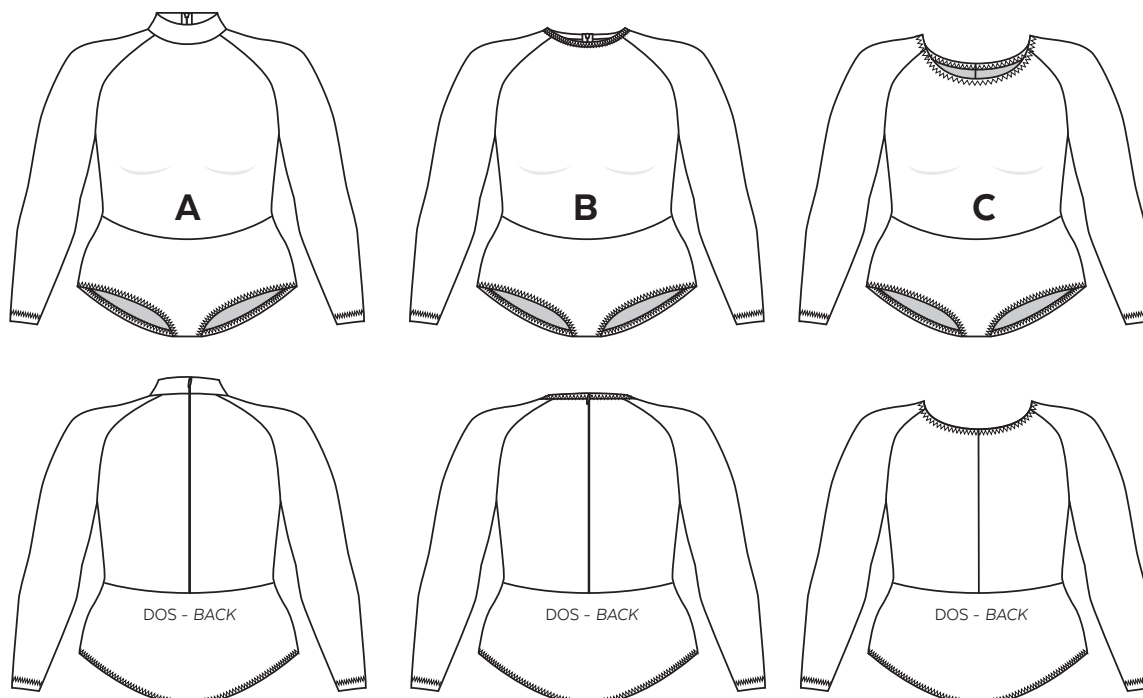
ÉLASTIQUE 1 CM  
3/8" ELASTIC

A/B

1.10 m (1 1/4 yd)

C

1.55 m (1 3/4 yd)



PRÊT À COUDRE // READY TO SEW  
Valeurs de couture (6 mm / 3/8") incluses dans le patron  
6 mm / 3/8" seam allowances included in the pattern

Jalie  
PATRONS DE COUTURE  
SEWING PATTERNS

© 2022 LES PATRONS JALIE INC.  
www.jalie.com

FAIT AU CANADA / MADE IN CANADA