

LAURENT

Un patron regroupant des basiques avec plusieurs options, facile à coudre, avec une foule d'options pour tous les âges et morphologies. Manche longue ou courte, finition avec bande ou capuchon, longueur standard ou courte, surpiquée ou bande à l'ourlet, avec ou sans poche kangourou.

tailles - sizes

F - GG

A staple pattern that includes easy-to-sew, relaxed crew-neck tee and pullover basics, with many options: short or long sleeve, neckband or hood, topstitched or banded hem, optional kangaroo pocket, in regular or cropped length.

MESURES DU CORPS (ENFANTS ET ADOS) - BODY MEASUREMENTS (CHILDREN AND TEENS)

Âge approximatif - Approximate age	2	3	4	5	6	7	8	9	10	11	12	13				
Tailles européennes - European sizes	92	98	104	112	119	127	135	142	146	150	152	155				
TAILLE JALIE - JALIE SIZES	F	G	H	I	J	K	L	M	N	O	P	Q				
	POITRINE* CHEST**	20 ½"	21 ¾"	22 ¾"	23 ¾"	24 ¾"	26"	27 ¾"	28 ¾"	29 ¾"	30"	31"	32"			
	TAILLE (PLUS FIN) WAIST (SMALLEST)	20 ¾"	21 ¾"	21 ¾"	22 ¾"	22 ¾"	23 ¾"	23 ¾"	24 ¾"	25"	25 ¾"	26 ¾"	27 ¾"			
	HANCHES (PLUS FORT) HIPS (FULLEST)	20 ¾"	22 ¾"	23 ¾"	24 ¾"	25 ¾"	27 ¾"	28 ¾"	29 ¾"	30 ¾"	31 ¾"	32 ¾"	33 ¾"			
TISSU REQUIS - YARDAGE																
Choisir la taille Jalie (lettre) qui correspond à la mesure de la poitrine* Choose the size closest to the chest measurement**	58" 147 cm	T-SHIRT TEE	¾ yd	¾ yd	1 yd	1 yd	1 yd	1 yd	1 ¼ yd	1 ¼ yd	1 ¼ yd	1 ¼ yd	1 ¼ yd	1 ½ yd	1 ½ yd	
		PULL PULLOVER	1 yd	1 yd	1 yd	1 ¼ yd	1 ¼ yd	1 ¼ yd	1 ¼ yd	1 ½ yd	1 ½ yd	1 ½ yd	1 ½ yd	1 ½ yd	1 ¾ yd	1 ¾ yd
		CAPUCHON + POCHE HOOD + POCKET	½ yd	½ yd	½ yd	½ yd	¾ yd	¾ yd	¾ yd	¾ yd	¾ yd	¾ yd	¾ yd	¾ yd	¾ yd	¾ yd
	41" 105 cm	BANDES (BORD CÔTE) BANDS (RIBBING)	1	½ yd	½ yd	½ yd	½ yd	½ yd	½ yd	½ yd	½ yd	½ yd	½ yd	½ yd	½ yd	
			0.30 m	0.30 m	0.30 m	0.30 m	0.30 m	0.30 m	0.30 m	0.30 m	0.35 m	0.35 m	0.35 m	0.35 m	0.35 m	

MESURES DU CORPS (ADULTES) - BODY MEASUREMENTS (ADULTS)

Prêt-à-porter APPROX. US size	XS (34-36)			S (36-38)		M (38-40)			L (42-44)			1X (46-48)		2X (50-52)			
Tailles euro - European sizes	40	42	44	46	48	50	52	54	56	58	60	62					
TAILLE JALIE - JALIE SIZES	R	S	T	U	V	W	X	Y	Z	AA	BB	CC	DD	EE	FF	GG	
	POITRINE* CHEST**	32 ¾"	33 ¾"	34 ¾"	36"	37"	38"	39 ¾"	40 ¾"	41 ¾"	42 ½"	43 ¾"	44 ¾"	46 ¾"	48"	50"	52"
	TAILLE (PLUS FIN) WAIST (SMALLEST)	27 ¾"	28 ½"	29 ½"	30 ½"	31 ¾"	32 ¾"	33 ¾"	34 ¾"	36 ¾"	37 ¾"	39 ¾"	41"	42 ½"	45"	47 ½"	50"
HANCHES (PLUS FORT) HIPS (FULLEST)	34 ¾"	35 ¾"	36 ¾"	37"	37 ¾"	38 ¾"	39 ¾"	40 ¾"	41"	41 ¾"	42 ¾"	43 ¾"	44 ¾"	45 ¾"	47 ¾"	48 ¾"	
TISSU REQUIS - YARDAGE																	
58" 147 cm	T-SHIRT TEE	1 ½ yd	1 ½ yd	1 ½ yd	1 ½ yd	1 ½ yd	1 ½ yd	1 ½ yd	1 ½ yd	1 ½ yd	1 ½ yd	1 ½ yd	1 ½ yd	1 ½ yd	1 ½ yd	2 ¼ yd	2 ¼ yd
	PULL PULLOVER	2 yd	2 yd	2 yd	2 yd	2 ¼ yd	2 ¼ yd	2 ¼ yd	2 ¼ yd	2 ¼ yd	2 ½ yd	2 ½ yd	3 yd	3 yd	3 ¼ yd	3 ¼ yd	3 ¼ yd
	CAPUCHON + POCHE HOOD + POCKET	1 yd	1 yd	1 yd	1 yd	1 yd	1 yd	1 yd	1 yd	1 yd	1 yd	1 yd	1 yd	1 yd	1 yd	1 yd	1 yd
41" 105 cm	BANDES (BORD CÔTE) BANDS (RIBBING)	½ yd	½ yd	½ yd	½ yd	½ yd	½ yd	¾ yd	¾ yd	¾ yd	¾ yd	¾ yd	¾ yd	¾ yd	¾ yd	¾ yd	¾ yd
		0.35 m	0.35 m	0.35 m	0.35 m	0.45 m	0.45 m	0.45 m	0.50 m	0.50 m	0.50 m	0.50 m	0.55 m	0.55 m	0.55 m	0.55 m	0.60 m

EXTENSIBILITÉ MINIMALE REQUISE
(dans la largeur)
MINIMUM STRETCH REQUIRED
(in the width)

15%

10 cm → 11.5 cm
(4" → 4 5/8")

50%

10 cm → 15 cm
(4" → 6")

TISSU PRINCIPAL / MAIN FABRIC

BANDES (BORD CÔTES) / BANDS (RIBBING)

TISSU RECOMMANDÉS

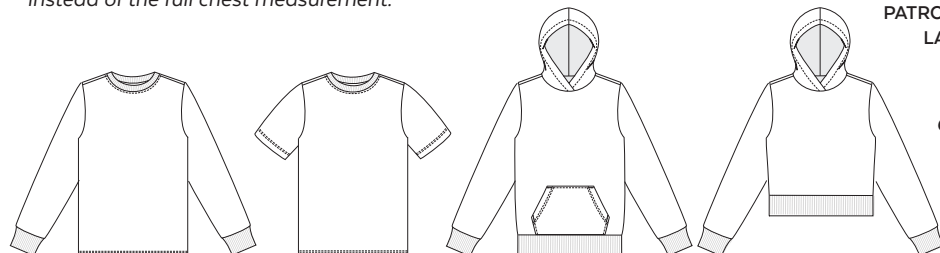
Tissu principal: Tricot avec un minimum de 15% d'extensibilité: jersey, tricot français, coton ouaté contenant du spandex.
Bandes (poignet et ourlet): Bande côtelée (bord côtes) ou tissu avec au moins 50% d'extensibilité.

RECOMMENDED FABRICS

Main fabric: Knit with at least 15% stretch in width: jersey, french terry, sweatshirt fleece with spandex.
Cuffs + bands: Rib knit or knit with at least 50% stretch in the width.

* Pour un vêtement plus ajusté, mesurez au-dessus de la poitrine.

**For a more fitted top, go with the upper chest measurement instead of the full chest measurement.



LIGNE DE COUPE SUR LE PATRON POUR INDICHER LA VERSION COURTE

CUTTING LINE ON THE PATTERN FOR CROPPED VERSION



PRÊT À COUDRE // READY TO SEW
ressources de couture (6 mm / ¼") incluses dans le patron
6 mm / ¼" seam allowances included in the pattern



5004131

Jalie
PATRONS DE COUDRE
SEWING PATTERNS

© 2021 LES PATRONS JALIE INC.
www.jalie.com

IMPRIMÉ AU CANADA / PRINTED IN CANADA

4131M

T-SHIRT, PULL À COL ROND ET CAPUCHE - CREW NECK T-SHIRT, PULLOVER AND HOODIE

LAURENT

Un patron regroupant des basiques avec plusieurs options, facile à coudre, avec une foule d'options pour tous les âges et morphologies. Manche longue ou courte, finition avec bande ou capuchon, longueur standard ou courte, surpiqûre ou bande à l'ourlet, avec ou sans poche kangourou.

tailles - sizes

DD - MM

A staple pattern that includes easy-to-sew, relaxed crew-neck tee and pullover basics, with many options: short or long sleeve, neckband or hood, topstitched or banded hem, optional kangaroo pocket, in regular or cropped length.

MESURES DU CORPS - BODY MEASUREMENTS

Prêt-à-porter APPROX. US size		1X (46-48)		2X (50-52)		3X (54-56)		4X (58-60)		5X (62-64)	
Tailles euro - European sizes		56	58	60	62	64	66	68	70	72	74
TAILLE JALIE - JALIE SIZES		DD	EE	FF	GG	HH	II	JJ	KK	LL	MM
	▼ POITRINE* CHEST**	46 ½ "	48 "	50 "	52 "	54 "	56 "	58 "	60 "	62 "	64 "
	■ TAILLE (PLUS FIN) WAIST (SMALLEST)	42 ½ "	45 "	47 ½ "	50 "	52 "	54 "	56 "	58 "	60 "	62 "
	▲ HANCHES (PLUS FORT) HIPS (FULLEST)	44 ½ "	45 ¾ "	47 ¾ "	48 ¾ "	50 ¾ "	52 ¾ "	54 ¾ "	57 "	59 "	61 "
		TISSUS REQUIS - YARDAGE									
58" 147 cm	T-SHIRT TEE	1 1/2 yd 1.35 m	1 1/2 yd 1.35 m	2 1/4 yd 1.90 m	2 1/4 yd 2.00 m	2 1/4 yd 2.00 m	2 1/4 yd 2.00 m	2 3/4 yd 2.40 m	2 3/4 yd 2.40 m	2 3/4 yd 2.45 m	2 3/4 yd 2.45 m
	PULL PULLOVER	3 yd 2.65 m	3 1/4 yd 2.75 m	3 1/4 yd 2.80 m	3 1/4 yd 2.85 m	4 yd 3.45 m	4 yd 3.60 m	4 1/4 yd 3.70 m	4 1/4 yd 3.80 m	4 1/2 yd 3.95 m	4 1/2 yd 4.05 m
41" 105 cm	CAPUCHON + POCHE HOOD + POCKET	1 yd 0.85 m	1 yd 0.85 m	1 yd 0.85 m	1 yd 0.90 m	1 yd 0.90 m	1 yd 0.90 m	1 yd 0.90 m	1 yd 0.90 m	1 yd 0.90 m	1 yd 0.90 m
	BANDES (BORD CÔTE) BANDS (RIBBING)	¾ yd 0.55 m	¾ yd 0.55 m	¾ yd 0.55 m	¾ yd 0.60 m	¾ yd 0.60 m	¾ yd 0.60 m	¾ yd 0.60 m	¾ yd 0.60 m	¾ yd 0.60 m	¾ yd 0.60 m

Choisir la taille Jalie (lettre) qui correspond à la mesure de la poitrine*
Choose the size closest to the chest measurement**

EXTENSIBILITÉ MINIMALE REQUISE
(dans la largeur)
MINIMUM STRETCH REQUIRED
(in the width)

15%

10 cm → 11.5 cm
(4" → 4 5/8")

50%

10 cm → 15 cm
(4" → 6")

TISSU PRINCIPAL / MAIN FABRIC

BANDES (BORD CÔTES) / BANDS (RIBBING)

TISSUS RECOMMANDÉS

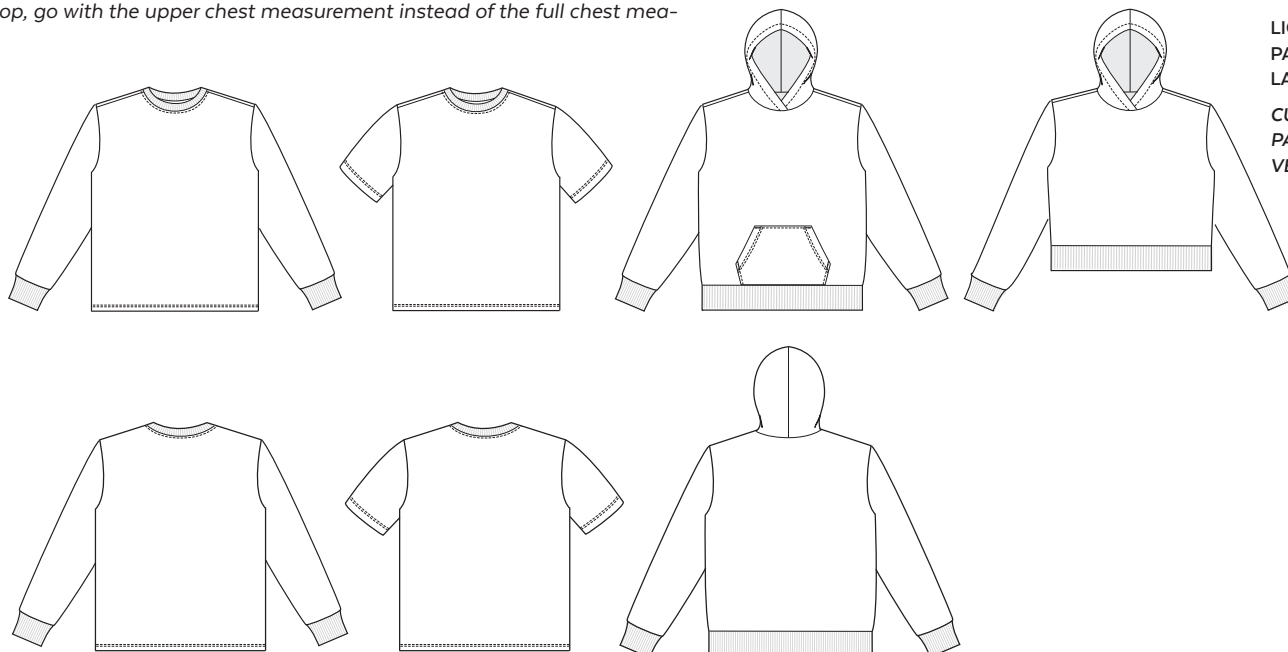
Tissu principal: Tricot avec un minimum de 15% d'extensibilité: jersey, tricot français, coton ouaté contenant du spandex.
Bandes (poignet et ourlet): Bande côtelée (bord côtes) ou tissu avec au moins 50% d'extensibilité.

RECOMMENDED FABRICS

Main fabric: Knit with at least 15% stretch in width: jersey, french terry, sweatshirt fleece with spandex.
Cuffs + bands: Rib knit or knit with at least 50% stretch in the width.

* Pour un vêtement plus ajusté, mesurez au-dessus de la poitrine.

**For a more fitted top, go with the upper chest measurement instead of the full chest measurement.



LIGNE DE COUPE SUR LE PATRON POUR INDIQUER LA VERSION COURTE
CUTTING LINE ON THE PATTERN FOR CROPPED VERSION



PRÊT À COUDRE // READY TO SEW

ressources de couture (6 mm / ¼") incluses dans le patron
6 mm / ¼" seam allowances included in the pattern

Jalie
PATRONS DE COUTURE
SEWING PATTERNS

© 2021 LES PATRONS JALIE INC.

www.jalie.com

FAIT AU CANADA / MADE IN CANADA