

SYLVIE

Pantalon à bande de taille large avec poche secrète, conçu pour les tricots (mailles). Ajusté à la taille et aux hanches, droit à partir des hanches pour une tombée fluide. Taille haute (au nombril), longueurs short ou pantalon (avec instructions pour version écourtée). Un projet facile et rapide!

tailles - sizes

F - GG

Pattern designed for knit fabrics. High-waist wide-leg pants with wide waistband (with secret pocket) that hits at the belly button. Fitted at the waist and hips, straight from the hips down. Two lengths: shorts and pants (with instructions showing where to cut for cropped length). A quick and easy project!

MESURES DU CORPS (ENFANTS ET ADOS) - BODY MEASUREMENTS (CHILDREN AND TEENS)

Âge approximatif - Approximate age	2	3	4	5	6	7	8	9	10	11	12	13		
Tailles européennes - European sizes	92	98	104	112	119	127	135	142	146	150	152	155		
TAILLE JALIE - JALIE SIZES		F	G	H	I	J	K	L	M	N	O	P	Q	
	TAILLE (PLUS FIN) WAIST (SMALLEST)	20 7/8"	21 3/8"	21 3/4"	22 1/4"	22 3/4"	23 3/8"	23 3/8"	24 1/4"	24 3/8"	25 1/2"	26 3/8"	26 3/4"	
	HANCHES (PLUS FORT) HIPS (FULLEST)	20 7/8"	22 3/8"	23 3/8"	24 3/8"	25 3/8"	27 3/8"	28 3/8"	29 3/8"	30 7/8"	32"	33 3/4"	34 1/2"	
	ENTREJAMBE (AU SOL) INSEAM (TO THE FLOOR)	13 3/8"	15"	16 1/2"	18 3/8"	19 3/8"	21 3/8"	23 3/8"	24 3/4"	25"	27"	28 3/8"	29 3/4"	
		34 cm	38 cm	42 cm	46 cm	50 cm	55 cm	60 cm	63 cm	66 cm	69 cm	71 cm	74 cm	
TISSUS REQUIS - YARDAGE														
Choisir la taille Jalie (lettre) qui correspond aux hanches. Choose the size closest to the hips measurement.	58" 147 cm	SHORT SHORTS	1/2 yd	1/2 yd	1/2 yd	1/2 yd	3/4 yd	3/4 yd	3/4 yd	3/4 yd	3/4 yd	3/4 yd	3/4 yd	3/4 yd
		PANTALON PANTS	3/4 yd	3/4 yd	1 yd	1 yd	1 1/4 yd	1 1/4 yd	1 1/2 yd	1 1/2 yd	1 1/2 yd	1 1/2 yd	1 1/2 yd	1 1/2 yd
			0.25 m	0.30 m	0.30 m	0.30 m	0.50 m	0.55 m	0.55 m	0.60 m	0.60 m	0.60 m	0.60 m	0.60 m
			0.60 m	0.65 m	0.70 m	0.75 m	1.05 m	1.10 m	1.15 m	1.15 m	1.15 m	1.15 m	1.15 m	1.15 m

MESURES DU CORPS (ADULTES) - BODY MEASUREMENTS (ADULTS)

Prêt-à-porter APPROX. US size	XS (4)		S (6-8)		M (8-10)		L (12-14)		XL (16-18)		1X (18-20)		2X (22-24)				
Tailles euro - European sizes	34	36	38	40	42	44	46	48	50	52	54	56					
TAILLE JALIE - JALIE SIZES	R	S	T	U	V	W	X	Y	Z	AA	BB	CC	DD	EE	FF	GG	
TAILLE (PLUS FIN) WAIST (SMALLEST)	27 3/8"	28"	28 3/8"	29 3/8"	30 3/8"	31 3/8"	32 3/8"	33 3/8"	35 3/8"	36 3/8"	38 3/8"	40"	41 1/2"	43"	44 1/2"	46 3/8"	
	69 cm	71 cm	74 cm	76 cm	79 cm	81 cm	84 cm	86 cm	90 cm	94 cm	98 cm	102 cm	105 cm	109 cm	113 cm	117 cm	
HANCHES (PLUS FORT) HIPS (FULLEST)	35 3/8"	37"	38"	39"	40"	41"	41 7/8"	42 7/8"	44 1/4"	45 3/8"	47"	48 3/8"	49 3/8"	51 3/8"	52 1/2"	53 3/8"	
	91 cm	94 cm	97 cm	99 cm	102 cm	104 cm	107 cm	109 cm	113 cm	116 cm	120 cm	123 cm	127 cm	130 cm	134 cm	137 cm	
ENTREJAMBE (AU SOL) INSEAM (TO THE FLOOR)	30 3/8"	31 1/2"	31 1/2"	31 1/2"	31 1/2"	31 1/2"	31 1/2"	31 1/2"	31 3/4"	31 3/8"	30 3/8"	30 3/4"	30 1/2"	30 3/8"	30 3/8"	29 3/4"	
	77 cm	80 cm	80 cm	80 cm	80 cm	80 cm	80 cm	80 cm	79,5 cm	79,0 cm	78,5 cm	78,0 cm	77,5 cm	77,0 cm	76,5 cm	76 cm	
TISSUS REQUIS - YARDAGE																	
58" 147 cm	SHORT SHORTS	3/4 yd	3/4 yd	3/4 yd	3/4 yd	3/4 yd	3/4 yd	3/4 yd	1 yd	1 yd	1 yd	1 yd	1 yd	1 1/4 yd	1 1/4 yd	1 1/4 yd	1 1/4 yd
	PANTALON PANTS	1 1/2 yd	1 1/2 yd	1 1/2 yd	1 3/4 yd	1 3/4 yd	1 3/4 yd	1 3/4 yd	1 3/4 yd	1 3/4 yd	2 3/4 yd	2 3/4 yd	2 3/4 yd	2 3/4 yd	2 3/4 yd	2 3/4 yd	2 3/4 yd
		0.60 m	0.60 m	0.65 m	0.65 m	0.65 m	0.65 m	0.65 m	0.70 m	0.70 m	0.90 m	0.90 m	0.90 m	0.95 m	0.95 m	0.95 m	0.95 m
		1.30 m	1.30 m	1.30 m	1.40 m	1.40 m	1.40 m	1.40 m	1.40 m	1.45 m	2.40 m	2.40 m	2.40 m	2.40 m	2.40 m	2.40 m	2.40 m

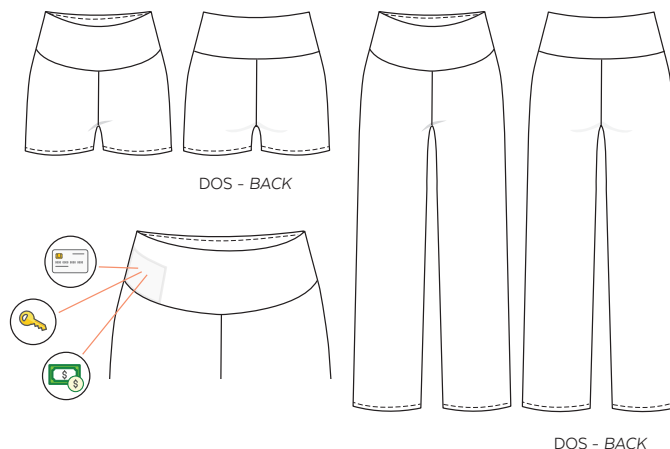
EXTENSIBILITÉ MINIMALE REQUISE (dans la largeur et la longueur)
MINIMUM STRETCH REQUIRED (in width and length) **50%**

10 cm → 15 cm
 (4" → 6")


TISSUS RECOMMANDÉ
RECOMMENDED FABRICS

Tricot moyen avec au moins 50% d'élasticité dans la largeur et la longueur. Un tissu avec drapé fluide est idéal, mais un tricot avec plus de structure (comme du coton/spandex) donnera un pantalon qui a l'air plus large.

Medium-weight knit with at least 50% stretch in the width AND length. A lighter fabric with fluid drape will fall closer to the body. Something with more body (like cotton/spandex) will look wider, the leg keeping its shape.


MERCERIE - NOTIONS
ÉLASTIQUE À LA TAILLE
WAIST ELASTIC
ÉLASTIQUE 1 cm
3/8" ELASTIC
F - X 0.80 m (1 yd)

ÉLASTIQUE 2 cm
3/4" ELASTIC
Y - GG 1.00 m (1 1/4 yd)


PRÊT À COUDRE // READY TO SEW
 Valeurs de couture (6 mm / 1/4") incluses dans le patron
 6 mm / 1/4" seam allowances included in the pattern



4004129

Jalie
 PATRONS DE COUTURE
 SEWING PATTERNS

© 2021 LES PATRONS JALIE INC.

www.jalie.com

IMPRIMÉ AU CANADA / PRINTED IN CANADA

4129M

PANTALON JAMBE LARGE ET SHORT EN TRICOT - KNIT SHORTS AND WIDE-LEG PANTS

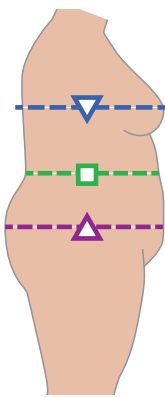
SYLVIE

tailles - sizes

DD-MM

Pantalon à bande de taille large avec poche secrète, conçu pour les tricots (mailles). Ajusté à la taille et aux hanches, droit à partir des hanches pour une tombée fluide. Taille haute (au nombril), longueurs short ou pantalon (avec instructions pour version écourtée). Un projet facile et rapide!
 Pattern designed for knit fabrics. High-waist lounge pants with contour waistband that hits at the belly button. Fitted at the hips, straight leg. Two lengths: shorts and pants (with instructions showing where to cut for cropped length). A quick and easy project!

MESURES DU CORPS - MESURES DU CORPS

Prêt-à-porter APPROX. US size		1X (20)	2X (22-24)		3X (26-28)		4X (30-32)		5X (34-36)		
Tailles euro - European sizes		52	54	56	58	60	62	64	66		
TAILLE JALIE - JALIE SIZES		DD	EE	FF	GG	HH	II	JJ	KK	LL	MM
	TAILLE (PLUS FIN) WAIST (SMALLEST)	41 ½ "	43 "	44 ½ "	46 ½ "	48 ½ "	51 "	53 ½ "	56 "	58 ½ "	61 "
	HANCHES (PLUS FORT) HIPS (FULLEST)	49 ¾ "	51 ½ "	52 ½ "	53 ¾ "	56 "	58 "	60 "	62 ¾ "	64 ¾ "	66 ¾ "
	ENTREJAMBE (AU SOL) INSEAM (TO THE FLOOR)	30 ½ "	30 ¾ "	30 ¾ "	29 ¾ "	29 ¾ "	29 ¾ "	29 ¾ "	28 ¾ "	28 ¾ "	28 ¾ "
		TISSUS REQUIS - YARDAGE									
58" 147 cm	SHORT SHORTS	1 ¼ yd 0.95 m	1 ¼ yd 0.95 m	1 ¼ yd 0.95 m	1 ¼ yd 0.95 m	1 ½ yd 1.30 m	1 ½ yd 1.30 m	1 ½ yd 1.35 m	1 ¾ yd 1.40 m	1 ¾ yd 1.45 m	1 ¾ yd 1.50 m
	PANTALON PANTS	2 ¾ yd 2.40 m	2 ¾ yd 2.40 m	2 ¾ yd 2.40 m	2 ¾ yd 2.40 m	3 ¼ yd 2.75 m	3 ¼ yd 2.75 m	3 ¼ yd 2.75 m	3 ¼ yd 2.75 m	3 ¼ yd 2.75 m	3 ¼ yd 2.75 m

EXTENSIBILITÉ MINIMALE REQUISE (dans la largeur et la longueur)
 MINIMUM STRETCH REQUIRED (in width and length) **50%**

10 cm → 15 cm
 (4" → 6")

TISSUS RECOMMANDÉ RECOMMENDED FABRICS

Tricot moyen avec au moins 50% d'élasticité dans la largeur et la longueur. Un tissu avec drapé fluide est idéal, mais un tricot avec plus de structure (comme du coton/spandex) donnera un pantalon qui a l'air plus large.

Medium-weight knit with at least 50% stretch in the width AND length. A lighter fabric with fluid drape will fall closer to the body. Something with more body (like cotton spandex) will look wider, the leg keeping its shape.



MERCERIE - NOTIONS

ÉLASTIQUE À LA TAILLE
 WAIST ELASTIC

ÉLASTIQUE 2 cm
 ¾" ELASTIC

DD - MM

1.10 m (1 ¼ yd)

PRÊT À COUDRE // READY TO SEW
 Valeurs de couture (6 mm / ¼") incluses dans le patron
 6 mm / ¼" seam allowances included in the pattern

Jalie
 PATRONS DE COUTURE
 SEWING PATTERNS

© 2021 LES PATRONS JALIE INC.
 www.jalie.com
 FAIT AU CANADA / MADE IN CANADA