

JESSICA

Un legging pour bouger en toute confiance. Une bande de taille enveloppante qui couvre le nombril, une poche pratique à la jambe, assez grande pour un téléphone, des découpes qui vous permettent de créer des illusions et mélanges de couleur à l'infini.

tailles - sizes

F - GG

Leggings for people on the move, in which you will feel secure and confident. A wide waistband that hits above the belly button, a practical pocket on the side of the leg, big enough for a phone, seaming that allows for fun color blocking to create illusions and play with the silhouette.

## MESURES DU CORPS (ENFANTS ET ADOS) - BODY MEASUREMENTS (CHILDREN AND TEENS)

Âge approximatif - Approximate age	2	3	4	5	6	7	8	9	10	11	12	13	
Tailles européennes - European sizes	92	98	104	112	119	127	135	142	146	150	152	155	
TAILLE JALIE - JALIE SIZES	F	G	H	I	J	K	L	M	N	O	P	Q	
	<b>TAILLE (PLUS FIN)</b> WAIST (SMALLEST)	20 7/8"	21 3/8"	21 3/4"	22 1/4"	22 3/4"	23 1/8"	23 3/8"	24 1/4"	24 3/8"	25 1/2"	26 3/8"	26 3/4"
	<b>HANCHES (PLUS FORT)</b> HIPS (FULLEST)	20 7/8"	22 1/2"	23 3/8"	24 3/8"	25 3/8"	27 1/8"	28 3/8"	29 3/8"	30 7/8"	32"	33 1/4"	34 1/2"
	<b>ENTREJAMBE (AU SOL)</b> INSEAM (TO THE FLOOR)	13 3/8"	15"	16 1/2"	18 3/8"	19 3/8"	21 1/8"	23 5/8"	24 3/4"	25 3/8"	27"	28 3/8"	29 1/4"



## TISSUS REQUIS - YARDAGE

58" 147 cm	MULTICOLORE COLOR-BLOCK	UNI	3/4 yd	3/4 yd	3/4 yd	1 yd	1 yd	1 yd	1 yd	1 yd	1 yd	1 yd	1 1/4 yd	1 1/4 yd	1 1/4 yd
		ONE COLOR	0.55 m	0.60 m	0.65 m	0.70 m	0.75 m	0.85 m	0.90 m	0.90 m	0.90 m	0.90 m	0.95 m	0.95 m	1.00 m
Choisir la taille Jalie (lettre) qui correspond aux mesures des hanches. Choose the size closest to the full hips measurement.	MULTICOLORE COLOR-BLOCK	COULEUR PRINCIPALE	3/4 yd	3/4 yd	3/4 yd	3/4 yd	3/4 yd	1 yd	1 yd	1 yd	1 yd	1 yd	1 1/4 yd	1 1/4 yd	1 1/4 yd
		MAIN COLOR	0.55 m	0.55 m	0.60 m	0.60 m	0.65 m	0.70 m	0.75 m	0.90 m	0.90 m	0.95 m	0.95 m	1.00 m	
		ACCENTS (CHAQUE)	1/2 yd	1/2 yd	3/4 yd	3/4 yd	3/4 yd	3/4 yd	3/4 yd	3/4 yd	3/4 yd	3/4 yd	3/4 yd	3/4 yd	3/4 yd
		ACCENTS (CHACUN)	0.40 m	0.45 m	0.50 m	0.50 m	0.55 m	0.55 m	0.55 m	0.55 m	0.55 m	0.60 m	0.60 m	0.60 m	0.60 m

## MESURES DU CORPS (ADULTES) - BODY MEASUREMENTS (ADULTS)

Prêt-à-porter APPROX. US size	XS (4)		S (6-8)		M (8-10)		L (12-14)		XL (16-18)		1X (18-20)		2X (22-24)			
Tailles euro - European sizes	34	36	38	40	42	44	46	48	50	52	54	56				
TAILLE JALIE - JALIE SIZES	R	S	T	U	V	W	X	Y	Z	AA	BB	CC	DD	EE	FF	GG
<b>TAILLE (PLUS FIN)</b> WAIST (SMALLEST)	27 3/8"	28"	28 7/8"	29 1/8"	30 3/8"	31 1/8"	32 1/8"	33 1/8"	35 3/8"	36 3/8"	38 3/8"	40"	41 1/2"	43"	44 1/2"	46 3/8"
	69 cm	71 cm	74 cm	76 cm	79 cm	81 cm	84 cm	86 cm	90 cm	94 cm	98 cm	102 cm	105 cm	109 cm	113 cm	117 cm
<b>HANCHES (PLUS FORT)</b> HIPS (FULLEST)	35 3/4"	37"	38"	39"	40"	41"	41 7/8"	42 7/8"	44 1/4"	45 3/8"	47"	48 3/8"	49 3/4"	51 1/8"	52 1/2"	53 7/8"
	91 cm	94 cm	97 cm	99 cm	102 cm	104 cm	107 cm	109 cm	113 cm	116 cm	120 cm	123 cm	127 cm	130 cm	134 cm	137 cm
<b>ENTREJAMBE (AU SOL)</b> INSEAM (TO THE FLOOR)	31 1/2"	31 1/2"	31 1/2"	31 1/2"	31 1/2"	31 1/2"	31 1/2"	31 1/4"	31 1/8"	30 3/8"	30 3/4"	30 1/2"	30 3/8"	30 3/8"	29 7/8"	30"
	77 cm	80 cm	80 cm	80 cm	80 cm	80 cm	80 cm	80 cm	79.5 cm	79.0 cm	78.5 cm	78.0 cm	77.5 cm	77.0 cm	76.5 cm	76 cm

## TISSU REQUIS - YARDAGE

58" 147 cm	MULTICOLORE COLOR-BLOCK	UNI	1 1/4 yd	1 1/4 yd	1 1/4 yd	1 1/4 yd	1 1/2 yd	1 1/2 yd	1 1/2 yd	1 1/2 yd	1 1/2 yd	1 1/2 yd	1 1/2 yd	1 1/2 yd	1 1/2 yd	1 1/2 yd	
		ONE COLOR	1.05 m	1.05 m	1.10 m	1.10 m	1.15 m	1.15 m	1.15 m	1.15 m	1.15 m	1.30 m	1.30 m	1.30 m	1.30 m	1.30 m	1.35 m
	MULTICOLORE COLOR-BLOCK	COULEUR PRINCIPALE	1 1/4 yd	1 1/4 yd	1 1/4 yd	1 1/4 yd	1 1/4 yd	1 1/4 yd	1 1/4 yd	1 1/4 yd	1 1/4 yd	1 1/4 yd	1 1/4 yd	1 1/4 yd	1 1/4 yd	1 1/4 yd	
		MAIN COLOR	1.00 m	1.00 m	1.00 m	1.00 m	1.00 m	1.00 m	1.00 m	1.00 m	1.00 m	1.05 m	1.05 m	1.05 m	1.05 m	1.05 m	1.05 m
		ACCENTS (CHAQUE)	3/4 yd	3/4 yd	3/4 yd	3/4 yd	3/4 yd	3/4 yd	1 yd	1 yd	1 yd	1 yd	1 yd	1 yd	1 yd	1 yd	
		ACCENTS (CHACUN)	0.60 m	0.65 m	0.65 m	0.65 m	0.65 m	0.65 m	0.70 m	0.70 m	0.70 m	0.70 m	0.70 m	0.70 m	0.75 m	0.75 m	0.75 m

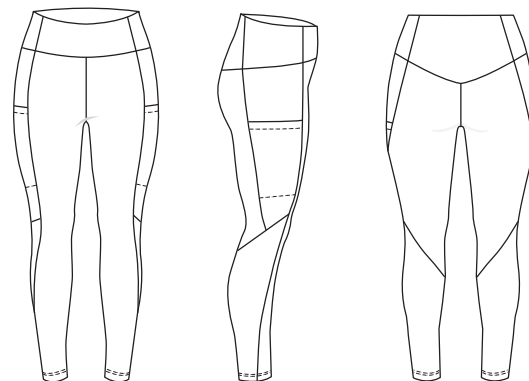
EXTENSIBILITÉ MINIMALE REQUISE (dans la largeur et la longueur)  
 MINIMUM STRETCH REQUIRED (in width and length) **50%**

10 cm → 15 cm  
 (4" → 6")

TISSUS RECOMMANDÉ  
RECOMMENDED FABRICS

Tissu athlétique (ex: supplex) avec spandex, pour 50% d'extensibilité dans la largeur et la longueur ainsi qu'une bonne élasticité (bon retour).

Athletic knit, supplex, with spandex. Your fabric should have 50% stretch in the width and length as well as good recovery.



DOS - BACK

## MERCERIE - NOTIONS

F - X	ÉLASTIQUE 1 cm - 3/8" ELASTIC
	80 cm (32")
Y - GG	ÉLASTIQUE 2 cm - 3/4" ELASTIC
	100 cm (40")



PRÊT À COUDRE // READY TO SEW  
 Valeurs de couture (6 mm / 1/4") incluses dans le patron  
 6 mm / 1/4" seam allowances included in the pattern



8004127

Jalie  
 PATRONS DE COUTURE  
 SEWING PATTERNS

© 2021 LES PATRONS JALIE INC.  
 www.jalie.com

IMPRIMÉ AU CANADA / PRINTED IN CANADA

4127M

## LEGGING AVEC POCHE LATÉRALE - LEGGINGS WITH SIDE POCKET

JESSICA

Un legging pour bouger en toute confiance. Une bande de taille enveloppante qui couvre le nombril, une poche pratique à la jambe, assez grande pour un téléphone, des découpes qui vous permettent de créer des illusions et mélanges de couleur à l'infini.

tailles - sizes

DD - MM

Leggings for people on the move, in which you will feel secure and confident. A wide waistband that hits high enough to stay in place, a practical pocket on the side of the leg, big enough for a phone, seaming that allows for fun color blocking to create illusions and play with the silhouette.

## MESURES DU CORPS - MESURES DU CORPS

Prêt-à-porter APPROX. US size		1X (20)	2X (22-24)		3X (26-28)		4X (30-32)		5X (34-36)					
Tailles euro - European sizes		52	54	56	58	60	62	64	66					
TAILLE JALIE - JALIE SIZES		DD	EE	FF	GG	HH	II	JJ	KK	LL	MM			
	<b>TAILLE (PLUS FIN)</b> WAIST (SMALLEST)	41 ½ "	43 "	44 ½ "	46 ½ "	48 ½ "	51 "	53 ½ "	56 "	58 ½ "	61 "			
	<b>HANCHES (PLUS FORT)</b> HIPS (FULLEST)	49 ¾ "	51 ½ "	52 ½ "	53 ¾ "	56 "	58 "	60 "	62 ½ "	64 ¾ "	66 ½ "			
	<b>ENTREJAMBE (AU SOL)</b> INSEAM (TO THE FLOOR)	30 ¾ "	30 ¾ "	29 ¾ "	30 "	29 ½ "	29 ½ "	29 ¾ "	28 ¾ "	28 ¾ "	28 ¾ "			
<b>TISSUS REQUIS - YARDAGE</b>														
Choisir la taille Jalie (lettre) qui correspond aux mesures des hanches. Choose the size closest to the full hips measurement.	58" 147 cm	<b>MULTICOLEUR</b> COLOR-BLOCK	UNI ONE COLOR	1 ½ yd	1 ½ yd	1 ½ yd	1 ½ yd	1 ¾ yd	1 ¾ yd	2 yd	2 yd	2 yd	2 yd	
			COULEUR PRINCIPALE MAIN COLOR	1 ¼ yd	1 ¼ yd	1 ¼ yd	1 ¼ yd	1 ¼ yd	1 ¼ yd	1 ¼ yd	1 ¼ yd	1 ¼ yd	1 ¼ yd	1 ¼ yd
			ACCENTS (CHAQUE) ACCENTS (EACH)	1 yd	1 yd	1 yd	1 yd	1 yd	1 yd	1 yd	1 yd	1 yd	1 yd	1 yd
				1.30 m	1.30 m	1.30 m	1.35 m	1.40 m	1.50 m	1.65 m	1.75 m	1.75 m	1.75 m	1.80 m

EXTENSIBILITÉ MINIMALE REQUISE (dans la largeur et la longueur)  
 MINIMUM STRETCH REQUIRED (in width and length)

50%

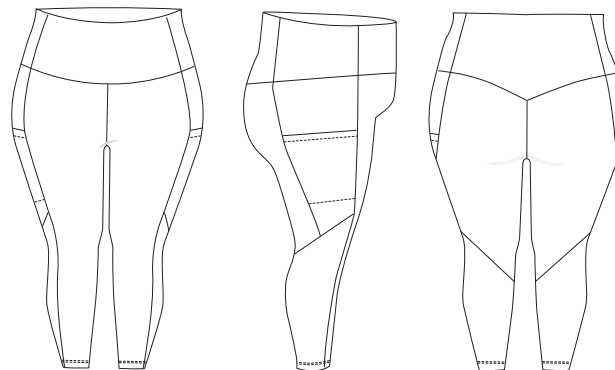
10 cm → 15 cm  
 (4" → 6")



### TISSUS RECOMMANDÉ RECOMMENDED FABRICS

Tissu athlétique (ex: supplex) avec spandex, pour 50% d'extensibilité dans la largeur et la longueur ainsi qu'une bonne élasticité (bon retour).

Athletic knit, supplex, with spandex. Your fabric should have 50% stretch in the width and length as well as good recovery.



DOS - BACK

### MERCERIE - NOTIONS

DD - MM	ÉLASTIQUE 2 cm - ¾" ELASTIC
	130 cm (52")



PRÊT À COUDRE // READY TO SEW  
 Valeurs de couture (6 mm / ¼") incluses dans le patron  
 6 mm / ¼" seam allowances included in the pattern

Jalie  
 PATRONS DE COUDRE  
 SEWING PATTERNS

© 2021 LES PATRONS JALIE INC.  
 www.jalie.com  
 FAIT AU CANADA / MADE IN CANADA