

CAMILLE

Justaucorps (A) et unitard (B) à bretelles fines avec devant doublé (option 1) ou soutien-gorge ajustable intégré (option 2 pour tailles P à GG).  
Finition avec bordure de tissu (pièce incluse dans le patron) ou biais élastique (avec bretelles ajustables).

28

tailles - sizes

Cami leotard (A) and biketard (B) with lined front (option 1) or adjustable bra-style lining (option 2, in sizes P to GG).  
You can make the straps and finishing with self-fabric binding (pattern piece included) or use foldover elastic with adjustable bra straps.

MESURES DU CORPS (FILLES) - BODY MEASUREMENTS (GIRLS)

Âge approximatif - Approximate age	2	3	4	5	6	7	8	9	10	11	12	13	
Tailles européennes - European sizes	92	98	104	112	119	127	135	142	146	150	152	155	
TAILLE JALIE - JALIE SIZES	F	G	H	I	J	K	L	M	N	O	P	Q	
	<b>1</b> TOUR DE POITRINE FULL BUST	21"	22"	23"	24"	25"	26"	27"	28"	29"	30"	31"	32"
		53 cm	56 cm	58 cm	61 cm	64 cm	66 cm	69 cm	71 cm	74 cm	76 cm	79 cm	81 cm
	<b>2</b> TOUR DE TAILLE NATURAL WAIST	20"	20 1/2"	21"	21 1/2"	22"	22 1/2"	23"	23 3/4"	24 1/2"	25 1/4"	25 3/4"	26 1/2"
		51 cm	52 cm	53 cm	55 cm	56 cm	57 cm	58 cm	60 cm	62 cm	64 cm	66 cm	67 cm
<b>3</b> TOUR DES HANCHES FULL HIPS	22"	23"	24"	25"	26"	27"	28"	29 1/2"	30 1/2"	32"	33"	34 1/2"	
	56 cm	58 cm	61 cm	64 cm	66 cm	69 cm	71 cm	74 cm	78 cm	81 cm	84 cm	87 cm	
<b>4</b> TRONC (DEVANT+DOS) TORSO (FRONT+BACK)	35"	37"	39"	41"	43"	45"	47"	48 3/4"	50 1/2"	52"	53 3/4"	55 1/2"	
	89 cm	94 cm	99 cm	104 cm	109 cm	114 cm	119 cm	123 cm	128 cm	132 cm	137 cm	141 cm	

TISSU REQUIS - YARDAGE

60" 150 cm	TISSU PRINCIPAL (A OU B) MAIN FABRIC (VIEW A OR B)	3/4 yd	3/4 yd	3/4 yd	3/4 yd	3/4 yd	3/4 yd	3/4 yd	3/4 yd	3/4 yd	3/4 yd	1 yd	1 yd
		0.50 m	0.55 m	0.55 m	0.55 m	0.55 m	0.55 m	0.55 m	0.55 m	0.60 m	0.65 m	0.65 m	0.70 m
Tricot avec spandex, extensible en largeur ET en longueur	OPTION 2: DOS SOUTIEN-GORGE OPTION 2: BRA BACK											1/4 yd	1/4 yd
												0.20 m	0.20 m

TISSU PRINCIPAL:  
Nylon/Polyester + spandex, supplex (le métrage inclut le tissu pour la doublure du devant).  
DOS SOUTIEN-GORGE (OPTION 2): Filet extensible pour dos de soutien-gorge (power mesh).  
DOUBLURE D'ENTREJAMBE MODÈLE A: Prévoir une petite pièce de jersey de coton

Knit with spandex with stretch across the width AND in the length  
MAIN FABRIC:  
Nylon or polyester + spandex, supplex (yardage calculated for front lining cut in main fabric).  
OPTION 2 BRA BACK: Powernet / Power mesh (fabric for bra back bands).  
VIEW A CROTCH LINING: A small piece of cotton jersey.

**50%**

ÉLASTICITÉ MINIMUM REQUISE  
POUR TISSU PRINCIPAL (ET DOUBLURE)  
(LARGEUR + LONGUEUR)  
MINIMUM STRETCH REQUIRED  
FOR MAIN FABRIC (AND LINING)  
(WIDTH + LENGTH)

VOTRE TISSU DEVRAIT S'ÉTIRER  
YOUR FABRIC SHOULD STRETCH

→

**JUSQU'ICI**  
TO HERE

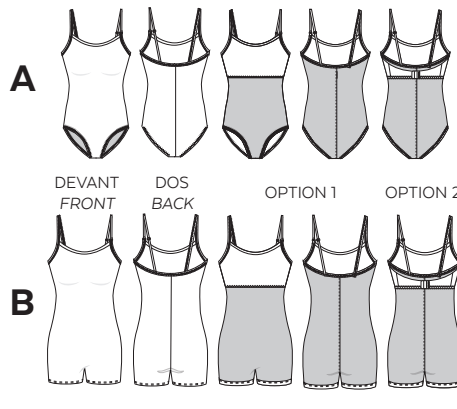
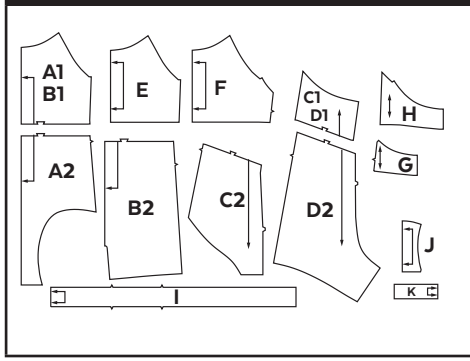
MESURES DU CORPS (FEMMES) - BODY MEASUREMENTS (WOMEN)

Taille US APPROX. US size	2	4	6	8	10	12	14	16	18	20	22	24				
Prêt-à-porter APPROX. RTW size	XS		S			M		L		XL		2XL				
Tailles euro - European sizes	34	36	38	40	42	44	46	48	50	52	54	56				
TAILLE JALIE - JALIE SIZES	R	S	T	U	V	W	X	Y	Z	AA	BB	CC	DD	EE	FF	GG
<b>1</b> TOUR DE POITRINE FULL BUST	33"	34"	35"	36"	37"	38"	39"	40"	41 1/2"	42 3/4"	44"	45 1/2"	46 3/4"	48 1/4"	49 1/2"	51"
	84 cm	86 cm	89 cm	91 cm	94 cm	96 cm	99 cm	102 cm	106 cm	109 cm	112 cm	116 cm	119 cm	123 cm	126 cm	130 cm
<b>2</b> TOUR DE TAILLE NATURAL WAIST	27"	28"	29"	30"	31"	32"	33"	34"	35 1/4"	36 1/2"	37 3/4"	39"	40 1/4"	41 1/2"	42 3/4"	44"
	69 cm	71 cm	74 cm	76 cm	78 cm	81 cm	84 cm	86 cm	89 cm	93 cm	96 cm	99 cm	102 cm	105 cm	109 cm	112 cm
<b>3</b> TOUR DES HANCHES FULL HIPS	36"	37"	38"	39"	40"	41"	42"	43"	44 1/2"	45 3/4"	47"	48 1/2"	49 3/4"	51 1/4"	52 3/4"	54"
	91 cm	94 cm	96 cm	99 cm	102 cm	104 cm	106 cm	109 cm	113 cm	116 cm	120 cm	123 cm	126 cm	130 cm	134 cm	137 cm
<b>4</b> TRONC (DEVANT+DOS) TORSO (FRONT+BACK)	57 1/4"	59"	59 1/2"	60"	60 1/2"	61"	61 1/2"	62 1/2"	63 1/2"	64"	65"	65 3/4"	66 1/2"	67 1/4"	68 1/4"	69"
	145 cm	150 cm	152 cm	153 cm	154 cm	155 cm	156 cm	159 cm	161 cm	163 cm	165 cm	167 cm	169 cm	171 cm	173 cm	175 cm

TISSU REQUIS - YARDAGE

TISSU PRINCIPAL (A OU B) MAIN FABRIC (VIEW A OR B)	1 yd	1 yd	1 yd	1 yd	1 1/4 yd	1 1/4 yd	1 1/4 yd	1 1/4 yd	1 1/4 yd	1 1/2 yd	1 1/2 yd	1 1/2 yd	1 1/2 yd	1 1/2 yd	1 1/2 yd	1 1/2 yd
	0.75 m	0.75 m	0.75 m	0.80 m	1.05 m	1.10 m	1.10 m	1.10 m	1.10 m	1.15 m	1.15 m	1.20 m	1.20 m	1.20 m	1.20 m	1.25 m
OPTION 2: DOS SOUTIEN-GORGE OPTION 2: BRA BACK	1/4 yd	1/4 yd	1/4 yd	1/4 yd	1/4 yd	1/4 yd	1/4 yd	1/4 yd	1/4 yd	1/4 yd	1/4 yd	1/4 yd	1/4 yd	1/4 yd	1/4 yd	1/4 yd
	0.20 m	0.20 m	0.20 m	0.20 m	0.20 m	0.20 m	0.20 m	0.20 m	0.20 m	0.20 m	0.20 m	0.20 m	0.20 m	0.20 m	0.20 m	0.20 m

PIÈCES - PATTERN PIECES



MERCERIE - NOTIONS

ÉLASTIQUE 1 cm 3/8" ELASTIC	F - O	P - GG
	2 m (2 1/4 yd)	3 m (3 1/4 yd)
FINITION BIAIS + BRETELLES AJUSTABLES FOLDOVER ELASTIC FINISH + ADJUSTABLE STRAPS	BIAS ÉLASTIQUE 1.5 ou 2 cm 5/8" or 3/4" FOLD OVER ELASTIC	F - GG 1 m (1 1/4 yd)
	ÉLASTIQUE BRETELLE 1 cm 3/8" STRAP ELASTIC	F - GG 1.1 m (1 1/4 yd)
OPTION 2	2 ANNEAUX, 2 GLISSEURS 1 cm 3/8" RINGS AND SLIDERS (2 each)	OO 88
	ÉLASTIQUE DE BANDE 1.3 cm (DOUX D'UN CÔTÉ) 1/2" PLUSH BACK / BAND ELASTIC	P - GG 1 m (1 1/4 yd)
AGRAFES POUR SOUTIEN-GORGE HOOK & EYE BRA CLOSURE	P - X:	Y - GG: