

Pyjama deux pièces pour les tricots. Chandail à manches longues et encolure ronde, avec bandes côtelées à l'encolure et aux poignets. Pantalon avec élastique à la taille et bande côtelée aux chevilles.

Two piece pajama set designed for knits.

Long-sleeve, round-neck top with ribbed neckband and cuffs. Slim, high-waist pants with elastic at waist and ribbed ankle cuffs.

MESURES DU CORPS (ENFANTS) - BODY MEASUREMENTS (CHILDREN)

	Âge approximatif - Approximate age	2	3	4	5	6	7	8	9	10	11	12	13
	Tailles européennes - European sizes	92	98	104	112	119	127	135	142	146	150	152	155
	TAILLE JALIE - JALIE SIZES	F	G	H	I	J	K	L	M	N	O	P	Q
	1 TOUR DE POITRINE FULL BUST	21"	22"	23"	24"	25"	26"	27"	28"	29"	30"	31"	32"
	2 TOUR DE TAILLE NATURAL WAIST	20"	20 1/2"	21"	21 1/2"	22"	22 1/2"	23"	23 3/4"	24 1/2"	25 1/4"	25 3/4"	26 1/2"
	3 TOUR DES HANCHES FULL HIPS	22"	23"	24"	25"	26"	27"	28"	29 1/2"	30 1/2"	32"	33"	34 1/2"
4 ENTREJAMBE (JUSQU'AU SOL) INSEAM (TO THE FLOOR)	13"	14 1/2"	16"	18"	19 1/2"	21"	23"	24"	25 1/2"	26 1/2"	28"	29"	
		33 cm	37 cm	41 cm	45 cm	50 cm	54 cm	58 cm	61 cm	64 cm	67 cm	71 cm	74 cm

TISSU REQUIS - YARDAGE

<p>58" / 147 cm</p> <p>Tricot moyen avec spandex et au moins 50% d'élasticité dans la largeur et la longueur (coton/spandex, bambou/spandex, jersey) et bande côtelée pour les bandes.</p> <p>Knit with spandex with at least 50% stretch in the width and length (jersey, bamboo-spandex knit, polyester). Ribbing for the bands.</p>	A	HAUT SEULEMENT TOP ONLY	1/2 yd / 0.45 m	1/2 yd / 0.45 m	3/4 yd / 0.50 m	3/4 yd / 0.55 m	3/4 yd / 0.55 m	3/4 yd / 0.55 m	3/4 yd / 0.65 m	3/4 yd / 0.65 m	1 yd / 0.70 m	1 yd / 0.70 m	1 1/2 yd / 1.25 m	1 1/2 yd / 1.30 m
	B	PANTALON SEULEMENT PANTS ONLY	3/4 yd / 0.55 m	3/4 yd / 0.55 m	3/4 yd / 0.65 m	1 yd / 0.70 m	1 yd / 0.80 m	1 yd / 0.85 m	1 yd / 0.90 m	1 yd / 0.90 m	1 1/4 yd / 0.95 m	1 1/4 yd / 0.95 m	1 1/4 yd / 1.00 m	1 1/4 yd / 1.00 m
	A+B	HAUT + PANTALON TOP + BOTTOM	1 1/4 yd / 1.00 m	1 1/4 yd / 1.05 m	1 1/4 yd / 1.10 m	1 1/2 yd / 1.30 m	1 1/2 yd / 1.35 m	1 3/4 yd / 1.40 m	1 3/4 yd / 1.45 m	1 3/4 yd / 1.50 m	1 3/4 yd / 1.55 m	1 3/4 yd / 1.60 m	2 1/2 yd / 2.20 m	2 3/4 yd / 2.35 m
	A+B	BANDE CÔTELÉE RIBBING	1/4 yd / 0.20 m	1/4 yd / 0.20 m	1/4 yd / 0.20 m	1/4 yd / 0.20 m	1/4 yd / 0.20 m	1/4 yd / 0.20 m	1/4 yd / 0.20 m	1/4 yd / 0.20 m	1/4 yd / 0.20 m	1/4 yd / 0.20 m	1/4 yd / 0.20 m	1/4 yd / 0.20 m
<p>50% ÉLASTICITÉ MINIMUM REQUISE (LARGEUR + LONGUEUR) MINIMUM STRETCH REQUIRED (WIDTH + LENGTH)</p>		<p>VOTRE TISSU DEVRAIT S'ÉTIRER YOUR FABRIC SHOULD STRETCH</p>										<p>JUSQU'ICI TO HERE</p>		

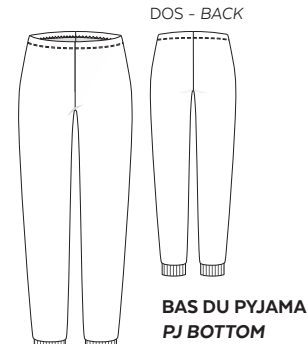
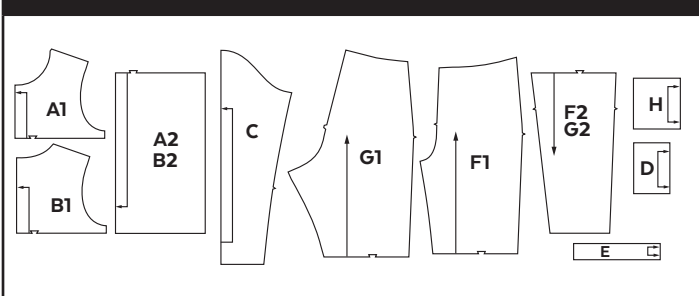
MESURES DU CORPS (FEMMES) - BODY MEASUREMENTS (WOMEN)

Taille US APPROX. US size	2	4	6	8	10	12	14	16	18	20	22	24				
Prêt-à-porter APPROX. RTW size	XS	S				M			L			XL		2XL		
Tailles euro - European sizes	34	36	38	40	42	44	46	48	50	52	54	56				
TAILLE JALIE - JALIE SIZES	R	S	T	U	V	W	X	Y	Z	AA	BB	CC	DD	EE	FF	GG
1 TOUR DE POITRINE FULL BUST	33"	34"	35"	36"	37"	38"	39"	40"	41 1/2"	42 3/4"	44"	45 1/2"	46 3/4"	48 1/4"	49 1/2"	51"
2 TOUR DE TAILLE NATURAL WAIST	27"	28"	29"	30"	31"	32"	33"	34"	35 1/4"	36 1/2"	37 3/4"	39"	40 1/4"	41 1/2"	42 3/4"	44"
3 TOUR DES HANCHES FULL HIPS	36"	37"	38"	39"	40"	41"	42"	43"	44 1/2"	45 3/4"	47"	48 1/2"	49 3/4"	51 1/4"	52 3/4"	54"
4 ENTREJAMBE (SOL) INSEAM (FLOOR)	31"	32"	32"	32"	32"	32"	32"	32"	32"	32"	32"	32"	32"	32"	32"	32"
	77 cm	80 cm	80 cm	80 cm	80 cm	80 cm	80 cm	80 cm	80 cm	80 cm	80 cm	80 cm	80 cm	80 cm	80 cm	80 cm

TISSU REQUIS - YARDAGE

A	HAUT SEULEMENT TOP ONLY	1 1/2 yd / 1.35 m	1 3/4 yd / 1.40 m	1 3/4 yd / 1.45 m	1 3/4 yd / 1.45 m	1 3/4 yd / 1.45 m	1 3/4 yd / 1.45 m	1 3/4 yd / 1.45 m	1 3/4 yd / 1.45 m	1 3/4 yd / 1.45 m	1 3/4 yd / 1.50 m	1 3/4 yd / 1.50 m	1 3/4 yd / 1.50 m	1 3/4 yd / 1.50 m	1 3/4 yd / 1.50 m	1 3/4 yd / 1.50 m
B	PANTALON SEULEMENT PANTS ONLY	1 1/4 yd / 1.05 m	1 1/4 yd / 1.10 m	1 1/4 yd / 1.10 m	1 1/4 yd / 1.10 m	1 1/4 yd / 1.10 m	1 1/4 yd / 1.10 m	1 1/4 yd / 1.10 m	1 1/4 yd / 1.10 m	1 1/4 yd / 1.10 m	1 1/2 yd / 1.20 m	1 3/4 yd / 1.55 m	1 3/4 yd / 1.60 m	1 3/4 yd / 1.65 m	2 yd / 1.75 m	2 yd / 1.75 m
A+B	HAUT + PANTALON TOP + BOTTOM	2 3/4 yd / 2.40 m	2 3/4 yd / 2.45 m	2 3/4 yd / 2.45 m	2 3/4 yd / 2.45 m	2 3/4 yd / 2.50 m	2 3/4 yd / 2.50 m	2 3/4 yd / 2.50 m	2 3/4 yd / 2.50 m	2 3/4 yd / 2.55 m	3 yd / 2.55 m	3 yd / 2.55 m	3 yd / 3.00 m	3 1/2 yd / 3.05 m	3 1/2 yd / 3.10 m	3 1/2 yd / 3.20 m
A+B	BANDE CÔTELÉE RIBBING	1/2 yd / 0.30 m	1/2 yd / 0.30 m	1/2 yd / 0.30 m	1/2 yd / 0.30 m	1/2 yd / 0.30 m	1/2 yd / 0.30 m	1/2 yd / 0.30 m	1/2 yd / 0.30 m	1/2 yd / 0.30 m	1/2 yd / 0.30 m	1/2 yd / 0.30 m	1/2 yd / 0.30 m	1/2 yd / 0.30 m	1/2 yd / 0.30 m	1/2 yd / 0.30 m

PIÈCES DU PATRON - PATTERN PIECES



MERCERIE NOTIONS	
ÉLASTIQUE 2.5 cm 1" ELASTIC	
F - N	O - GG
60 cm (24")	1.10 m (1 1/4 yd)

PRÊT À COUDRE // READY TO SEW  
ressources de couture (6 mm / 1/4") incluses dans le patron  
6 mm / 1/4" seam allowances included in the pattern



© 2020 LES PATRONS JALIE INC.  
www.jalie.com  
IMPRIMÉ AU CANADA / PRINTED IN CANADA