

4012+**CAPUCHON POUR MANTEAU MAXIME - HOOD FOR MAXIME JACKET****MAXIME**

Pièces et instructions pour ajouter un capuchon doublé au manteau Maxime (vendu séparément). Cet extra inclut aussi une nouvelle pièce de col avec des crans qui aident à l'assemblage du capuchon.

28

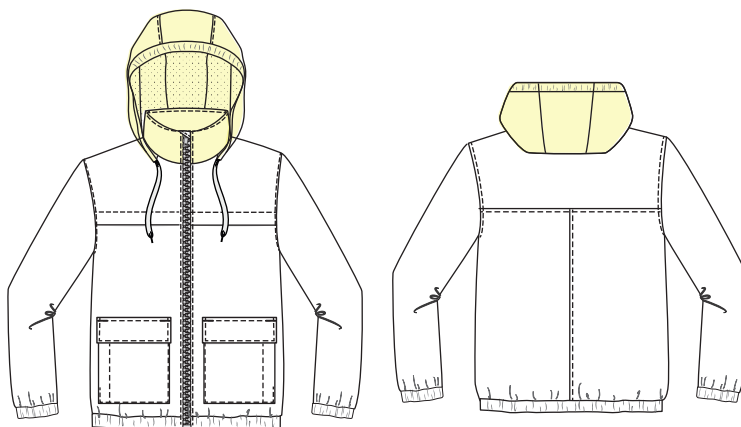
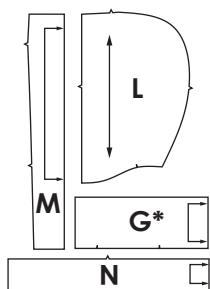
tailles - sizes

*Pieces and instructions for adding a fully lined hood to the Maxime jacket (sold separately).
This add-on also includes new collar piece with notches that will help with the hood assembly.***MESURES DU CORPS (ENFANTS) - BODY MEASUREMENTS (CHILDREN)**RÉFÉREZ-VOUS AU TABLEAU DU PATRON MAXIME (MANTEAU) ET UTILISER LA MÊME TAILLE POUR LE CAPUCHON
PLEASE REFER TO THE MAXIME JACKET MEASUREMENT CHART AND USE THE SAME SIZE FOR THE HOOD**TISSU REQUIS - YARDAGE****TAILLE JALIE - JALIE SIZES****F G H I J K L M N O P Q**

Ajouter la quantité indiquée au métrage original du manteau. <i>Add the quantity shown in this table to the original jacket yardage.</i>	TISSU PRINCIPAL MAIN FABRIC	+ 14"	+ 16"
		+ 35 cm	+ 40 cm
	DOUBLURE LINING FABRIC	+ 14"	+ 16"
		+ 35 cm	+ 40 cm

MESURES DU CORPS (FEMMES) - BODY MEASUREMENTS (WOMEN)RÉFÉREZ-VOUS AU TABLEAU DU PATRON MAXIME (MANTEAU) ET UTILISER LA MÊME TAILLE POUR LE CAPUCHON
PLEASE REFER TO THE MAXIME JACKET MEASUREMENT CHART AND USE THE SAME SIZE FOR THE HOODAjouter la quantité indiquée au métrage original du manteau.
*Add the quantity shown in this table to the original jacket yardage.***TISSU REQUIS - YARDAGE****TAILLE JALIE - JALIE SIZES****R S T U V W X Y Z AA BB CC DD EE FF GG**

TISSU PRINCIPAL MAIN FABRIC	+ 20"
	+ 50 cm
DOUBLURE LINING FABRIC	+ 20"
	+ 50 cm

PIÈCES - PATTERN PIECES**MERCERIE POUR LE CAPUCHON**
NOTIONS FOR HOOD

1 X	CORDON DRAWSTRING
F-L	0,80 m (32")
M-R	1,00 m (38")
S-FF	1,10 m (44")

PRÊT À COUDRE // READY TO SEW
ressources de couture (1 cm / 3/8") incluses dans le patron
1 cm / 3/8" seam allowances included in the pattern

PATRONS DE COUTURE
SEWING PATTERNS
© 2020 LES PATRONS JALIE INC.
www.jalie.com

IMPRIMÉ AU CANADA / PRINTED IN CANADA