

Pantalon en molleton avec cordon coulissé à la taille élastique, poches aux hanches (en jersey pour réduire les épaisseurs) et poche appliquée au dos. Le pantalon (modèle A) est fini avec bande côtelée au bas de la jambe. Le short (modèle B) est ourlé. Le patron inclut une pièce pour faire un cordon en jersey.

Modern joggers and shorts with elasticized rib knit waistband, with adjustable drawstring, in-seam hip pockets (made of jersey to minimize bulk) and a back patch pocket. View A (sweatpants) is finished with rib knit ankle cuffs. View B (shorts) is hemmed. A piece for a jersey drawstring is included in the pattern.

MESURES DU CORPS (GARÇONS) - BODY MEASUREMENTS (BOYS)

Âge approximatif - Approximate age		2	3	4	5	6	7	8	9	10	11	12	13
Tailles européennes - European sizes		92	98	104	112	119	127	135	142	146	150	152	155
TAILLE JALIE - JALIE SIZES		F	G	H	I	J	K	L	M	N	O	P	Q
	<b>1</b> TOUR DE TAILLE NATURAL WAIST	19 1/2" 49 cm	20" 50 cm	20 1/2" 52 cm	21" 54 cm	22" 55 cm	22 1/2" 57 cm	23" 58 cm	23 1/2" 60 cm	24 1/2" 62 cm	25 1/4" 64 cm	25 3/4" 66 cm	26 1/2" 67 cm
	<b>2</b> TOUR DES HANCHES HIPS (FULLEST)	22" 55 cm	23" 58 cm	24" 61 cm	25" 64 cm	26" 66 cm	27" 69 cm	28" 71 cm	28 3/4" 73 cm	29 3/4" 75 cm	30 1/2" 78 cm	31 1/2" 80 cm	32 3/4" 83 cm
	<b>3</b> ENTREJAMBE (JUSQU'AU SOL) INSEAM (TO THE FLOOR)	13 1/2" 34 cm	15" 38 cm	16 1/2" 42 cm	18" 46 cm	19 1/2" 50 cm	21 1/2" 55 cm	23 1/2" 60 cm	25" 64 cm	26 1/2" 67 cm	28" 71 cm	29 1/2" 75 cm	31" 79 cm

TISSU REQUIS - YARDAGE

	60" 150 cm	PANTALON (MODÈLE A) SWEATPANTS (VIEW A)		SHORT (MODÈLE B) SHORTS (VIEW B)		JERSEY (POCHES+CORDON) JERSEY KNIT (POCKETS + DRAWSTRING)							
		3/4 yd 0.60 m	3/4 yd 0.65 m	1 yd 0.70 m	1 yd 0.70 m	1 yd 0.75 m	1 yd 0.85 m	1 yd 0.90 m	1 1/4 yd 0.95 m	1 1/4 yd 0.95 m	1 1/4 yd 1.00 m	1 1/4 yd 1.05 m	1 1/4 yd 1.10 m
	Tricot extensible dans la largeur (molleton, tricot français). Pour la ceinture: bande côtelée. Tricot (jersey) pour la poche et le cordon.  Medium-weight knit with at least 10% stretch across the grain (sweatshirt fleece, french terry). Rib knit for the waistband and cuff. Jersey knit for the	SHORT (MODÈLE B) SHORTS (VIEW B)		JERSEY (POCHES+CORDON) JERSEY KNIT (POCKETS + DRAWSTRING)		JERSEY (POCHES+CORDON) JERSEY KNIT (POCKETS + DRAWSTRING)		JERSEY (POCHES+CORDON) JERSEY KNIT (POCKETS + DRAWSTRING)		JERSEY (POCHES+CORDON) JERSEY KNIT (POCKETS + DRAWSTRING)		JERSEY (POCHES+CORDON) JERSEY KNIT (POCKETS + DRAWSTRING)	
		1/2 yd 0.35 m	1/2 yd 0.45 m	1/2 yd 0.45 m	1/2 yd 0.50 m	1/2 yd 0.50 m	3/4 yd 0.55 m	3/4 yd 0.55 m	3/4 yd 0.60 m	3/4 yd 0.60 m	3/4 yd 0.65 m	3/4 yd 0.65 m	3/4 yd 0.65 m
		1/2 yd 0.30 m	1/2 yd 0.30 m	1/2 yd 0.30 m	1/2 yd 0.30 m	1/2 yd 0.30 m	1/2 yd 0.30 m	1/2 yd 0.35 m	1/2 yd 0.35 m	1/2 yd 0.35 m	1/2 yd 0.35 m	1/2 yd 0.35 m	1/2 yd 0.35 m

10% ÉLASTICITÉ MINIMUM REQUISE en largeur  
MINIMUM STRETCH REQUIRED in the width

VOTRE TISSU PRINCIPAL DEVRAIT S'ÉTIRER  
YOUR MAIN FABRIC SHOULD STRETCH

JUSQU'ICI  
TO HERE

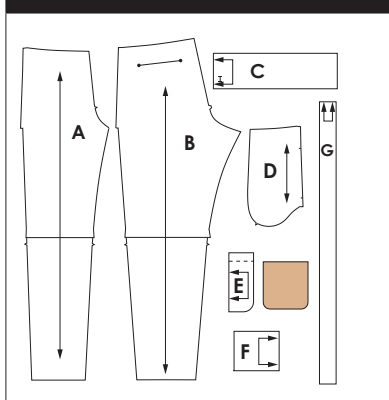
MESURES DU CORPS (HOMMES) - BODY MEASUREMENTS (MEN)

Prêt-à-porter APPROX.	XS		S		M				L				XL		XXL	
	R	S	T	U	V	W	X	Y	Z	AA	BB	CC	DD	EE	FF	GG
<b>1</b> TOUR DE TAILLE NATURAL WAIST	27 1/2" 69 cm	28" 71 cm	29" 74 cm	30" 76 cm	31" 79 cm	32" 81 cm	33" 84 cm	34" 86 cm	35 1/2" 91 cm	37" 94 cm	38 1/2" 98 cm	40" 102 cm	41 1/2" 106 cm	43" 109 cm	44 1/2" 113 cm	46" 117 cm
<b>2</b> TOUR DES HANCHES HIPS (FULLEST)	33 1/2" 85 cm	34" 86 cm	35" 89 cm	36" 91 cm	37" 94 cm	38" 97 cm	39" 99 cm	40" 102 cm	41" 104 cm	42" 107 cm	43" 109 cm	44" 112 cm	45" 114 cm	46" 117 cm	47" 119 cm	48" 122 cm
<b>3</b> ENTREJAMBE (JUSQU'AU SOL) INSEAM (TO THE FLOOR)	32 1/2" 83 cm	34" 86 cm	34" 86 cm	34" 86 cm	34" 86 cm	34" 86 cm	34" 86 cm	34" 86 cm	34" 86 cm	34" 86 cm	34" 86 cm	34" 86 cm	34" 86 cm	34" 86 cm	34" 86 cm	34" 86 cm

TISSU REQUIS - YARDAGE

PANTALON (MODÈLE A) SWEATPANTS (VIEW A)	1 1/2 yd 1.15 m	1 1/2 yd 1.25 m	1 1/2 yd 1.25 m	1 1/2 yd 1.25 m	1 1/2 yd 1.25 m	1 1/2 yd 1.25 m	1 1/2 yd 1.25 m	1 1/2 yd 1.25 m	1 1/2 yd 1.25 m	1 1/2 yd 1.30 m	1 1/2 yd 1.35 m	1 3/4 yd 1.40 m	1 3/4 yd 1.50 m	1 3/4 yd 1.60 m	2 yd 1.65 m	2 yd 1.75 m
SHORT (MODÈLE B) SHORTS (VIEW B)	1 yd 0.70 m	1 yd 0.70 m	1 yd 0.75 m	1 yd 0.75 m	1 yd 0.75 m	1 yd 0.75 m	1 yd 0.75 m	1 yd 0.75 m	1 yd 0.75 m	1 yd 0.85 m	1 yd 0.90 m	1 1/4 yd 0.95 m	1 1/4 yd 1.00 m	1 1/4 yd 1.05 m	1 1/4 yd 1.10 m	1 1/2 yd 1.15 m
JERSEY (POCHES+CORDON) JERSEY KNIT (POCKETS + DRAWSTRING)	1/2 yd 0.40 m	1/2 yd 0.40 m	1/2 yd 0.40 m	1/2 yd 0.40 m	1/2 yd 0.40 m	1/2 yd 0.40 m	1/2 yd 0.40 m	1/2 yd 0.40 m	1/2 yd 0.40 m	1/2 yd 0.40 m	1/2 yd 0.40 m	1/2 yd 0.40 m	1/2 yd 0.40 m	1/2 yd 0.40 m	1/2 yd 0.40 m	1/2 yd 0.40 m

PIÈCES - PATTERN PIECES



MERCERIE - NOTIONS

A / B		
ÉLASTIQUE 5 cm 2" ELASTIC	F - X	Y - GG
	1 m (1 1/4 yd)	1.20 m (1 1/2 yd)
BANDE CÔTELÉ (BANDE DE TAILLE + CHEVILLES) RIB KNIT (WAISTBAND + CUFFS)	F - GG	
	25 cm (10")	
CORDON (SI VOUS NE LE FAITES PAS EN JERSEY) DRAWSTRING (IF YOU DO NOT MAKE YOUR OWN IN JERSEY)	F - L	M - GG
	1 m (1 1/4 yd)	1.50 m (1 3/4 yd)