

Vêtement ajusté au épaules et à la poitrine, semi ajusté à la taille et aux hanches faites pour des tricots moyens. Pince à la poitrine pour les tailles adultes, choix de manche longue ou courte, trois longueurs (t-shirt, tunique et robe) et d'encolures: ourlée, avec bande, avec col montant. Un projet rapide et facile!

Top, tunic and dress, fitted through shoulder and bust, semi fitted from the waist down. A dart at the bust in adult sizes makes adjustments easy. The pattern includes two sleeve options: short or long, three neckline options: hemmed, banded or funnel neck. A very quick and easy project!

MESURES DU CORPS (FILLES) - BODY MEASUREMENTS (GIRLS)

Âge approximatif - Approximate age	2	3	4	5	6	7	8	9	10	11	12	13	
Tailles européennes - European sizes	92	98	104	112	119	127	135	142	146	150	152	155	
TAILLE JALIE - JALIE SIZES	F	G	H	I	J	K	L	M	N	O	P	Q	
	<b>1</b> TOUR DE POITRINE FULL BUST	21"	22"	23"	24"	25"	26"	27"	28"	29"	30"	31"	32"
	<b>2</b> TOUR DE TAILLE NATURAL WAIST	20"	20 1/2"	21"	21 1/2"	22"	22 1/2"	23"	23 3/4"	24 1/2"	25 1/4"	25 3/4"	26 1/2"
	<b>3</b> TOUR DES HANCHES FULL HIPS	22"	23"	24"	25"	26"	27"	28"	29 1/2"	30 1/2"	32"	33"	34 1/2"
	<b>4</b> TRONC (DEVANT+DOS) TORSO (FRONT+BACK)	35"	37"	39"	41"	43"	45"	47"	48 3/4"	50 1/2"	52"	53 3/4"	55 1/2"

TISSU REQUIS - YARDAGE

	A	B	C	40%	VOTRE TISSU DEVRAIT S'ÉTIRER YOUR FABRIC SHOULD STRETCH								JUSQU'ICI TO HERE			
60" / 150 cm Tricot moyen qui a une bonne tenue, extensible dans la largeur et la longueur (ponte / jersey romanite, tricot double, scuba). Medium-weight knit with stretch in the width and length and good recovery (ponte di roma, double knit, sweater knits).	HAUT (T-SHIRT) TOP (T-SHIRT)	TUNIQUE TUNIC	ROBE DRESS	ÉLASTICITÉ MINIMUM REQUISE (EN LARGEUR + LONGUEUR) MINIMUM STRETCH REQUIRED (WIDTH + LENGTH)	3/4 yd	3/4 yd	3/4 yd	3/4 yd	1 yd	1 yd	1 yd	1 yd	1 yd	1 yd	1 3/4T yd	1 3/4T yd
					0.50 m	0.55 m	0.65 m	0.65 m	0.70 m	0.70 m	0.70 m	0.75 m	0.80 m	0.80 m	1.35 m	1.35 m
					3/4 yd	3/4 yd	3/4 yd	1 yd	1 yd	1 yd	1 yd	1 1/2 yd	1 1/2 yd	1 1/2 yd	1 3/4 yd	1 3/4 yd
					0.65 m	0.70 m	0.75 m	0.75 m	0.80 m	0.85 m	0.90 m	0.95 m	0.95 m	0.95 m	1.50 m	1.55 m
					3/4 yd	1 yd	1 yd	1 yd	1 yd	1 1/4 yd	1 1/4 yd	1 1/4 yd	1 1/4 yd	1 1/4 yd	2 yd	2 yd
					0.75 m	0.80 m	0.85 m	0.85 m	0.90 m	0.95 m	1.00 m	1.05 m	1.05 m	1.10 m	1.65 m	1.75 m

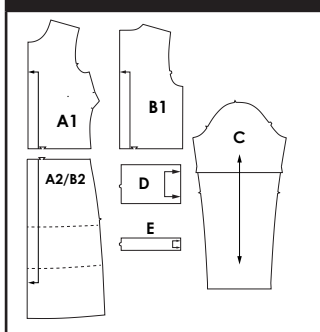
MESURES DU CORPS (FEMMES) - BODY MEASUREMENTS (WOMEN)

Taille US APPROX. US size	2	4	6	8	10	12	14	16	18	20	22	24				
Prêt-à-porter APPROX. RTW size	XS	S			M		L		XL		2XL					
Tailles euro - European sizes	34	36	38	40	42	44	46	48	50	52	54	56				
TAILLE JALIE - JALIE SIZES	R	S	T	U	V	W	X	Y	Z	AA	BB	CC	DD	EE	FF	GG
<b>1</b> TOUR DE POITRINE FULL BUST	33"	34"	35"	36"	37"	38"	39"	40"	41 1/2"	42 3/4"	44"	45 1/2"	46 3/4"	48 1/4"	49 1/2"	51"
<b>2</b> TOUR DE TAILLE NATURAL WAIST	27"	28"	29"	30"	31"	32"	33"	34"	35 1/4"	36 1/2"	37 3/4"	39"	40 1/4"	41 1/2"	42 3/4"	44"
<b>3</b> TOUR DES HANCHES FULL HIPS	36"	37"	38"	39"	40"	41"	42"	43"	44 1/2"	45 3/4"	47"	48 1/2"	49 3/4"	51 1/4"	52 3/4"	54"
<b>4</b> TRONC (DEVANT+DOS) TORSO (FRONT+BACK)	57 1/4"	59"	59 1/2"	60"	60 1/2"	61"	61 1/2"	62"	62 3/4"	63 3/4"	64 1/4"	65 1/2"	66 1/4"	67 1/4"	68 1/4"	69"

TISSU REQUIS - YARDAGE

<b>A</b> HAUT (T-SHIRT)* TOP (T-SHIRT)**	1 3/4 yd	1 3/4 yd	1 3/4 yd	1 3/4 yd	1 3/4 yd	1 3/4 yd	1 3/4 yd	1 3/4 yd	1 3/4 yd	1 3/4 yd	1 3/4 yd	1 3/4 yd	1 3/4 yd	1 3/4 yd	1 3/4 yd	1 3/4 yd
<b>B</b> TUNIQUE* TUNIC**	1 3/4 yd	1 3/4 yd	1 3/4 yd	1 3/4 yd	2 yd	2 yd	2 yd	2 yd	2 yd	2 yd	2 yd	2 yd	2 yd	2 yd	2 yd	2 yd
<b>C</b> ROBE* DRESS**	2 yd	2 yd	2 yd	2 yd	2 1/4 yd	2 1/4 yd	2 1/4 yd	2 1/4 yd	2 1/4 yd	2 1/4 yd	2 1/4 yd	2 1/4 yd	2 1/4 yd	2 1/4 yd	2 1/4 yd	2 1/4 yd

PIÈCES - PATTERN PIECES



\*Métrage MANCHE COURTE // Dans les tailles adultes, vous avez besoin de 25 cm (10") DE MOINS si vous faites une manche courte.

\*\*SHORT SLEEVE yardage // In adult sizes, you will need 25 cm (10") LESS for a garment with short sleeves.

