

Haut sans manches avec empiècement au devant et ouverture au dos nageur, légèrement plus long au dos. L'ourlet est facile à réaliser et donne un look unique à votre vêtement. Robe évasée, mi-cuisse, avec découpe à angle et dos nageur fermé. Les emmanchures des deux vêtements sont finies avec des bandes.

Tank with front yoke and keyhole racer back, slightly longer in the back. The unique hem is easy to sew and adds a modern touch to the garment. Swing dress, mid-thigh length, with closed racer back. Armholes on both views are finished with bands.

MESURES DU CORPS (FILLES) - BODY MEASUREMENTS (GIRLS)

Âge approximatif - Approximate age	2	3	4	5	6	7	8	9	10	11	12	13	
Tailles européennes - European sizes	92	98	104	112	119	127	135	142	146	150	152	155	
TAILLE JALIE - JALIE SIZES	F	G	H	I	J	K	L	M	N	O	P	Q	
	<b>1</b> TOUR DE POITRINE FULL BUST	21"	22"	23"	24"	25"	26"	27"	28"	29"	30"	31"	32"
	<b>2</b> TOUR DE TAILLE NATURAL WAIST	20"	20 1/2"	21"	21 1/2"	22"	22 1/2"	23"	23 3/4"	24 1/2"	25 1/4"	25 3/4"	26 1/2"
	<b>3</b> TOUR DES HANCHES FULL HIPS	22"	23"	24"	25"	26"	27"	28"	29 1/2"	30 1/2"	32"	33"	34 1/2"
	<b>4</b> TRONC (DEVANT+DOS) TORSO (FRONT+BACK)	35"	37"	39"	41"	43"	45"	47"	48 3/4"	50 1/2"	52"	53 3/4"	55 1/2"

TISSU REQUIS - YARDAGE

60" / 150 cm	MODÈLE A (HAUT) VIEW A (TANK)	3/4 yd	3/4 yd	3/4 yd	1 yd	1 yd	1 yd	1 yd	1 yd	1 yd	1 yd	1 yd	1 yd
<p>Tricot léger/moyen, extensible dans la largeur avec une tombée fluide (tricot de bambou ou rayonne, polyester/spandex (ITY)).</p>	MODÈLE B (ROBE) VIEW B (DRESS)	3/4 yd	3/4 yd	1 yd	1 yd	1 yd	1 yd	1 yd	1 yd	1 1/4 yd	1 1/4 yd	1 1/4 yd	1 1/4 yd
	HAUT CONTRASTANT (A/B) CONTRAST YOKE+STRAPS (A/B)	1/4 yd	1/4 yd	1/2 yd	1/2 yd	1/2 yd	1/2 yd	1/2 yd	1/2 yd	1/2 yd	1/2 yd	1/2 yd	1/2 yd
<p>Light/medium-weight knit with nice drape. Stretch in the width and length (rayon or bamboo blends, wicking athletic knits, ITY).</p>	<b>40%</b> ÉLASTICITÉ MINIMUM REQUISE (EN LARGEUR + LONGUEUR) MINIMUM STRETCH REQUIRED (WIDTH + LENGTH)	VOTRE TISSU DEVRAIT S'ÉTIRER YOUR FABRIC SHOULD STRETCH								JUSQU'ICI TO HERE			

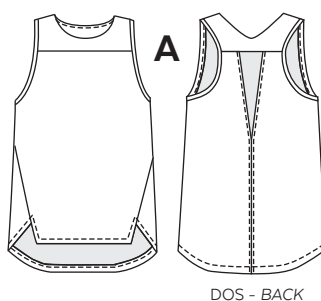
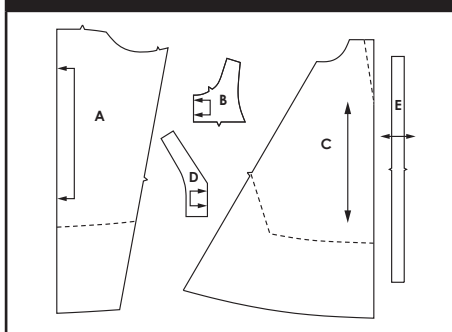
MESURES DU CORPS (FEMMES) - BODY MEASUREMENTS (WOMEN)

Taille US APPROX. US size	2	4	6	8	10	12	14	16	18	20	22	24				
Prêt-à-porter APPROX. RTW size	XS	S			M		L		XL		2XL					
Tailles euro - European sizes	34	36	38	40	42	44	46	48	50	52	54	56				
TAILLE JALIE - JALIE SIZES	R	S	T	U	V	W	X	Y	Z	AA	BB	CC	DD	EE	FF	GG
<b>1</b> TOUR DE POITRINE FULL BUST	33"	34"	35"	36"	37"	38"	39"	40"	41 1/2"	42 3/4"	44"	45 1/2"	46 3/4"	48 1/4"	49 1/2"	51"
<b>2</b> TOUR DE TAILLE NATURAL WAIST	27"	28"	29"	30"	31"	32"	33"	34"	35 1/4"	36 1/2"	37 3/4"	39"	40 1/4"	41 1/2"	42 3/4"	44"
<b>3</b> TOUR DES HANCHES FULL HIPS	36"	37"	38"	39"	40"	41"	42"	43"	44 1/2"	45 3/4"	47"	48 1/2"	49 3/4"	51 1/4"	52 3/4"	54"
<b>4</b> TRONC (DEVANT+DOS) TORSO (FRONT+BACK)	57 1/4"	59"	59 1/2"	60"	60 1/2"	61"	61 1/2"	62"	62 3/4"	63 3/4"	64 1/4"	65 1/2"	66 1/4"	67 1/4"	68 1/4"	69"

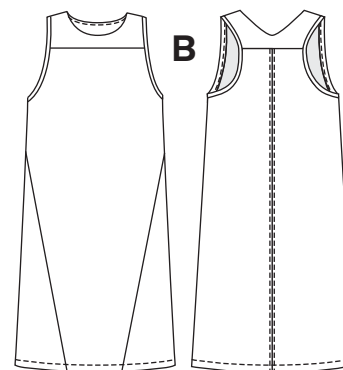
TISSU REQUIS - YARDAGE

MODÈLE A (HAUT) VIEW A (TANK)	1 1/4 yd	1 1/4 yd	1 1/4 yd	1 1/4 yd	1 1/4 yd	1 1/4 yd	1 1/4 yd	1 1/4 yd	1 1/4 yd	1 1/4 yd	1 1/4 yd	1 1/4 yd	1 1/4 yd	1 1/4 yd	1 1/4 yd	1 1/4 yd
MODÈLE B (ROBE) VIEW B (DRESS)	1 1/2 yd	1 1/2 yd	1 1/2 yd	1 1/2 yd	1 1/2 yd	1 1/2 yd	1 1/2 yd	1 1/2 yd	1 1/2 yd	1 1/2 yd	1 1/2 yd	1 3/4 yd	1 3/4 yd	1 3/4 yd	1 3/4 yd	1 3/4 yd
HAUT CONTRASTANT (A/B) CONTRAST YOKE+STRAPS (A/B)	1/2 yd	1/2 yd	1/2 yd	1/2 yd	1/2 yd	1/2 yd	1/2 yd	1/2 yd	1/2 yd	1/2 yd	1/2 yd	1/2 yd	1/2 yd	1/2 yd	1/2 yd	1/2 yd

PIÈCES - PATTERN PIECES



DOS - BACK



DOS - BACK



PRÊT À COUDRE // READY TO SEW  
ressources de couture (6 mm / 1/4") incluses dans le patron  
6 mm / 1/4" seam allowances included in the pattern



8003902



© 2019 LES PATRONS JALIE INC.  
www.jalie.com  
IMPRIMÉ AU CANADA / PRINTED IN CANADA