

DIANE

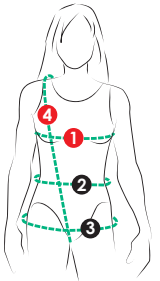
Maillot de bain une pièce à encolure ronde au devant, ouverture et empiècement au dos, devant doublé avec instructions pour coudre des formes de mousse pour un meilleur support. La doublure au dos permet plus de support, mais n'est pas nécessaire pour les enfants. L'ouverture de cuisse modérée avantage la silhouette tout en étant modeste. On peut y ajouter un foulard à la taille (en filet/mesh extensible) qui peut être noué au devant ou au dos.

27


tailles - sizes

One-piece swimsuit with scoop neck. The keyhole back holds the straps in place and a fun inset that makes adjustments a breeze! Instructions to sew in supportive soft cups are included. The front is fully lined and lining in the back is optional (recommended for adults, not needed for kids). The optional mesh waist tie can be attached in the front or back for a feminine look.

MESURES DU CORPS (FILLES) - BODY MEASUREMENTS (GIRLS)

Âge approximatif - Approximate age		2	3	4	5	6	7	8	9	10	11	12	13
Tailles européennes - European sizes		92	98	104	112	119	127	135	142	146	150	152	155
TAILLE JALIE - JALIE SIZES		F	G	H	I	J	K	L	M	N	O	P	Q
	1 TOUR DE POITRINE FULL BUST	21" 53 cm	22" 56 cm	23" 58 cm	24" 61 cm	25" 64 cm	26" 66 cm	27" 69 cm	28" 71 cm	29" 74 cm	30" 76 cm	31" 79 cm	32" 81 cm
	2 TOUR DE TAILLE WAIST	20" 51 cm	20 1/2" 52 cm	21" 53 cm	21 1/2" 55 cm	22" 56 cm	22 1/2" 57 cm	23" 58 cm	23 3/4" 60 cm	24 1/2" 62 cm	25 1/4" 64 cm	25 3/4" 66 cm	26 1/2" 67 cm
	3 TOUR DES HANCHES HIPS	22" 56 cm	23" 58 cm	24" 61 cm	25" 64 cm	26" 66 cm	27" 69 cm	28" 71 cm	29 1/2" 74 cm	30 1/2" 78 cm	32" 81 cm	33" 84 cm	34 1/2" 87 cm
	4 TRONC (DEVANT + DOS) TORSO (FRONT + BACK)	35" 89 cm	37" 94 cm	38 1/2" 98 cm	40" 102 cm	41 1/2" 105 cm	43 1/4" 110 cm	45" 114 cm	47" 119 cm	49" 124 cm	51" 130 cm	53" 135 cm	55" 140 cm

TISSU REQUIS - YARDAGE

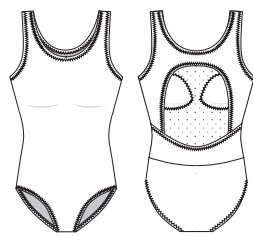
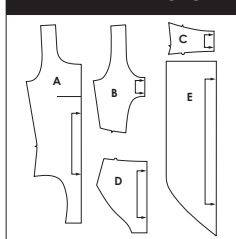
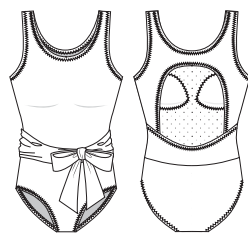
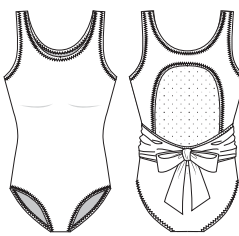
 60" 150 cm	MAILLOT (TISSU/DOUBLURE) SWIMSUIT (FABRIC+LINING)	3/4 yd	3/4 yd	3/4 yd	3/4 yd	3/4 yd	3/4 yd	3/4 yd	3/4 yd	1 yd	1 yd	1 yd	1 yd	1 yd
		0.50 m	0.50 m	0.55 m	0.55 m	0.65 m	0.70 m	0.70 m	0.75 m	0.75 m	0.80 m	0.80 m	0.80 m	0.80 m
Tissu à maillot de bain (nylon ou polyester/spandex) avec élasticité dans les DEUX sens. Filet extensible souple pour le foulard. Swimwear fabric (nylon or polyester/spandex) with stretch in the length AND width. Soft, stretch mesh for the waist tie.	TAILLE DOS CONTRASTANTE CONTRAST BACK WAIST	1/4 yd	1/4 yd	1/4 yd	1/4 yd	1/4 yd	1/4 yd	1/4 yd	1/4 yd	1/4 yd	1/4 yd	1/4 yd	1/4 yd	1/4 yd
		0.15 m	0.15 m	0.15 m	0.15 m	0.15 m	0.15 m	0.15 m	0.20 m	0.20 m	0.20 m	0.20 m	0.20 m	0.20 m
	FOULARD (FILET EXTENSIBLE) WAIST TIE (STRETCH MESH)	1/2 yd	3/4 yd	3/4 yd	3/4 yd	3/4 yd	3/4 yd	3/4 yd	3/4 yd	3/4 yd	3/4 yd	3/4 yd	3/4 yd	3/4 yd
		0.45 m	0.50 m	0.50 m	0.50 m	0.55 m	0.55 m	0.55 m	0.65 m	0.65 m	0.65 m	0.65 m	0.65 m	0.70 m
	60% ÉLASTICITÉ MINIMUM REQUISE (LARGEUR ET LONGUEUR) MINIMUM STRETCH REQUIRED (WIDTH AND LENGTH)	VOTRE TISSU DEVRAIT S'ÉTIRER YOUR FABRIC SHOULD STRETCH										JUSQU'ICI TO HERE		

MESURES DU CORPS (FEMMES) - BODY MEASUREMENTS (WOMEN)

Prêt-à-porter APPROX. RTW size	4	6	7	8	9	10	11	12	13	14	15	16	18	20	22
Tailles euro - European sizes	34	36	37	38	39	40	41	42	43	44	45	46	48	50	52
TAILLE JALIE - JALIE SIZES	R	S	T	U	V	W	X	Y	Z	AA	BB	CC	DD	EE	FF
1 TOUR DE POITRINE FULL BUST	33" 84	34" 86	35" 89	36" 91	37" 94	38" 97	39" 99	40" 102	41" 104	42" 107	43" 109	44" 112	46" 117	48" 122	50" 127
2 TOUR DE TAILLE WAIST	27" 69	28" 71	29" 74	30" 76	31" 79	32" 81	33" 84	34" 86	35" 89	36" 91	37" 94	38" 97	40" 102	42" 107	44" 112
3 TOUR DES HANCHES HIPS	36" 91	37" 94	38" 97	39" 99	40" 102	41" 104	42" 107	43" 109	44" 112	45" 114	46" 117	47" 119	49" 124	51" 130	53" 135
4 TRONC (DEVANT+DOS) TORSO (FRONT+BACK)	57" 145	59" 150	60" 152	61" 155	61 3/4" 157	63" 160	63 1/2" 161	64 1/2" 164	65 1/4" 166	66" 168	66 1/2" 168	66 1/2" 169	67" 170	67 1/2" 171	68 " 173

TISSU REQUIS - YARDAGE

MAILLOT (TISSU/DOUBLURE) SWIMSUIT (FABRIC+LINING)	1 yd 0.80 m	1 yd 0.80 m	1 yd 0.80 m	1 yd 0.85 m	1 yd 0.85 m	1 yd 0.85 m	1 yd 0.85 m	1 yd 0.85 m	1 yd 0.85 m	1 yd 0.85 m	1 yd 0.90 m	1 yd 0.90 m	1 yd 0.90 m	1 yd 0.95 m	1 yd 0.95 m
TAILLE DOS CONTRASTANTE CONTRAST BACK WAIST	1/4 yd 0.20 m	1/4 yd 0.20 m	1/4 yd 0.20 m	1/4 yd 0.20 m	1/4 yd 0.20 m	1/4 yd 0.20 m	1/4 yd 0.20 m	1/4 yd 0.20 m	1/4 yd 0.20 m	1/4 yd 0.20 m	1/4 yd 0.20 m	1/4 yd 0.20 m	1/4 yd 0.20 m	1/4 yd 0.20 m	1/4 yd 0.20 m
CEINTURE (FILET EXTENSIBLE) SASH (STRETCH MESH)	3/4 yd 0.70 m	3/4 yd 0.70 m	3/4 yd 0.70 m	1 yd 0.75 m	1 yd 0.75 m	1 yd 0.80 m	1 yd 0.80 m	1 yd 0.85 m	1 yd 0.90 m	1 yd 0.90 m	1 yd 0.95 m	1 1/4 yd 1.00 m	1 1/4 yd 1.05 m	1 1/4 yd 1.10 m	1 1/2 yd 1.15 m

PIÈCES
PATTERN PIECESFORMES COUSUES (FACULTATIF)
OPTIONAL SEWN-IN SWIM CUPSFOULARD ATTACHÉ AU DEVANT
MESH SASH TIED IN FRONTFOULARD ATTACHÉ AU DOS
MESH SASH TIED IN BACK

MERCERIE - NOTIONS

ÉLASTIQUE 1 cm 3/8" ELASTIC	F-N 3 m (3 1/4 yd)	O - FF 4,5 m (5 yd)
FACULTATIF (P-FF) - OPTIONAL (P-FF)		
FORMES EN MOUSSE SWIM CUPS	1 PAIRE - PAIR	



PRÊT À COUDRE // READY TO SEW
ressources de couture (6 mm / 1/4") incluses dans le patron
6 mm / 1/4" seam allowances included in the pattern



7003893



© 2018 LES PATRONS JALIE INC.
www.jalie.com
IMPRIMÉ AU CANADA / PRINTED IN CANADA