

Un classique revu et amélioré avec une découpe ingénieuse, sans couture au milieu devant, avec un gousset à la fourche dos. A: avec large bande à la taille. B: Avec élastique retourné, pour un projet encore plus rapide. Trois longueurs: short mi-cuisse, capri et long.

We revisited a classic and updated it with ingenious seaming (no center front seam!) and a gusset.

View A has a wide contoured waistband. View B is finished with an elastic at the waist. Three length options: mid-thigh shorts, capri, ankle.

MESURES DU CORPS (FILLES) - BODY MEASUREMENTS (GIRLS)

Âge approximatif - Approximate age	2	3	4	5	6	7	8	9	10	11	12	13	
Tailles européennes - European sizes	92	98	104	112	119	127	135	142	146	150	152	155	
TAILLE JALIE - JALIE SIZES	F	G	H	I	J	K	L	M	N	O	P	Q	
	1 TOUR DE TAILLE NATURAL WAIST	20" 51 cm	20 1/2" 52 cm	21" 53 cm	21 1/2" 55 cm	22" 56 cm	22 1/2" 57 cm	23" 58 cm	23 3/4" 60 cm	24 1/2" 62 cm	25 1/4" 64 cm	25 3/4" 66 cm	26 1/2" 67 cm
	2 TOUR DES HANCHES HIPS (FULLEST)	22" 56 cm	23" 58 cm	24" 61 cm	25" 64 cm	26" 66 cm	27" 69 cm	28" 71 cm	29 1/2" 74 cm	30 1/2" 78 cm	32" 81 cm	33" 84 cm	34 1/2" 87 cm
	3 ENTREJAMBE (JUSQU'AU SOL) INSEAM (TO THE FLOOR)	13" 33 cm	14 1/2" 37 cm	16" 41 cm	18" 45 cm	19 1/2" 50 cm	21" 54 cm	23" 58 cm	24" 61 cm	25 1/2" 64 cm	26 1/2" 67 cm	28" 71 cm	29" 74 cm

TISSU REQUIS - YARDAGE

60" 150 cm	SHORT MI-CUISSE MID-THIGH SHORTS	1/2 yd	1/2 yd	1/2 yd	1/2 yd	1/2 yd	1/2 yd	1/2 yd	1/2 yd	1/2 yd	1/2 yd	1/2 yd	1 yd
	0.35 m	0.40 m	0.40 m	0.40 m	0.40 m	0.45 m	0.45 m	0.45 m	0.50 m	0.50 m	0.50 m	0.50 m	0.75 m
Tricot extensible dans la largeur ET la longueur avec une belle élasticité (revient à sa longueur initiale facilement) Stretch knit with stretch in the width AND length and a nice recovery (cotton spandex, nylon/spandex).	LEGGING CAPRI CAPRI LEGGINGS	1/2 yd	3/4 yd	3/4 yd	3/4 yd	3/4 yd	3/4 yd	3/4 yd	1 yd	1 yd	1 yd	1 yd	1 1/4 yd
	0.50 m	0.55 m	0.55 m	0.60 m	0.65 m	0.70 m	0.70 m	0.75 m	0.80 m	0.85 m	0.85 m	0.85 m	1.15 m
	LEGGING LONG ANKLE LENGTH LEGGINGS	3/4 yd	3/4 yd	3/4 yd	1 yd	1 yd	1 yd	1 yd	1 yd	1 1/4 yd	1 1/4 yd	1 1/4 yd	1 1/2 yd
	0.60 m	0.65 m	0.70 m	0.75 m	0.80 m	0.85 m	0.85 m	0.90 m	0.95 m	1.00 m	1.05 m	1.30 m	

60% ÉLASTICITÉ MINIMUM REQUISE
MINIMUM STRETCH REQUIRED

VOTRE TISSU DEVRAIT S'ÉTIRER
YOUR FABRIC SHOULD STRETCH

JUSQU'ICI
TO HERE

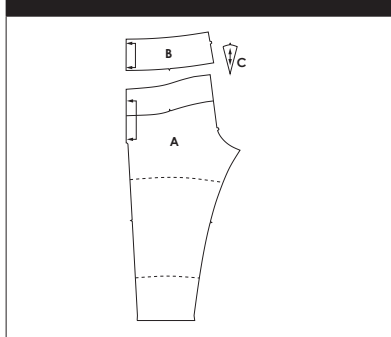
MESURES DU CORPS (FEMMES) - BODY MEASUREMENTS (WOMEN)

Prêt-à-porter APPROX. RTW size	4	6	7	8	9	10	11	12	13	14	15	16	18	20	22
Tailles euro - European sizes	34	36	37	38	39	40	41	42	43	44	45	46	48	50	52
TAILLE JALIE - JALIE SIZES	R	S	T	U	V	W	X	Y	Z	AA	BB	CC	DD	EE	FF
1 TOUR DE TAILLE NATURAL WAIST	27"	28"	29"	30"	31"	32"	33"	34"	35"	36"	37"	38"	40"	42"	44"
	69 cm	71 cm	74 cm	76 cm	79 cm	81 cm	84 cm	86 cm	89 cm	91 cm	94 cm	97 cm	102 cm	107 cm	112 cm
2 TOUR DES HANCHES HIPS (FULLEST)	36"	37"	38"	39"	40"	41"	42"	43"	44"	45"	46"	47"	49"	51"	53"
	91 cm	94 cm	97 cm	99 cm	102 cm	104 cm	107 cm	109 cm	112 cm	114 cm	117 cm	119 cm	124 cm	130 cm	135 cm
3 ENTREJAMBE (JUSQU'AU SOL) INSEAM (TO THE FLOOR)	31"	32"	32"	32"	32"	32"	32"	32"	32"	32"	32"	32"	32"	32"	32"
	77 cm	80 cm	80 cm	80 cm	80 cm	80 cm	80 cm	80 cm	80 cm	80 cm	80 cm	80 cm	80 cm	80 cm	80 cm

TISSU REQUIS - YARDAGE

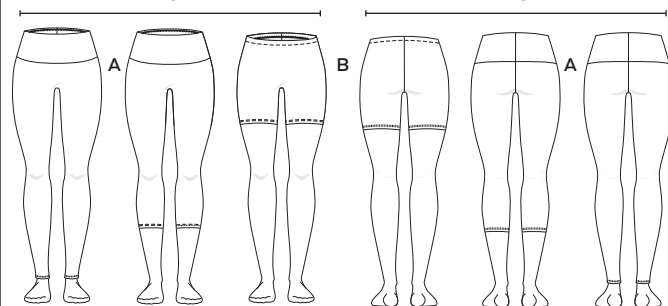
SHORT MI-CUISSE MID-THIGH SHORTS	1 yd	1 yd	1 yd	1 yd	1 yd	1 yd	1 yd	1 yd	1 1/4 yd	1 1/4 yd	1 1/4 yd	1 1/4 yd	1 1/4 yd	1 1/4 yd	1 1/4 yd
	0.80 m	0.85 m	0.90 m	0.90 m	0.90 m	0.90 m	0.90 m	0.90 m	0.95 m	0.95 m	0.95 m	0.95 m	0.95 m	0.95 m	0.95 m
LEGGING CAPRI CAPRI LEGGINGS	1 1/2 yd	1 1/2 yd	1 1/2 yd	1 1/2 yd	1 1/2 yd	1 1/2 yd	1 1/2 yd	1 1/2 yd	1 1/2 yd	1 1/2 yd	1 1/2 yd	1 1/2 yd	1 1/2 yd	1 1/2 yd	1 1/2 yd
	1.20 m	1.20 m	1.25 m	1.25 m	1.25 m	1.25 m	1.25 m	1.25 m	1.30 m	1.30 m	1.30 m	1.30 m	1.30 m	1.30 m	1.30 m
LEGGING LONG ANKLE LENGTH LEGGINGS	1 3/4 yd	1 3/4 yd	1 3/4 yd	1 3/4 yd	1 3/4 yd	1 3/4 yd	1 3/4 yd	1 3/4 yd	1 3/4 yd	1 3/4 yd	1 3/4 yd	1 3/4 yd	1 3/4 yd	1 3/4 yd	1 3/4 yd
	1.35 m	1.35 m	1.40 m	1.40 m	1.40 m	1.40 m	1.40 m	1.40 m	1.45 m	1.45 m	1.45 m	1.45 m	1.45 m	1.45 m	1.45 m

PIÈCES - PATTERN PIECES



DEVANT
FRONT

DOS
BACK



MERCERIE - NOTIONS

ÉLASTIQUE 1 cm 3/8"	A		ÉLASTIQUE 2 cm 3/4"	B	
	F-L	M-FF		F-L	M-FF
ELASTIC	3/4 yd	1 1/4 yd	ELASTIC	3/4 yd	0.70 m
	0.70 m	1 m			
			ÉLASTIQUE 2,5 cm 1"	M-FF	1 1/4 yd
			ELASTIC		1 m



PRÊT À COUDRE // READY TO SEW
ressources de couture (6 mm / 1/4") incluses dans le patron
6 mm / 1/4" seam allowances included in the pattern



© 2018 LES PATRONS JALIE INC.
www.jalie.com
IMPRIMÉ AU CANADA / PRINTED IN CANADA