

A: Camisole/caraco à encolure en V arrondi, dos nageur et finition de biais élastique. **B:** Soutien-gorge doublé du même tissu ou d'un tissu comme du Power Net pour plus de support. Bande large sous la poitrine, dos nageur et finition de biais élastique.

C/D: Culotte avec découpe et finition avec biais élastique, taille haute (C) ou basse (D).

A: Swing camisole with rounded v-neck and racer back. **B:** Racerback, pull-on lined bralette with wide under-bust band.


Lined with self-fabric or power net, depending on your desired level of support. The cami and bralette are both finished with fold over elastic.

C/D: Panties with crossover illusion, fold over elastic finish and choice of high (C) or low waist (D).

MESURES DU CORPS (FILLES) - BODY MEASUREMENTS (GIRLS)

Âge approximatif - Approximate age	2	3	4	5	6	7	8	9	10	11	12	13	
Tailles européennes - European sizes	92	98	104	112	119	127	135	142	146	150	152	155	
TAILLE JALIE - JALIE SIZES	F	G	H	I	J	K	L	M	N	O	P	Q	
	1 TOUR DE POITRINE FULL BUST	21" 53 cm	22" 56 cm	23" 58 cm	24" 61 cm	25" 64 cm	26" 66 cm	27" 69 cm	28" 71 cm	29" 74 cm	30" 76 cm	31" 79 cm	32" 81 cm
	2 TOUR DE TAILLE NATURAL WAIST	20" 51 cm	20 1/2" 52 cm	21" 53 cm	21 1/2" 55 cm	22" 56 cm	22 1/2" 57 cm	23" 58 cm	23 3/4" 60 cm	24 1/2" 62 cm	25 1/4" 64 cm	25 3/4" 66 cm	26 1/2" 67 cm
	3 TOUR DES HANCHES FULL HIPS	22" 56 cm	23" 58 cm	24" 61 cm	25" 64 cm	26" 66 cm	27" 69 cm	28" 71 cm	29 1/2" 74 cm	30 1/2" 78 cm	32" 81 cm	33" 84 cm	34 1/2" 87 cm
	4 TRONC (DEVANT+DOS) TORSO (FRONT+BACK)	35" 89 cm	37" 94 cm	39" 99 cm	41" 104 cm	43" 109 cm	45" 114 cm	47" 119 cm	48 3/4" 123 cm	50 1/2" 128 cm	52" 132 cm	53 3/4" 137 cm	55 1/2" 141 cm

TISSU REQUIS - YARDAGE

	A	B	C/D	50% EXTENSIBILITÉ MINIMUM REQUISE (LARGEUR ET LONGUEUR) MINIMUM STRETCH REQUIRED (WIDTH AND LENGTH)																				
 60" 150 cm A: Tricot avec extensibilité dans les DEUX sens et une belle tombée B/C/D: Tricot avec extensibilité dans les DEUX sens et une bonne élasticité A: Knit with stretch in the length and width, with a nice fluid drape B/C/D: Knit with stretch in the length and width, with good recovery	HAUT CAMISOLE	SOUTIEN-GORGE DOUBLÉ DU MÊME TISSU BRALETTE LINED WITH SELF FABRIC	CULOTTE PANTIES	1/2 yd	1/2 yd	1/2 yd	3/4 yd	3/4 yd	3/4 yd	3/4 yd	3/4 yd	3/4 yd	1 yd	1 yd	1 yd	1 yd	1 yd	1 yd	1 yd	1 yd	1 yd	1 yd	1 yd	
				0.45 m	0.45 m	0.45 m	0.50 m	0.50 m	0.50 m	0.55 m	0.55 m	0.55 m	0.55 m	0.55 m	0.55 m	0.60 m	0.60 m	0.60 m	0.60 m	0.60 m	0.60 m	0.60 m	0.60 m	0.60 m
				0.25 m	0.25 m	0.30 m	0.30 m	0.30 m	0.30 m	0.30 m	0.30 m	0.30 m	0.30 m	0.30 m	0.35 m	0.35 m	0.45 m	0.45 m	0.45 m	0.45 m	0.45 m	0.45 m	0.45 m	0.45 m
				1/2 yd	1/2 yd	1/2 yd	1/2 yd	1/2 yd	1/2 yd	1/2 yd	1/2 yd	1/2 yd	1/2 yd	1/2 yd	1/2 yd	1/2 yd	1/2 yd	1/2 yd	1/2 yd	1/2 yd	1/2 yd	1/2 yd	1/2 yd	1/2 yd
										VOTRE TISSU DEVRAIT S'ÉTIRER YOUR FABRIC SHOULD STRETCH										JUSQU'ICI TO HERE				

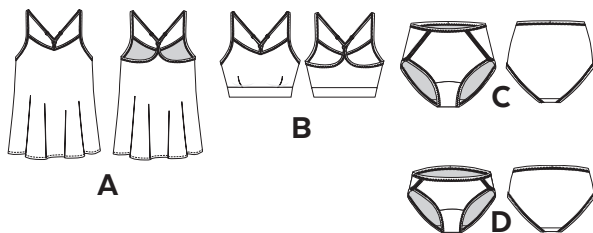
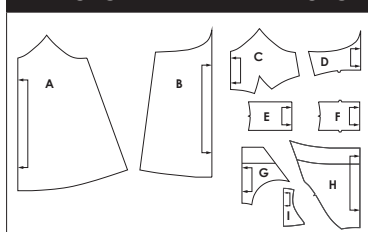
MESURES DU CORPS (FEMMES) - BODY MEASUREMENTS (WOMEN)

Taille US APPROX. US size	2	4	6	8	10	12	14	16	18	20	22	24				
Prêt-à-porter APPROX. RTW size	XS		S			M		L		XL		2XL				
Tailles euro - European sizes	34	36	38	40	42	44	46	48	50	52	54	56				
TAILLE JALIE - JALIE SIZES	R	S	T	U	V	W	X	Y	Z	AA	BB	CC	DD	EE	FF	GG
1 TOUR DE POITRINE FULL BUST	33" 84 cm	34" 86 cm	35" 89 cm	36" 91 cm	37" 94 cm	38" 96 cm	39" 99 cm	40" 102 cm	41 1/2" 106 cm	42 3/4" 109 cm	44" 112 cm	45 1/2" 116 cm	46 3/4" 119 cm	48 1/4" 123 cm	49 1/2" 126 cm	51" 130 cm
2 TOUR DE TAILLE NATURAL WAIST	27" 69 cm	28" 71 cm	29" 74 cm	30" 76 cm	31" 78 cm	32" 81 cm	33" 84 cm	34" 86 cm	35 1/4" 89 cm	36 1/2" 93 cm	37 3/4" 96 cm	39" 99 cm	40 1/4" 102 cm	41 1/2" 105 cm	42 3/4" 109 cm	44" 112 cm
3 TOUR DES HANCHES FULL HIPS	36" 91 cm	37" 94 cm	38" 96 cm	39" 99 cm	40" 102 cm	41" 104 cm	42" 106 cm	43" 109 cm	44 1/2" 112 cm	45 3/4" 116 cm	47" 119 cm	48 1/2" 123 cm	49 3/4" 126 cm	51 1/4" 130 cm	52 3/4" 134 cm	54" 137 cm
4 TRONC (DEVANT+DOS) TORSO (FRONT+BACK)	57 1/4" 145 cm	59" 150 cm	59 1/2" 152 cm	60" 155 cm	60 1/2" 157 cm	61" 160 cm	61 1/2" 161 cm	62" 159 cm	62 3/4" 161 cm	63 3/4" 163 cm	64 1/4" 165 cm	65 1/2" 167 cm	66 1/4" 169 cm	67 1/4" 171 cm	68 1/4" 173 cm	69" 175 cm



TISSU REQUIS - YARDAGE

A	HAUT CAMISOLE	3/4 yd	3/4 yd	3/4 yd	3/4 yd	3/4 yd	3/4 yd	3/4 yd	3/4 yd	3/4 yd	3/4 yd	3/4 yd	3/4 yd	1 1/2 yd	1 1/2 yd	1 1/2 yd	1 1/2 yd	1 1/2 yd	1 1/2 yd	1 1/2 yd	1 1/2 yd	1 1/2 yd	1 1/2 yd	
B	SOUTIEN-GORGE DOUBLÉ DU MÊME TISSU BRALETTE LINED WITH SELF FABRIC	1/2 yd	1/2 yd	1/2 yd	1/2 yd	3/4 yd	3/4 yd	3/4 yd	3/4 yd	3/4 yd	3/4 yd	3/4 yd	3/4 yd	3/4 yd	3/4 yd	3/4 yd	3/4 yd	3/4 yd	3/4 yd	3/4 yd	3/4 yd	3/4 yd	3/4 yd	3/4 yd
C/D	CULOTTE PANTIES	1/2 yd	1/2 yd	1/2 yd	1/2 yd	1/2 yd	1/2 yd	1/2 yd	1/2 yd	1/2 yd	1/2 yd	1/2 yd	1/2 yd	1/2 yd	1/2 yd	1/2 yd	1/2 yd	1/2 yd	1/2 yd	1/2 yd	1/2 yd	1/2 yd	1/2 yd	1/2 yd
		0.65 m	0.65 m	0.65 m	0.65 m	0.65 m	0.65 m	0.65 m	0.65 m	0.65 m	0.65 m	0.65 m	0.65 m	1.20 m	1.20 m	1.20 m	1.20 m	1.20 m	1.20 m	1.20 m	1.20 m	1.20 m	1.20 m	1.20 m
		0.45 m	0.45 m	0.45 m	0.45 m	0.45 m	0.50 m	0.50 m	0.55 m	0.55 m	0.70 m	0.75 m	0.75 m	0.75 m	0.75 m	0.75 m	0.75 m	0.75 m	0.75 m	0.75 m	0.75 m	0.75 m	0.75 m	0.75 m
		0.40 m	0.40 m	0.45 m	0.45 m	0.45 m	0.45 m	0.45 m	0.45 m	0.50 m	0.50 m	0.50 m	0.50 m	0.50 m	0.50 m	0.50 m	0.50 m	0.50 m	0.50 m	0.50 m	0.50 m	0.50 m	0.50 m	0.50 m

PIÈCES - PATTERN PIECES



MERCERIE - NOTIONS

BIAIS ÉLASTIQUE - FOLD OVER ELASTIC (FOE) (16/20 mm, 20/25 mm pour tailles Y et plus) (5/8" or 3/4", 3/4" or 1" for sizes Y and up)					ÉLASTIQUE 2 cm (3/4") ELASTIC		FACULTATIF OPTIONAL
A/B		C/D		B		Largeur du biais + 2 Width of FOE + 2	
F-I	J-T	S-GG	F-U	V-GG	P-GG		
1 3/4 yd	2 1/4 yd	2 3/4 yd	2 1/4 yd	3 1/2 yd	1 1/4 yd	1 x 	
1.50 m	2 m	2.50 m	2 m	3 m	1 m	2 x 	



PRÊT À COUDRE // READY TO SEW
ressources de couture (6 mm / 1/4") incluses dans le patron
6 mm / 1/4" seam allowances included in the pattern



4503886

Jalie
PATRONS DE COUTURE
SEWING PATTERN

© 2018 LES PATRONS JALIE INC.
www.jalie.com
IMPRIMÉ AU CANADA / PRINTED IN CANADA