

3678

ROVA

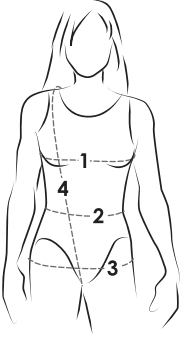
27 tailles
sizes

Robe et tunique blousantes / Blouson Tank Dress and Tunic

Robe style débardeur pour tissu stable, à encolure ronde avec pince au buste et choix de longueur tunique ou robe. **A**: cordon coulissé à la taille, avec poches **B**: élastique coulissé à la taille, sans poches

Tank dress or tunic with bust dart and wide racer back designed for woven fabrics. Bound neckline and armholes. **A**: with pockets and drawstring **B**: with elastic at the waist

FILLES - GIRLS

	Âge approximatif - Approximate age	2	3	4	5	6	7	8	9	10	11	12	13	
	Tailles européennes - European sizes	92	98	104	112	119	127	135	142	146	150	152	155	
	TAILLE JALIE - JALIE SIZES	F	G	H	I	J	K	L	M	N	O	P	Q	
	TABLEAU DE MESURES - MEASUREMENT CHART													
1	Tour de poitrine - Full Bust	"	21	22	23	24	25	26	27	28	29	30	31	32
		cm	53	56	58	61	64	66	69	71	74	76	79	81
2	Tour de taille - Waist	"	20	20 1/2	21	21 1/2	22	22 1/2	23	23 3/4	24 1/2	25 1/4	25 3/4	26 1/2
		cm	51	52	53	55	56	57	58	60	62	64	66	67
3	Tour des hanches - Hips	"	22	23	24	25	26	27	28	29 1/2	30 1/2	32	33	34 1/2
		cm	56	58	61	64	66	69	71	74	78	81	84	87
4	Tronc (devant + dos) Girth (back + front)	"	35	37	38 1/2	40	41 1/2	43 1/4	45	47	49	51	53	55
		cm	89	94	98	102	105	110	114	119	124	130	135	140

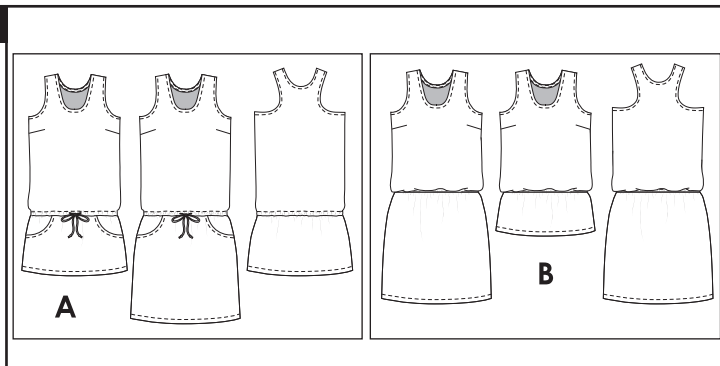
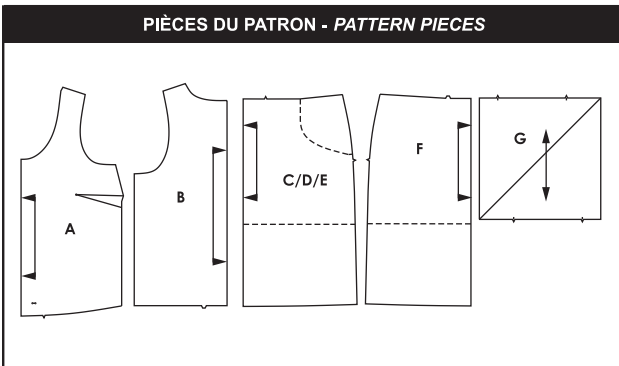
Tissus recommandés Suggested Fabrics	Modèle - View	Largeur Width	Quantité de tissu requise - Yardage												
Étoffe tissée légère (mais opaque) avec un drapé souple (challis de rayonne, chambray ou lin léger, crête de chine). <i>Light weight woven with soft drape like rayon challis, light chambray, lightweight linen or crepe de chine that is not see-through.</i>	UNI / ONE COLOR	59" 150 cm													
	A/B Tunique		yd	1 1/8	1 1/4	1 1/4	1 1/4	1 3/8	1 3/8	1 1/2	1 1/2	1 5/8	1 5/8	1 5/8	1 3/4
			m	1.05	1.10	1.15	1.20	1.25	1.30	1.35	1.40	1.45	1.50	1.50	1.55
	A/B Robe		yd	1 1/4	1 3/8	1 3/8	1 1/2	1 1/2	1 5/8	1 5/8	1 3/4	1 3/4	1 3/4	1 7/8	1 7/8
			m	1.20	1.25	1.30	1.35	1.40	1.45	1.50	1.55	1.60	1.65	1.70	1.75
	DEUX TONS / TWO-TONES														
A/B Corsage seulement	yd	7/8	7/8	7/8	7/8	1	1	1	1	1 1/8	1 1/8	1 1/8	1 1/8		
	m	0.80	0.85	0.85	0.85	0.90	0.90	0.90	0.90	1.00	1.00	1.00	1.00		
A/B Jupe	yd	7/8	7/8	7/8	1	1	1 1/8	1 1/8	1 1/8	1 1/4	1 1/4	1 1/4	1 1/4		
	m	0.80	0.80	0.85	0.90	0.95	1.00	1.00	1.05	1.10	1.10	1.15	1.20		

FEMMES - WOMEN

Tailles USA - US Sizes	4	6	7	8	9	10	11	12	13	14	15	16	18	20	22		
Tailles européennes - European Sizes	34	36	37	38	39	40	41	42	43	44	45	46	48	50	52		
TAILLE JALIE - JALIE SIZES	R	S	T	U	V	W	X	Y	Z	AA	BB	CC	DD	EE	FF		
TABLEAU DE MESURES - MEASUREMENT CHART																	
1	Tour de poitrine - Full Bust	"	33	34	35	36	37	38	39	40	41	42	43	44	46	48	50
		cm	84	86	89	91	94	97	99	102	104	107	109	112	117	122	127
2	Tour de taille - Waist	"	27	28	29	30	31	32	33	34	35	36	37	38	40	42	44
		cm	69	71	74	76	79	81	84	86	89	91	94	97	102	107	112
3	Tour des hanches - Hips	"	36	37	38	39	40	41	42	43	44	45	46	47	49	51	53
		cm	91	94	97	99	102	104	107	109	112	114	117	119	124	130	135
4	Tronc (devant + dos) Girth (back + front)	"	57	59	60	61	61 3/4	63	63 1/2	64 1/2	65 1/4	66	66 1/2	66 1/2	67	67 1/2	68
		cm	145	150	152	155	157	160	161	164	166	168	168	169	170	171	173

Tissus recommandés Suggested Fabrics	Étoffe tissée légère (mais opaque) avec un drapé souple (challis de rayonne, chambray ou lin léger, crête de chine). <i>Light weight woven with soft drape like rayon challis, light chambray, lightweight linen or crepe de chine that is not see-through.</i>
---	--

Modèle - View	Largeur - Width	Quantité de tissu requise - Yardage														
UNI / ONE COLOR	59" 150 cm															
A/B Tunique		yd	1 3/4	1 7/8	1 7/8	1 7/8	1 7/8	1 7/8	1 7/8	1 7/8	1 7/8	1 7/8	1 7/8	1 7/8	1 7/8	1 7/8
		m	1.60	1.70	1.70	1.70	1.70	1.70	1.70	1.70	1.70	1.70	1.70	1.70	1.70	1.70
A/B Robe		yd	2	2 1/8	2 1/8	2 1/8	2 1/8	2 1/8	2 1/8	2 1/8	2 1/8	2 1/8	2 1/8	2 1/8	2 1/8	2 1/8
		m	1.80	1.90	1.90	1.90	1.90	1.90	1.90	1.90	1.90	1.90	1.90	1.90	1.90	1.95
DEUX TONS / TWO-TONES																
A/B Corsage seulement	yd	1 1/8	1 1/8	1 1/8	1 1/8	1 1/8	1 1/8	1 1/8	1 1/8	1 1/8	1 1/8	1 1/8	1 1/8	1 1/8	1 1/8	
	m	1.00	1.00	1.00	1.05	1.05	1.05	1.05	1.05	1.05	1.05	1.05	1.05	1.05	1.05	
A/B Jupe	yd	1 3/8	1 3/8	1 3/8	1 3/8	1 3/8	1 3/8	1 3/8	1 3/8	1 3/8	1 3/8	1 3/8	1 3/8	1 3/8	2	
	m	1.25	1.30	1.30	1.30	1.30	1.30	1.30	1.30	1.30	1.30	1.30	1.30	1.30	1.80	



NOTIONS - ARTICLES DE MERCERIE

A	
Cordon - Drawstring	
F - S	1,5 m (1 5/8 yd)
T - FF	2 m (2 1/8 yd)
Ceilllets (facultatif) - Eyelets (optional)	
2x	
B	
Élastique 1 cm (3/8") Elastic	
F - CC	1 m (1 1/8 yd)
DD - FF	1,2 m (1 1/4 yd)

Les ressources de couture et d'ourlet sont intégrées dans le patron.
Seam and hem allowances are included in pattern.

Ce vêtement est cousu à 1 cm (3/8") du bord.
Stitch this garment 1 cm (3/8") from edge.



3003678

© Jeanne Binet 2016
Toute reproduction est interdite
Reproduction is forbidden