

3677

HÉLÈNE

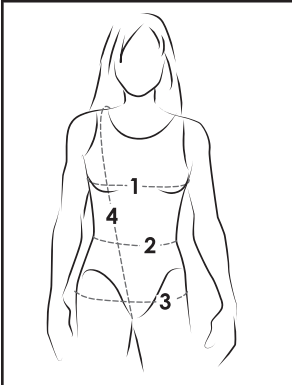
27 tailles
sizes

Cardigan à côl châle / Shawl Collar Cardigan

Cardigan ouvert au devant avec encolure dos montante pour un effet col châle. Découpe à la taille avec poches amusantes à confectionner et ampleur ajoutée au bas du dos pour plus de mouvement. Un projet facile et très rapide grâce à sa construction ingénieuse!

Open front cardigan with high back neck that creates subtle draping, super-easy pocket, waist seam for color blocking and slightly flowy lower back to give it more movement. A quick sew thanks to the ingenious construction!

FILLES - GIRLS



Âge approximatif - Approximate age		2	3	4	5	6	7	8	9	10	11	12	13
Tailles européennes - European sizes		92	98	104	112	119	127	135	142	146	150	152	155
TAILLE JALIE - JALIE SIZES		F	G	H	I	J	K	L	M	N	O	P	Q

TABLEAU DE MESURES - MEASUREMENT CHART														
1	Tour de poitrine - Full Bust	"	21	22	23	24	25	26	27	28	29	30	31	32
		cm	53	56	58	61	64	66	69	71	74	76	79	81
2	Tour de taille - Waist	"	20	20 1/2	21	21 1/2	22	22 1/2	23	23 3/4	24 1/2	25 1/4	25 3/4	26 1/2
		cm	51	52	53	55	56	57	58	60	62	64	66	67
3	Tour des hanches - Hips	"	22	23	24	25	26	27	28	29 1/2	30 1/2	32	33	34 1/2
		cm	56	58	61	64	66	69	71	74	78	81	84	87
4	Tronc (devant + dos) Girth (back + front)	"	35	37	38 1/2	40	41 1/2	43 1/4	45	47	49	51	53	55
		cm	89	94	98	102	105	110	114	119	124	130	135	140

Tissus recommandés Suggested Fabrics	Modèle - View	Largeur Width	Quantité de tissu requise - Yardage												
Tricot avec 40% d'extensibilité dans la largeur avec une belle tombée lourde. Si vous avez un buste fort, optez pour un tissu qui étire aussi dans la longueur. Knit with 40% stretch in the width, with a fluid drape. If you have a full bust, choose a fabric that also has vertical stretch.	UNI ONE COLOR	59" 150 cm	yd	7/8	7/8	7/8	7/8	7/8	1	1 1/8	1 1/4	1 3/8	1 3/8	1 1/2	1 5/8
	DEUX TONS - TWO TONES		m	0.75	0.75	0.75	0.85	0.85	0.95	1.05	1.10	1.25	1.30	1.40	1.50
Corsage + manches Bodice + sleeves	yd		1/2	5/8	5/8	5/8	5/8	5/8	3/4	7/8	7/8	7/8	7/8	7/8	7/8
Bas du cardigan Lower section	m		0.60	0.60	0.60	0.65	0.70	0.70	0.75	0.75	0.80	0.95	1.00	1.20	
			yd	1/2	5/8	5/8	5/8	5/8	5/8	3/4	3/4	7/8	7/8	7/8	7/8
			m	0.35	0.35	0.35	0.35	0.40	0.40	0.40	0.40	0.45	0.45	0.45	0.45

FEMMES - WOMEN

Tailles USA (approx.) - US Sizes (approx.)	4	6	7	8	9	10	11	12	13	14	15	16	18	20	22
Tailles européennes - European Sizes	34	36	37	38	39	40	41	42	43	44	45	46	48	50	52
TAILLE JALIE - JALIE SIZES	R	S	T	U	V	W	X	Y	Z	AA	BB	CC	DD	EE	FF

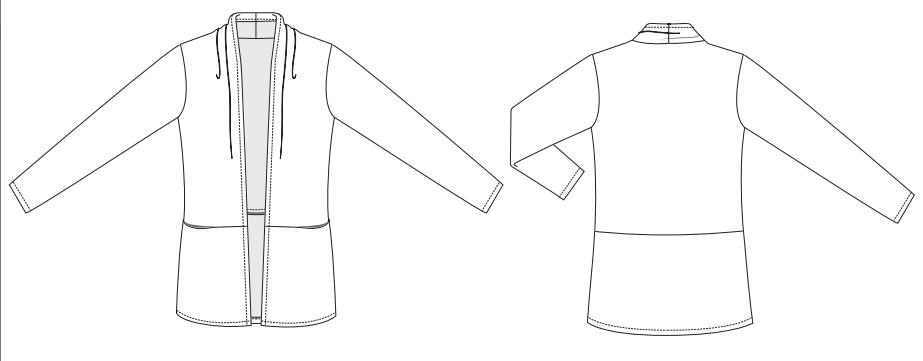
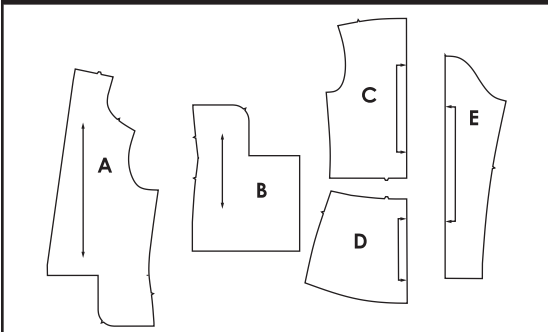
TABLEAU DE MESURES - MEASUREMENT CHART

1	Tour de poitrine - Full Bust	"	33	34	35	36	37	38	39	40	41	42	43	44	46	48	50
		cm	84	86	89	91	94	97	99	102	104	107	109	112	117	122	127
2	Tour de taille - Waist	"	27	28	29	30	31	32	33	34	35	36	37	38	40	42	44
		cm	69	71	74	76	79	81	84	86	89	91	94	97	102	107	112
3	Tour des hanches - Hips	"	36	37	38	39	40	41	42	43	44	45	46	47	49	51	53
		cm	91	94	97	99	102	104	107	109	112	114	117	119	124	130	135
4	Tronc (devant + dos) Girth (back + front)	"	57	59	60	61	61 3/4	63	63 1/2	64 1/2	65 1/4	66	66 1/2	66 1/2	67	67 1/2	68
		cm	145	150	152	155	157	160	161	164	166	168	168	169	170	171	173

Tissus recommandés Suggested Fabrics	Tricot avec 40% d'extensibilité dans la largeur qui drapé bien. Si vous avez un buste fort, optez pour un tissu qui étire aussi dans la longueur. Knit with 40% stretch in the width, with a fluid drape. If you have a full bust, choose a fabric that also has vertical stretch.
--	---

Tissus recommandés		Largeur Width	Quantité de tissu requise - Yardage														
UNI ONE COLOR	59" 150 cm	yd	1 3/4	1 3/4	1 3/4	1 3/4	1 3/4	1 3/4	1 3/4	1 3/4	1 3/4	1 3/4	1 3/4	1 3/4	1 7/8	2	
		m	1.55	1.55	1.55	1.55	1.55	1.55	1.55	1.55	1.55	1.55	1.60	1.60	1.60	1.75	1.85
DEUX TONS - TWO TONES		yd	1 3/8	1 3/8	1 3/8	1 3/8	1 3/8	1 3/8	1 3/8	1 3/8	1 3/8	1 3/8	1 3/8	1 3/8	1 3/8	1 1/2	1 1/2
m		1.25	1.25	1.25	1.25	1.25	1.25	1.25	1.25	1.25	1.25	1.25	1.25	1.25	1.40	1.40	
Bas du cardigan Lower section	yd	1/2	1/2	1/2	1/2	1/2	1/2	1/2	1/2	1/2	1/2	1/2	1/2	1/2	3/4	3/4	
	m	0.50	0.50	0.50	0.50	0.50	0.50	0.50	0.50	0.50	0.50	0.50	0.50	0.50	0.65	0.65	

PIÈCES DU PATRON - PATTERN PIECES



1503677

Les ressources de couture et d'ourlet sont intégrées dans le patron.
Seam and hem allowances are included in pattern.

ÉLASTICITÉ MINIMALE REQUISE DANS LA LARGEUR
STRETCH REQUIRED IN THE WIDTH



© Jeanne Binet 2016
Toute reproduction est interdite
Reproduction is forbidden