

3673

Justaucorps et robe à dos ouvert / Open-Back Leotard and Dress

VIOLETA

Justaucorps à dos ouvert avec taille et empiècement en V. Finition avec bandes qui deviennent les bretelles qui croisent dos. Le patron inclut une jupe circulaire légèrement plus courte sur les côtés et plus longue au dos pour allonger la jambe et bien bouger sur la scène ou la glace.

22 tailles
sizes

Open back leotard with V-waist and yoke. Fabric binding straps cross over the back and can be made with contrast fabric for a wow factor. The pattern includes a flowy circle skirt that is slightly shorter on the sides and longer in the back to lengthen the leg.

FILLES - GIRLS

	Âge approximatif - Approximate age	2	3	4	5	6	7	8	9	10	11	12	13	
	Tailles européennes - European sizes	92	98	104	112	119	127	135	142	146	150	152	155	
	TAILLE JALIE - JALIE SIZES	F	G	H	I	J	K	L	M	N	O	P	Q	
	TABLEAU DE MESURES - MEASUREMENT CHART													
1	Tour de poitrine - Full Bust	"	21	22	23	24	25	26	27	28	29	30	31	32
		cm	53	56	58	61	64	66	69	71	74	76	79	81
2	Tour de taille - Waist	"	20	20 1/2	21	21 1/2	22	22 1/2	23	23 3/4	24 1/2	25 1/4	25 3/4	26 1/2
		cm	51	52	53	55	56	57	58	60	62	64	66	67
3	Tour des hanches - Hips	"	22	23	24	25	26	27	28	29 1/2	30 1/2	32	33	34 1/2
		cm	56	58	61	64	66	69	71	74	78	81	84	87
4	Tronc (devant + dos) - Girth (back + front)	"	35	37	38 1/2	40	41 1/2	43 1/4	45	47	49	51	53	55
		cm	89	94	98	102	105	110	114	119	124	130	135	140

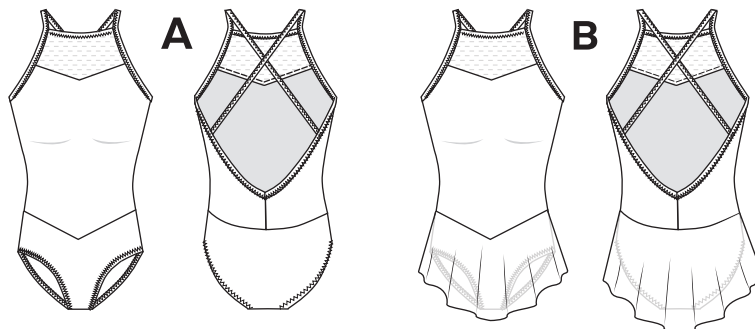
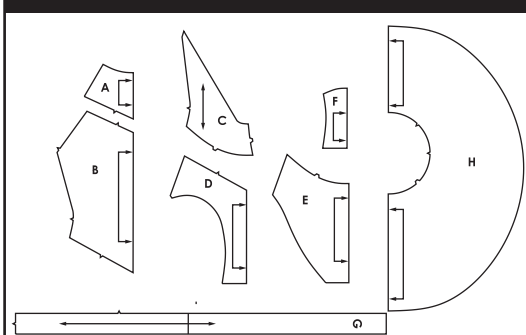
Suggested Fabrics Tissus recommandés	Sections - Parts	Largeur Width	Quantité de tissu requise - Yardage												
Tricot avec spandex avec 60% d'extensibilité dans les deux sens. Pour les bandes, le tissu doit être souple et pas trop épais/rigide. Knit with spandex, with 60% stretch in the width AND length. For the bands, make sure your fabric is not too stiff/thick.	Corsage Bodice	59" 150 cm	yd	3/8	3/8	3/8	3/8	3/8	3/8	3/8	3/8	3/8	3/8	1/2	1/2
			m	0.30	0.35	0.35	0.35	0.35	0.35	0.40	0.40	0.40	0.40	0.45	0.45
	Bandes + culotte Binding + briefs		yd	3/4	3/4	7/8	7/8	7/8	7/8	7/8	7/8	7/8	1	1	1
			m	0.70	0.70	0.75	0.75	0.80	0.80	0.80	0.85	0.85	0.90	0.90	0.95
	Jupe + empiècement Skirt + yoke		yd	1/2	1/2	1/2	5/8	5/8	5/8	5/8	5/8	3/4	3/4	3/4	3/4
			m	0.45	0.50	0.50	0.55	0.55	0.55	0.60	0.60	0.65	0.65	0.70	0.70
	Robe unie (léotard + jupe) Robe unie		yd	7/8	7/8	7/8	7/8	7/8	1	1	1	1	1 1/8	1 1/8	
			m	0.75	0.75	0.80	0.80	0.85	0.85	0.90	0.90	0.95	0.95	1.00	1.05

FEMMES - WOMEN

	Tailles USA - US Sizes	4	6	7	8	9	10	11	12	13	14	
	Tailles européennes - European Sizes	34	36	37	38	39	40	41	42	43	44	
	TAILLE JALIE - JALIE SIZES	R	S	T	U	V	W	X	Y	Z	AA	
	TABLEAU DE MESURES - MEASUREMENT CHART											
1	Tour de poitrine - Full Bust	"	33	34	35	36	37	38	39	40	41	42
		cm	84	86	89	91	94	97	99	102	104	107
2	Tour de taille - Waist	"	27	28	29	30	31	32	33	34	35	36
		cm	69	71	74	76	79	81	84	86	89	91
3	Tour des hanches - Hips	"	36	37	38	39	40	41	42	43	44	45
		cm	91	94	97	99	102	104	107	109	112	114
4	Tronc (devant + dos) - Girth (back + front)	"	57	59	60	61	61 3/4	63	63 1/2	64 1/2	65 1/4	66
		cm	145	150	152	155	157	160	161	164	166	168

Tissus recommandés Suggested Fabrics	Sections - Parts	Largeur Width	Quantité de tissu requise - Yardage											
Tricot avec spandex avec 60% d'extensibilité dans les deux sens. Pour les bandes, le tissu doit être souple et pas trop épais/rigide. Knit with spandex, with 60% stretch in the width AND length. For the bands, make sure your fabric is not too stiff/thick.	Corsage Bodice	59" 150 cm	yd	1/2	1/2	1/2	1/2	1/2	1/2	1/2	1/2	1/2	1/2	1/2
			m	0.45	0.45	0.45	0.50	0.50	0.50	0.50	0.50	0.50	0.50	0.50
	Bandes + culotte Binding + briefs		yd	1 1/8	1 1/8	1 1/8	1 1/8	1 1/8	1 1/4	1 1/4	1 1/4	1 1/4	1 1/4	1 1/4
			m	1.00	1.05	1.05	1.05	1.05	1.10	1.10	1.10	1.10	1.10	1.10
	Jupe + empiècement Skirt + yoke		yd	7/8	7/8	7/8	7/8	1	1	1	1	1 1/8	1 1/8	
			m	0.80	0.80	0.85	0.85	0.90	0.90	0.95	0.95	1.00	1.00	
	Robe unie (justaucorps + jupe) Dress (leotard + skirt)		yd	1 1/8	1 1/4	1 1/4	1 1/4	1 1/4	1 1/4	1 1/4	1 1/4	1 1/4	1 1/4	
			m	1.05	1.10	1.10	1.10	1.10	1.15	1.15	1.15	1.20	1.20	

PIÈCES DU PATRON - PATTERN PIECES



NOTIONS - ARTICLES DE MERCERIE

Élastique 6 mm (1/4") Elastic	
F - AA	20 cm (1/4 yd)
Élastique 1 cm (3/8") Elastic	
F - O	2,5 m (2 3/4 yd)
P - AA	3,2 m (3 1/2 yd)



8103673

Les ressources de couture et d'ourlet sont intégrées dans le patron.
Seam and hem allowances are included in pattern.

**ÉLASTICITÉ MINIMALE REQUISE DANS LES DEUX SENS
STRETCH REQUIRED BOTH WAYS**



© Jeanne Binet 2016
Toute reproduction est interdite
Reproduction is forbidden