

**3668** **Chandail de surf / baignade - Rashguard / Swim Shirt**

**VALÉRIE**

**27** tailles sizes

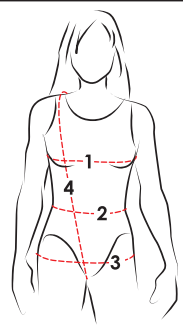
Chandail très ajusté à manche raglan courte ou longue avec ou sans fermeture à glissière au devant. Découpe au côté qui affine la silhouette et permet d'insérer des couleurs ou motifs contrastants. Légèrement plus long à l'arrière, encolure près du cou. Un chandail parfait pour protéger du soleil à la plage et dans l'eau!

A: Chandail régulier B: Chandail court C: Veste zippée avec col montant (avec patte protectrice)

*Very fitted raglan tee with long or short sleeve, with or without zip at center front. Side panel for slimming effect and color blocking. Slightly longer, curved back hem. Great sun protection!*

A: Regular rashguard B: Cropped tee C: Rash vest

**FILLES - GIRLS**

	Âge approximatif - Approximate age	2	3	4	5	6	7	8	9	10	11	12	13
	Tailles européennes - European sizes	92	98	104	112	119	127	135	142	146	150	152	155
	<b>TAILLE JALIE - JALIE SIZES</b>	<b>F</b>	<b>G</b>	<b>H</b>	<b>I</b>	<b>J</b>	<b>K</b>	<b>L</b>	<b>M</b>	<b>N</b>	<b>O</b>	<b>P</b>	<b>Q</b>

**TABLEAU DE MESURES - MEASUREMENT CHART**

		"	cm	21	22	23	24	25	26	27	28	29	30	31	32
<b>1</b>	Tour de poitrine - Full Bust	"	cm	21	22	23	24	25	26	27	28	29	30	31	32
<b>2</b>	Tour de taille - Waist	"	cm	20	20 1/2	21	21 1/2	22	22 1/2	23	23 3/4	24 1/2	25 1/4	25 3/4	26 1/2
<b>3</b>	Tour des hanches - Hips	"	cm	22	23	24	25	26	27	28	29 1/2	30 1/2	32	33	34 1/2
<b>4</b>	Tronc (devant + dos) Girth (back + front)	"	cm	35	37	38 1/2	40	41 1/2	43 1/4	45	47	49	51	53	55

Tissus recommandés Suggested Fabrics	Modèle - View	Largeur - Width	Quantité de tissu requise - Yardage														
			yd	m	3/8	1/2	1/2	1/2	1/2	5/8	5/8	5/8	5/8	5/8	5/8	5/8	
Tricot style maillot de bain avec 60% d'extensibilité dans les deux sens (polyester/spandex, nylon/spandex)  Knit with 60% stretch in the width AND length (swimwear fabric, wicking knit, polyester/spandex, nylon/spandex).	A/C	59" 150 cm	Devant + Dos (long) Front + Back (long)	yd	m	3/8	1/2	1/2	1/2	1/2	5/8	5/8	5/8	5/8	5/8	5/8	5/8
	B		Devant + Dos (court) Front + Back (cropped)	yd	m	3/8	3/8	3/8	3/8	3/8	3/8	3/8	3/8	3/8	1/2	1/2	1/2
	A/B/C	Manche courte Short Sleeve	yd	m	3/8	3/8	3/8	3/8	3/8	3/8	3/8	3/8	3/8	3/8	3/8	3/8	3/8
		Manche Longue Long Sleeve	yd	m	1/2	5/8	5/8	5/8	5/8	3/4	3/4	3/4	3/4	7/8	7/8	7/8	
	Bande contrastante Contrast side panel	yd	m	3/8	3/8	3/8	3/8	3/8	3/8	3/8	3/8	3/8	1/2	1/2	1/2	1/2	

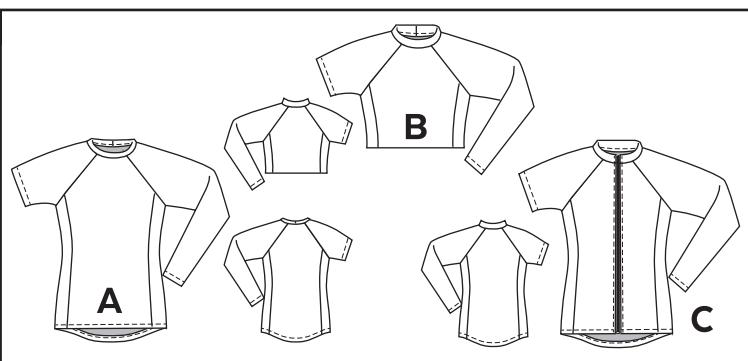
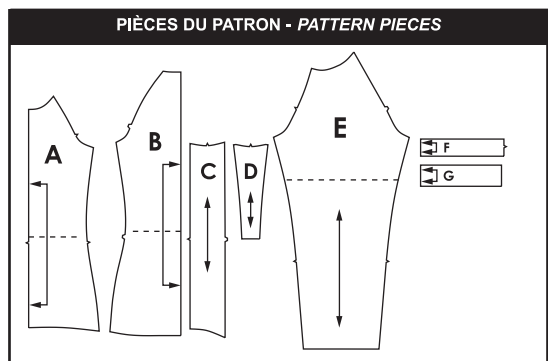
**FEMMES - WOMEN**

Tailles USA - US Sizes	4	6	7	8	9	10	11	12	13	14	15	16	18	20	22
Tailles européennes - European Sizes	34	36	37	38	39	40	41	42	43	44	45	46	48	50	52
<b>TAILLE JALIE - JALIE SIZES</b>	<b>R</b>	<b>S</b>	<b>T</b>	<b>U</b>	<b>V</b>	<b>W</b>	<b>X</b>	<b>Y</b>	<b>Z</b>	<b>AA</b>	<b>BB</b>	<b>CC</b>	<b>DD</b>	<b>EE</b>	<b>FF</b>

**TABLEAU DE MESURES - MEASUREMENT CHART**

		"	cm	33	34	35	36	37	38	39	40	41	42	43	44	46	48	50
<b>1</b>	Tour de poitrine - Full Bust	"	cm	33	34	35	36	37	38	39	40	41	42	43	44	46	48	50
<b>2</b>	Tour de taille - Waist	"	cm	27	28	29	30	31	32	33	34	35	36	37	38	40	42	44
<b>3</b>	Tour des hanches - Hips	"	cm	36	37	38	39	40	41	42	43	44	45	46	47	49	51	53
<b>4</b>	Tronc (devant + dos) Girth (back + front)	"	cm	57	59	60	61	61 3/4	63	63 1/2	64 1/2	65 1/4	66	66 1/2	66 1/2	67	67 1/2	68

Tissus recommandés Suggested Fabrics		Tricot style maillot de bain avec 60% d'extensibilité dans les deux sens (polyester/spandex, nylon/spandex) Knit with 60% stretch in the width AND length (swimwear fabric, wicking knit, polyester/spandex, nylon/spandex).															
Modèle - View	Largeur - Width	Quantité de tissu requise - Yardage															
		yd	m	3/4	3/4	3/4	3/4	3/4	3/4	3/4	3/4	3/4	7/8	7/8	7/8	7/8	7/8
A/C	59" 150 cm	Devant + Dos (long) Front + Back (long)	yd	m	3/4	3/4	3/4	3/4	3/4	3/4	3/4	3/4	7/8	7/8	7/8	7/8	7/8
B		Devant + Dos (court) Front + Back (cropped)	yd	m	1/2	1/2	1/2	1/2	1/2	1/2	1/2	1/2	1/2	1/2	1/2	1/2	1/2
A/B/C	59" 150 cm	Manche courte Short Sleeve	yd	m	1/2	1/2	1/2	1/2	1/2	1/2	1/2	1/2	1/2	1/2	5/8	5/8	5/8
		Manche Longue Long Sleeve	yd	m	7/8	7/8	7/8	7/8	7/8	7/8	7/8	7/8	7/8	7/8	1	1	1
	59" 150 cm	Bande contrastante Contrast side panel	yd	m	1/2	1/2	1/2	1/2	1/2	1/2	1/2	1/2	1/2	1/2	1/2	1/2	1/2
		yd	m	0.50	0.50	0.50	0.50	0.50	0.50	0.50	0.50	0.50	0.50	0.50	0.50	0.50	0.50



**NOTIONS - ARTICLES DE MERCERIE**

**MODÈLE C - VIEW C**

**Fermeture à glissière détachable  
Separating zipper**

F - G	30 cm (12")	Vous aurez besoin de pinces et d'arrêts pour ajuster le zip à la longueur exacte du devant. You will need pliers and new zipper stops to adjust the zipper to the exact length of the front.
H - I	35 cm (14")	
J - L	40 cm (16")	
M - N	45 cm (18")	
O - R	50 cm (20")	
S - DD	55 cm (22")	
EE - FF	60 cm (24")	

Les ressources de couture et d'ourlet sont intégrées dans le patron.  
Seam and hem allowances are included in pattern.

**ÉLASTICITÉ MINIMALE REQUISE DANS LES DEUX SENS**  
**STRETCH REQUIRED BOTH WAYS**




© Jeanne Binet 2016  
Toute reproduction est interdite  
Reproduction is forbidden