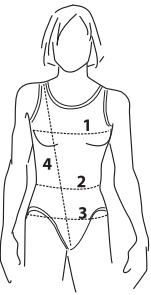


<b>3463</b>	<b>Camisoles et robe / Tanks and Dress</b>
<b>ANNE-MARIE</b>	Camisoles et robe ajustées avec dos nageur, encolure en V, soutien-gorge intégré et poche optionnelle au milieu dos. A: Camisole ajustée B: Camisole à basque (évasée à partir de la taille) C: Robe ligne A Un patron pratique pour le vélo ou le tennis!
<b>27</b> tailles sizes	<i>Fitted racerback tanks and dress with built-in bra and optional pocket at the back.</i> A: Tank fitted throughout B: Tank with peplum hem that give more ease from the waist down C: A-Line dress.

FILLES - GIRLS														
	Âge approximatif - Approximate age	2	3	4	5	6	7	8	9	10	11	12	13	
	Tailles européennes - European sizes	92	98	104	112	119	127	135	142	146	150	152	155	
	Tailles Jalie - Jalie sizes	F	G	H	I	J	K	L	M	N	O	P	Q	
TABLEAU DE MESURES - MEASUREMENT CHART														
1	Tour de poitrine - Full Bust	"	21	22	23	24	25	26	27	28	29	30	31	32
		cm	53	56	58	61	64	66	69	71	74	76	79	81
2	Tour de taille - Waist	"	20	20 1/2	21	21 1/2	22	22 1/2	23	23 3/4	24 1/2	25 1/4	25 3/4	26 1/2
		cm	51	52	53	55	56	57	58	60	62	64	66	67
3	Tour des hanches - Hips	"	22	23	24	25	26	27	28	29 1/2	30 1/2	32	33	34 1/2
		cm	56	58	61	64	66	69	71	74	78	81	84	87
4	Tronc (devant + dos) - Girth (back + front)	"	35	37	38 1/2	40	41 1/2	43 1/4	45	47	49	51	53	55
		cm	89	94	98	102	105	110	114	119	124	130	135	140

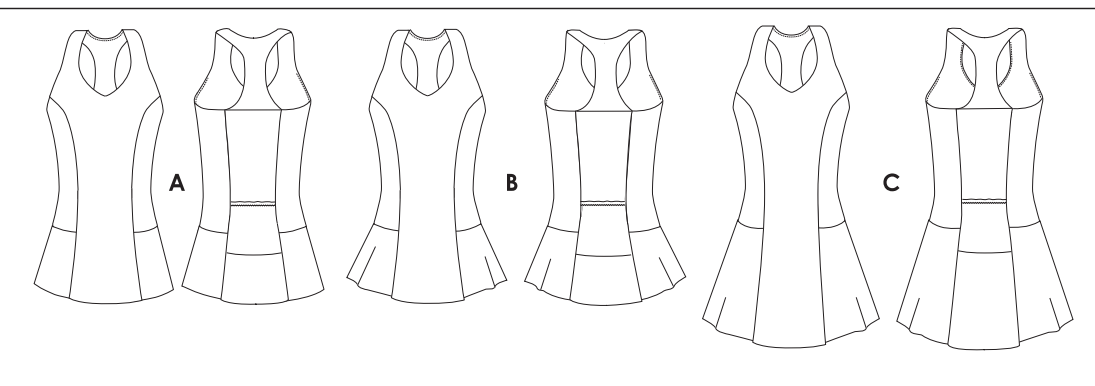
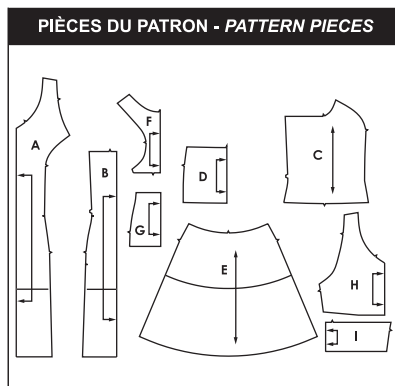
Tissu recommandé Suggested Fabric	Modèle - View	Largeur Width	Quantité de tissu requise - Yardage													
			yd	1/2	1/2	5/8	5/8	5/8	5/8	5/8	3/4	3/4	3/4	3/4	3/4	
Tricot avec 60% d'extensibilité dans les deux sens. <b>Côtés de la robe:</b> S'assurer que le tissu a une belle tombée. <b>Soutien-gorge:</b> tricot ou Powernet qui se coordonne avec le tissu principal (agit comme parementure, vous pouvez aussi utiliser le tissu principal).  <i>Knit with 60% stretch both ways. Dress sides: make sure your fabric has a nice drape. Shelf bra: knit or Powernet that matches the main fabric (it acts as a facing). You can use the main fabric for the shelf bra.</i>	A/B	Camisole unie One-color tank	59"	yd	1/2	1/2	5/8	5/8	5/8	5/8	5/8	3/4	3/4	3/4	3/4	3/4
			m	0.50	0.50	0.55	0.55	0.55	0.60	0.60	0.65	0.65	0.65	0.70	0.70	
	C	Robe unie One-color dress	150 cm	yd	1/2	1/2	5/8	5/8	5/8	5/8	3/4	3/4	3/4	3/4	3/4	
			m	0.50	0.50	0.55	0.55	0.55	0.60	0.60	0.65	0.65	0.65	0.70	0.70	
	A/B/C	Soutien-gorge Shelf bra	59"	yd	5/8	3/4	3/4	3/4	3/4	7/8	7/8	7/8	7/8	7/8	7/8	1
			m	0.60	0.65	0.65	0.65	0.70	0.75	0.75	0.80	0.80	0.85	0.85	0.90	
A/B/C	Bretelle contrastante Contrast Straps	150 cm	yd	5/8	3/4	3/4	3/4	3/4	7/8	7/8	7/8	7/8	7/8	7/8	1	
		m	0.60	0.65	0.65	0.65	0.70	0.75	0.75	0.80	0.80	0.85	0.85	0.90		

FEMMES - WOMEN																
Tailles USA - US Sizes	4	6	7	8	9	10	11	12	13	14	15	16	18	20	22	
Tailles européennes - European Sizes	34	36	37	38	39	40	41	42	43	44	45	46	48	50	52	
Tailles Jalie - Jalie sizes	R	S	T	U	V	W	X	Y	Z	AA	BB	CC	DD	EE	FF	

TABLEAU DE MESURES - MEASUREMENT CHART																	
1	Tour de poitrine - Full Bust	"	33	34	35	36	37	38	39	40	41	42	43	44	46	48	50
		cm	84	86	89	91	94	97	99	102	104	107	109	112	117	122	127
2	Tour de taille - Waist	"	27	28	29	30	31	32	33	34	35	36	37	38	40	42	44
		cm	69	71	74	76	79	81	84	86	89	91	94	97	102	107	112
3	Tour des hanches - Hips	"	36	37	38	39	40	41	42	43	44	45	46	47	49	51	53
		cm	91	94	97	99	102	104	107	109	112	114	117	119	124	130	135
4	Tronc (devant + dos) - Girth (back + front)	"	57	59	60	61	61 3/4	63	63 1/2	64 1/2	65 1/4	66	66 1/2	66 1/2	67	67 1/2	68
		cm	145	150	152	155	157	160	161	164	166	168	168	169	170	171	173

**Tissu recommandé Suggested Fabric**  
 Tricot avec 60% d'extensibilité dans les deux sens. **Côtés de la robe:** S'assurer que le tissu a une belle tombée. **Soutien-gorge:** tricot ou powernet qui se coordonne avec le tissu principal (agit comme parementure, vous pouvez aussi utiliser le tissu principal).  
*Knit with 60% stretch both ways. Dress sides: make sure your fabric has a nice drape. Shelf bra: knit or powernet that matches the main fabric (it acts as a facing). You can use the main fabric for the lining.*

Modèle - View	Largeur - Width	Quantité de tissu requise - Yardage															
		yd	1 1/4	1 1/4	1 1/4	1 1/4	1 1/4	1 1/4	1 1/4	1 1/4	1 1/4	1 1/4	1 1/4	1 1/4	1 1/4	1 1/4	
A/B	Camisole unie One-color tank	59"	yd	1 1/4	1 1/4	1 1/4	1 1/4	1 1/4	1 1/4	1 1/4	1 1/4	1 1/4	1 1/4	1 1/4	1 1/4	1 1/4	
		m	1.10	1.10	1.10	1.10	1.10	1.10	1.10	1.10	1.10	1.10	1.10	1.10	1.10	1.10	
C	Robe unie One-color dress	150 cm	yd	3/4	7/8	7/8	7/8	7/8	7/8	7/8	7/8	7/8	7/8	7/8	7/8	7/8	
		m	0.70	0.75	0.75	0.75	0.75	0.75	0.75	0.75	0.75	0.75	0.75	0.75	0.80	0.80	0.80
A/B/C	Soutien-gorge Shelf bra	59"	yd	1 5/8	1 5/8	1 5/8	1 5/8	1 5/8	1 5/8	1 5/8	1 5/8	1 5/8	1 5/8	1 5/8	1 5/8	1 5/8	1 5/8
		m	1.45	1.45	1.45	1.45	1.45	1.45	1.45	1.45	1.45	1.45	1.45	1.45	1.45	1.45	1.45
A/B/C	Bretelle contrastante Contrast Straps	150 cm	yd	1	1	1	1	1	1	1	1	1	1	1	1	1	1
		m	0.90	0.95	0.95	0.95	0.95	0.95	0.95	0.95	0.95	0.95	0.95	0.95	0.95	0.95	0.95



MERCERIE - NOTIONS
ÉLASTIQUE 1 cm (3/8") ELASTIC
1 m (1 1/8 yd)
ÉLASTIQUE 2 cm (3/4") ELASTIC
1 m (1 1/8 yd)

Les ressources de couture et d'ourlet sont intégrées dans le patron.  
 Seam and hem allowances are included in pattern.

Ce vêtement est cousu à 6 mm (1/4") du bord.  
 Stitch this garment 6 mm (1/4") from edge.

**ÉLASTICITÉ MINIMALE REQUISE DANS LES DEUX SENS**  
**STRETCH REQUIRED BOTH WAYS**

© Jeanne Binet 2015  
 Toute reproduction est interdite  
 Reproduction is forbidden