

3460

BELLA

22 tailles  
sizes

Robe ajustée et évasée - *Fit and Flare Dress*

Robe à encolure ronde dégagée avec coupe princesse, choix de manches (mancheron, régulière ou bouffante longue). La jupe circulaire est au genou (courte) ou à la cheville (longue). Le modèle B inclut un justaucorps (léotard) attaché à la robe aux emmanchures.

*Scoop neck dress with princess seam, choice of sleeve (cap, long or bishop). Includes short (at the knee) and long (ankle length) skirt options. View B includes a leotard that is attached to the dress at armholes.*

FILLES - GIRLS

|   |  |    |        |        |        |        |        |        |     |        |        |        |        |        |
|---|--|----|--------|--------|--------|--------|--------|--------|-----|--------|--------|--------|--------|--------|
|   | Âge approximatif - <i>Approximate age</i>          | 2  | 3      | 4      | 5      | 6      | 7      | 8      | 9   | 10     | 11     | 12     | 13     |        |
|   | Tailles européennes - <i>European sizes</i>        | 92 | 98     | 104    | 112    | 119    | 127    | 135    | 142 | 146    | 150    | 152    | 155    |        |
|   | Tailles Jalie - <i>Jalie sizes</i>                 | F  | G      | H      | I      | J      | K      | L      | M   | N      | O      | P      | Q      |        |
|   | <b>TABLEAU DE MESURES - MEASUREMENT CHART</b>      |    |        |        |        |        |        |        |     |        |        |        |        |        |
| 1 | Tour de poitrine - <i>Full Bust</i>                | "  | 21     | 22     | 23     | 24     | 25     | 26     | 27  | 28     | 29     | 30     | 31     | 32     |
|   |  | cm | 53     | 56     | 58     | 61     | 64     | 66     | 69  | 71     | 74     | 76     | 79     | 81     |
| 2 | Tour de taille - <i>Waist</i>                      | "  | 20     | 20 1/2 | 21     | 21 1/2 | 22     | 22 1/2 | 23  | 23 3/4 | 24 1/2 | 25 1/4 | 25 3/4 | 26 1/2 |
|   |  | cm | 51     | 52     | 53     | 55     | 56     | 57     | 58  | 60     | 62     | 64     | 66     | 67     |
| 3 | Tour des hanches - <i>Hips</i>                     | "  | 22     | 23     | 24     | 25     | 26     | 27     | 28  | 29 1/2 | 30 1/2 | 32     | 33     | 34 1/2 |
|   |  | cm | 56     | 58     | 61     | 64     | 66     | 69     | 71  | 74     | 78     | 81     | 84     | 87     |
| 4 | Tronc (devant + dos) - <i>Girth (back + front)</i> | "  | 35 1/2 | 37     | 38 1/2 | 40     | 41 1/2 | 43 1/2 | 45  | 47     | 49     | 51     | 53     | 55     |
|   |  | cm | 90     | 94     | 98     | 102    | 106    | 110    | 114 | 119    | 124    | 129    | 135    | 140    |

| Tissu recommandé - <i>Suggested Fabric</i>   |  | Largeur Width | Quantité de tissu requise - <i>Yardage</i> |       |       |       |       |       |       |       |       |       |       |       |       |
|--|--|---------------|--|-------|-------|-------|-------|-------|-------|-------|-------|-------|-------|-------|-------|
| <b>Robe:</b> Tricot avec 60% d'extensibilité dans la largeur et 40% dans la longueur. <b>Léotard:</b> 60% dans les deux sens.<br><br><b>Dress:</b> Knit with 60% stretch across the grain and 40% in the length. <b>Leotard:</b> 60% stretch both ways | Robe courte (avec manche) <i>Short dress (sleeve included)</i> |               | 59"  | yd    | 1 1/4 | 1 3/8 | 1 1/2 | 1 5/8 | 1 5/8 | 1 3/4 | 2 1/8 | 2 3/8 | 2 1/2 | 2 1/2 | 2 3/4 |
|  |  | m             |  | 1.20  | 1.25  | 1.35  | 1.45  | 1.50  | 1.60  | 2.00  | 2.20  | 2.25  | 2.30  | 2.50  | 2.60  |
|  | Robe longue (avec manche) <i>Long dress (sleeve included)</i>  | 150 cm        | yd   | 1 5/8 | 1 3/4 | 1 7/8 | 2 1/8 | 2 1/4 | 2 1/2 | 3     | 3 1/8 | 3 1/2 | 3 5/8 | 3 3/4 | 3 7/8 |
|  |  |               | m  | 1.50  | 1.60  | 1.75  | 1.90  | 2.05  | 2.30  | 2.75  | 2.85  | 3.20  | 3.30  | 3.40  | 3.60  |
| Léotard <i>Leotard</i>   | AVEC SENS WITH NAP   | yd            | 1/2  | 5/8   | 5/8   | 5/8   | 5/8   | 5/8   | 3/4   | 3/4   | 3/4   | 3/4   | 7/8   | 7/8   |       |
|  |  | m             | 0.50                                       | 0.55  | 0.55  | 0.60  | 0.60  | 0.60  | 0.65  | 0.65  | 0.70  | 0.70  | 0.75  | 0.75  |       |
| Manche seulement (A/B) <i>Sleeve only (A/B)</i>  | WITH NAP   | yd            | 1/2  | 1/2   | 1/2   | 5/8   | 5/8   | 5/8   | 5/8   | 5/8   | 3/4   | 3/4   | 3/4   | 3/4   |       |
|  |  | m             | 0.45                                       | 0.50  | 0.50  | 0.55  | 0.55  | 0.55  | 0.60  | 0.60  | 0.65  | 0.65  | 0.65  | 0.65  |       |

FEMMES - WOMEN

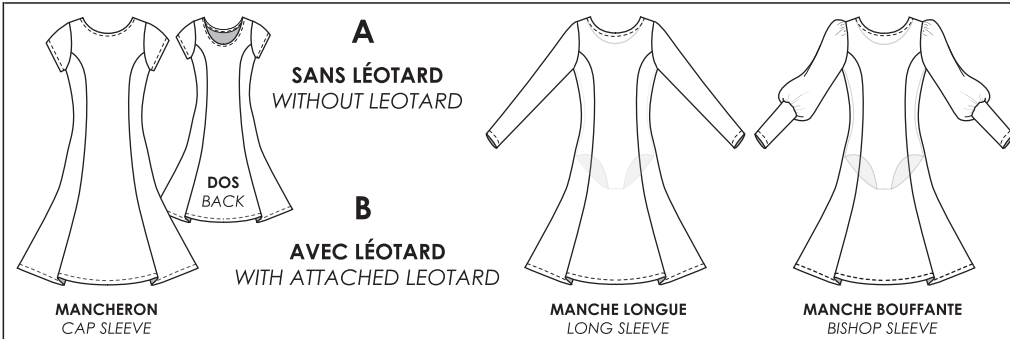
|   |  |    |     |     |     |     |        |     |        |        |        |     |
|---|--|----|-----|-----|-----|-----|--------|-----|--------|--------|--------|-----|
|   | Tailles USA - <i>US Sizes</i>                    | 4  | 6   | 7   | 8   | 9   | 10     | 11  | 12     | 13     | 14     |     |
|   | Tailles européennes - <i>European Sizes</i>      | 34 | 36  | 37  | 38  | 39  | 40     | 41  | 42     | 43     | 44     |     |
|   | Tailles Jalie - <i>Jalie sizes</i>               | R  | S   | T   | U   | V   | W      | X   | Y      | Z      | AA     |     |
|   | <b>TABLEAU DE MESURES - MEASUREMENT CHART</b>    |    |     |     |     |     |        |     |        |        |        |     |
| 1 | Tour de poitrine - <i>Full Bust</i>              | "  | 33  | 34  | 35  | 36  | 37     | 38  | 39     | 40     | 41     | 42  |
|   |  | cm | 84  | 86  | 89  | 91  | 94     | 97  | 99     | 102    | 104    | 107 |
| 2 | Tour de taille - <i>Waist</i>                    | "  | 27  | 28  | 29  | 30  | 31     | 32  | 33     | 34     | 35     | 36  |
|   |  | cm | 69  | 71  | 74  | 76  | 79     | 81  | 84     | 86     | 89     | 91  |
| 3 | Tour des hanches - <i>Hips</i>                   | "  | 36  | 37  | 38  | 39  | 40     | 41  | 42     | 43     | 44     | 45  |
|   |  | cm | 91  | 94  | 97  | 99  | 102    | 104 | 107    | 109    | 112    | 114 |
| 4 | Tronc (devant + dos) <i>Girth (back + front)</i> | "  | 57  | 59  | 60  | 61  | 61 3/4 | 63  | 63 1/2 | 64 1/2 | 65 1/4 | 66  |
|   |  | cm | 145 | 150 | 152 | 155 | 157    | 159 | 161    | 164    | 166    | 168 |

| Tissu recommandé - <i>Suggested Fabric</i>   |  | Largeur Width | Quantité de tissu requise - <i>Required yardage</i> |       |       |       |      |       |       |       |       |       |       |       |
|--|--|---------------|---|-------|-------|-------|------|-------|-------|-------|-------|-------|-------|-------|
| <b>Robe:</b> Tricot avec 60% d'extensibilité dans la largeur et 40% dans la longueur. <b>Léotard:</b> 60% dans les deux sens.<br><br><b>Dress:</b> Knit with 60% stretch across the grain and 40% in the length. <b>Leotard:</b> 60% stretch both ways | Robe courte (avec manche) <i>Short dress (sleeve included)</i> |               | 59"   | yd    | 3     | 3     | 3    | 3     | 3     | 3     | 3     | 3 1/8 | 3 1/8 | 3 1/8 |
|  |  | m             |   | 2.70  | 2.80  | 2.80  | 2.80 | 2.80  | 2.80  | 2.80  | 2.85  | 2.85  | 2.85  |       |
|  | Robe longue (avec manche) <i>Long dress (sleeve included)</i>  | 150 cm        | yd  | 4 1/8 | 4 3/8 | 4 1/2 | 5    | 5 1/4 | 5 3/8 | 5 1/2 | 6 1/2 | 6 1/2 | 6 1/2 |       |
|  |  |               | m   | 3.80  | 3.95  | 4.10  | 4.60 | 4.75  | 4.90  | 5.00  | 5.90  | 5.90  | 5.90  |       |
| Léotard <i>Leotard</i>   | AVEC SENS WITH NAP   | yd            | 7/8   | 7/8   | 7/8   | 1     | 1    | 1     | 1     | 1     | 1     | 1     | 1     |       |
|  |  | m             | 0.85  | 0.85  | 0.85  | 0.90  | 0.90 | 0.90  | 0.90  | 0.95  | 0.95  | 0.95  |       |       |
| Manche seulement (A/B) <i>Sleeve only (A/B)</i>  | WITH NAP   | yd            | 3/4   | 3/4   | 3/4   | 3/4   | 3/4  | 3/4   | 3/4   | 3/4   | 3/4   | 3/4   |       |       |
|  |  | m             | 0.70  | 0.70  | 0.70  | 0.70  | 0.70 | 0.70  | 0.70  | 0.70  | 0.70  | 0.70  |       |       |

Extensibilité minimale requise dans la largeur (60%)  
Minimum stretch required across the grain (60%)

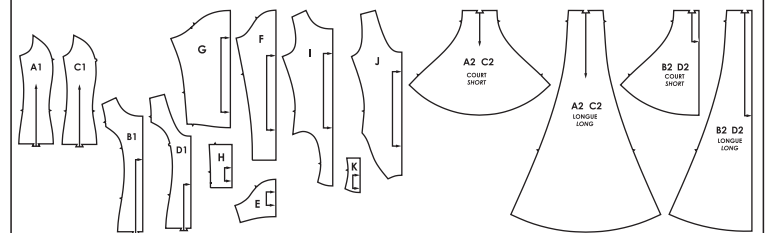


Extensibilité requise dans la longueur pour la robe (40%)  
Minimum stretch required in the length for the dress (40%)



Les ressources de couture de 6 mm (1/4") sont intégrées dans le patron  
The pattern includes 6 mm (1/4") seam allowances

PIÈCES DU PATRON - *PATTERN PIECES*



MERCERIE - *NOTIONS*

Élastique 6 mm (Encolure robe)  
1/4" Elastic (Dress neckline)

90 cm (1 yd)

Élastique 1 cm (Cuisse - Léotard)  
3/8" Elastic (Leotard Leg Opening)

1 m 15 (1 1/2 yd)