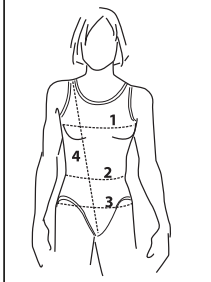


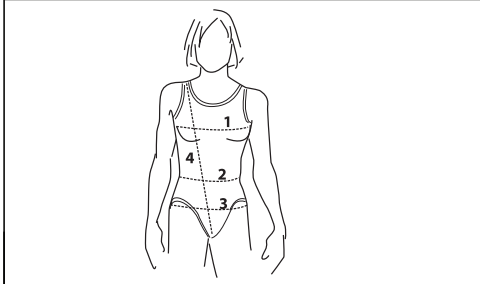
Robe courte ajustée à manche longue en pointe avec attache pour le doigt, col haut, ourlet stylisé pour une illusion de jambe plus longue et fermeture à glissière au dos. La robe peut être portée sur un léotard (**non** inclus) ou une culotte (incluse dans le patron) peut être cousue à l'intérieur de la robe.

*Short fitted high neck dress with long pointed sleeve, finger loop, shaped hem for a long leg look, and center back zip. The dress can be worn over a leotard (**not** included) or with attached briefs (included).*

FILLES - GIRLS


Âge approximatif - Approximate age	2	3	4	5	6	7	8	9	10	11	12	13		
Tailles européennes - European sizes	92	98	104	112	119	127	135	142	146	150	152	155		
Tailles Jalie - Jalie sizes	F	G	H	I	J	K	L	M	N	O	P	Q		
TABLEAU DE MESURES - MEASUREMENT CHART														
1	Tour de poitrine - Full Bust	"	21	22	23	24	25	26	27	28	29	30	31	32
		cm	53	56	58	61	64	66	69	71	74	76	79	81
2	Tour de taille - Waist	"	20	20 1/2	21	21 1/2	22	22 1/2	23	23 3/4	24 1/2	25 3/4	26 1/2	26 1/2
		cm	51	52	53	55	56	57	58	60	62	64	66	67
3	Tour des hanches - Hips	"	22	23	24	25	26	27	28	29 1/2	30 1/2	32	33	34 1/2
		cm	56	58	61	64	66	69	71	74	78	81	84	87
4	Tronc (devant + dos) - Girth (back + front)	"	35 1/2	37	38 1/2	40	41 1/2	43 1/2	45	47	49	51	53	55
		cm	90	94	98	102	106	110	114	119	124	129	135	140

Tissu recommandé - Suggested Fabric		Largeur Width	Quantité de tissu requise - Yardage														
Tricot avec 60% d'extensibilité dans la largeur et 40% dans la longueur (voir règle d'extensibilité) Knit with 60% stretch across the grain and 40% in the length (see stretching guide below)	A		Robe + culotte Dress + briefs	59" 150 cm	yd	5/8	5/8	3/4	3/4	7/8	7/8	1	1	1 1/8	1 1/8	1 1/8	1 5/8
	B	Robe seulement Dress only	m		0.55	0.60	0.65	0.65	0.85	0.85	0.90	0.95	1.00	1.00	1.05	1.50	
	B	Culotte seulement Briefs only	yd		1/2	5/8	5/8	5/8	3/4	3/4	3/4	7/8	7/8	7/8	7/8	7/8	7/8
	B	Doubleure Lining	m		0.50	0.60	0.60	0.60	0.70	0.70	0.70	0.75	0.75	0.80	0.80	0.85	
				yd	1/4	1/4	1/4	3/8	3/8	3/8	3/8	3/8	3/8	3/8	3/8		
				m	0.20	0.20	0.20	0.30	0.30	0.30	0.30	0.30	0.30	0.35	0.35		
				yd	1/8	1/8	1/8	1/8	1/8	1/8	1/8	1/8	1/8	1/8	1/8		
				m	0.15	0.15	0.15	0.15	0.15	0.15	0.15	0.15	0.15	0.15	0.15		

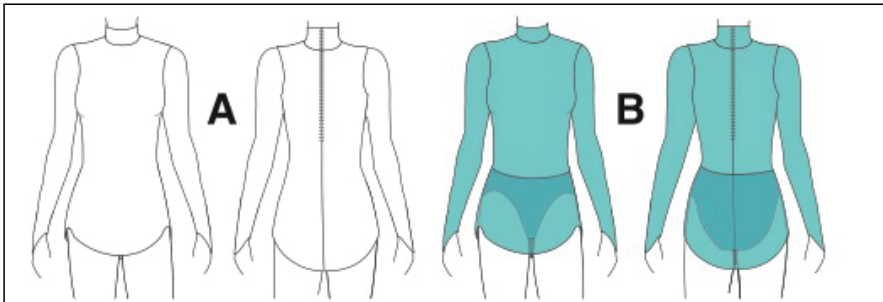
FEMMES - WOMEN


Tailles USA - US Sizes	4	6	7	8	9	10	11	12	13	14		
Tailles européennes - European Sizes	34	36	37	38	39	40	41	42	43	44		
Tailles Jalie - Jalie sizes	R	S	T	U	V	W	X	Y	Z	AA		
TABLEAU DE MESURES - MEASUREMENT CHART												
1	Tour de poitrine - Full Bust	"	33	34	35	36	37	38	39	40	41	42
		cm	84	86	89	91	94	97	99	102	104	107
2	Tour de taille - Waist	"	27	28	29	30	31	32	33	34	35	36
		cm	69	71	74	76	79	81	84	86	89	91
3	Tour des hanches - Hips	"	36	37	38	39	40	41	42	43	44	45
		cm	91	94	97	99	102	104	107	109	112	114
4	Tronc (devant + dos) - Girth (back + front)	"	57	59	60	61	61 3/4	63	63 1/2	64 1/2	65 1/4	66
		cm	145	150	152	155	157	159	161	164	166	168

Tissu recommandé - Suggested Fabric		Largeur Width	Quantité de tissu requise - Required yardage											
Tricot avec 60% d'extensibilité dans la largeur et 40% dans la longueur (voir règle d'extensibilité) Knit with 60% stretch across the grain and 40% in the length (see stretching guide)	A		Robe + culotte Dress + briefs	59" 150 cm	yd	1 3/4	1 3/4	1 3/4	1 3/4	1 3/4	1 3/4	1 3/4	1 7/8	1 7/8
	B	Robe seulement Dress only	m		1.55	1.60	1.60	1.60	1.60	1.65	1.65	1.70	1.70	1.70
	B	Culotte seulement Briefs only	yd		7/8	1	1	1	1 1/8	1 1/8	1 1/4	1 1/4	1 3/8	1 1/2
	B	Doubleure Lining	m		0.85	0.95	0.95	0.95	1.00	1.00	1.10	1.20	1.25	1.35
				yd	3/8	3/8	3/8	3/8	3/8	3/8	3/8	3/8	3/8	3/8
				m	0.35	0.35	0.35	0.35	0.35	0.40	0.40	0.40	0.40	
				yd	1/8	1/4	1/4	1/4	1/4	1/4	1/4	1/4	1/4	1/4
				m	0.15	0.20	0.20	0.20	0.20	0.20	0.20	0.20	0.20	

 Extensibilité minimale requise dans la largeur
Minimum stretch required across the grain

 Extensibilité minimale requise dans la longueur
Minimum stretch required in the length



PIÈCES DU PATRON - PATTERN PIECES	MERCERIE - NOTIONS
	Fermeture à glissière invisible Invisible zipper
	F - G 20 cm (8")
	H - K 25 cm (10")
	L - N 30 cm (12")
	O - R 35 cm (14")
	S - AA 40 cm (16")
	Elastique 1 cm - 3/8" Elastic
	F - S 1 m (1 1/8 yd)
	T - AA 1,5 m (1 5/8 yd)
	Elastique rond - Round elastic
	F - AA 25 cm (10")

Les ressources de couture de 6 mm (1/4") sont intégrées dans le patron - The pattern includes 6 mm (1/4") seam allowances