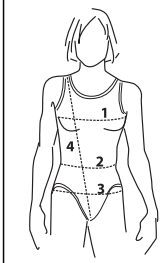


A: Léotard à encolure ronde, cuisse ballet et choix de manche courte ou longue. **B:** Léotard à encolure en V avec twist au corsage devant, cuisse ballet et choix de manche courte ou longue.

A: Scoopneck leotard with moderate scoop back, ballet cut leg line and choice of short or long sleeve. **B:** Twist-front leotard with moderate scoop back, ballet cut leg line and choice of short or long sleeve.

FILLES - GIRLS


Âge approximatif - Approximate age		2	3	4	5	6	7	8	9	10	11	12	13
Tailles européennes - European sizes		92	98	104	112	119	127	135	142	146	150	152	155
Tailles Jalie - Jalie sizes		F	G	H	I	J	K	L	M	N	O	P	Q

TABLEAU DE MESURES - MEASUREMENT CHART														
1	Tour de poitrine - Bust	"	21	22	23	24	25	26	27	28	29	30	31	32
		cm	53	56	58	61	64	66	69	71	74	76	79	81
2	Tour de taille - Waist	"	20	20 1/2	21	21 1/2	22	22 1/2	23	23 3/4	24 1/2	25 1/4	25 3/4	26 1/2
		cm	51	52	53	55	56	57	58	60	62	64	66	67
3	Tour des hanches - Hips	"	22	23	24	25	26	27	28	29 1/2	30 1/2	32	33	34 1/2
		cm	56	58	61	64	66	69	71	74	78	81	84	87
4	Tronc (devant + dos) - Girth (back + front)	"	35 1/2	37	38 1/2	40	41 1/2	43 1/2	45	47	49	51	53	55
		cm	90	94	98	102	106	110	114	119	124	129	135	140

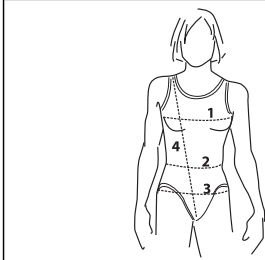
Tissu recommandé - Suggested Fabric

 Largeur
Width

Quantité de tissu requise - Yardage

Tricot avec 60% d'extensibilité dans les DEUX sens (voir règle d'extensibilité)	A/B	Léotard manche courte Short-sleeved leotard	59" 150 cm	yd	1/2	5/8	5/8	5/8	5/8	3/4	3/4	3/4	3/4	3/4	7/8
				m	0.50	0.55	0.60	0.60	0.60	0.65	0.65	0.65	0.65	0.65	0.70
Knit with 60% stretch across the grain AND in the length (see stretching guide)	A/B	Léotard manche longue Long-sleeved leotard	59" 150 cm	yd	1/2	5/8	5/8	5/8	5/8	3/4	3/4	3/4	3/4	7/8	1 1/4
				m	0.50	0.55	0.60	0.60	0.60	0.65	0.65	0.65	0.70	0.70	0.75
Knit with 60% stretch across the grain AND in the length (see stretching guide)	A/B	Doublure Lining	59" 150 cm	yd	3/8	3/8	3/8	3/8	3/8	3/8	3/8	3/8	3/8	3/8	3/8
				m	0.30	0.30	0.30	0.30	0.35	0.35	0.35	0.35	0.40	0.40	0.40

Extensibilité minimale requise dans les deux sens
Minimum four-way stretch required

FEMMES - WOMEN


Tailles USA - US Sizes		4	6	7	8	9	10	11	12	13	14
Tailles européennes - European Sizes		34	36	37	38	39	40	41	42	43	44
Tailles Jalie - Jalie sizes		R	S	T	U	V	W	X	Y	Z	AA

TABLEAU DE MESURES - MEASUREMENT CHART												
1	Tour de poitrine - Bust	"	33	34	35	36	37	38	39	40	41	42
		cm	84	86	89	91	94	97	99	102	104	107
2	Tour de taille - Waist	"	27	28	29	30	31	32	33	34	35	36
		cm	69	71	74	76	79	81	84	86	89	91
3	Tour des hanches - Hips	"	36	37	38	39	40	41	42	43	44	45
		cm	91	94	97	99	102	104	107	109	112	114
4	Tronc (devant + dos) - Girth (back + front)	"	57	59	60	61	61 3/4	63	63 1/2	64 1/2	65 1/4	66
		cm	145	150	152	155	157	159	161	164	166	168

Tissu recommandé - Suggested Fabric

 Largeur
Width

Quantité de tissu requise - Required yardage

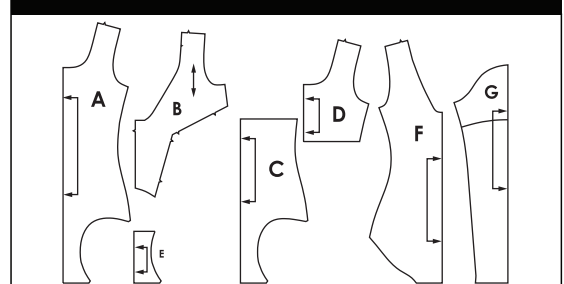
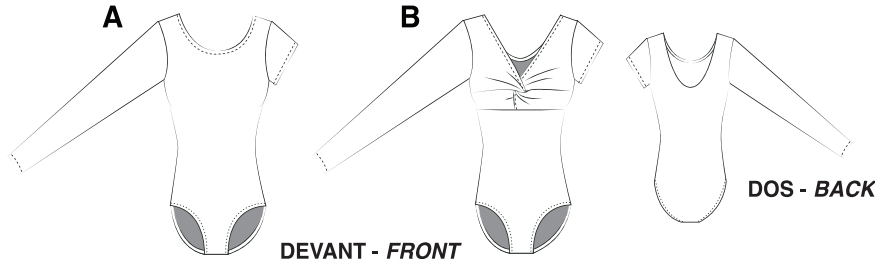
Tricot avec 60% d'extensibilité dans les DEUX sens (voir règle d'extensibilité plus bas)	A/B	Léotard manche courte Short-sleeved leotard	59" 150 cm	yd	1	1	1	1 1/8	1 1/8	1 1/8	1 1/8	1 1/8	1 1/8	1 1/8
				m	0.90	0.90	0.90	0.90	1.00	1.00	1.00	1.00	1.00	1.00
Knit with 60% stretch across the grain AND in the length (see stretching guide below)	A/B	Léotard manche longue Long-sleeved leotard	59" 150 cm	yd	1 3/8	1 5/8	1 5/8	1 5/8	1 5/8	1 5/8	1 5/8	1 5/8	1 5/8	1 3/4
				m	1.25	1.45	1.45	1.45	1.45	1.50	1.50	1.50	1.50	1.55
Knit with 60% stretch across the grain AND in the length (see stretching guide below)	A/B	Doublure Lining	59" 150 cm	yd	1/2	1/2	1/2	1/2	5/8	5/8	5/8	5/8	5/8	5/8
				m	0.45	0.50	0.50	0.50	0.55	0.55	0.55	0.55	0.60	0.60

Extensibilité minimale requise dans les deux sens
Minimum four-way stretch required

MERCERIE - NOTIONS

 Elastique 1 cm
3/8" Elastic

F - S 2 m (2 1/8 yd) T - AA 2,3 m (2 1/2 yd)

PIÈCES DU PATRON - PATTERN PIECES


Les ressources de couture de 6 mm (1/4") sont intégrées dans le patron - The pattern includes 6 mm (1/4") seam allowances