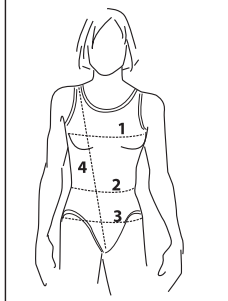


**Léotard et unitard dos croisé - X-Back Gymnastics Leotard and Biketard**

**A:** Léotard sans manches avec empiècement, encolure ronde au devant et bretelles larges croisant dans le haut du dos. Fini avec élastiques. **B:** Léotard sans manches avec découpe princesse, bande contrastante à la découpe, encolure ronde au devant et bretelles larges croisant dans le haut du dos. Fini avec élastiques. **C:** Unitard sans manches avec empiècement, encolure ronde au devant et bretelles larges croisant dans le haut du dos.

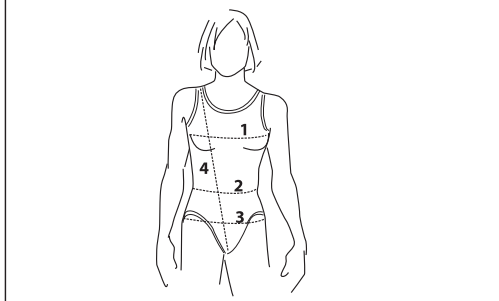
**A:** Tank leotard with yoke at front and wide straps crossing over upper back, finished with elastics.

**B:** Tank leotard with contrast band along the princess seam and wide straps crossing over upper back, finished with elastics. **C:** Tank biketard with yoke at front, with wide straps crossing over upper back. Neckline, back and straps finished with elastics.

**FILLES - GIRLS**


Âge approximatif - Approximate age		2	3	4	5	6	7	8	9	10	11	12	13	
Tailles européennes - European sizes		92	98	104	112	119	127	135	142	146	150	152	155	
Tailles Jalie - Jalie sizes		F	G	H	I	J	K	L	M	N	O	P	Q	
TABLEAU DE MESURES - MEASUREMENT CHART														
1	Tour de poitrine - Bust	"	21	22	23	24	25	26	27	28	29	30	31	32
		cm	53	56	58	61	64	66	69	71	74	76	79	81
2	Tour de taille - Waist	"	20	20 1/2	21	21 1/2	22	22 1/2	23	23 3/4	24 1/2	25 1/4	25 3/4	26 1/2
		cm	51	52	53	55	56	57	58	60	62	64	66	67
3	Tour des hanches - Hips	"	22	23	24	25	26	27	28	29 1/2	30 1/2	32	33	34 1/2
		cm	56	58	61	64	66	69	71	74	78	81	84	87
4	Tronc (devant + dos) - Girth (back + front)	"	35 1/2	37	38 1/2	40	41 1/2	43 1/2	45	47	49	51	53	55
		cm	90	94	98	102	106	110	114	119	124	129	135	140

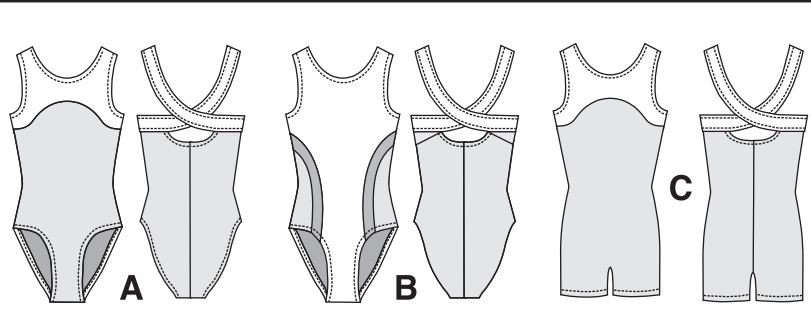
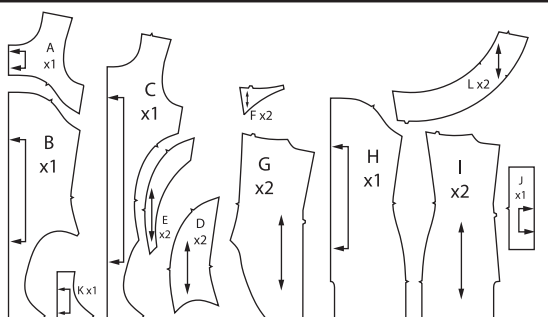
Tissu recommandé - Suggested Fabric		Largeur Width	Quantité de tissu requise - Yardage													
Tricot avec 60% d'extensibilité dans les DEUX sens (voir règle d'extensibilité plus bas)  Knit with 60% stretch across the grain AND in the length (see stretching guide below)	A/C		Empiècement + bretelles Yoke + straps	59" 150 cm	yd	1/4	1/4	1/4	1/4	1/4	3/8	3/8	3/8	3/8	3/8	3/8
	A/C	Devant + dos Front + back	yd		1/2	1/2	1/2	1/2	1/2	5/8	5/8	5/8	5/8	5/8	6/8	
	B	Devant + bretelles Front + straps	yd		5/8	5/8	5/8	5/8	3/4	3/4	3/4	3/4	7/8	7/8	7/8	
	B	Dos + côté devant Back + side front	yd		3/8	3/8	1/2	1/2	1/2	1/2	1/2	1/2	1/2	5/8	5/8	
	B	Bande contrastante Contrast band	yd		1/4	1/4	1/4	1/4	1/4	1/4	1/4	1/4	1/4	3/8	3/8	
	A/B	Doubleure Lining	yd		1/4											
				m	0.20											

**FEMMES - WOMEN**


Tailles USA - US Sizes		4	6	7	8	9	10	11	12	13	14	
Tailles européennes - European Sizes		34	36	37	38	39	40	41	42	43	44	
Tailles Jalie - Jalie sizes		R	S	T	U	V	W	X	Y	Z	AA	
TABLEAU DE MESURES - MEASUREMENT CHART												
1	Tour de poitrine - Bust	"	33	34	35	36	37	38	39	40	41	42
		cm	84	86	89	91	94	97	99	102	104	107
2	Tour de taille - Waist	"	27	28	29	30	31	32	33	34	35	36
		cm	69	71	74	76	79	81	84	86	89	91
3	Tour des hanches - Hips	"	36	37	38	39	40	41	42	43	44	45
		cm	91	94	97	99	102	104	107	109	112	114
4	Tronc (devant + dos) Girth (back + front)	"	57	59	60	61	61 3/4	63	63 1/2	64 1/2	65 1/4	66
		cm	145	150	152	155	157	159	161	164	166	168

Tissu recommandé - Suggested Fabric		Largeur Width	Quantité de tissu requise - Required yardage													
Tricot avec 60% d'extensibilité dans les DEUX sens (voir règle d'extensibilité)  Knit with 60% stretch across the grain AND in the length (see stretching guide below)	A/C		Empiècement + bretelles Yoke + straps	59" 150 cm	yd	1/4	1/4	1/4	1/4	2/4	2/4	3/8	3/8	3/8	3/8	
	A/C	Devant + dos Front + back	yd		1/2	1	1	1	1	1	6/8	6/8	5/8	5/8		
	B	Devant + bretelles Front + straps	yd		7/8	7/8	7/8	7/8	1	1	1	1	3/4	3/4		
	B	Dos + côté devant Back + side front	yd		5/8	5/8	1/2	1/2	1/2	1/2	1/2	1/2	1/2	1/2	1/2	
	B	Bande contrastante Contrast band	yd		3/8	3/8	3/8	3/8	3/8	3/8	3/8	3/8	1/2	1/2		
	A/B	Doubleure Lining	yd		1/4											
				m	0.20											

Extensibilité minimale requise dans les deux sens  
Minimum four-way stretch required


**PIÈCES DU PATRON - PATTERN PIECES**

**MERCERIE - NOTIONS**

MODÈLES A/B - VIEWS A/B	
Elastique 1 cm 3/8" Elastic	
F - L	2,5 m (2 3/4 yd)
M - R	3 m (3 1/4 yd)
S - Y	3,5 m (3 7/8 yd)
Z - AA	4 m (4 3/8 yd)
MODÈLE C - VIEW C	
Elastique 1 cm 3/8" Elastic	
F - O	2 m (2 1/8 yd)
P - AA	3 m (3 1/4 yd)

Les ressources de couture de 6 mm (1/4") sont intégrées dans le patron - The pattern includes 6 mm (1/4") seam allowances