

**Léotard et unitard de gymnastique sans manches - Gymnastics Tank Leotard and Biketard**

A: Léotard sans manches avec encolure ronde au devant et en V arrondi au dos. Fini avec bande à l'encolure et aux emmanchures et élastiques aux cuisses. B: Unitard sans manches avec encolure ronde au devant et en V arrondi au dos.

A: Tank leotard with binded armholes and neckline, leg openings finished with elastics. A: Tank biketard with binded armholes and neckline.

**FILLES - GIRLS**

	Âge approximatif - Approximate age	2	3	4	5	6	7	8	9	10	11	12	13	
	Tailles européennes - European sizes	92	98	104	112	119	127	135	142	146	150	152	155	
	Tailles Jalie - Jalie sizes	F	G	H	I	J	K	L	M	N	O	P	Q	
	<b>TABLEAU DE MESURES - MEASUREMENT CHART</b>													
1	Tour de poitrine - Bust	"	21	22	23	24	25	26	27	28	29	30	31	32
		cm	53	56	58	61	64	66	69	71	74	76	79	81
2	Tour de taille - Waist	"	20	20 1/2	21	21 1/2	22	22 1/2	23	23 3/4	24 1/2	25 1/4	25 3/4	26 1/2
		cm	51	52	53	55	56	57	58	60	62	64	66	67
3	Tour des hanches - Hips	"	22	23	24	25	26	27	28	29 1/2	30 1/2	32	33	34 1/2
		cm	56	58	61	64	66	69	71	74	78	81	84	87
4	Tronc (devant + dos) Girth (back + front)	"	35 1/2	37	38 1/2	40	41 1/2	43 1/2	45	47	49	51	53	55
		cm	90	94	98	102	106	110	114	119	124	129	135	140

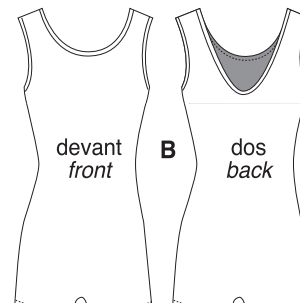
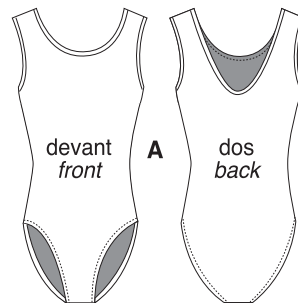
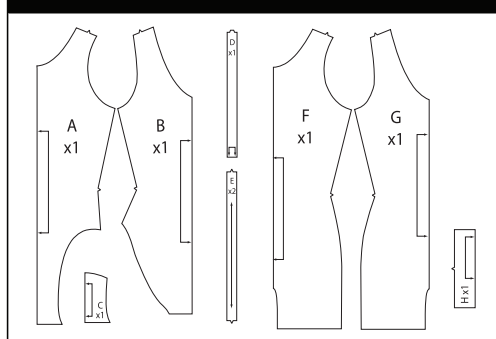
<b>Tissu recommandé - Suggested Fabric</b>		Largeur Width	<b>Quantité de tissu requise - Yardage</b>												
Tricot avec 60% d'extensibilité dans les DEUX sens (voir règle d'extensibilité plus bas) Knit with 60% stretch across the grain AND in the length (see stretching guide below)	A		Léotard Leotard	yd	5/8	5/8	3/4	3/4	3/4	3/4	3/4	3/4	7/8	7/8	7/8
	B	Unitard Biketard	m	0.60	0.60	0.65	0.65	0.65	0.70	0.70	0.70	0.75	0.75	0.80	0.80
	A/B	Bandes contrastantes Contrast bindings	yd	5/8	5/8	3/4	3/4	3/4	3/4	3/4	3/4	7/8	7/8	7/8	7/8
			m	0.60	0.60	0.65	0.65	0.70	0.70	0.70	0.75	0.80	0.80	0.85	
	A/B	Doubleure Lining	yd	10 cm (4")											
			m	20 cm (8")											
			yd	20 cm (8")						25 cm (10")					
			m	20 cm (8")						25 cm (10")					

**FEMMES - WOMEN**

	Tailles USA - US Sizes	4	6	7	8	9	10	11	12	13	14	
	Tailles européennes - European Sizes	34	36	37	38	39	40	41	42	43	44	
	Tailles Jalie - Jalie sizes	R	S	T	U	V	W	X	Y	Z	AA	
	<b>TABLEAU DE MESURES - MEASUREMENT CHART</b>											
1	Tour de poitrine - Bust	"	33	34	35	36	37	38	39	40	41	42
		cm	84	86	89	91	94	97	99	102	104	107
2	Tour de taille - Waist	"	27	28	29	30	31	32	33	34	35	36
		cm	69	71	74	76	79	81	84	86	89	91
3	Tour des hanches - Hips	"	36	37	38	39	40	41	42	43	44	45
		cm	91	94	97	99	102	104	107	109	112	114
4	Tronc (devant + dos) Girth (back + front)	"	57	59	60	61	61 3/4	63	63 1/2	64 1/2	65 1/4	66
		cm	145	150	152	155	157	159	161	164	166	168

<b>Tissu recommandé - Suggested Fabric</b>		Largeur Width	<b>Quantité de tissu requise - Required yardage</b>												
Tricot avec 60% d'extensibilité dans les DEUX sens (voir règle d'extensibilité plus bas) Knit with 60% stretch across the grain AND in the length (see stretching guide below)	A		Léotard Leotard	yd	7/8	7/8	7/8	1	1	1	1	1	1	1	1 1/8
	B	Unitard Biketard	m	0.85	0.85	0.85	0.90	0.90	0.90	0.90	0.90	0.95	0.95	1.00	
	A/B	Bandes contrastantes Contrast bindings	yd	7/8	1	1	1	1	1	1	1	1	1	1 1/8	
			m	0.85	0.90	0.90	0.90	0.90	0.90	0.95	0.95	0.95	0.95	1.00	
	A/B	Doubleure Lining	yd	10 cm (4")											
			m	25 cm (10")											
			yd	10 cm (4")						25 cm (10")					
			m	10 cm (4")						25 cm (10")					

Extensibilité minimale requise dans les deux sens  
Minimum four-way stretch required


**PIÈCES DU PATRON - PATTERN PIECES**

**MERCERIE - NOTIONS**

Elastique 1 cm 3/8" Elastic	
F - M	0,75 m (7/8 yd)
N - X	1 m (1 1/8 yd)
Y - AA	1,1 m (1 1/4 yd)

Les ressources de couture et d'ourlet sont intégrées dans le patron. - Seam and hem allowances are included in the pattern.

Ce vêtement est cousu à 6 mm (1/4") du bord. Stitch this garment 6 mm (1/4") from edge.