

**3132**

**17** tailles  
sizes

**Hauts d'allaitement avec ou sans capuchon / Nursing Tee and Hoodie**

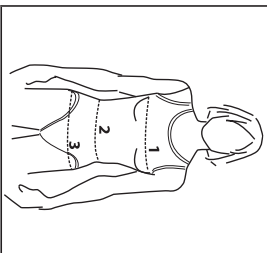
A) Haut d'allaitement à capuchon (avec coulisse et cordon à l'ouverture) avec poche kangourou au devant. B) T-shirt d'allaitement à encolure en V.  
Les deux vêtements sont offerts en deux longueurs et avec une option sans ouverture pour l'allaitement (haut régulier).  
A) Nursing hoodie with kangaroo pocket. B) V-Neck nursing tee.  
Both styles are available in two lengths (t-shirt and tunic length) and without the nursing option (regular top).

**FEMMES - WOMEN**

Tailles prêt-à-porter (US) - Ready-to-wear Sizes (US)	0	2	4	6	7	8	9	10	11	12	13	14	15	16	18	20	22
Tailles européennes - European sizes	30	32	34	36	37	38	39	40	41	42	43	44	45	46	48	50	52
Tailles Jalie - Jalie sizes	P	Q	R	S	T	U	V	W	X	Y	Z	AA	BB	CC	DD	EE	FF

**TABLEAU DE MESURES - MEASUREMENT CHART**

	1	2	3	4	5	6	7	8	9	10	11	12	13	14	15	16	17	18	19	20	21	22
<b>1</b> Tour de poitrine - Full Bust	"	31	32	33	34	35	36	37	38	39	40	41	42	43	44	45	46	47	48	49	50	51
	cm	79	81	84	86	89	91	94	97	99	102	104	107	109	112	115	117	120	122	125	127	130
<b>2</b> Tour de taille - Waist	"	25 3/4	26 1/2	27	28	29	30	31	32	33	34	35	36	37	38	39	40	41	42	43	44	45
	cm	65	67	69	71	74	76	79	81	84	86	89	91	94	97	100	102	105	107	110	112	115
<b>3</b> Tour des hanches - Hips	"	33	34 1/2	36	37	38	39	40	41	42	43	44	45	46	47	48	49	50	51	52	53	54
	cm	84	88	91	94	97	99	102	104	107	109	112	114	117	119	122	124	126	128	130	132	135



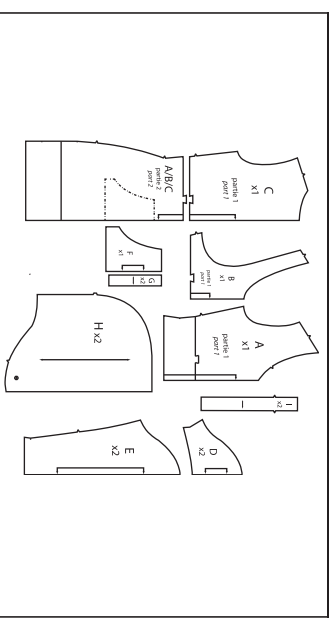
Tissu recommandé  
Suggested Fabric  
Tricot avec 40% d'élasticité dans les deux sens.  
Knit with 40% stretch across the width AND in the length.

MODÈLES - VIEWS	Largeur - Width	Quantité de tissu requise - Yardage																						
Allaitement - Manches Longues Nursing - Long sleeves	yd	2 1/8	2 1/8	2 1/8	2 1/8	2 1/8	2 1/8	2 1/8	2 1/8	2 1/8	2 1/8	2 1/8	2 1/8	2 1/8	2 1/8	2 1/8	2 1/8	2 1/8	2 1/8	2 1/8	2 1/8	2 1/8	2 1/8	
	m	1.90	1.90	1.90	1.95	1.95	1.95	1.95	1.95	1.95	1.95	1.95	1.95	1.95	1.95	1.95	1.95	1.95	1.95	1.95	1.95	1.95	1.95	1.95
Allaitement - Manches courtes Nursing - Cap sleeves	yd	1 3/4	1 3/4	1 3/4	1 3/4	1 3/4	1 3/4	1 3/4	1 3/4	1 3/4	1 3/4	1 3/4	1 3/4	1 3/4	1 3/4	1 3/4	1 3/4	1 3/4	1 3/4	1 3/4	1 3/4	1 3/4	1 3/4	1 3/4
	m	1.60	1.60	1.60	1.65	1.65	1.65	1.65	1.65	1.65	1.65	1.65	1.65	1.65	1.65	1.65	1.65	1.65	1.65	1.65	1.65	1.65	1.65	1.65
Régulier - Manches longues Regular - Long sleeves	yd	1 1/4	1 1/4	1 1/4	1 1/4	1 1/4	1 1/4	1 1/4	1 1/4	1 1/4	1 1/4	1 1/4	1 1/4	1 1/4	1 1/4	1 1/4	1 1/4	1 1/4	1 1/4	1 1/4	1 1/4	1 1/4	1 1/4	1 1/4
	m	1.45	1.50	1.50	1.50	1.50	1.50	1.50	1.50	1.50	1.50	1.50	1.50	1.50	1.50	1.50	1.50	1.50	1.50	1.50	1.50	1.50	1.50	1.50
Régulier - Manches courtes Regular - Cap sleeves	yd	1 1/4	1 1/4	1 1/4	1 1/4	1 1/4	1 1/4	1 1/4	1 1/4	1 1/4	1 1/4	1 1/4	1 1/4	1 1/4	1 1/4	1 1/4	1 1/4	1 1/4	1 1/4	1 1/4	1 1/4	1 1/4	1 1/4	1 1/4
	m	1.15	1.20	1.20	1.20	1.20	1.20	1.20	1.20	1.20	1.20	1.20	1.20	1.20	1.20	1.20	1.20	1.20	1.20	1.20	1.20	1.20	1.20	1.20
Capuchon - Modèle A Hood - View A	ajouter - add >>																							
	yd	1/2	1/2	1/2	1/2	1/2	1/2	1/2	1/2	1/2	1/2	1/2	1/2	1/2	1/2	1/2	1/2	1/2	1/2	1/2	1/2	1/2	1/2	1/2
	m	0.45	0.45	0.45	0.45	0.45	0.45	0.45	0.45	0.45	0.45	0.45	0.45	0.45	0.45	0.45	0.45	0.45	0.45	0.45	0.45	0.45	0.45	0.45

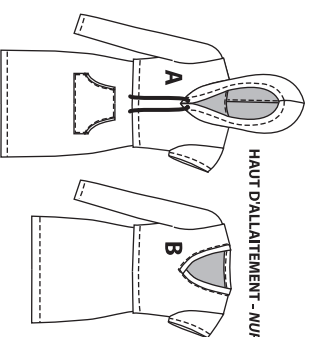
Elasticité minimale requise dans les deux sens  
Minimum stretch required in the length AND across the width



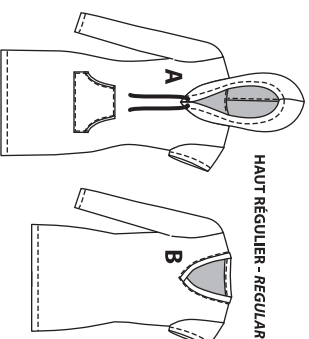
**PIÈCES DU PATRON - PATTERN PIECES**



HAUT D'ALLAITEMENT - NURSING TOP



HAUT RÉGULIER - REGULAR TOP



**MERCERIE - NOTIONS**

<b>A</b>	<b>Ceillets - Grommets</b>
	1 cm (3/8")
	2 X
	<b>Cordon - String</b>
	1m 25 (1 3/8yd)

Les ressourçes de couture et d'ourlet sont intégrées dans le patron. - Seam and hem allowances are included in pattern.  
Ce vêtement est cousu à 6 mm (1/4") du bord. - Stitch this garment 6 mm (1/4") from edge.