

**3130**

**Chemise pour femmes / Women's Shirt**

Chemise avec col classique, sept boutons au devant, pinces à la poitrine ainsi qu'à la taille (dos et devant), deux poches à rabats à la poitrine, empiècement au dos, manche 7/8 à poignet avec attache boutonée cachée à l'intérieur de la manche.

**17**  
tailles  
sizes

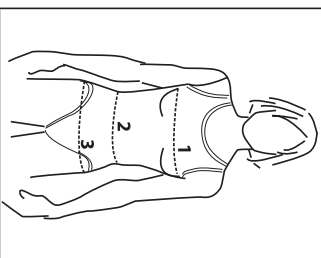
Shirt with classic collar, seven button placket, dart at bust and waist (front and back), two front chest pockets with flaps, back yoke, 7/8 cuffed sleeves with a hidden button tab.

**FEMMES - WOMEN**

Tailles prêt-à-porter (US) - Ready-to-wear Sizes (US)	0	2	4	6	7	8	9	10	11	12	13	14	15	16	18	20	22
Tailles européennes - European sizes	30	32	34	36	37	38	39	40	41	42	43	44	45	46	48	50	52
Tailles Jalie - Jalie sizes	P	Q	R	S	T	U	V	W	X	Y	Z	AA	BB	CC	DD	EE	FF

**TABEAU DE MESURES - MEASUREMENT CHART**

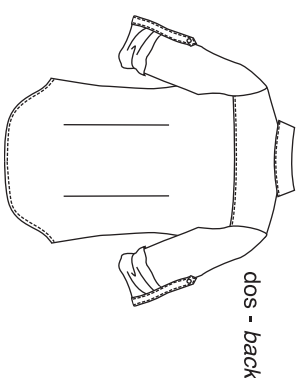
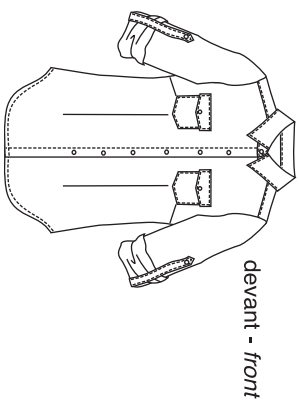
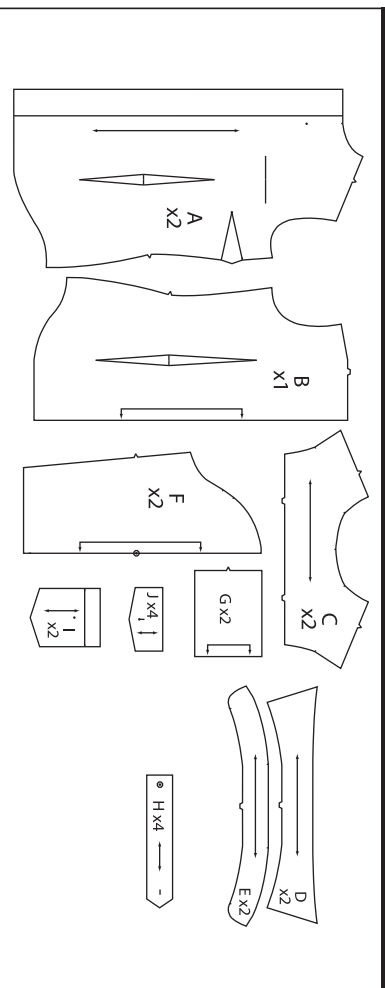
	1	2	3
<b>Tour de poitrine - Full Bust</b>	"	"	"
cm	31	32	33
yd	1 3/4	1 3/4	1 3/4
<b>Tour de taille - Waist</b>	"	"	"
cm	25 3/4	26 1/2	27
yd	1 7/8	1 7/8	2
<b>Tour des hanches - Hips</b>	"	"	"
cm	33	34 1/2	36
yd	4/8	4/8	4/8



Modèles - Views	Largeur - Width	Quantité de tissu requise - Yardage															
<b>Tissu principal</b>	59"	1 3/4	1 3/4	1 3/4	1 3/4	1 3/4	1 7/8	1 7/8	1 7/8	1 7/8	1 7/8	2	2	2	2	2	2
<b>Main fabric</b>	150 cm	1,60	1,60	1,60	1,65	1,65	1,70	1,70	1,70	1,75	1,75	1,80	1,80	1,85	1,85	1,85	1,85
<b>Tissu principal</b>	45"	1 7/8	1 7/8	2	2	2	2 1/8	2 1/8	2 1/8	2 1/8	2 1/8	2 1/4	2 1/4	2 1/4	2 1/4	2 1/4	2 1/4
<b>Main fabric</b>	115 cm	1,70	1,75	1,80	1,85	1,85	1,90	1,90	1,95	1,95	2,00	2,05	2,05	2,10	2,10	2,10	2,10
<b>Col et pied de col contrastants</b>	45"	4/8	4/8	4/8	4/8	4/8	5/8	5/8	5/8	5/8	5/8	5/8	5/8	5/8	5/8	5/8	5/8
<b>Contrast collar and collar stand</b>	115 cm	0,50	0,50	0,50	0,50	0,55	0,55	0,55	0,55	0,55	0,55	0,55	0,55	0,55	0,55	0,55	0,55
<b>Entoilage thermocollant</b>	45"	4/8	4/8	4/8	4/8	4/8	5/8	5/8	5/8	5/8	5/8	5/8	5/8	5/8	5/8	5/8	5/8
<b>Fusible interfacing</b>	115 cm	0,50	0,50	0,50	0,50	0,55	0,55	0,55	0,55	0,55	0,55	0,55	0,55	0,55	0,55	0,55	0,55

**Tissu recommandé** Tissu principal: Tissu tissé léger (lin, coton, tissu à chemisier)  
**Suggested Fabric** Main fabric: Lightweight woven fabrics (linen, linen blends, shirting)

**PIÈCES DU PATRON - PATTERN PIECES**



Bouton 1 cm  
3/8" button

11

**MERCERIE - NOTIONS**

Les ressources de couture et d'ourlet sont intégrées dans le patron. - Seam and hem allowances are included in pattern.  
Ce vêtement est cousu à 1 cm (3/8") du bord. - Stitch this garment 1 cm (3/8") from edge.

© Jeanne Binet 2011  
Toute reproduction est interdite  
Reproduction is forbidden