

3129

17 tailles
sizes

Vestes pour femmes / Women's Vests

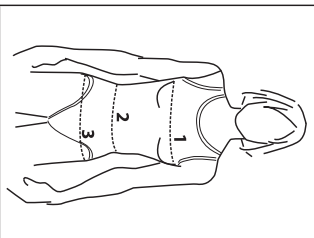
A: Veste doublée classique avec encolure en V, pinces au devant et au dos, fausse poche, 7 boutons au devant et attache ajustable au dos. B: Veste stylée avec encolure en V plus dégagée, découpe princessée au devant et au dos, basque, rabat décoratif et cinq boutons au devant. C: Modèle B sans la basque.
A: Classic lined vest with V neckline, front and back darts, mock welt pocket, 7 button placket and belted adjustable back. B: Stylish lined vest with deep V neckline, front and back princess seams and peplum, decorative flap and 5-button placket. C: View B without peplum

FEMMES - WOMEN

Tailles prêt-à-porter (US) - Ready-to-wear Sizes (US)	0	2	4	6	7	8	9	10	11	12	13	14	15	16	18	20	22
Tailles européennes - European sizes	30	32	34	36	37	38	39	40	41	42	43	44	45	46	48	50	52
Tailles Jalle - Jalle sizes	P	Q	R	S	T	U	V	W	X	Y	Z	AA	BB	CC	DD	EE	FF

TABLEAU DE MESURES - MEASUREMENT CHART

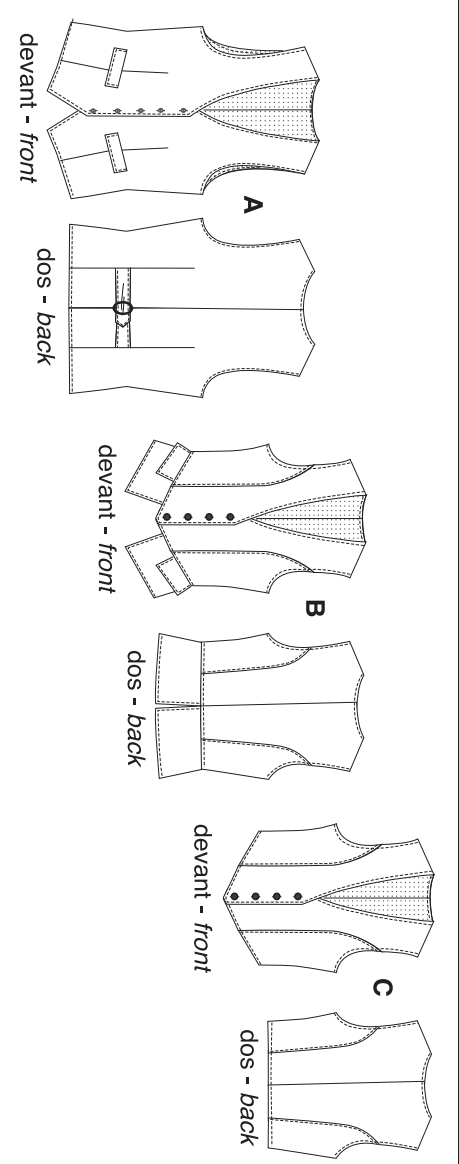
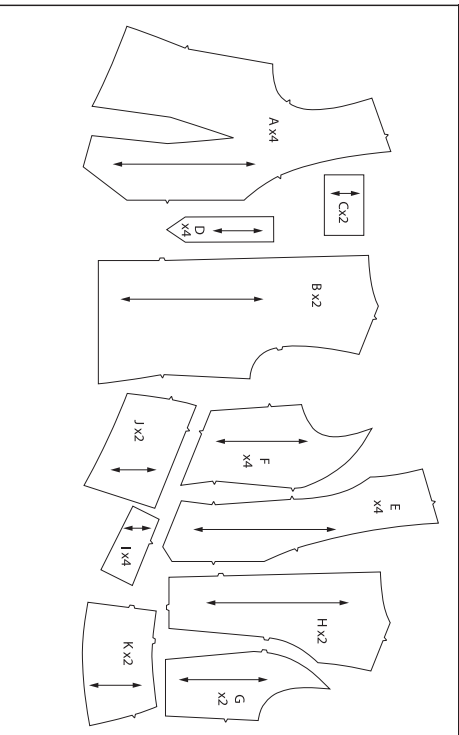
	1	2	3	4	5	6	7	8	9	10	11	12	13	14	15	16	18	20	22
1 Tour de poitrine - Full Bust	"	31	32	33	34	35	36	37	38	39	40	41	42	42	43	44	46	48	50
	cm	79	81	84	86	89	91	94	97	99	102	104	107	107	109	112	117	122	127
2 Tour de taille - Waist	"	25 3/4	26 1/2	27	28	29	30	31	32	33	34	35	36	37	38	40	42	44	44
	cm	65	67	69	71	74	76	79	81	84	86	89	91	94	97	102	107	112	112
3 Tour des hanches - Hips	"	33	34 1/2	36	37	38	39	40	41	42	43	44	45	46	47	49	51	53	53
	cm	84	88	91	94	97	99	102	104	107	109	112	114	117	119	124	130	135	135



Modeles - Views	Largeur - Width		Quantité de tissu requise - Yardage																	
A	Tissu principal Main fabric	Yd m	1 3/8 1.25	1 3/8 1.25	1 3/8 1.30	1 1/2 1.35	1 1/2 1.40	1 5/8 1.45	1 5/8 1.50	1 5/8 1.55	1 3/4 1.60	1 3/4 1.65	1 7/8 1.70	1 7/8 1.75	1 7/8 1.80	1 7/8 1.85	1 7/8 1.85	2 1.90	2 1.95	2 2.00
	Doublure Lining	Yd m	3/4 0.65	3/4 0.65	3/4 0.65	3/4 0.65	3/4 0.70	3/4 0.70	3/4 0.70	3/4 0.70	3/4 0.70	3/4 0.70	3/4 0.70	3/4 0.70	3/4 0.70	3/4 0.70	3/4 0.70	3/4 0.70	3/4 0.70	3/4 0.70
B	Tissu principal Main fabric	Yd m	1 3/8 1.30	1 1/2 1.35	1 1/2 1.40	1 7/8 1.70	1 7/8 1.70	1 7/8 1.75	2 1.80	2 1.85	2 1.85	2 1.85	2 1.85	2 1.85	2 1.85	2 1.85	2 1/8 1.90	2 1/8 1.95	2 1/8 2.00	2 1/8 2.00
	Doublure Lining	Yd m	5/8 0.95	5/8 1.00	5/8 1.10	5/8 1.15	5/8 1.15	5/8 1.20	5/8 1.20	5/8 1.25	5/8 1.25	5/8 1.30	5/8 1.30	5/8 1.35	5/8 1.35	5/8 1.35	5/8 1.40	5/8 1.40	5/8 1.40	5/8 1.40
B/C	Tissu principal Main fabric	Yd m	1 3/8 1.25	1 3/8 1.25	1 3/8 1.30	1 1/2 1.40	1 1/2 1.40	1 5/8 1.45	1 5/8 1.50	1 5/8 1.55	1 3/4 1.60	1 3/4 1.65	1 7/8 1.70	1 7/8 1.75	1 7/8 1.80	1 7/8 1.85	1 7/8 1.85	2 1.90	2 1.95	2 2.00
	Doublure Lining	Yd m	5/8 0.55	5/8 0.55	5/8 0.55	5/8 0.55	5/8 0.55	5/8 0.60	5/8 0.60	5/8 0.60	5/8 0.60	5/8 0.60	5/8 0.60	5/8 0.60	5/8 0.60	5/8 0.60	5/8 0.60	5/8 0.60	5/8 0.60	5/8 0.60

Tissu recommandé: Lin, lainage, twill léger ou moyen Doublure: Même tissu (si léger), doublure résistant bien au repassage
Suggested Fabric: Main fabric: Linen, wool blend, twill or light or medium weight Lining: same fabric (if fabric is lightweight) or lining that doesn't shrink when pressed

PIÈCES DU PATRON - PATTERN PIECES



Entoilage thermocollant Fusible interfacing	F - FF 30 cm x 3 cm	4
Modèle A - View A	Bouton 1.2 cm 1/2" button	5
Boucle pour attache Buckle for back tie	1	1
Modèle B - View B	Bouton 1.5 cm 5/8" button	4

MERCERIE - NOTIONS

Les ressources de couture et d'ourlet sont intégrées dans le patron. - Seam and hem allowances are included in pattern.
Ce vêtement est cousu à 1 cm (3/8") du bord. - Stitch this garment 1 cm (3/8") from edge.