



2908

Jeans extensibles pour femmes à taille basse ou régulière
Women's Low- and Regular-Rise Stretch Jeans

Jeans extensible pour femmes avec poches au devant et au dos (appliquées). Fermeture à glissière et bouton au devant, le modèle A a une taille basse (5-7 cm sous le nombril) et le modèle B a une taille régulière (au nombril) . Ajusté aux hanches et aux cuisses, évasé à partir du genou.

27 tailles
sizes

Women's flattering stretch jeans with slim fit through the hips and thigh and a flared leg, back and side front pockets, zip fly with button closure. View A has a low rise (2-3 inches below the navel) and View B has a regular rise (at the navel).

FILLES - GIRLS

	Âge approximatif - <i>Approximate age</i>	2	3	4	5	6	7	8	9	10	11	12	13
	Tailles européennes - <i>European sizes</i>	92	98	104	112	119	127	135	142	146	150	152	155
	Tailles Jalie - <i>Jalie sizes</i>	F	G	H	I	J	K	L	M	N	O	P	Q

TABLEAU DE MESURES - MEASUREMENT CHART

1	Taille (au nombril) - <i>Waist (at navel)</i>	"	20	20 1/2	21	21 1/2	22	22 1/2	23	23 3/4	24 1/2	25 1/4	25 3/4	26 1/2
		cm	51	52	53	55	56	57	58	60	62	64	66	67
	2	Tour des hanches - <i>Hips</i>	cm	56	58	61	64	66	69	71	74	78	81	84
3	Entrejambe - <i>Inseam</i>	"	14	16	18	19	21	23	24 1/2	26	26 1/2	27 1/2	28 1/2	29 1/2
		cm	36	41	46	48	53	58	62	66	67	70	72	75

Tissu recommandé <i>Suggested Fabric</i> Denim ou velours côtelé avec 20% d'extensibilité dans la largeur (approx. 4% spandex). <i>Stretch denim or corduroy with 20% stretch across grain (approx. 4% spandex).</i>	Modèle A ou B <i>View A or B</i>	Largueur - <i>Width</i>	Quantité de tissu requise - <i>Yardage</i>												
		60"	yd	3/4	7/8	1	1	1 1/8	1 1/8	1 1/4	1 1/4	1 1/4	1 3/8	1 3/8	1 1/2
	150 cm	m	0,70	0,80	0,90	0,95	1,00	1,00	1,10	1,10	1,15	1,20	1,25	1,30	1,35
	Modèle A ou B <i>View A or B</i>	45"	yd	7/8	1	1 1/8	1 1/4	1 1/4	1 3/8	1 3/8	1 1/2	1 1/2	1 5/8	1 3/4	1 3/4
	115 cm	m	0,80	0,90	1,00	1,10	1,20	1,25	1,30	1,35	1,40	1,45	1,55	1,65	
	Doubleure de poche <i>Pocket lining</i>	yd	1/8	1/8	1/8	1/8	1/4	1/4	1/4	1/4	1/4	1/4	1/4	1/4	
		m	0,15	0,15	0,15	0,15	0,20	0,20	0,20	0,20	0,20	0,25	0,25	0,25	

FEMMES - WOMEN

Tailles USA - <i>US Sizes</i>	4	6	7	8	9	10	11	12	13	14	15	16	18	20	22
Tailles européennes - <i>European Sizes</i>	34	36	37	38	39	40	41	42	43	44	45	46	48	50	52
Tailles Jalie - <i>Jalie sizes</i>	R	S	T	U	V	W	X	Y	Z	AA	BB	CC	DD	EE	FF

TABLEAU DE MESURES - MEASUREMENT CHART

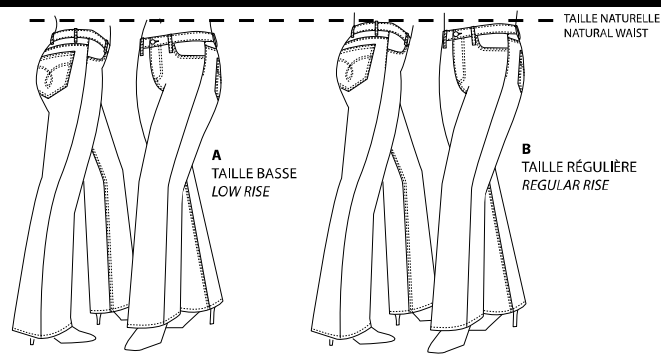
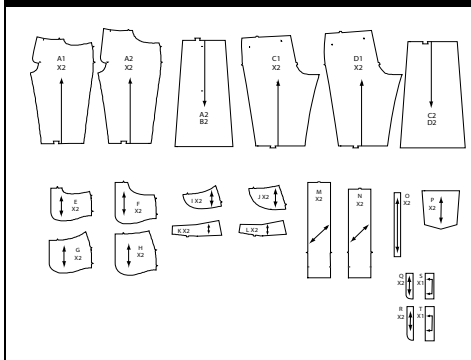
1	Taille (au nombril) - <i>Waist (at the navel)</i>	"	27	28	29	30	31	32	33	34	35	36	37	38	40	42	44
		cm	69	71	74	76	79	81	84	86	89	91	94	97	102	107	112
2	Tour des hanches - <i>Hips</i>	"	36	37	38	39	40	41	42	43	44	45	46	47	49	51	53
		cm	91	94	97	99	102	104	107	109	112	114	117	119	124	130	135
3	Entrejambe - <i>Inseam</i>	"	30 1/2	31 1/2	31 1/2	31 1/2	31 1/2	31 1/2	31 1/2	31 1/2	31 1/2	31 1/2	31 1/2	31 1/2	31 1/2	31 1/2	31 1/2
		cm	77	80	80	80	80	80	80	80	80	80	80	80	80	80	80

Tissu recommandé <i>Suggested Fabric</i>	Denim, ou velours côtelé avec 20% d'extensibilité dans la largeur (approx. 4% spandex). <i>Stretch denim or corduroy with 20% stretch across grain (approx. 4% spandex).</i>
--	---

Modèle - <i>View</i>	Largueur - <i>Width</i>	Quantité de tissu requise - <i>Yardage</i>															
		60"	yd	1 1/2	1 5/8	1 5/8	1 3/4	1 3/4	1 3/4	1 3/4	1 3/4	1 7/8	2 1/8	2 1/8	2 1/8	2 3/8	2 3/8
Modèle A ou B <i>View A or B</i>	150 cm	m	1,40	1,45	1,50	1,55	1,60	1,60	1,60	1,60	1,75	2,00	2,00	2,00	2,20	2,20	2,20
Modèle A ou B <i>View A or B</i>	45"	yd	2 1/8	2 1/8	2 1/4	2 1/4	2 1/4	2 3/8	2 3/8	2 1/2	3 1/8	3 1/8	3 1/8	3 1/8	3 1/8	3 1/8	3 1/8
	115 cm	m	2,00	2,00	2,10	2,10	2,10	2,15	2,20	2,25	2,85	2,85	2,85	2,85	2,85	2,85	2,85
Doubleure de poche <i>Pocket lining</i>	yd	1/4	1/4	1/4	1/4	1/4	1/4	1/4	1/4	1/4	3/8	3/8	3/8	3/8	3/8	3/8	3/8
	m	0,25	0,25	0,25	0,25	0,25	0,25	0,25	0,25	0,25	0,30	0,30	0,30	0,30	0,30	0,30	0,30

Élasticité requise dans le sens de la largeur
Two-way stretch required

PIÈCES DU PATRON - PATTERN PIECES



MERCERIE - NOTIONS

Fermeture à glissière <i>Zipper</i>	F - I 15 cm (6")
	J - FF 20 cm (8")
Bouton - <i>Button</i>	x1
Entoilage thermocollant <i>Fusible interfacing</i>	F - H 30 cm (12")
	I - V 40 cm (16")
	W - FF 50 cm (20")

Les ressources de couture et d'ourlet sont intégrées dans le patron.
Seam and hem allowances are included in pattern.

Ce vêtement est cousu à 1 cm (3/8") du bord. *Stitch this garment 1 cm (3/8") from edge.*

code de prix
price code