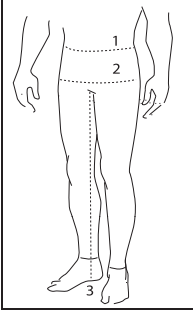


Pantalon ajusté sans plis au devant avec braguette zippée, bouton pression, taille avec élastique pour plus de confort, passants pour ceinture, jambe droite avec nervure facultative et attaches élastiques à velcro au pied.

Fitted pants with flat front, zip fly and snap closure, waistband with enclosed wide elastic (1 3/4") for more comfort, belt loops, straight leg with optional pin tuck, and velcroed elastic stirrups.

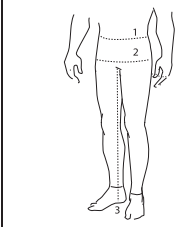
GARÇONS - BOYS


Âge approximatif - Approximate age		2	3	4	5	6	7	8	9	10	11	12	13
Tailles européennes - European sizes		92	98	104	112	119	127	135	142	146	150	152	155
Tailles Jalie - Jalie sizes		F	G	H	I	J	K	L	M	N	O	P	Q

1	Tour de taille - Waist	"	19	19 1/2	20 1/2	21 1/2	22	23	23 1/2	24	25	25 1/2	26	26 1/2
		cm	48	50	52	54	56	58	60	61	63	65	66	68
2	Tour des hanches - Hips	"	23	23 1/2	24 1/2	25	26	27	27 1/2	28 1/2	30	30 1/2	32	33
		cm	58	60	62	64	66	68	70	73	76	78	81	84
3	Longueur d'entrejambe - Inseam	"	14	15 1/2	17 1/2	19	20 1/2	22	23 1/2	25	26	27	28 1/2	29 1/2
		cm	36	40	44	48	52	56	60	63	66	69	72	75

Tissu recommandé - Suggested Fabric	Largeur Width	Quantité de tissu requise - Yardage												
Tricot avec 50% d'extensibilité dans les deux sens. (voir règle d'extensibilité plus bas) Knit with 50% four-way stretch. (see stretching guide below)	45"	yd	3/4	7/8	7/8	7/8	1	1	1 1/8	1 1/8	1 1/8	1 2/8	1 2/8	2 1/8
	115 cm	m	0,70	0,75	0,80	0,85	0,90	0,95	1,00	1,05	1,05	1,10	1,15	1,95
	54"	yd	3/4	1	1	1	1	1	1 1/8	1 1/8	1 1/4	1 1/4	1 1/4	1 1/4
	137 cm	m	0,70	0,75	0,80	0,85	0,90	0,95	1,00	1,05	1,05	1,10	1,15	1,15
	59"	yd	3/4	1	1	1	1	1	1 1/8	1 1/8	1 1/4	1 1/4	1 1/4	1 1/4
	150 cm	m	0,70	0,75	0,80	0,85	0,90	0,95	1,00	1,05	1,05	1,10	1,15	1,15

Extensibilité minimale requise dans les deux sens
Minimum four-way stretch required

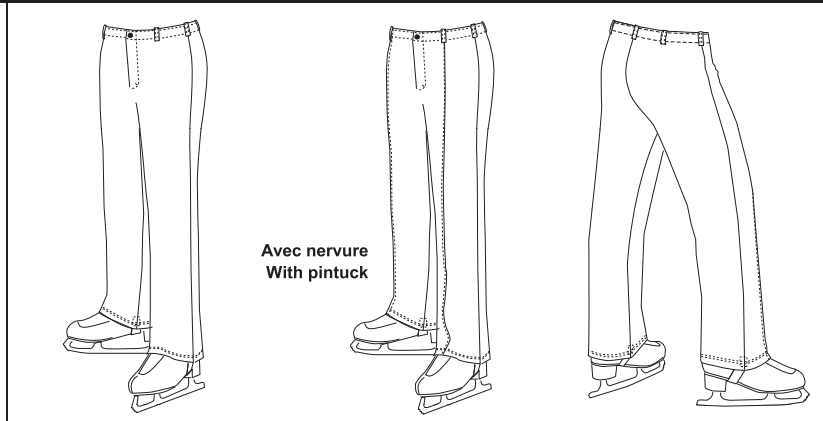
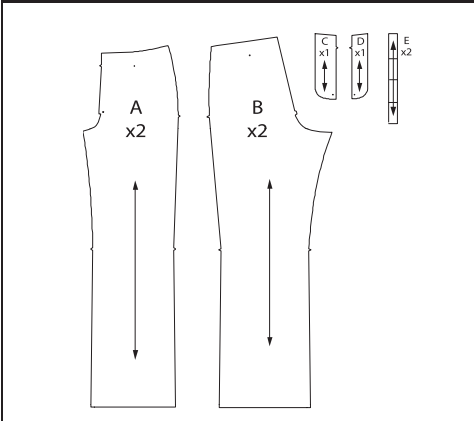

HOMMES - MEN


Tailles prêt-à-porter - RTW Sizes		XS	S	M	L	XL					
Tailles Jalie - Jalie sizes		R	S	T	U	V	W	X	Y	Z	AA

1	Tour de taille - Waist	"	27 1/2	28	29	30	31	32	33	34	35	36
		cm	70	71	74	76	79	81	84	86	89	91
2	Tour des hanches - Hips	"	34	35	36	37	38	39	40	41	42	43
		cm	86	89	91	94	97	99	102	104	107	109
3	Longueur d'entrejambe - Inseam	"	29 1/2	30 1/2	32	32	32	32	32	32	32	32
		cm	75	78	81	81	81	81	81	81	81	81

Tissu recommandé - Suggested Fabric	Largeur Width	Quantité de tissu requise - Required yardage										
Tricot avec 50% d'extensibilité dans les deux sens. (voir règle d'extensibilité plus bas) Knit with 50% 4-way stretch. (see stretching guide below)	45"	yd	2 1/8	2 1/4	2 1/4	2 1/4	2 1/4	2 1/4	2 1/4	2 3/8	2 3/8	2 1/2
	115 cm	m	2,00	2,05	2,05	2,05	2,10	2,10	2,10	2,15	2,20	2,25
	54"	yd	1 1/4	1 3/8	1 3/8	1 3/8	1 3/8	1 3/8	1 5/8	2 1/4	2 1/4	2 1/4
	137 cm	m	1,20	1,25	1,25	1,25	1,25	1,30	1,45	2,10	2,10	2,10
	59"	yd	1 1/4	1 3/8	1 3/8	1 3/8	1 3/8	1 3/8	1 3/8	1 3/8	1 3/8	1 3/8
	150 cm	m	1,20	1,25	1,25	1,25	1,25	1,25	1,25	1,30	1,30	1,30

Extensibilité minimale requise dans les deux sens
Minimum four-way stretch required


PIÈCES DU PATRON - PATTERN PIECES


Avec nervure
With pintuck

MERCERIE - NOTIONS

Elastique 4 cm (taille) 1 3/4" Elastic (waist)
F - L 0,6 m (5/8 yd)
P - AA 1 m (1 1/8 yd)
Elastique 2 cm (attache) 3/4" Elastic (stirrup)
30 cm (12")
Bouton pression (à griffes) Snap (prong style)
1x
Velcro
20 cm (8")
Fermeture éclair - Coil zipper
20 cm (8")

Les ressources de couture et d'ourlet sont intégrées dans le patron. - Seam and hem allowances are included in the pattern.

Ce vêtement est cousu à 1 cm (3/8") du bord. Stitch this garment 1 cm (3/8") from edge.