

2800

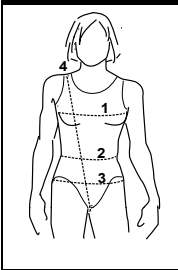
22 tailles  
sizes

## Robe de patinage artistique zippée au devant - Zip-Front Figure Skating Dress

Robe avec ou sans manches (choix de manche courte ou longue), fermeture à glissière invisible au milieu devant, choix de col montant ou chemisier, jupe avec fentes arrondies aux côtés et collette intégrée.

*Dress with or without sleeves (cap or long sleeves), invisible zipper at center front, choice of standing collar or shirt collar, A-line skirt with rounded slits at side seam and attached panties.*

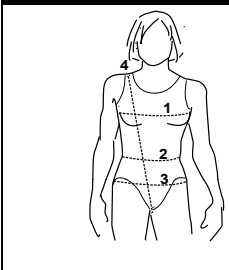
### FILLES - GIRLS



	Filles - Girls													
	Âge approximatif - Approximate age	2	3	4	5	6	7	8	9	10	11	12	13	
	Tailles européennes - European sizes	92	98	104	112	119	127	135	142	146	150	152	155	
	Tailles Jalie - Jalie sizes	F	G	H	I	J	K	L	M	N	O	P	Q	
TABLEAU DE MESURES - MEASUREMENT CHART														
1	Tour de poitrine - Bust	"	21	22	23	24	25	26	27	28	29	30	31	32
		cm	53	56	58	61	64	66	69	71	74	76	79	81
2	Tour de taille - Waist	"	20	20 1/2	21	21 1/2	22	22 1/2	23	23 3/4	24 1/2	25 1/4	25 3/4	26 1/2
		cm	51	52	53	55	56	57	58	60	62	64	66	67
3	Tour des hanches - Hips	"	22	23	24	25	26	27	28	29 1/2	30 1/2	32	33	34 1/2
		cm	56	58	61	64	66	69	71	74	78	81	84	87
4	Tronc (devant + dos) Girth (front + back)	"	35 1/2	37	38 1/2	40	41 1/2	43 1/2	45	47	49	51	53	55
		cm	90	94	98	102	106	110	114	119	124	129	135	140

Tissu recommandé - Suggested Fabric	Largeur Width	Quantité de tissu requise - Yardage													
		A	B	C	A	B	C	A	B	C	A	B	C		
Tricot avec 70% d'extensibilité dans les deux sens. (voir règle d'extensibilité plus bas)	59" 150 cm	A Avec manches longues With long sleeves	yd	7/8	7/8	1	1	1 1/8	1 1/8	1 1/8	1 1/4	1 1/4	1 1/4	1 3/8	1 3/8
		m	0,80	0,85	0,90	0,95	1,00	1,05	1,05	1,05	1,10	1,10	1,20	1,25	1,30
Knit with 70% four-way stretch. (see stretching guide below)	59" 150 cm	B Avec manches courtes With cap sleeves	yd	7/8	7/8	1	1	1 1/8	1 1/8	1 1/8	1 1/8	1 1/8	1 1/8	1 1/8	
		m	0,80	0,85	0,90	0,95	1,00	1,05	1,05	1,05	1,05	1,05	1,05	1,05	
C Sans manches Sleeveless	59" 150 cm	yd	7/8	7/8	1	1	1 1/8	1 1/8	1 1/8	1 1/8	1 1/8	1 1/8	1 1/8	1 1/8	
		m	0,80	0,85	0,90	0,95	1,00	1,05	1,05	1,05	1,05	1,05	1,05	1,05	

### FEMMES - WOMEN



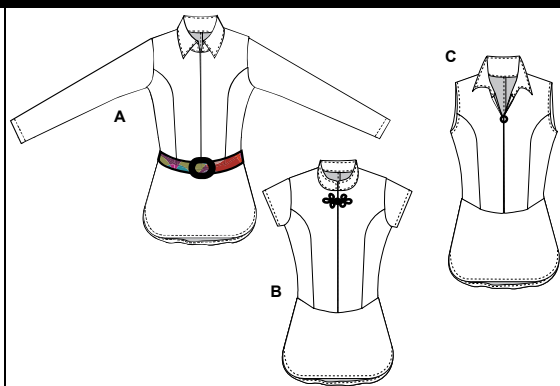
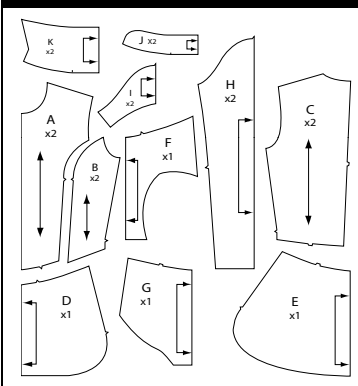
	Femmes - Women											
	Tailles USA - US Sizes	4	6	7	8	9	10	11	12	13	14	
	Tailles européennes - European sizes	34	36	37	38	39	40	41	42	43	44	
	Tailles Jalie - Jalie sizes	R	S	T	U	V	W	X	Y	Z	AA	
TABLEAU DE MESURES - MEASUREMENT CHART												
1	Tour de poitrine Bust	"	33	34	35	36	37	38	39	40	41	42
		cm	84	86	89	91	94	97	99	102	104	107
2	Tour de taille Waist	"	27	28	29	30	31	32	33	34	35	36
		cm	69	71	74	76	79	81	84	86	89	91
3	Tour des hanches Hips	"	36	37	38	39	40	41	42	43	44	45
		cm	91	94	97	99	102	104	107	109	112	114
4	Tronc (devant + dos) Girth (back + front)	"	57	59	60	61	61 3/4	63	63 1/2	64 1/2	65 1/4	66
		cm	145	150	152	155	157	159	161	164	166	168

Tissu recommandé - Suggested Fabric	Largeur Width	Quantité de tissu requise - Required yardage											
		A	B	C	A	B	C	A	B	C	A	B	C
Tricot avec 70% d'extensibilité dans les deux sens. (voir règle d'extensibilité plus bas)	59" 150 cm	A Avec manches longues With long sleeves	yd	1 1/2	1 1/2	2 1/8	2 1/8	2 1/8	2 1/8	2 1/4	2 1/4	2 1/4	2 1/4
		m	1,35	1,40	1,90	1,90	2,00	2,00	2,05	2,05	2,10	2,10	
Knit with 70% 4-way stretch. (see stretching guide below)	59" 150 cm	B Avec manches courtes With cap sleeves	yd	1 1/8	1 1/4	1 5/8	1 5/8	1 3/4	1 3/4	1 3/4	1 3/4	1 3/4	1 3/4
		m	1,05	1,10	1,50	1,50	1,55	1,55	1,60	1,60	1,65	1,65	
C Sans manches Sleeveless	59" 150 cm	yd	1 1/8	1 1/4	1 1/2	1 1/2	1 5/8	1 5/8	1 5/8	1 5/8	1 3/4	1 3/4	
		m	1,05	1,10	1,40	1,40	1,45	1,45	1,50	1,50	1,55	1,55	

Extensibilité minimale requise dans les deux sens  
Minimum four-way stretch required



### PIÈCES DU PATRON - PATTERN PIECES



### MERCERIE - NOTIONS

A - Paillette extensible 4-5 cm de largeur A - Stretch sequin trim 1 1/2" - 2" wide	Fermeture à glissière invisible Invisible zipper
F - O 75 cm (7/8 yd)	F - J 35 cm (14")
P - AA 1 m (1 1/8 yd)	K - M 40 cm (16") N - Q 45 cm (18")
A - Boucle de ceinture A - Belt Buckle	R - V 50 cm (20") W - AA 55 cm (22")
1	Elastique 1 cm 3/8" Elastic
B - Brandebourg (attache) B - Frog closure	F - M 0,75 cm (7/8 yd) N - U 1 m (1 1/8 yd)
1	V - AA 1,25 m (1 3/8 yd)