



2789

Robe de patinage artistique - Figure skating dress

Robe avec bretelles spaghetti lacées, dos échancré, culotte séparée et gants sans doigts. Le modèle A est froncé au milieu devant et a deux attaches coulissées au dos et une jupe circulaire (2 épaisseurs de chiffon ou 1 épaisseur de tissu opaque extensible). Le modèle B a une attache coulissée qui traverse le dos et la jupe est faite de frange.  
 Sleeveless dress with spaghetti straps, laced open back, separate panties and fingerless gloves. View A has a ruffled front, two small back ties and a circular skirt (2 layers for see through fabric like chiffon - 1 layer for opaque fabrics). View B has a back tie across the back and a fringe skirt.

22 tailles sizes

FILLES - GIRLS

	Âge approximatif - Approximate age	2	3	4	5	6	7	8	9	10	11	12	13	
	Tailles européennes - European sizes	92	98	104	112	119	127	135	142	146	150	152	155	
	Tailles Jalie - Jalie sizes	F	G	H	I	J	K	L	M	N	O	P	Q	
	TABLEAU DE MESURES - MEASUREMENT CHART													
1	Tour de poitrine - Bust	"	21	22	23	24	25	26	27	28	29	30	31	32
		cm	53	56	58	61	64	66	69	71	74	76	79	81
2	Tour de taille - Waist	"	20	20 1/2	21	21 1/2	22	22 1/2	23	23 3/4	24 1/2	25 1/4	25 3/4	26 1/2
		cm	51	52	53	55	56	57	58	60	62	64	66	67
3	Tour des hanches - Hips	"	22	23	24	25	26	27	28	29 1/2	30 1/2	32	33	34 1/2
		cm	56	58	61	64	66	69	71	74	78	81	84	87
4	Tronc (devant + dos) Girth (front + back)	"	35 1/2	37	38 1/2	40	41 1/2	43 1/2	45	47	49	51	53	55
		cm	90	94	98	102	106	110	114	119	124	129	135	140

Tissu recommandé - Suggested Fabric		Largeur Width	Quantité de tissu requise - Yardage													
Tricot avec 70% d'extensibilité dans les deux sens. Pour la jupe, du chiffon peut être utilisé.  Knit with 70% four-way stretch. For the skirt, you can use chiffon.	Corsage + culotte Bodice+ panties		59" 150 cm	yd	3/4	3/4	3/4	7/8	7/8	7/8	7/8	7/8	7/8	7/8	7/8	
	Jupe (1 épaisseur - tissu opaque) Skirt (1 layer - opaque fabric)	m		0,70	0,70	0,70	0,75	0,75	0,75	0,75	0,75	0,80	0,80	0,85	0,85	
	Jupe (2 épaisseurs - chiffon) Skirt (2 layers - chiffon)	yd		3/8	1/2	1/2	1/2	1/2	1/2	1/2	5/8	5/8	5/8	5/8	5/8	5/8
	Gants Gloves	m		0,40	0,45	0,45	0,45	0,50	0,50	0,50	0,55	0,55	0,55	0,60	0,60	
		yd	3/8	1/2	1/2	1/2	1	1 1/8	1 1/4	1 1/4	1 1/4	1 1/4	1 1/4	1 1/4		
		m	0,40	0,45	0,45	0,45	0,50	0,90	1,00	1,05	1,05	1,10	1,10	1,15		
		yd	3/8	3/8	3/8	3/8	3/8	3/8	3/8	3/8	3/8	3/8	1/2	1/2		
		m	0,30	0,30	0,30	0,35	0,35	0,35	0,40	0,40	0,40	0,45	0,50	0,50		

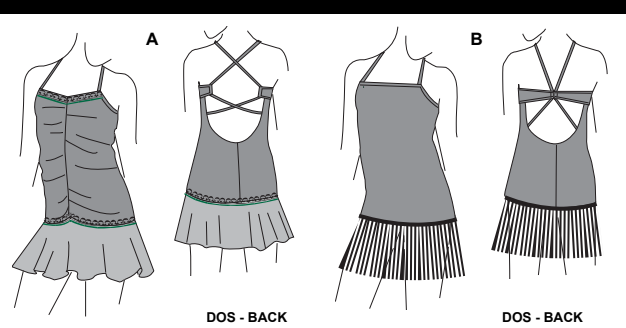
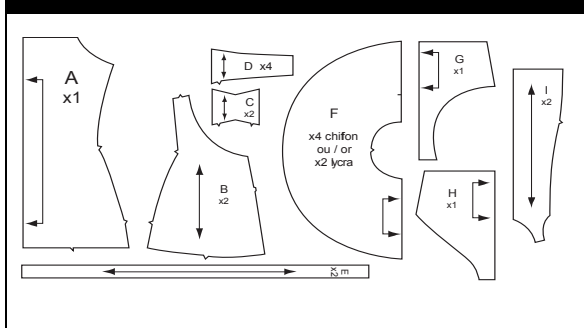
FEMMES - WOMEN

	Tailles USA - US Sizes	4	6	7	8	9	10	11	12	13	14	
	Tailles européennes - European Sizes	34	36	37	38	39	40	41	42	43	44	
	Tailles Jalie - Jalie sizes	R	S	T	U	V	W	X	Y	Z	AA	
	TABLEAU DE MESURES - MEASUREMENT CHART											
1	Tour de poitrine - Bust	"	33	34	35	36	37	38	39	40	41	42
		cm	84	86	89	91	94	97	99	102	104	107
2	Tour de taille - Waist	"	27	28	29	30	31	32	33	34	35	36
		cm	69	71	74	76	79	81	84	86	89	91
3	Tour des hanches Hips	"	36	37	38	39	40	41	42	43	44	45
		cm	91	94	97	99	102	104	107	109	112	114
4	Tronc (devant + dos) Girth (back + front)	"	57	59	60	61	61 3/4	63	63 1/2	64 1/2	65 1/4	66
		cm	145	150	152	155	157	159	161	164	166	168

Tissu recommandé - Suggested Fabric		Largeur Width	Quantité de tissu requise - Required yardage											
Tricot avec 70% d'extensibilité dans les deux sens. Pour la jupe, du chiffon peut être utilisé.  Knit with 70% four-way stretch. For the skirt, you can use chiffon.	Corsage + culotte Bodice+ panties		59" 150 cm	yd	7/8	7/8	1	1	1 1/8	1 1/8	1 1/8	1 1/8	1 1/4	1 1/4
	Jupe (1 épaisseur - tissu opaque) Skirt (1 layer - opaque fabric)	m		0,85	0,85	0,95	0,95	1,00	1,00	1,05	1,05	1,10	1,10	
	Jupe (2 épaisseurs - chiffon) Skirt (2 layers - chiffon)	yd		5/8	5/8	5/8	5/8	5/8	5/8	5/8	5/8	5/8	5/8	5/8
	Gants Gloves	m		0,60	0,60	0,60	0,60	0,60	0,60	0,60	0,60	0,60	0,60	
		yd	1 1/4	1 1/4	1 1/4	1 1/4	1 1/4	1 1/4	1 1/4	1 1/4	1 1/4	1 1/4		
		m	1,20	1,20	1,20	1,20	1,20	1,20	1,20	1,20	1,20	1,20		
		yd	1/2	1/2	1/2	1/2	1/2	1/2	1/2	1/2	1/2	1/2		
		m	0,50	0,50	0,50	0,50	0,50	0,50	0,50	0,50	0,50	0,50		

Extensibilité minimale requise dans les deux sens  
Minimum four-way stretch required

PIÈCES DU PATRON - PATTERN PIECES



MERCERIE - NOTIONS

Elastique 1 cm 3/8" Elastic
F - O 2,75 m (3 yd)
P- AA 3,75 m (4 1/8 yd)
Paillette extensible (A) Stretch Sequin (A)
F - Q 1,6 m (1 3/4 yd)
R - AA 2,1 m (2 1/4 yd)
Frange 12 cm ou + 6 inch fringe (or longer)
F - Q 1 m (1 1/8 yd)
R - AA 1,4 m (1 1/2 yd)

Les ressources de couture et d'ourlet sont intégrées dans le patron. - Seam and hem allowances are included in pattern.

Ce vêtement est cousu à 6 mm (1/4") du bord. Stitch this garment 6 mm (1/4") from edge.

Les patrons Jalie inc. 2478 Martel Saint-Romuald QC Canada G6W 6L2 www.jalie.com  
 IMPRIMÉ AU CANADA / PRINTED IN CANADA

code de prix  
price code



© Jeanne Binet 2007  
 Toute reproduction est interdite  
 Reproduction is forbidden