



2683

Robe de patinage artistique - *Figure skating dress*

Robe à manche longue ou courte avec col montant, fermeture à glissière au dos, jupe circulaire et culotte intégrée.

22 tailles sizes

Long or short-sleeved mock neck dress with zip back, circular skirt and attached panties.

FILLES - GIRLS

	Âge approximatif - <i>Approximate age</i>	2	3	4	5	6	7	8	9	10	11	12	13	
	Tailles européennes - <i>European sizes</i>	92	98	104	112	119	127	135	142	146	150	152	155	
	Tailles Jalie - <i>Jalie sizes</i>	F	G	H	I	J	K	L	M	N	O	P	Q	
	<b>TABLEAU DE MESURES - MEASUREMENT CHART</b>													
1	Tour de poitrine - <i>Bust</i>	"	21	22	23	24	25	26	27	28	29	30	31	32
		cm	53	56	58	61	64	66	69	71	74	76	79	81
2	Tour de taille - <i>Waist</i>	"	20	20 1/2	21	21 1/2	22	22 1/2	23	23 3/4	24 1/2	25 1/4	25 3/4	26 1/2
		cm	51	52	53	55	56	57	58	60	62	64	66	67
3	Tour des hanches - <i>Hips</i>	"	22	23	24	25	26	27	28	29 1/2	30 1/2	32	33	34 1/2
		cm	56	58	61	64	66	69	71	74	78	81	84	87
4	Tronc (devant + dos) <i>Girth (front + back)</i>	"	35 1/2	37	38 1/2	40	41 1/2	43 1/2	45	47	49	51	53	55
		cm	90	94	98	102	106	110	114	119	124	129	135	140

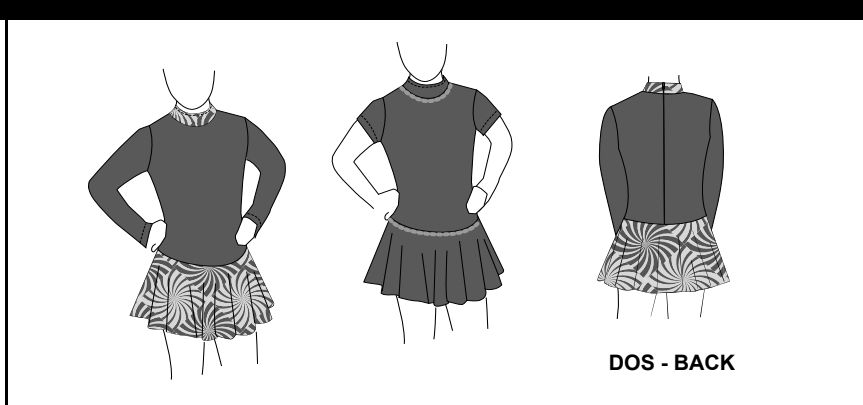
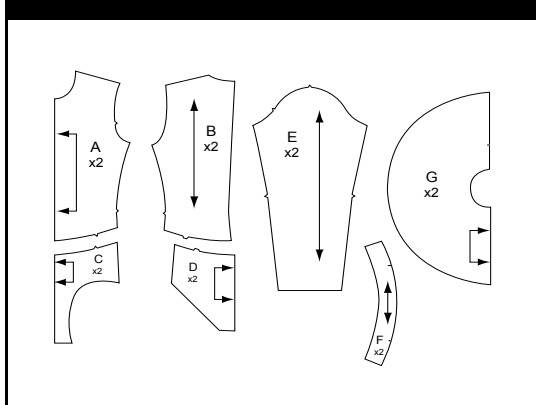
Tissu recommandé - <i>Suggested Fabric</i>	Largeur Width	Quantité de tissu requise (même pour manche longue ou courte) <i>Yardage (same for short and long sleeve)</i>														
		yd	3/4	3/4	3/4	3/4	7/8	7/8	7/8	7/8	7/8	7/8	7/8	7/8	1	
Tricot avec 70% d'extensibilité dans les deux sens. (voir règle d'extensibilité plus bas) <i>Knit with 70% four-way stretch. (see stretching guide below)</i>	59" 150 cm	Corsage + manches + culotte <i>Bodice + sleeves + panties</i>		m	0,65	0,65	0,70	0,70	0,75	0,75	0,75	0,80	0,80	0,85	0,85	0,90
		Jupe + col <i>Skirt + collar</i>		yd	1/2	1/2	1/2	5/8	5/8	5/8	5/8	5/8	5/8	5/8	5/8	3/4
		Robe <i>Dress</i>		m	0,50	0,50	0,50	0,55	0,55	0,55	0,55	0,55	0,60	0,60	0,60	0,65
		yd	1 1/8	1 1/4	1 1/4	1 1/4	1 1/4	1 1/4	1 3/8	1 5/8	1 5/8	1 3/4	1 3/4	1 7/8		
		m	1,00	1,10	1,10	1,10	1,15	1,20	1,25	1,50	1,50	1,55	1,60	1,70		

FEMMES - WOMEN

	Tailles USA - <i>US Sizes</i>	4	6	7	8	9	10	11	12	13	14	
	Tailles européennes - <i>European Sizes</i>	34	36	37	38	39	40	41	42	43	44	
	Tailles Jalie - <i>Jalie sizes</i>	R	S	T	U	V	W	X	Y	Z	AA	
	<b>TABLEAU DE MESURES - MEASUREMENT CHART</b>											
1	Tour de poitrine - <i>Bust</i>	"	33	34	35	36	37	38	39	40	41	42
		cm	84	86	89	91	94	97	99	102	104	107
2	Tour de taille - <i>Waist</i>	"	27	28	29	30	31	32	33	34	35	36
		cm	69	71	74	76	79	81	84	86	89	91
3	Tour des hanches <i>Hips</i>	"	36	37	38	39	40	41	42	43	44	45
		cm	91	94	97	99	102	104	107	109	112	114
4	Tronc (devant + dos) <i>Girth (back + front)</i>	"	57	59	60	61	61 3/4	63	63 1/2	64 1/2	65 1/4	66
		cm	145	150	152	155	157	159	161	164	166	168

Tissu recommandé - <i>Suggested Fabric</i>	Largeur Width	Quantité de tissu requise (même pour manche longue ou courte) <i>Yardage (same for short and long sleeve)</i>												
		yd	1	1 3/8	1 3/8	1 3/8	1 3/8	1 3/8	1 1/2	1 1/2	1 1/2	1 1/2		
Tricot avec 70% d'extensibilité dans les deux sens. (voir règle d'extensibilité plus bas) <i>Knit with 70% four-way stretch. (see stretching guide below)</i>	59" 150 cm	Corsage + manches + culotte <i>Bodice + sleeves + panties</i>		m	0,95	1,25	1,30	1,30	1,30	1,30	1,35	1,35	1,35	1,35
		Jupe + col <i>Skirt + collar</i>		yd	3/4	3/4	3/4	3/4	7/8	7/8	7/8	7/8	7/8	7/8
		Robe <i>Dress</i>		m	0,65	0,70	0,70	0,70	0,75	0,75	0,75	0,80	0,80	0,80
		yd	1 7/8	2	2	2	2 1/8	2 1/8	2 1/8	2 1/8	2 1/4	2 1/4		
		m	1,75	1,80	1,85	1,85	1,90	1,95	1,95	2,00	2,05	2,10		

PIÈCES DU PATRON - *PATTERN PIECES*

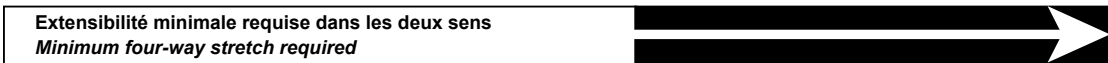


MERCERIE - *NOTIONS*

Fermeture éclair invisible <i>Invisible zipper</i>	
1 x	
F - M	50 cm (20")
N - O	60 cm (24")
P - AA	65 cm (26")
Élastique 1 cm <i>3/8" Elastic</i>	
F - R	1 m (1 1/8 yd)
S - AA	1,5 m (1 5/8 yd')

Les ressources de couture et d'ourlet sont intégrées dans le patron. - *Seam and hem allowances are included in pattern.*

Ce vêtement est cousu à 6 mm (1/4") du bord. *Stitch this garment 6 mm (1/4") from edge.*



code de prix  
*price code*



© Jeanne Binet 2007  
Toute reproduction est interdite  
Reproduction is forbidden