



2567	Peignoir / Bathrobe
	Peignoir ample avec poches appliquées au devant, col châle, passants pour ceinture à la taille. <i>Loose-fitting bathrobe, with front patch pockets, shawl collar, belt loops and tie belt.</i>

27 tailles
sizes

GARÇONS & FILLES - BOYS & GIRLS

	Âge approximatif - <i>Approximate age</i>	2	3	4	5	6	7	8	10	11	12	13	14
	Tailles européennes - <i>European sizes</i>	92	98	104	112	119	127	135	142	146	150	152	155
	Tailles Jalie - <i>Jalie sizes</i>	F	G	H	I	J	K	L	M	N	O	P	Q

TABLEAU DE MESURES - <i>MEASUREMENT CHART</i>														
1	Tour de poitrine - <i>Bust</i>	"	21	22	23	24	25	26	27	28	29	30	31	32
	cm	53	56	58	61	64	66	69	71	74	76	79	81	
2	Tour de taille - <i>Waist</i>	"	20	20 1/2	21	21 1/2	22	22 1/2	23	23 3/4	24 1/2	25 1/4	25 3/4	26 1/2
	cm	51	52	53	55	56	57	58	60	62	64	66	67	
3	Tour des hanches - <i>Hips</i>	"	22	23	24	25	26	27	28	29 1/2	30 1/2	32	33	34 1/2
	cm	56	58	61	64	66	69	71	74	78	81	84	87	

Tissu recommandé - <i>Suggested Fabric</i>		Largeur - <i>Width</i>		Quantité de tissu requise - <i>Yardage</i>											
Ratine de coton, ratine de velours, flanelle de coton. <i>Terry cloth, french terry, velour, flannel.</i>	Tissu principal <i>Main fabric</i>	45"	yd	2	2 1/8	2 1/4	2 3/8	2 1/2	3 1/4	3 3/8	3 3/8	3 1/2	3 5/8	3 3/4	3 7/8
		115 cm	m	1,85	1,95	2,05	2,15	2,30	3,00	3,10	3,10	3,20	3,30	3,40	3,50
	Tissu principal <i>Main fabric</i>	59"	yd	1 7/8	2	2 1/8	2 1/4	2 3/8	2 1/2	2 5/8	2 5/8	2 3/4	2 7/8	3	3
		150 cm	m	1,75	1,85	1,95	2,05	2,15	2,30	2,40	2,45	2,55	2,60	2,70	2,75

HOMMES & FEMMES - MEN & WOMEN

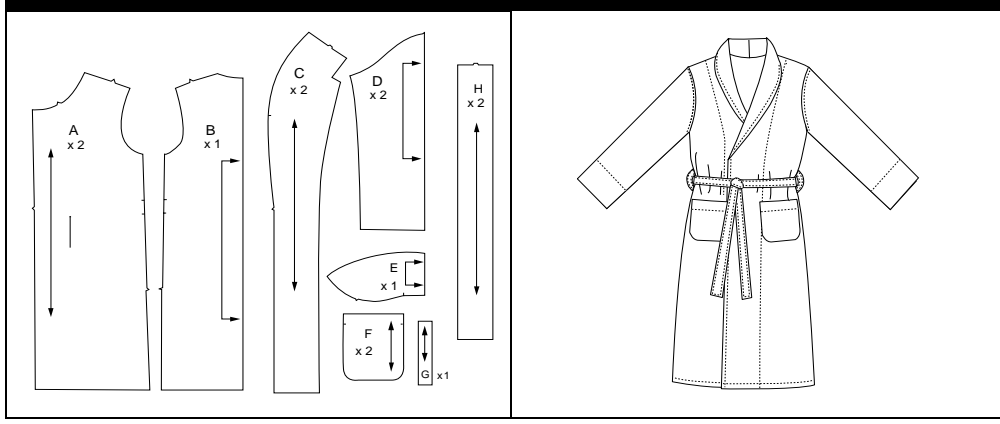
Tailles USA (Femmes) - <i>US Sizes (Women)</i>	4	6	7	8	9	10	11	12	13	14	15	16	18	20	22
Tailles eur. (Femmes) - <i>Eur. Sizes (Women)</i>	34	36	37	38	39	40	41	42	43	44	45	46	48	50	52
Tailles prêt-à-porter - <i>Ready-to-wear</i>	XS	S			M			L			XL			XXL	
Tailles Jalie - <i>Jalie sizes</i>	R	S	T	U	V	W	X	Y	Z	AA	BB	CC	DD	FF	

TABLEAU DE MESURES - <i>MEASUREMENT CHART</i>																	
1	Tour de poitrine - <i>Bust</i>	"	33	34	35	36	37	38	39	40	41	42	43	44	46	48	50
	cm	84	86	89	91	94	97	99	102	104	107	109	112	117	122	127	
2	Tour de taille - <i>Waist</i>	"	27	28	29	30	31	32	33	34	35	36	37	38	40	42	44
	cm	69	71	74	76	79	81	84	86	89	91	94	97	102	107	112	
3	Tour des hanches - <i>Hips</i>	"	36	37	38	39	40	41	42	43	44	45	46	47	49	51	53
	cm	91	94	97	99	102	104	107	109	112	114	117	119	124	130	135	

Tissu recommandé <i>Suggested Fabric</i>	Ratine de coton, ratine de velours, flanelle de coton. <i>Terry cloth, velours, flannel.</i>
---	---

Tissu - <i>Fabric</i>		Largeur - <i>Width</i>		Quantité de tissu requise - <i>Yardage</i>												
Tissu principal <i>Main fabric</i>	45"	yd	3 7/8	4	4	4	4	4	4	4	4 1/8	4 1/2	4 1/2	4 1/2	4 5/8	4 3/4
	115 cm	m	3,60	3,65	3,65	3,65	3,70	3,70	3,70	3,70	3,75	4,10	4,15	4,15	4,20	4,30
Tissu principal <i>Main fabric</i>	59"	yd	3 1/8	3 1/8	3 1/4	3 1/4	3 1/4	3 1/4	3 1/4	3 1/4	3 1/4	3 1/4	3 1/4	3 1/2	3 5/8	3 3/4
	150 cm	m	2,85	2,90	2,95	2,95	2,95	2,95	2,95	3,00	3,00	3,00	3,00	3,00	3,20	3,35

PIÈCES DU PATRON - *PATTERN PIECES*



Les ressources de couture et d'ourlet sont intégrées dans le patron.
Seam and hem allowances are included in pattern.

Ce vêtement est cousu à 1,5 cm (5/8") du bord. *Stitch this garment 1,5 cm (5/8") from edge.*

code de prix
price code