

Veste ajustée zippée au devant avec coupe bretelle au dos et au devant et choix de cols: col Claudine ou col montant.
Jupe circulaire à volants superposés avec empiècement à la taille, culotte intégrée et élastique à la taille.
Fitted zip-front jacket with front and back princess seams and choice of collars: Peter Pan collar or high collar.
Circular pull-on skirt with two-tiered layered ruffles, yoke at the waist, attached panties and elastic waistband.

FILLES - GIRLS

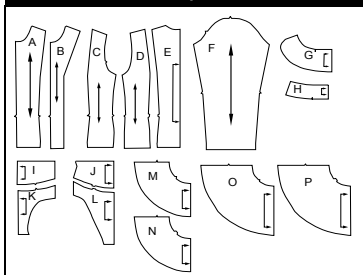
	Âge approximatif - Approximate age	2	3	4	5	6	7	8	10	11	12	13	14	
	Tailles européennes - European sizes	92	98	104	112	119	127	135	142	146	150	152	155	
	Tailles Jalie - Jalie sizes	F	G	H	I	J	K	L	M	N	O	P	Q	
	TABLEAU DE MESURES - MEASUREMENT CHART													
1	Tour de poitrine - Bust	"	21 1/4	22	23	24	25	26	26 3/4	28	28 3/4	30	30 3/4	32
		cm	54	56	59	61	63	66	68	71	73	76	78	81
2	Tour de taille - Waist	"	19 1/2	20 1/2	20 3/4	21 3/4	22	22 3/4	23 1/4	24	24 1/2	25 1/4	26	26 3/4
		cm	50	52	53	55	56	58	59	61	62	64	66	68
3	Tour des hanches - Hips	"	21 1/4	22 1/2	23 1/2	25	25 1/2	27	28	29 1/4	30 1/4	31 1/2	32 3/4	33 3/4
		cm	54	57	60	63	65	68	71	74	77	80	83	86
4	Long. manche - Sleeve length	"	12	13	14	15	16	17	18	19	20	21	22	23
		cm	31	34	36	39	41	44	46	49	51	54	56	59

Tissus - Fabrics		Largeur Width		Quantité de tissu requise - Required yardage											
Veste: Lycra de velours ou ratine de coton extensible dans les deux sens Jupe: Lycra extensible dans les deux sens. Les volants peuvent être en chiffon ou en lycra. Jacket: Four-way stretch velvet or four-way stretch plush velour. Skirt: Four-way stretch fabric. For the ruffles, you can use the same fabric or contrast with	Modèle A ou B View A or B	59"	yd	1/2	5/8	5/8	5/8	1	1	1	1 1/4	1 1/4	1 1/4	1 1/2	1 1/2
		150 cm	m	0,55	0,55	0,55	0,60	0,90	0,95	1,00	1,05	1,10	1,20	1,30	1,40
	Entoilage thermocollant pour tricot Fusible knit interfacing		yd	1/2	1/2	1/2	1/2	1/2	1/2	1/2	1/2	3/4	3/4	3/4	3/4
		m	0,45	0,45	0,50	0,50	0,50	0,55	0,55	0,55	0,55	0,60	0,60	0,65	0,65
	Jupe + culotte Skirt + panties	59"	yd	3/4	3/4	7/8	7/8	7/8	7/8	7/8	7/8	7/8	7/8	1	1
		150 cm	m	0,70	0,70	0,75	0,80	0,80	0,80	0,80	0,80	0,85	0,85	0,90	0,90
	Empiècement + culotte Yoke + panties	59"	yd	3/8	3/8	3/8	3/8	3/8	3/8	3/8	3/8	3/8	3/8	3/8	1/2
		150 cm	m	0,30	0,30	0,30	0,35	0,35	0,35	0,40	0,40	0,40	0,40	0,40	0,45
	Volants seulement Ruffles only	59"	yd	5/8	5/8	5/8	5/8	5/8	5/8	3/4	3/4	3/4	3/4	7/8	7/8
		150 cm	m	0,55	0,55	0,60	0,60	0,60	0,60	0,65	0,65	0,70	0,70	0,75	0,75

FEMMES - WOMEN

	Tailles USA - US Sizes	4	6	7	8	9	10	11	12	13	14		
	Tailles européennes - European Sizes	32	32	34	36	38	32	34	36	38	40		
	Tailles Jalie - Jalie sizes	R	S	T	U	V	W	X	Y	Z	AA		
	TABLEAU DE MESURES - MEASUREMENT CHART												
1	Tour de poitrine - Bust	"	33	34	35	36	37	38	39	40	41	42	
		cm	83	86	89	91	94	96	99	102	104	107	
2	Tour de taille - Waist	"	27	28	29	30	31	32	33	33 1/2	34	35	
		cm	69	71	73	76	78	80	83	85	87	89	
3	Tour des hanches - Hips	"	35	36	37	38	39	40	41	42	43	44	
		cm	89	92	95	97	100	102	105	107	110	112	
4	Long. Manche - Sleeve length	"	23	23 1/2	23 1/2	23 1/2	23 1/2	23 1/2	23 1/2	24	24	24	24
		cm	59	59	59	59	60	60	60	60	61	61	61

Tissus - Fabrics		Largeur Width		Quantité de tissu requise - Required yardage											
Veste: Lycra de velours ou ratine de coton extensible dans les deux sens Jupe: Lycra extensible dans les deux sens. Les volants peuvent être en chiffon ou en lycra. Jacket: Four-way stretch velvet or four-way stretch plush velour. Skirt: Four-way stretch fabric. For the ruffles, you can use the same fabric or contrast with	Modèle A ou B View A or B	59"	yd	1 1/2	1 1/2	1 1/2	1 1/2	1 1/2	1 1/2	1 1/2	1 1/2	1 1/2	1 1/2	1 1/2	1 1/2
		150 cm	m	1,40	1,40	1,40	1,40	1,40	1,40	1,40	1,40	1,40	1,40	1,40	1,40
	Entoilage thermocollant pour tricot Fusible knit interfacing		yd	3/4	3/4	3/4	3/4	3/4	3/4	3/4	3/4	3/4	3/4	3/4	3/4
		m	0,70	0,70	0,70	0,70	0,70	0,70	0,70	0,70	0,70	0,70	0,70	0,70	
	Jupe + culotte Skirt + panties	59"	yd	1	1	1	1 1/4	1 1/4	1 1/4	1 1/4	1 1/4	1 1/4	1 1/4	1 1/4	1 1/4
		150 cm	m	0,95	1,00	1,00	1,05	1,05	1,10	1,10	1,15	1,15	1,15	1,15	
	Empiècement + culotte Yoke + panties	59"	yd	1/2	1/2	1/2	1/2	1/2	1/2	1/2	1/2	1/2	1/2	1/2	1/2
		150 cm	m	0,45	0,45	0,50	0,50	0,50	0,50	0,50	0,50	0,50	0,50	0,50	
	Volants seulement Ruffles only	59"	yd	7/8	7/8	7/8	7/8	7/8	7/8	7/8	7/8	1	1	1	
		150 cm	m	0,75	0,80	0,80	0,85	0,85	0,85	0,85	0,85	0,90	0,90	0,90	

**Pièces du patron
Pattern pieces**

Modèle A - View A
Modèle B - View B
Jupe - Skirt

Mercerie - Notions

JUPE - SKIRT		VESTE - JACKET	
Élastique 1 cm (cuisse) 3/8" Elastic (leg opening)		1x Fermeture à glissière détachable 1x Senarable zipper	
F - M	75 cm (30")	F - G	30 cm (12")
N - V	100 cm (40")	H - K	35 cm (14")
W - AA	125 cm (50")	L - N	40 cm (16")
		O - Q	45 cm (18")
Élastique 2,5 cm (taille) 1" Elastic (waist)		R - W	50 cm (20")
F - J	50 cm (20")	X - AA	55 cm (22")
K - Y	75 cm (30")	Modèle A - View A	
Z - AA	80 cm (40")	Fausse fourrure : 20 cm Fake fur : 8"	
		Modèle B - View B	
		Bande décorative : 1 m Contrasting stripe : 40"	

Les ressources de couture et d'ourlet sont intégrées dans le patron.
Seam and hem allowances are included in pattern.

Ce vêtement est cousu à 6 mm (1/4") du bord. Stitch this garment 6 mm (1/4") from edge.

Élasticité minimale requise dans les deux sens
Minimum four-way stretch required

code de prix
price code

