



2328

Caleçons (court et long) et t-shirt (avec ou sans manches)
Men's Long Johns, Boxer Briefs, T-Shirt and Muscle Shirt

23 tailles
sizes

Caleçon long ou court avec panneau double au devant et simple au dos. T-shirt ajusté, avec ou sans manches longues, à encolure ras-du-cou.
Men's long johns and boxer briefs with double front panel and single back panel.
Fitted long sleeve crew tee and muscle shirt with banded neck.

GARÇONS - BOYS

	Tailles correspondantes - Corresponding sizes	2	3	4	5	6	7	8	9	10	11	12	13	14
	Tailles Jalie Sizes	F	G	H	I	J	K	L	M	N	O	P	Q	R
	Tableau de mesures - Measurement Chart													
1	Tour de poitrine Chest	21" 53 cm	22" 56 cm	23" 58 cm	24" 61 cm	25" 64 cm	26" 66 cm	27" 69 cm	28" 71 cm	29" 74 cm	30" 76 cm	31" 79 cm	32" 81 cm	33" 84 cm
2	Tour de taille Waist	20" 51 cm	21" 53 cm	21" 53 cm	22" 56 cm	23" 58 cm	24" 61 cm	24" 61 cm	24" 61 cm	25" 64 cm	26" 66 cm	26" 66 cm	27" 69 cm	28" 71 cm
3	Tour de hanches Hips	22" 56 cm	23" 58 cm	24" 61 cm	25" 64 cm	26" 66 cm	27" 69 cm	28" 71 cm	29" 74 cm	30" 76 cm	31" 79 cm	32" 81 cm	33" 84 cm	34" 86 cm
4	Longueur de manche Sleeve length	31" 79 cm	34" 85 cm	36" 91 cm	39" 98 cm	41" 104 cm	44" 110 cm	46" 117 cm	49" 123 cm	51" 130 cm	53" 136 cm	56" 142 cm	58" 148 cm	61" 154 cm
5	Longueur d'entrejambe Inseam length	14" 34 cm	14" 36 cm	15" 37 cm	15" 39 cm	16" 40 cm	16" 41 cm	17" 43 cm	17" 44 cm	18" 46 cm	22" 55 cm	26" 65 cm	29" 74 cm	33" 84 cm

Tissu Fabric	Largeur du tissu Fabric Width		Quantité requise - Required yardage													
Pour sous-vêtement isolant : tissu extensible comme le Power Stretch® de Polartec®	A	138 cm 54"	m yrd	0.50 1/2	0.50 1/2	0.55 1/2	0.55 1/2	0.55 1/2	0.60 3/4	0.60 3/4	0.60 3/4	0.65 3/4	0.70 3/4	0.75 3/4	0.75 3/4	0.80 1
	B	138 cm 54"	m yrd	0.35 1/2	0.40 1/2	0.40 1/2	0.40 1/2	0.45 1/2	0.45 1/2	0.55 1/2	0.55 1/2	0.55 1/2	0.60 3/4	0.60 3/4	0.60 3/4	0.65 3/4
Pour sous-vêtement régulier : coton/lycra	C	138 cm 54"	m yrd	0.55 1/2	0.55 1/2	0.60 1/2	0.60 1/2	0.65 1/2	0.65 1/2	1.05 1 1/4	1.10 1 1/4	1.15 1 1/4	1.20 1 1/4	1.25 1 1/2	1.30 1 1/2	1.40 1 1/2
	D	138 cm 54"	m yrd	0.60 3/4	0.65 3/4	0.65 3/4	0.70 3/4	0.75 3/4	0.80 3/4	0.85 1	0.90 1	0.95 1	0.95 1	1.00 1 1/4	1.05 1 1/4	1.05 1 1/4

Élasticité minimale requise dans les deux sens / Required 2-way stretch

Votre tissu doit étirer d'ici
 Your fabric should stretch from here

 À AU MOINS JUSQU'ICI
 TO AT LEAST HERE

HOMMES - MEN

	Tailles correspondantes - Corresponding Sizes	34	36	38	40	42	44	46	48	50	52
	Tailles européennes - European Sizes	44	46	48	50	52	54	56	58	60	62
	Tailles Jalie Sizes	S	T	U	V	W	X	Y	Z	AA	BB
Tableau de mesures - Measurement Chart											
1	Tour de poitrine Chest	34" 86 cm	36" 91 cm	38" 97 cm	40" 102 cm	42" 107 cm	44" 112 cm	46" 117 cm	48" 122 cm	50" 127 cm	52" 132 cm
2	Tour de taille Waist	28" 71 cm	30" 76 cm	32" 81 cm	34" 86 cm	36" 91 cm	38" 97 cm	40" 102 cm	42" 107 cm	44" 112 cm	46" 117 cm
3	Tour de hanches Hips	35" 89 cm	37" 94 cm	39" 99 cm	41" 104 cm	43" 109 cm	45" 114 cm	47" 119 cm	49" 124 cm	51" 130 cm	53" 135 cm
4	Longueur de manche Sleeve length	63" 160 cm	63" 161 cm	64" 162 cm	64" 163 cm	65" 165 cm	65" 166 cm	66" 167 cm	66" 168 cm	67" 169 cm	67" 170 cm
5	Longueur d'entrejambe Inseam length	33" 84 cm	33" 84 cm	33" 84 cm	33" 84 cm	33" 84 cm	33" 84 cm	33" 84 cm	33" 84 cm	33" 84 cm	33" 84 cm

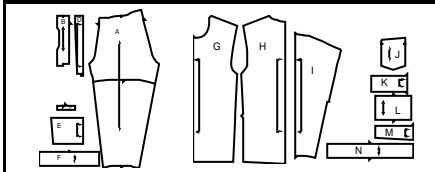
Tissu Fabric	Largeur du tissu Fabric Width		Quantité requise - Required yardage										
Pour sous-vêtement isolant : tissu extensible comme le Power Stretch® de Polartec®	A	150 cm 59"	m yrd	0.80 3/4	0.95 1	0.95 1	0.95 1	1.00 1	1.00 1	1.00 1	1.00 1	1.00 1	1.00 1
	B	150 cm 59"	m yrd	0.65 3/4	0.65 3/4	0.70 3/4	0.70 3/4	0.80 1	0.90 1	1.00 1	1.00 1	1.05 1 1/4	1.05 1 1/4
Pour sous-vêtement régulier : coton/lycra	C	150 cm 59"	m yrd	1.45 1 1/2	1.50 1 3/4	1.50 1 3/4	1.55 1 3/4	1.55 1 3/4	1.55 1 3/4	1.60 1 3/4	1.60 1 3/4	1.65 1 3/4	1.65 1 3/4
	D	150 cm 59"	m yrd	1.10 1 1/4	1.10 1 1/4	1.15 1 1/4	1.15 1 1/4	1.25 1 1/2	1.30 1 1/2	1.30 1 1/2	1.30 1 1/2	1.50 1 3/4	1.50 1 3/4

Élasticité minimale requise dans les deux sens / Required 2-way stretch

Votre tissu doit étirer d'ici
 Your fabric should stretch from here

 À AU MOINS JUSQU'ICI
 TO AT LEAST HERE

Pièces du patron - Pattern pieces



Articles de mercerie - Notions

Élastique 2,5 cm (1")
2,5 cm (1") Elastic
F - T = 75 cm (30")
U - Y = 100 cm (40")
Z - BB = 115 cm (45")

Code de prix
Price code



Les ressources de couture et d'ourlet sont intégrées dans le patron.
Seam and hem allowances are included in the pattern.

Ce vêtement est cousu à 6 mm (1/4") du bord.
Stitch this garment at 6 mm (1/4") from the edge.

© Jeanne Binet 2003
Toute reproduction est interdite
Reproduction is forbidden