



2321

Choix de surpantalons doublés - Choice of lined warmup pants

22

tailles sizes

Surpantalon doublé de filet ou de tricot brossé. Coupe jambe droite avec taille élastique et plein zip latéral. Modèle cargo doublé avec taille élastique et jambe droite. Choix de taille basse ou haute.
High or low-waisted straight-legged warm up pants with full side leg zipper, elastic waistband, lined with mesh or brushed tricot. Lined cargo style with elastic waistband and straight leg also included in the pattern.

ENFANTS - CHILDREN

	Age approximatif - Approximate age	2	3	4	5	6	7	8	10	11	12	13	14	
	Tailles européennes - European sizes	92	98	104	112	119	127	135	142	146	150	152	155	
	Tailles Jalie - Jalie sizes	F	G	H	I	J	K	L	M	N	O	P	Q	
	TABLEAU DE MESURES - MEASUREMENT CHART													
1	Tour de taille - Waist	"	20 7/8	21 1/4	21 5/8	22	22 1/2	22 7/8	23 2/9	23 5/8	24	24 3/4	25	26
		cm	53	54	55	56	57	58	59	60	61	63	64	66
2	Tour des hanches - Hips	"	23	23 1/2	24 1/2	25	25 1/2	26 1/2	27	28 1/2	30	31 1/2	33	34 1/2
		cm	58	60	62	64	65	67	69	72	76	80	84	88
3	Entrejambes - Inner seam	"	14	15 1/2	17 1/2	19 1/2	21 1/2	23	25	25 1/2	26 1/2	27	28	28 1/2
		cm	35	40	44	49	54	58	63	65	67	69	71	73

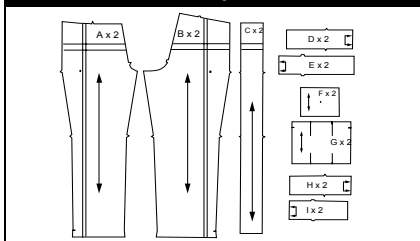
Tissus - Fabrics		Largeur - Width			Quantité de tissu requise - Required yardage										
Tissu principal: Nylon souple Doublure: Filet ou tricot brossé <i>Main fabric: soft nylon Lining: Mesh or brushed tricot</i>	Modèle / Style A	59" 150 cm	yd m	1 0.80	1 0.85	1 0.90	1 0.95	1 1.00	1 1/4 1.05	1 1/4 1.10	1 1/4 1.15	1 1/4 1.15	1 1/2 1.20	1 1/2 1.30	2 1.65
	Modèle / Style B	59" 150 cm	yd m	3/4 0.65	3/4 0.75	1 0.80	1 0.85	1 0.90	1 0.95	1 1.00	1 1/2 1.20	1 1/2 1.25	1 1/2 1.25	1 1/2 1.30	1 1/2 1.35
	Doublure / lining	59" 150 cm	yd m	1/2 0.65	1 0.75	1 0.80	1 0.85	1 0.90	1 0.95	1 1.00	1 1/4 1.05	1 1/4 1.05	1 1.10	1 1.10	1 1/2 1.15
	2 fermeture à glissière (modèle A) 2 zippers (style A)			" cm	20 50	22 55	24 60	26 65	28 70	30 75	31 80	33 85	33 85	35 90	35 90

FEMMES - WOMEN

	Tailles USA - US Sizes	4	6	8	10	12	14	16	18	20	22	
		XS	S	S	M	M	L	L	XL	XL	XXL	
	Tailles euro. - Euro. Sizes	32	34	36	38	40	42	44	46	48	50	
	Tailles Jalie - Jalie sizes	R	S	T	U	V	W	X	Y	Z	AA	
TABLEAU DE MESURES - MEASUREMENT CHART												
1	Tour de taille - Waist	"	26	27	29	31	33	35	37	39	41	43
		cm	67	69	74	79	84	89	94	99	104	109
2	Tour des hanches - Hips	"	36	37	39	41	43	45	47	49	51	53
		cm	91	94	99	104	109	114	119	124	130	135
3	Entrejambes - Inner seam	"	29	30	30	30	30	30	30	30	30	30
		cm	74	76	76	76	76	76	76	76	76	76

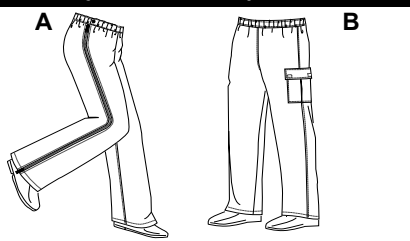
Tissus - Fabrics		Largeur - Width			Quantité de tissu requise - Required yardage									
Tissu principal: Nylon souple Doublure: Filet ou tricot brossé <i>Main fabric: soft nylon Lining: Mesh or brushed tricot</i>	Modèle / Style A	59" 150 cm	yd m	2 1.90	2 1.95	2 2.00	2 1/2 2.20	2 1/2 2.25	2 1/2 2.25	2 1/2 2.25	2 1/2 2.25	2 1/2 2.25	2 1/2 2.25	2 1/2 2.35
	Modèle / Style B	59" 150 cm	yd m	1 1/2 1.35	1 1/2 1.40	1 1/2 1.55	2 1.75	2 1/4 1.95	2 1/4 1.95	2 1/4 2.00	2 1/4 2.05	2 1/4 2.05	2 1/2 2.25	
	Doublure / lining	59" 150 cm	yd m	1 1/2 1.15	1 1/2 1.20	1 1/2 1.20	1 1/2 1.25	1 1/2 1.55	2 1.65	2 1.75	2 1.90	2 2.05	2 2.15	
	2 fermeture à glissière (modèle A) 2 zippers (style A)			" cm	37 95	39 100	39 100	39 100	39 100	41 105	41 105	41 105	41 105	41 105

**Pièces du patron
Pattern pieces**



Les ressources de couture et d'ourlet sont intégrées dans le patron.
Seam and hem allowances are included in pattern.

**2 modèles dans le même patron
2 styles in the same pattern**



Ce vêtement est cousu à 1 cm (3/8") du bord.
Stitch this garment at 1 cm (3/8") from the edge.

**Articles de mercerie
Notions**

Velcro
 Pour modèle cargo
 For cargo Style
 10 cm (4")

Boutons-pression 2
 Pressure buttons 2
 Pour modèle plein zip
 For with full zip style

Élastique / Elastic
 2,5 cm (1")

F - O	50 cm (20")
P - X	75 cm (30")
Y - AA	1 m (40")

