



2320

Veste en denim - Jean jacket

22 tailles sizes

Veste au-dessus des hanches avec poches avec rabat à la poitrine et poche au côté du devant, manche longue à poignet boutonné et bande à la taille ajustable. Jacket that hits just above hips, with flap pockets at chest, adjustable button waist and long sleeve with buttoned cuff.

ENFANTS - CHILDREN

	Âge approximatif - Approximate age	2	3	4	5	6	7	8	10	11	12	13	14	
	Tailles européennes - European sizes	92	98	104	112	119	127	135	142	146	150	152	155	
	Tailles Jalie - Jalie sizes	F	G	H	I	J	K	L	M	N	O	P	Q	
	TABLEAU DE MESURES - MEASUREMENT CHART													
1	Tour de poitrine - Bust	"	22 3/4	23 1/2	24 1/2	25 1/4	25 1/2	26 1/2	27 1/4	28	29 1/4	30	31	32
		cm	58	60	62	64	65	67	69	71	74	76	79	81
2	Tour de taille - Waist	"	21	21 1/4	21 3/4	22	22 1/2	22 3/4	23 1/4	23 1/2	24	24 3/4	25 1/4	26
		cm	53	54	55	56	57	58	59	60	61	63	64	66
3	Tour des hanches - Hips	"	22 3/4	23 1/2	24 1/2	25 1/4	25 1/2	26 1/2	27 1/4	28 1/4	30	31 1/2	33	34 3/4
		cm	58	60	62	64	65	67	69	72	76	80	84	88
4	Longueur de manche - Sleeve length	"	12	13	14	15	16	17	18	19 1/2	21	23	23	23
		cm	31	33.5	36	38.5	41	43.5	46	49	53	58	59	59

Tissu - Fabric		Largeur - Width		Quantité de tissu requise - Required yardage											
denim , twill	veste jacket	45"	yd	1 1/2	1 5/8	1 3/4	1 7/8	1 7/8	2	2 1/8	2 1/8	2 1/8	2 1/4	2 1/4	2 1/4
		115 cm	m	1.40	1.50	1.60	1.70	1.75	1.80	1.90	1.95	2.00	2.05	2.05	2.10
	veste jacket	60"	yd	1 1/4	1 1/4	1 1/4	1 3/8	1 3/8	1 1/2	1 5/8	1 5/8	1 3/4	2	2 1/8	2 1/8
		150 cm	m	1.10	1.15	1.20	1.25	1.30	1.35	1.45	1.50	1.60	1.85	1.90	1.95
	entoilage thermocollant fusible interfacing	45"	yd	1/2	1/2	1/2	1/2	1/2	5/8	5/8	5/8	5/8	3/4	3/4	3/4
		115 cm	m	0.45	0.45	0.50	0.50	0.50	0.55	0.55	0.55	0.60	0.65	0.65	0.70

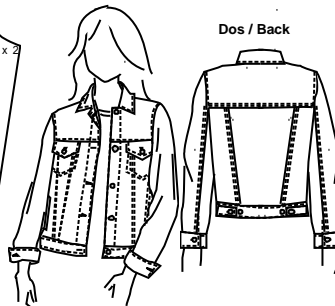
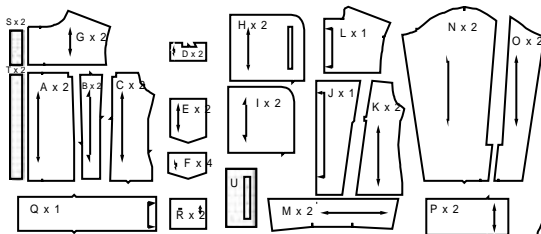
ADULTES - ADULTS

	Tailles USA - US Sizes	4	6	8	10	12	14	16	18	20	22	
		XS	S	S	M	M	L	L	XL	XL	XXL	
	Tailles euro - Euro. Sizes	32	34	36	38	40	42	44	46	48	50	
	Tailles Jalie - Jalie sizes	R	S	T	U	V	W	X	Y	Z	AA	
TABLEAU DE MESURES - MEASUREMENT CHART												
1	Tour de poitrine - Bust	"	33	34	36	38	40	42	44	46	48	50
		cm	84	86	91	97	102	107	112	117	122	127
2	Tour de taille - Waist	"	26	27	29	31	33	35	37	39	41	43
		cm	67	69	74	79	84	89	94	99	104	109
3	Tour des hanches - Hips	"	36	37	39	41	43	45	47	49	51	53
		cm	91	94	99	104	109	114	119	124	130	135
4	Longueur de manche - Sleeve length	"	23	24	24	24	24	24	24	24	24	24
		cm	59	60	60	61	61	61	61	61	62	62

Tissu - Fabric		Largeur - Width		Quantité de tissu requise - Required yardage											
denim , twill	veste jacket	45"	yd	2 1/2	2 1/2	2 1/2	2 1/2	3	3	3 1/4	3 1/4	3 1/4	3 1/2		
		115 cm	m	2.30	2.35	2.45	2.50	2.85	2.85	2.90	2.95	3.00	3.10		
	veste jacket	60"	yd	2	2 1/4	2 1/4	2 3/8	2 3/8	2 3/8	2 1/2	2 1/2	2 1/2	2 1/2		
		150 cm	m	2.05	2.10	2.10	2.20	2.20	2.20	2.30	2.30	2.30	2.35		
	entoilage thermocollant fusible interfacing	45"	yd	1	1	1	1	3/4	3/4	3/4	3/4	3/4	3/4		
		115 cm	m	0.70	0.75	0.75	0.75	0.75	0.75	0.75	0.75	0.75	0.75		

Pièces du patron
Pattern pieces

Articles de mercerie
Notions



13 boutons pour jeans ou boutons-pression
13 jeans or snap buttons

Les ressources de couture et d'ourlet sont intégrées dans le patron.
Seam and hem allowances are included in pattern.

Ce vêtement est cousu à 1,5 cm (5/8") du bord.
Stitch this garment at 1,5 cm (5/8") from the edge.

Code de prix
Price code

