



2212 ABC	Pull multisport unisexe avec t-shirt
22 tailles sizes	Pull avec fermeture éclair au milieu devant. Coupe semi-ajustée avec découpes décoratives. Bande de Lycra® ou biais élastique aux poignets et à la taille. T-shirt ajusté avec encolure ras-du-cou.
	Multisport Top with T-Shirt
	Zip-front neck for ventilation and easy on/off. Lycra® Binding or Bias at cuffs and hem. Semi-ajusted cut with decorative seams. Slim-fitting short-sleeve t-shirt with crew neck.

ENFANTS - CHILDREN

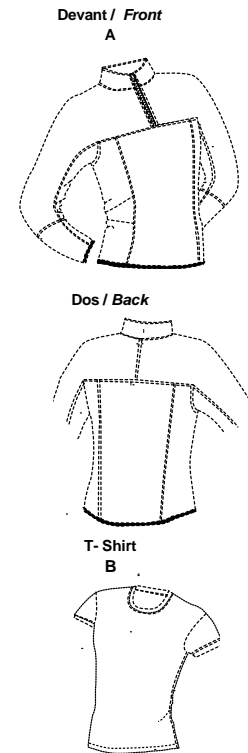
	Tailles correspondantes - Corresponding sizes	2	3	4	5	6	7	8	9	10	11	12	13	14
	Tailles Jalie Sizes	F	G	H	I	J	K	L	M	N	O	P	Q	R
Tableau de mesures - Measurement Chart														
1	Stature / Height	36"	38 1/2"	41"	43 1/2"	45 1/2"	48"	50 1/2"	53"	55"	57 1/2"	60"	62"	64 1/2"
2	Tour de poitrine / Bust	22"	22 5/8"	23 5/8"	24 1/2"	25 1/8"	26"	26 3/4"	27 1/2"	28 3/8"	29 3/8"	30"	31 3/4"	33"
3	Tour de taille / Waist	20 7/8"	21 1/2"	22"	22 5/8"	22 1/4"	23 1/4"	24 1/2"	25"	25 5/8"	26 5/8"	27 1/2"	28 3/4"	29 3/4"
4	Tour des hanches / Hips	22 7/8"	23 5/8"	24 5/8"	25 1/2"	26 3/8"	27 1/8"	28 1/8"	29 1/8"	30"	31 1/2"	32 5/8"	34 1/4"	35 5/8"
5	Dos (encolure > taille) / Back (neck > waist)	9 1/8"	9 5/8"	10 1/8"	10 3/4"	11 1/4"	11 7/8"	12 1/2"	13"	13 3/4"	14 1/2"	15 1/4"	16 1/4"	17 1/4"
6	Longueur manche (milieu dos > poignet) / Sleeve Length (middle back > wrist)	16 5/8"	17 3/4"	18 7/8"	20"	21 1/4"	22 1/2"	23 5/8"	24 3/4"	26"	27 1/8"	28 3/8"	29 1/2"	30 3/4"
7	Tour du cou / Neckband	10 3/8"	10 3/4"	11"	11 1/2"	11 3/4"	12 1/8"	12 1/2"	12 7/8"	13"	13 3/8"	13 1/2"	14"	14 1/4"
8	Longueur côté (taille > sol) / Side leg length (waist > ground)	20"	22"	23 5/8"	25 5/8"	27 1/8"	29 1/8"	30 3/4"	32 1/4"	33 1/2"	35"	36 1/4"	37 1/2"	39"

Tissus suggérés : Pull: Polar mince (7,5 - 12 oz) extensible T-Shirt: Bande côtelée Suggested fabric: Top: Thin stretchable polar fleece (7,5-12 oz) T-Shirt: Ribbed knit	Largeur du tissu / Fabric Width		Quantité requise - Required yardage												
	A	150 cm / 59"	m / yd	0,80 / 3/4	0,80 / 3/4	0,85 / 1	0,90 / 1	0,95 / 1	0,95 / 1	1,00 / 1	1,05 / 1 1/4	1,10 / 1 1/4	1,15 / 1 1/4	1,15 / 1 1/4	1,20 / 1 1/4
B	150 cm / 59"	m / yd	0,45 / 1/2	0,50 / 1/2	0,50 / 1/2	0,50 / 1/2	0,55 / 1/2	0,60 / 3/4	0,65 / 3/4	0,65 / 3/4	0,65 / 3/4	0,70 / 3/4	0,70 / 3/4	0,70 / 3/4	0,75 / 3/4

ADULTES - ADULTS

	Tailles correspondantes - Corresponding Sizes	34	36	38	40	42	44	46	48	50
	Tailles européennes - European Sizes	X Small	Small	Medium	Medium	Large	Large	X Large	X Large	XX Large
Tailles Jalie Sizes		S	T	U	V	W	X	Y	Z	AA
Tableau de mesures - Measurement Chart										
1	Stature / Height	67"	67 3/4"	68 1/2"	69 1/4"	70"	70 3/4"	71 5/8"	72 1/2"	73 1/4"
2	Tour de poitrine / Bust	34 5/8"	36 1/4"	37 3/4"	39 3/8"	41"	42,5"	44"	45 5/8"	47 1/4"
3	Tour de taille / Waist	30"	32 1/4"	33 7/8"	35 1/2"	37"	38 5/8"	41"	43 3/8"	45 1/2"
4	Tour des hanches / Hips	37"	38 5/8"	40 1/8"	41 3/4"	43 3/8"	44 7/8"	46 1/2"	48"	49 5/8"
5	Dos (encolure > taille) / Back (neck > waist)	18 1/8"	18 1/4"	18 1/2"	18 5/8"	18 7/8"	19 1/8"	19 1/4"	19 1/2"	19 5/8"
6	Longueur manche (milieu dos > poignet) / Sleeve Length (middle back > wrist)	31 7/8"	32 1/4"	32 5/8"	33"	33 1/2"	33 7/8"	34 1/4"	34 5/8"	35"
7	Tour du cou / Neckband	14 1/2"	15"	15 3/8"	15 3/4"	16 1/8"	16 1/2"	17"	17 1/8"	17 3/4"
8	Longueur côté (taille > sol) / Side leg length (waist > ground)	40"	40 1/2"	41"	41 1/2"	42"	42 1/2"	43"	43 1/2"	44"

Tissus suggérés : Pull: Polar mince (7,5 - 12 oz) extensible T-Shirt: Bande côtelée Suggested fabric: Top: Thin stretchable polar fleece (7,5-12 oz) T-Shirt: Ribbed knit	Largeur du tissu / Fabric Width		Quantité requise - Required yardage								
	A	150 cm / 59"	m / yd	1,45 / 1 1/2	1,50 / 1 1/2	1,55 / 1 3/4	1,55 / 1 3/4	1,55 / 1 3/4	1,60 / 1 3/4	1,60 / 1 3/4	1,60 / 1 3/4
B	150 cm / 59"	m / yd	0,95 / 1	0,95 / 1	0,95 / 1	1,00 / 1	1,00 / 1	1,00 / 1	1,00 / 1	1,00 / 1	1,05 / 1 1/4



Pièces du patron - Pattern pieces **Articles de mercerie - Notions**

	1x Fermeture à glissière 1x Zipper	Bande le Lycra® / Lycra® Binding Largeur 38mm / Width 1 1/2"
	F - K 18 cm 7"	ou / or Biais élastique / Bias elastic Largeur 1 cm / Width 3/8"
	L - S 21 cm 8"	F - N 100 cm 40"
T - AA 23 cm 9"	O - U 125 cm 50"	V - AA 150 cm 60"



Les ressources de couture et d'ourlet sont intégrés dans le patron. Seam and hem allowances are included in the pattern.

Ce vêtement est cousu à 6 mm (1/4") du bord. Stitch this garment at 6 mm (1/4") from the edge.

© Jeanne Binet 2002
Toute reproduction est interdite. Reproduction is forbidden.