



2107ABC

Pantalon et short pour garçons, adolescents et hommes

22 tailles sizes

Pantalon long ou court à jambe droite sans pli au devant. Braguette zippée, 2 poches au devant, poches appliquées au dos et poche à rabat à la jambe. Un élastique peut être ajouté au milieu dos pour les enfants.

Pants and short for boys, teens and men

Flat front pants or short with relaxed fit through hip, thigh and leg, cut straight to ankle. Zip fly, front, back and side flap pockets. Elastic at back for children.

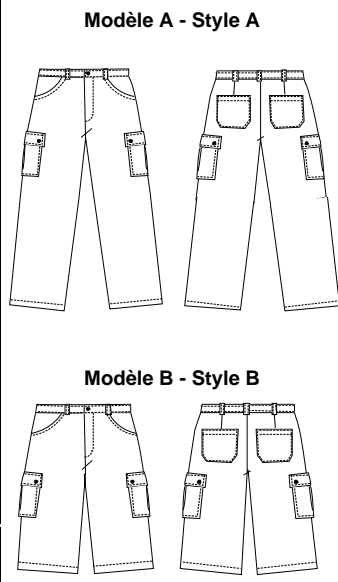
ENFANTS - CHILDREN

	Tailles correspondantes - Corresponding sizes	2	3	4	5	6	7	8	9	10	11	12	13	14
	Tailles Jalie Sizes	F	G	H	I	J	K	L	M	N	O	P	Q	R
	Tableau de mesures - Measurement Chart													
1	Stature / Height	36"	38 1/2"	41"	43 1/2"	45 1/2"	48"	50 1/2"	53"	55"	57 1/2"	60"	62"	64 1/2"
2	Tour de poitrine / Bust	22"	22 5/8"	23 5/8"	24 1/2"	25 1/8"	26"	26 3/4"	27 1/2"	28 3/8"	29 3/8"	30"	31 3/4"	33"
3	Tour de taille / Waist	20 7/8"	21 1/2"	22"	22 5/8"	22 1/4"	23 1/4"	24 1/2"	25"	25 5/8"	26 5/8"	27 1/2"	28 3/4"	29 3/4"
4	Tour des hanches / Hips	22 7/8"	23 5/8"	24 5/8"	25 1/2"	26 3/8"	27 1/8"	28 1/8"	29 1/8"	30"	31 1/2"	32 5/8"	34 1/4"	35 5/8"
5	Dos (encolure > taille) / Back (neck > waist)	9 1/8"	9 5/8"	10 1/8"	10 3/4"	11 1/4"	11 7/8"	12 1/2"	13"	13 3/4"	14 1/2"	15 1/4"	16 1/4"	17 1/4"
6	Longueur manche (nuque > poignet) / Sleeve Length (nape > wrist)	16 5/8"	17 3/4"	18 7/8"	20"	21 1/4"	22 1/2"	23 5/8"	24 3/4"	26"	27 1/8"	28 3/8"	29 1/2"	30 3/4"
7	Tour du cou / Neckband	10 3/8"	10 3/4"	11"	11 1/2"	11 3/4"	12 1/8"	12 1/2"	12 7/8"	13"	13 3/8"	13 1/2"	14"	14 1/4"
8	Longueur côté (taille > sol) / Side leg length (waist > ground)	20"	22"	23 5/8"	25 5/8"	27 1/8"	29 1/8"	30 3/4"	32 1/4"	33 1/2"	35"	36 1/4"	37 1/2"	39"

Tissu / Fabric	Largeur du tissu / Fabric Width	Quantité requise - Required yardage														
Tissus suggérés : Toile de coton, denim léger Serge, Garbadine, Popeline Suggested fabric : Cotton gabardine, lightwt denim, Twill, Garbadine, Poplin	A	114 cm	m	0,95	1,10	1,05	1,20	1,25	1,30	1,45	1,45	1,50	1,85	1,95	2,05	2,10
		45"	yd	1	1 1/4	1 1/4	1 1/4	1 1/4	1 1/2	1 1/2	1 1/2	1 3/4	2	2 1/4	2 1/4	2 1/4
	B	140 cm	m	0,95	1,10	1,05	1,10	1,15	1,20	1,25	1,30	1,35	1,40	1,45	1,60	1,65
		55"	yd	1	1 1/4	1 1/4	1 1/4	1 1/4	1 1/4	1 1/4	1 1/2	1 1/2	1 1/2	1 1/2	1 3/4	1 3/4
Doubleure - Lining	114 cm	m	0,25	0,25	0,25	0,30	0,30	0,30	0,30	0,30	0,30	0,35	0,35	0,35	0,35	
	45"	yd	1/4	1/4	1/4	1/4	1/4	1/4	1/4	1/4	1/4	1/2	1/2	1/2	1/2	

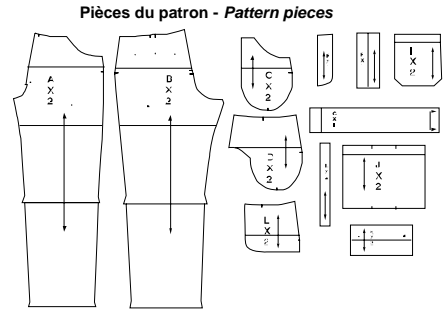
ADULTES - ADULTS

	Tailles correspondantes - Corresponding	34	36	38	40	42	44	46	48	50
	Tailles Européennes - E uropean Sizes	44	46	48	50	52	54	56	58	60
	Tailles Jalie Sizes	S	T	U	V	W	X	Y	Z	AA
Tableau de mesures - Measurement Chart										
1	Stature / Height	67"	67 3/4"	68 1/2"	69 1/4"	70"	70 3/4"	71 5/8"	72 1/2"	73 1/4"
2	Tour de poitrine / Bust	34 5/8"	36 1/4"	37 3/4"	39 3/8"	41"	42,5"	44"	45 5/8"	47 1/4"
3	Tour de taille / Waist	30"	32 1/4"	33 7/8"	35 1/2"	37"	38 5/8"	41"	43 3/8"	45 1/2"
4	Tour des hanches / Hips	37"	38 5/8"	40 1/8"	41 3/4"	43 3/8"	44 7/8"	46 1/2"	48"	49 5/8"
5	Dos (encolure > taille) / Back (neck > waist)	18 1/8"	18 1/4"	18 1/2"	18 5/8"	18 7/8"	19 1/8"	19 1/4"	19 1/2"	19 5/8"
6	Longueur manche (nuque > poignet) / Sleeve Length (nape > wrist)	31 7/8"	32 1/4"	32 5/8"	33"	33 1/2"	33 7/8"	34 1/4"	34 5/8"	35"
7	Tour du cou / Neckband	14 1/2"	15"	15 3/8"	15 3/4"	16 1/8"	16 1/2"	17"	17 1/8"	17 3/4"
8	Longueur côté (taille > sol) / Side leg length (waist > ground)	40"	40 1/2"	41"	41 1/2"	42"	42 1/2"	43"	43 1/2"	44"



Plan de coupe inclus
Cutting layout included

Tissu / Fabric	Largeur du tissu / Fabric Width	Quantité requise - Required yardage										
Tissus suggérés : Toile de coton, denim léger Serge, Garbadine, Popeline Suggested fabric : Cotton gabardine, lightwt denim, Twill, Garbadine, Poplin	A	114 cm	m	2,20	2,25	2,40	2,55	2,60	2,65	2,85	2,85	
		45"	yd	2 1/2	2 1/2	2 1/2	2 3/4	2 3/4	3	3	3	3
	B	140 cm	m	1,70	1,80	2,20	2,25	2,25	2,25	2,30	2,35	2,40
		55"	yd	1 3/4	2	2 1/2	2 1/2	2 1/2	2 1/2	2 1/2	2 1/2	2 1/2
Doubleure - Lining	114 cm	m	0,40	0,40	0,40	0,40	0,40	0,40	0,40	0,40	0,40	
	45"	yd	1/2	1/2	1/2	1/2	1/2	1/2	1/2	1/2	1/2	



Ce vêtement est cousu à 1 cm (3/8") du bord.
Stitch this garment a 1 cm (3/8") from the edge.

Articles de mercerie - Notions	
5x Boutons 5x Buttons	1x Fermeture à glissière à petites dents 1x Zipper with small teeth
Entoilage pour ceinture Waistband interfacing 4cm de largeur 1 5/8" wide	25 cm (10")

Les ressources de couture et d'ourlet sont intégrés dans le patron.
Seam and hem allowances are included in the pattern.

code barre ici
7 78611940009

Code de prix
Price code



Les patrons Jalie inc. 2478 Martel Saint-Romuald QC Canada G6W 6L2
www.jalie.com

© Jeanne Binet 2001
Toute reproduction est interdite
Reproduction is forbidden