

RESSOURCE DE COUTURE 2cm / SEAM ALLOWANCE 3/4"

Jalie
PATRONS DE COUTURE
SEWING PATTERNS

4344 - SARAH

**POCHETTE DE RANGEMENT
STORAGE POUCH**

✂ 1 Barrière (PUL)
Barrier (PUL)

PARTAGEZ VOS RÉALISATIONS
SHARE YOUR MAKES



#JalieSarah
@jalie_patterns



FR: Ma vie en Jalie
EN: Sewing with Jalie

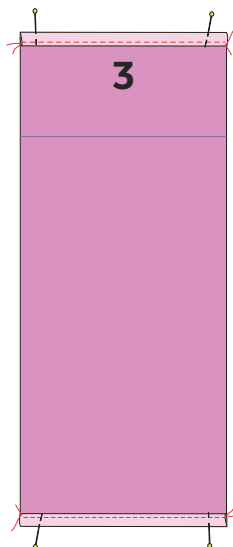
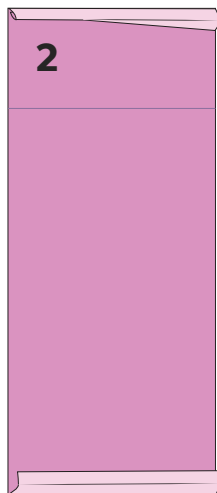
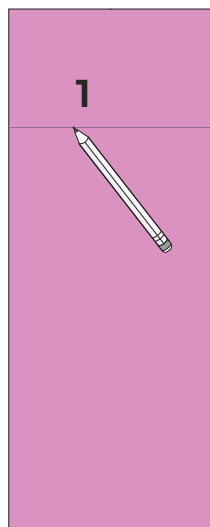


ÉVALUATIONS / GALERIE PHOTO
REVIEWS / PHOTO GALLERY
www.jalie.com

LIGNE DE PLIURE - FOLD LINE

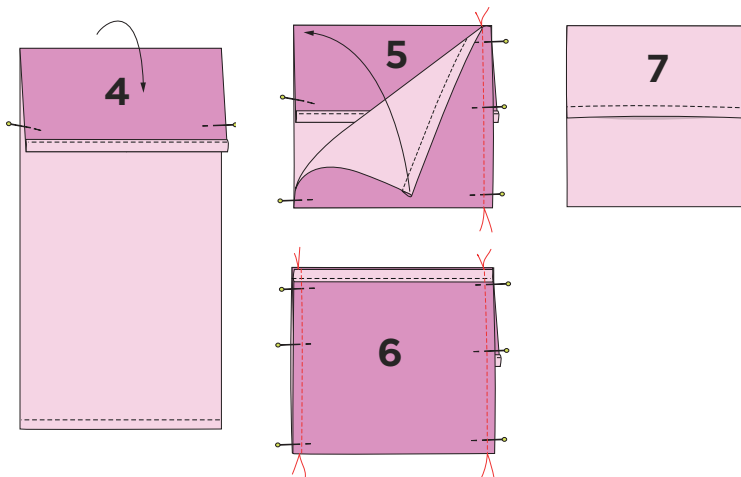
- BARRIÈRE (PUL) ENDROIT
- BARRIÈRE (PUL) ENVERS

- BARRIER (PUL) RIGHT SIDE
- BARRIER (PUL) WRONG SIDE



A

B



INSTRUCTIONS DE COUTURE

- Marquer la ligne de pliure sur l'envers (1).
- Plier chaque extrémité de 2 cm (3/4") sur l'envers et repasser. Ramener le bord vif sur son envers pour qu'il soit à l'intérieur du pli (2).
- Surpiquer tel qu'illustré (3). Le bord vif est ainsi caché et la finition est nette.
- Plier endroit contre endroit sur la ligne (4).
- Plier endroit contre endroit la partie du bas en alignant le bord cousu et la pliure tel qu'illustré (5)
- Épingler et coudre à 1 cm (3/8") pour fermer les deux côtés (6).
- Retourner sur l'endroit (7).

SEWING INSTRUCTIONS

- Mark fold line on the wrong side of the fabric (1).
- Fold each end of the piece by 2 cm (3/4") to wrong side and press. Fold raw edge to wrong side so it is against the inside of the crease and press again (2).
- Topstitch as shown (3). The raw edge is hidden and the finish is nice and clean.
- Fold right sides together, at the fold line (4).
- Fold the bottom section over the folded section, matching the topstitched edge with the fold (5), and stitch along sides, 1 cm (3/8") from edge (6).
- Turn right side out (7).

DROIT FIL
STRAIGHT GRAIN

RESSOURCE DE COUTURE 1cm / SEAM ALLOWANCE 3/8"

RESSOURCE DE COUTURE 1cm / SEAM ALLOWANCE 3/8"

RESSOURCE DE COUTURE 2cm / SEAM ALLOWANCE 3/4"